



Beschreibung des Ferienhauses

Das Layout der Wohnung:
Wohnzimmer mit Fernseher, Küche Combi Mikrowelle, Spulmaschine, Kaffeemaschine, etc.) Fussbodenheizung, W-lan

WC und separater Dusche
Lagerung

Treppe in den 1. Stock mit 1 Schlafzimmer
Auf dieser Etage befinden sich ein zimmer mit 2 x 1 Einzelbetten .
Handtücher und Geschirrtücher sind nicht Standard anwesend. Dies ermöglicht Ihnen, Ihre eigenen mit zu bringen oder Sie können es bei uns mieten: Handtücher 4,00 Euro pro Person und Bettwäsche ist incl.

Haustiere sind auf Anfrage erlaubt (gibt es eine zusätzliche Reinigungsgebühr 15,00 euro pro Woche)
Nicht rauchen!

Baujahr: 1968 **Renovierung in:** 2015

Lage von Zoutelande



Land

Niederlande

Urlaubsland

Zeeland

Region

Walcheren

Ort

4374 AZ Zoutelande

Beschreibung der Umgebung

Zoutelande ist ein hübsches Dorf auf der schönen Halbinsel Walcheren (Zeeland, NL) Ruhig, freundlich und gemütlich. So ist das Resort Zoutelande vielen Menschen bekannt. Zoutelande wurde von der Öffentlichkeit im Jahr 2013 als der beste Ort in den Niederlanden bewertet. Wenn Sie dieses sonnige Dorf besuchen, werden Sie sicherlich zustimmen.

Es ist auch der einzig echte Südstrand der Niederlande und wird daher auch als die Zeeländische Riviera bezeichnet. Das Wetter in Zoutelande ist, nach den Messungen von einer unabhängigen nationalen Wetterdienst, im Durchschnitt besser als im Rest der Niederlande. Wegen dieser günstigen Lage ist es hier im Durchschnitt ein paar Grad wärmer als in anderen Resorts.

Ein Familien-Resort mit breiten Dünen und einer einzigartigen Promenade. Der Strand von Zoutelande ist fünf Kilometer lang. Es wird von den höchsten Dünen im Bereich geschützt. Nirgendwo in den Niederlanden scheint die Sonne so oft und so lange wie hier.



Freizeitmöglichkeiten

Angeln, Bowling, Drachenfliegen, Fitness, Freizeitbad, Golf, Hochseeangelfahrten, Indoor-Spielhaus, Kartbahn, Kegeln, Kitesurfen, Kitesurfschule, Minigolf, Mountainbiken, Nordic Walking, Paragleiten, Radfahren, Reiten, Sauna, Schwimmen, Segelbootverleih, Segelfliegen, Segeln, Segelschule, Shopping, Sightseeing, Strandsegeln, Surfen, Tauchen, Tauchschule, Thermalbäder, Tretbootverleih, Wandern, Wasserski, Wellness, Windsurfen, Windsurfschule

Besonderheiten des Ferienhauses



Haustiere auf Anfrage,  Nichtraucher

Verpflegung

Selbstverpflegung

Aufteilung des Ferienhauses

Personen

max. 2

Wohnfläche

60 qm

Zimmer

- 1 Wohnzimmer
 - 1 Schlafzimmer
 - 1 Badezimmer
 - 1 Gäste-WC
 - 1 Küche im Wohnzimmer
-

Ausstattung Innen

Extras

Fußbodenheizung, Heizung

Schlafbereich

3 Einzelbetten, Bettwäsche vorhanden

Küche und Haushaltsgegenstände

Einbauküche, Geschirrspüler, Herd, Kaffeemaschine, Kühlschrank, Mikrowelle, Staubsauger, Toaster, Wasserkocher

Bad und Sanitär

Föhn, Handtücher auf Anfrage, WC

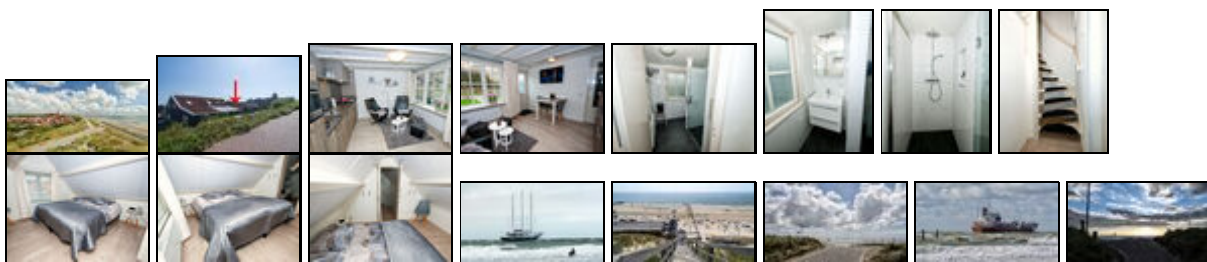
Unterhaltung und Kommunikation

Empfang deutschsprachiger TV-Programme, Radio, Internetzugang (WLAN)

Ausstattung - Außen





Fahrradschuppen, Gartenmöbel, Sonnenliegen, Terrasse

Bilder



Belegungsplan

(letzte Aktualisierung am 12.10.2020)

□ keine Angabe  frei  reserviert  belegt  nicht verfügbar

November 2020

KW Mo Di Mi Do Fr Sa So

44							1
45	2	3	4	5	6	7	8
46	9	10	11	12	13	14	15
47	16	17	18	19	20	21	22
48	23	24	25	26	27	28	29
49	30						

Dezember 2020

KW Mo Di Mi Do Fr Sa So

49		1	2	3	4	5	6
50	7	8	9	10	11	12	13
51	14	15	16	17	18	19	20
52	21	22	23	24	25	26	27
53	28	29	30	31			

Januar 2021

KW Mo Di Mi Do Fr Sa So

53					1	2	3
1	4	5	6	7	8	9	10
2	11	12	13	14	15	16	17
3	18	19	20	21	22	23	24
4	25	26	27	28	29	30	31

Februar 2021

KW Mo Di Mi Do Fr Sa So

5	1	2	3	4	5	6	7
6	8	9	10	11	12	13	14
7	15	16	17	18	19	20	21
8	22	23	24	25	26	27	28

März 2021

KW Mo Di Mi Do Fr Sa So

9	1	2	3	4	5	6	7
10	8	9	10	11	12	13	14
11	15	16	17	18	19	20	21
12	22	23	24	25	26	27	28
13	29	30	31				

April 2021

KW Mo Di Mi Do Fr Sa So

13					1	2	3	4
14	5	6	7	8	9	10	11	
15	12	13	14	15	16	17	18	
16	19	20	21	22	23	24	25	
17	26	27	28	29	30			

Mai 2021

KW	Mo	Di	Mi	Do	Fr	Sa	So
17						1	2
18	3	4	5	6	7	8	9
19	10	11	12	13	14	15	16
20	17	18	19	20	21	22	23
21	24	25	26	27	28	29	30
22	31						

Juni 2021

KW	Mo	Di	Mi	Do	Fr	Sa	So
22		1	2	3	4	5	6
23	7	8	9	10	11	12	13
24	14	15	16	17	18	19	20
25	21	22	23	24	25	26	27
26	28	29	30				

Juli 2021

KW	Mo	Di	Mi	Do	Fr	Sa	So
26			1	2	3	4	
27	5	6	7	8	9	10	11
28	12	13	14	15	16	17	18
29	19	20	21	22	23	24	25
30	26	27	28	29	30	31	

August 2021

KW	Mo	Di	Mi	Do	Fr	Sa	So
30							1
31	2	3	4	5	6	7	8
32	9	10	11	12	13	14	15
33	16	17	18	19	20	21	22
34	23	24	25	26	27	28	29
35	30	31					

September 2021

KW	Mo	Di	Mi	Do	Fr	Sa	So
35			1	2	3	4	5
36	6	7	8	9	10	11	12
37	13	14	15	16	17	18	19
38	20	21	22	23	24	25	26
39	27	28	29	30			

Oktober 2021

KW	Mo	Di	Mi	Do	Fr	Sa	So
39				1	2	3	
40	4	5	6	7	8	9	10
41	11	12	13	14	15	16	17
42	18	19	20	21	22	23	24
43	25	26	27	28	29	30	31

November 2021

KW	Mo	Di	Mi	Do	Fr	Sa	So
44	1	2	3	4	5	6	7

45 8 9 10 11 12 13 14
46 15 16 17 18 19 20 21
47 22 23 24 25 26 27 28
48 29 30

Dezember 2021

KW Mo Di Mi Do Fr Sa So
48 1 2 3 4 5
49 6 7 8 9 10 11 12
50 13 14 15 16 17 18 19
51 20 21 22 23 24 25 26
52 27 28 29 30 31

Januar 2022

KW Mo Di Mi Do Fr Sa So
52 1 2
1 3 4 5 6 7 8 9
2 10 11 12 13 14 15 16
3 17 18 19 20 21 22 23
4 24 25 26 27 28 29 30
5 31

Saisonpreise

Zeitraum	Preisminimum	Preis pro Woche	Mindest-aufenthalt
Standard			
01.11.2020 - 01.11.2021	240,00 EUR (2 Nächte) inkl. Endreinigung (40,00 EUR) Der Übernachtungspreis gilt bis 2 Personen. Anreise: täglich	740,00 EUR	2 Nächte

Weitere Informationen

In der Hochsaison ist das Haus nur pro Woche zu Mieten (Freitag-Freitag). In der Nebensaison ist die Andreise tag nach Absprache.

Kontakt

Ansprechpartnerin
Frau Maja Maas

Telefon
+31 6 53140821

Mobil
+31 6 53140821

Wir sprechen

 deutsch  niederländisch

Wir übernehmen keine Haftung für die Richtigkeit der Angaben. Stand: 25.11.2020

URL (Detailansicht): <https://home.ferienwohnungen.de/zoutelände/58346/>
URL (dieser Druckansicht): <https://home.ferienwohnungen.de/zoutelände/58346/druckansicht/>
URL (PDF-Datei): <https://home.ferienwohnungen.de/zoutelände/58346/druckansicht-58346.pdf>