



Ferienwohnung mit Terrasse im Erdgeschoß

### Beschreibung der Ferienwohnung

Moderne und großzügig eingerichtete Ferienwohnung zum wohlfühlen in Kamp-Bornhofen.

Die Ferienwohnung liegt unmittelbar am Wandergebiet Rheinsteig. Weiterhin sind Radwanderwege, Schifffahrtsmöglichkeiten und das Freibad zu Fuß gut erreichbar.

Wohn - EBzimmer, separate Küche komplett ausgestattet mit Spülmaschine.

Badezimmer mit Dusche und Wanne, 2 Schlafzimmer, 5. Schlafplatz auf Beistellbett, Fußbodenheizung, Terrasse mit Sitzmöglichkeiten, Parkplatz direkt vor dem Haus.

**Baujahr:** 1981 **Renovierung in:** 2011

### Lage von Kamp-Bornhofen



**Land**  
Deutschland

**Bundesland**  
Rheinland-Pfalz

**Region**  
Weltkulturerbe Mittelrhein

**Ort**  
56341 Kamp-Bornhofen

### Beschreibung der Umgebung

Der Wallfahrtsort Kamp-Bornhofen liegt in Mitten des Unesco Weltkulturerbes im Oberen Mittelrheintal und bietet eine sehr gute Ortsanbindung mit Bus und Bahn, sowie mit dem Schiffsverkehr. Unser idyllisch gelegener Ort wie auch die nähere Umgebung, bieten zahlreiche Freizeitaktivitäten und Sehenswürdigkeiten. Entspannen, Natur erleben, die Seele baumeln lassen und sich wie zu Hause fühlen, das ganze Jahr ein lohnendwerter Besuch in unserer schönen Gemeinde. Mehr Infos im Web "Kamp-Bornhofen"



Rheinblick über Kamp-Bornhofen

### Freizeitmöglichkeiten

Angeln, Bootstouren, Bowling, Fitness, Freizeitbad, Freizeitpark, Inline-Skaten, Kanufahren, Kartbahn, Kegeln, Minigolf, Mountainbiken, Paragleiten, Radfahren, Reiten, Schwimmen, Shopping, Sommer-Rodelbahn, Spielbank, Squash, Tennis, Thermalbäder, Tretbootverleih, Wandern, Weinproben, Wellness, Zoo

#### Zusätzlich

Schiffstouren, Rheinsteig/Wandern, Burgenbesichtigungen, Loreley, Städtetouren nach Koblenz, Rüdesheim oder Boppard,

## Besonderheiten der Ferienwohnung

 Haustiere nicht gestattet,  Kinderfreundlich,  Nichtraucher

---

## Urlaubsideen

### Angelurlaub

Angeln am Rhein. Der Rhein ist gut durch kleine Fußwege in 5 min. von unserem Ferienobjekt zu erreichen. Dort kann man stundenlang in aller Ruhe angeln und die Seele baumeln lassen. [Langzeitvermieter](#)

Unsere modern eingerichtete Ferienwohnung eignet sich wunderbar auch für Langzeitmieter, da das Objekt wirklich sehr gut ausgestattet ist, ein Waschmaschinenanschluss bietet und die wunderschöne Umgebung viele attraktive Unternehmungsziele bietet. [Senioren-Urlaub](#)

Die Wohnung liegt ebenerdig und ist vollkommen barrierefrei. Unsere Gemeinde bietet wunderbare Schiffstouren, gute Spazierwege, Cafe's und barrierefreie Restaurants. [Sport- und Aktivurlaub](#)

Lust auf erkunden mit dem Rad? Dann sind Sie bei uns ganz richtig, denn egal ob Rechts- oder Linksseitig den Rhein erkunden, aber auch Lahn und Mosel sind gut zu erreichen. Die Radwege von Kamp-Bornhofen aus sind neu ausgebaut worden. [Wein-Urlaub](#)

Unsere Gemeinde liegt in Mitten zahlreicher Weinberge, wo man natürlich gerne an Weinproben, Weinwanderungen oder auch bei einer Weinlese teilnehmen kann. Oder einfach im gemütlichen Weinkeller sich ein Glas gönnen.

---

## Verpflegung

### Selbstverpflegung

#### Zusätzlich

Salz, Pfeffer, Zucker/Süßstoff, Essig, Öl, Kaffeefilter und Paprikapulver sind für Sie in meiner Ferienwohnung immer kostenlos vorhanden

---

## Aufteilung der Ferienwohnung

### Personen

max. 5

### Wohnfläche

83 qm

### Zimmer

- 1 Wohnzimmer
- 2 Schlafzimmer
- 1 Badezimmer
- 1 Küche
- 1 Terrasse

Grundriss



## Ausstattung Innen

### Extras

Fußbodenheizung

### Schlafbereich

1 Einzelbett, 2 Doppelbetten, Bettwäsche auf Anfrage

### Küche und Haushaltsgegenstände

4-Zonen Cerankochfeld, Backofen, Bügelbrett, Bügeleisen, Dunstabzugshaube, Eierkocher, Einbauküche, Gefrierfach, Geschirrspüler, Kaffeemaschine, Kühlschrank, Mikrowelle, Staubsauger, Toaster, Wasserkocher

### Bad und Sanitär

Dusche, Föhn, Handtücher auf Anfrage, Badewanne, WC, Wäscheständer

### Kinder

1 Kinderbett, Kinderhochstuhl

### Unterhaltung und Kommunikation

CD-Player, Empfang deutschsprachiger TV-Programme, Fernseher, HIFI-Anlage, Radio, SAT-Anlage,

Spielesammlung, Internetzugang (WLAN)

**Zusätzlich**

Babybett als Reisebett, Kinderbesteck, Geschirrhandtücher, Spülmittel, Spültaps, Spültücher, SAT.- Fernseher

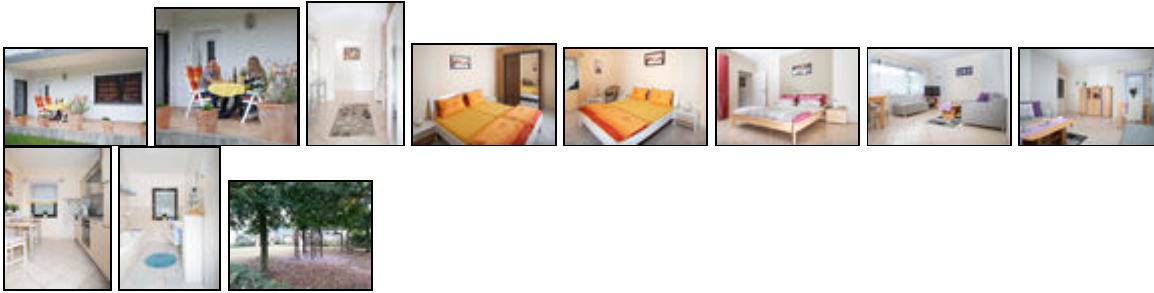
**Ausstattung - Außen**

Garten, Gartenmöbel, PKW-Stellplatz, Sonnenschirm, Spielplatz, Terrasse

**Zusätzlich**

Sonnenterrasse

**Bilder**



**Belegungsplan**

(letzte Aktualisierung am 15.05.2019)

keine Angabe  frei  reserviert  belegt  nicht verfügbar

**Mai 2019**

KW	Mo	Di	Mi	Do	Fr	Sa	So
18			1	2	3	4	5
19	6	7	8	9	10	11	12
20	13	14	15	16	17	18	19
21	20	21	22	23	24	25	26
22	27	28	29	30	31		

**Juni 2019**

KW	Mo	Di	Mi	Do	Fr	Sa	So
22						1	2
23	3	4	5	6	7	8	9
24	10	11	12	13	14	15	16
25	17	18	19	20	21	22	23
26	24	25	26	27	28	29	30

**Juli 2019**

KW	Mo	Di	Mi	Do	Fr	Sa	So
27	1	2	3	4	5	6	7
28	8	9	10	11	12	13	14
29	15	16	17	18	19	20	21
30	22	23	24	25	26	27	28
31	29	30	31				

**August 2019**

KW	Mo	Di	Mi	Do	Fr	Sa	So
----	----	----	----	----	----	----	----

31				1	2	3	4
32	5	6	7	8	9	10	11
33	12	13	14	15	16	17	18
34	19	20	21	22	23	24	25
35	26	27	28	29	30	31	

**September 2019**

KW	Mo	Di	Mi	Do	Fr	Sa	So
35							1
36	2	3	4	5	6	7	8
37	9	10	11	12	13	14	15
38	16	17	18	19	20	21	22
39	23	24	25	26	27	28	29
40	30						

**Oktober 2019**

KW	Mo	Di	Mi	Do	Fr	Sa	So
40		1	2	3	4	5	6
41	7	8	9	10	11	12	13
42	14	15	16	17	18	19	20
43	21	22	23	24	25	26	27
44	28	29	30	31			

**November 2019**

KW	Mo	Di	Mi	Do	Fr	Sa	So
44					1	2	3
45	4	5	6	7	8	9	10
46	11	12	13	14	15	16	17
47	18	19	20	21	22	23	24
48	25	26	27	28	29	30	

**Dezember 2019**

KW	Mo	Di	Mi	Do	Fr	Sa	So
48							1
49	2	3	4	5	6	7	8
50	9	10	11	12	13	14	15
51	16	17	18	19	20	21	22
52	23	24	25	26	27	28	29
1	30	31					

**Januar 2020**

KW	Mo	Di	Mi	Do	Fr	Sa	So
1			1	2	3	4	5
2	6	7	8	9	10	11	12
3	13	14	15	16	17	18	19
4	20	21	22	23	24	25	26
5	27	28	29	30	31		

**Februar 2020**

KW	Mo	Di	Mi	Do	Fr	Sa	So
5						1	2
6	3	4	5	6	7	8	9
7	10	11	12	13	14	15	16
8	17	18	19	20	21	22	23

9 24 25 26 27 28 29

### März 2020

KW	Mo	Di	Mi	Do	Fr	Sa	So
9							1
10	2	3	4	5	6	7	8
11	9	10	11	12	13	14	15
12	16	17	18	19	20	21	22
13	23	24	25	26	27	28	29
14	30	31					

### April 2020

KW	Mo	Di	Mi	Do	Fr	Sa	So
14			1	2	3	4	5
15	6	7	8	9	10	11	12
16	13	14	15	16	17	18	19
17	20	21	22	23	24	25	26
18	27	28	29	30			

### Mai 2020

KW	Mo	Di	Mi	Do	Fr	Sa	So
18					1	2	3
19	4	5	6	7	8	9	10
20	11	12	13	14	15	16	17
21	18	19	20	21	22	23	24
22	25	26	27	28	29	30	31

### Juni 2020

KW	Mo	Di	Mi	Do	Fr	Sa	So
23	1	2	3	4	5	6	7
24	8	9	10	11	12	13	14
25	15	16	17	18	19	20	21
26	22	23	24	25	26	27	28
27	29	30					

### Juli 2020

KW	Mo	Di	Mi	Do	Fr	Sa	So
27			1	2	3	4	5
28	6	7	8	9	10	11	12
29	13	14	15	16	17	18	19
30	20	21	22	23	24	25	26
31	27	28	29	30	31		

---

## Anreisemöglichkeit nach Kamp-Bornhofen

Anreise rechte Rheinseite über die B42 von Koblenz über Lahnstein kommend Richtung Rüdesheim bis Kamp-Bornhofen. Ab Ortsmitte am Hotel Rheinkönig links in die Bornstr. einbiegen, nächste rechts in die Marienstr. abbiegen. Nach ca. 500 m auf der linken Seite, haben Sie Marienstr. 58 erreicht!

Anreise mit Bahn: von Koblenz oder Rüdesheim kommend. Vom Bahnhof aus von der Gartenstr. (liegt oberhalb des Bahnhofes), weiter über Zeilerstr. über die zweite Kreuzung (an Schule) in die Marienstr.

---

## Saisonpreise

Zeitraum	Preisminimum	Preis pro Woche	Mindest-aufenthalt
Jan. - Dez. 2019			
01.01.2019 - 31.12.2019	162,00 EUR (3 Nächte) inkl. Endreinigung Der Übernachtungspreis gilt bis 2 Personen. Je weitere Person, Aufschlag 10,00 EUR pro Nacht. Anreise: täglich	378,00 EUR	3 Nächte
Standard			
01.01.2020 - 01.05.2020	162,00 EUR (3 Nächte) inkl. Endreinigung Der Übernachtungspreis gilt bis 2 Personen. Je weitere Person, Aufschlag 10,00 EUR pro Nacht. Anreise: täglich	378,00 EUR	3 Nächte

## Weitere Informationen

Anreise täglich ab 14.00 Uhr möglich.  
Schlüsselübergabe erfolgt immer vor Ort oder nach telefonischer Absprache (Schlüssel-Safe-Code)  
Tel: 01523-3888604.  
Abreise bis 10.00 Uhr erbeten!!!!

---

## Kontakt

**Ansprechpartner**  
Herr Markus Vogt

**Telefon**  
+49 (0)6773 915461

**Mobil**  
+49 (0)1523 3888604

**Wir sprechen**

 deutsch

---

Wir übernehmen keine Haftung für die Richtigkeit der Angaben. Stand: 23.05.2019

---

URL (Detailansicht): <https://home.ferienwohnungen.de/vogt/24332/>  
URL (dieser Druckansicht): <https://home.ferienwohnungen.de/vogt/24332/druckansicht/>  
URL (PDF-Datei): <https://home.ferienwohnungen.de/vogt/24332/druckansicht-24332.pdf>