

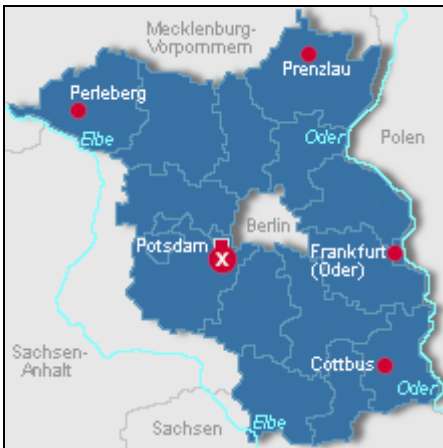


Willkommen in Bergholz-Rehbrücke

Beschreibung der Ferienwohnung

Die Ferienwohnung befindet sich in einem hundert Jahre alten, liebevoll sanierten Landhaus. Umgeben von einem großzügigen Waldgrundstück, ist diese Wohnung ein Ort der Ruhe und der Geborgenheit. Es gibt zwei Schlafzimmer, mit je einem dazugehörigen Bad, das jeweils über eine Duschkabine verfügt. Ein Wohnzimmer mit Schlafcouch, die zusätzlich die Möglichkeit einer Aufbettung für zwei Personen bietet. Zwei Fernseher mit DVD-Player sind vorhanden sowie eine gut ausgestattete Küche.
Baujahr: 1910 **Renovierung in:** 2012

Lage von Nuthetal



Land
Deutschland

Bundesland
Brandenburg

Region
Berlin, Potsdam

Ort
14558 Nuthetal

Straße
Feldstr. 65

Beschreibung der Umgebung

Für Menschen, die sich an der Natur genauso erfreuen können, wie an den phantastischen Möglichkeiten einer lebendigen Stadt, ist dieses Domizil ideal. Das Waldgrundstück garantiert Ruhe und Entspannung. Für Jogger, Fahrradfahrer oder für ausgedehnte Spaziergänge entlang der Nuthewiesen, bietet die reizvolle Umgebung alles was man braucht, um den anstrengenden Alltag hinter sich zu lassen und neue Kraft zu tanken.



Mitten in der Natur

Freizeitmöglichkeiten

Angeln, Bootstouren, Casino/Spielbank, FKK, Fitness, Freizeitbad, Motorbootverleih, Mountainbiken, Nordic Walking, Radfahren, Reiten, Sauna, Schwimmen, Segeln, Sightseeing, Ski-Langlauf, Squash, Surfen, Tretbootverleih, Wandern, Wasserski, Wellness, Zoo

Besonderheiten der Ferienwohnung

Haustiere nicht gestattet, Nichtraucher

Urlaubsidee

Alleinlage - Ruhe

Die Ferienwohnung befindet sich in einem 100 Jahre alten Landhaus auf einem großen Waldgrundstück, mitten in der Natur, etwa 80 m von der Straße entfernt. Wer die Ruhe sucht und die Nähe zur Großstadt nicht vermissen will, ist hier richtig.

Verpflegung

Selbstverpflegung

Zusätzlich

Bäcker und Lebensmittelgeschäft in unmittelbarer Nähe

Aufteilung der Ferienwohnung

Personen

max. 6

Wohnfläche

120 qm

Zimmer

- 1 Wohnzimmer
 - 2 Schlafzimmer
 - 2 Badezimmer
 - 1 Wohnküche
-

Ausstattung Innen

Extras

Fliegenschutzgitter, Heizung

Schlafbereich

2 Doppelbetten, Bettwäsche auf Anfrage, Schlafsofa

Küche und Haushaltsgegenstände

Backofen, Bügeleisen, Einbauküche, Geschirrspüler, Herd, Kaffeemaschine, Kühlschrank, Mikrowelle, Staubsauger, Toaster, Wasserkocher

Bad und Sanitär

Dusche, Föhn, Handtücher auf Anfrage, Trockner, WC, Waschmaschine, Wäscheständer

Kinder

1 Kinderbett, Kinderhochstuhl

Unterhaltung und Kommunikation

DVD-Player, Empfang deutschsprachiger TV-Programme, Fernseher, Radio, Spielekonsole, Internetzugang (WLAN)

Zusätzlich

W-Lan ist vorhanden

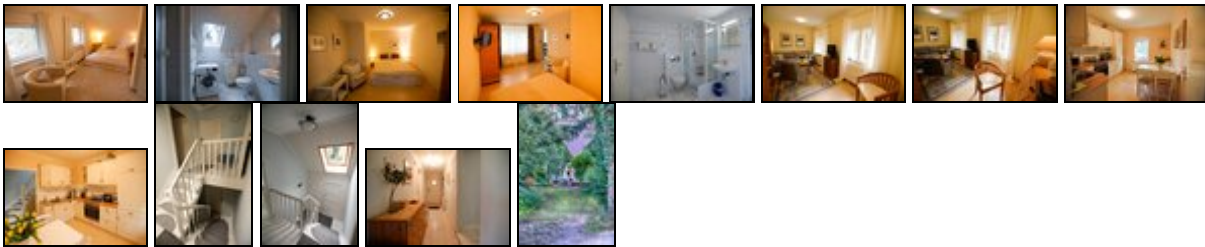
Ausstattung - Außen

Fahrradschuppen, Fahrräder, Garten, Gartenmöbel, Grill, PKW-Stellplatz

Zusätzlich

Fahrräder können auf Anfrage ausgeliehen werden.

Bilder



Belegungsplan

(letzte Aktualisierung am 10.10.2020)

keine Angabe
 frei
 reserviert
 belegt
 nicht verfügbar

Oktober 2020

KW	Mo	Di	Mi	Do	Fr	Sa	So
40			1	2	3	4	
41	5	6	7	8	9	10	11
42	12	13	14	15	16	17	18
43	19	20	21	22	23	24	25
44	26	27	28	29	30	31	

November 2020

KW	Mo	Di	Mi	Do	Fr	Sa	So
44							1
45	2	3	4	5	6	7	8
46	9	10	11	12	13	14	15
47	16	17	18	19	20	21	22
48	23	24	25	26	27	28	29
49	30						

Dezember 2020

KW	Mo	Di	Mi	Do	Fr	Sa	So
49		1	2	3	4	5	6
50	7	8	9	10	11	12	13
51	14	15	16	17	18	19	20
52	21	22	23	24	25	26	27
53	28	29	30	31			

Januar 2021

KW	Mo	Di	Mi	Do	Fr	Sa	So
53				1	2	3	
1	4	5	6	7	8	9	10
2	11	12	13	14	15	16	17
3	18	19	20	21	22	23	24
4	25	26	27	28	29	30	31

Februar 2021

KW	Mo	Di	Mi	Do	Fr	Sa	So
5	1	2	3	4	5	6	7
6	8	9	10	11	12	13	14
7	15	16	17	18	19	20	21
8	22	23	24	25	26	27	28

März 2021

KW	Mo	Di	Mi	Do	Fr	Sa	So
9	1	2	3	4	5	6	7
10	8	9	10	11	12	13	14
11	15	16	17	18	19	20	21
12	22	23	24	25	26	27	28
13	29	30	31				

April 2021

KW	Mo	Di	Mi	Do	Fr	Sa	So
13			1	2	3	4	
14	5	6	7	8	9	10	11
15	12	13	14	15	16	17	18
16	19	20	21	22	23	24	25
17	26	27	28	29	30		

Mai 2021

KW	Mo	Di	Mi	Do	Fr	Sa	So
17					1	2	
18	3	4	5	6	7	8	9
19	10	11	12	13	14	15	16
20	17	18	19	20	21	22	23
21	24	25	26	27	28	29	30
22	31						

Juni 2021

KW	Mo	Di	Mi	Do	Fr	Sa	So
22		1	2	3	4	5	6
23	7	8	9	10	11	12	13
24	14	15	16	17	18	19	20
25	21	22	23	24	25	26	27
26	28	29	30				

Juli 2021

KW	Mo	Di	Mi	Do	Fr	Sa	So
26			1	2	3	4	
27	5	6	7	8	9	10	11
28	12	13	14	15	16	17	18
29	19	20	21	22	23	24	25
30	26	27	28	29	30	31	

August 2021

KW	Mo	Di	Mi	Do	Fr	Sa	So
30						1	
31	2	3	4	5	6	7	8
32	9	10	11	12	13	14	15
33	16	17	18	19	20	21	22
34	23	24	25	26	27	28	29
35	30	31					

September 2021

KW	Mo	Di	Mi	Do	Fr	Sa	So
35		1	2	3	4	5	
36	6	7	8	9	10	11	12
37	13	14	15	16	17	18	19

38 20 21 22 23 24 25 26
 39 27 28 29 30

Oktober 2021

KW Mo Di Mi Do Fr Sa So
 39 1 2 3
 40 4 5 6 7 8 9 10
 41 11 12 13 14 15 16 17
 42 18 19 20 21 22 23 24
 43 25 26 27 28 29 30 31

November 2021

KW Mo Di Mi Do Fr Sa So
 44 1 2 3 4 5 6 7
 45 8 9 10 11 12 13 14
 46 15 16 17 18 19 20 21
 47 22 23 24 25 26 27 28
 48 29 30

Dezember 2021

KW Mo Di Mi Do Fr Sa So
 48 1 2 3 4 5
 49 6 7 8 9 10 11 12
 50 13 14 15 16 17 18 19
 51 20 21 22 23 24 25 26
 52 27 28 29 30 31

Anreisemöglichkeit nach Nuthetal

Über den Berliner Ring und das Dreieck Nuthetal kommt man über die erste Abfahrt "Saarmund" auf der A 115 in Richtung Berlin, direkt nach Bergholz Rehbrücke.

Oder:

Ein Regionalzug bringt Sie in 20 Minuten vom Berliner Hauptbahnhof, zum Bahnhof Potsdam- Rehbrücke, von wo man zu Fuß die Ferienwohnung erreichen kann.

Oder:

Sie erreichen uns mit der Strassenbahn oder dem Bus von der Potsdamer Innenstadt.

Saisonpreise

Zeitraum	Preisminimum	Preis pro Woche	Mindest-aufenthalt
Standard			
01.10.2020 - 01.10.2021	190,00 EUR (3 Nächte) inkl. Endreinigung (40,00 EUR) Der Übernachtungspreis gilt für eine Person. Je weitere Person, Aufschlag 20,00 EUR pro Nacht. Anreise: täglich	390,00 EUR	3 Nächte

Optionale Zusatzleistungen

Bezeichnung	Preis	Berechnung
Bettwäschepaket pro Person	10,00 EUR	Pro Aufenthalt/Einheit

Handtuchpaket pro Person

5,00 EUR

Pro Aufenthalt/Einheit

Weitere Informationen

nach Absprache

Kontakt

Ansprechpartner

Herr Thomas Kaser

Telefon

+49 (0)33200 524113

Telefax

+49 (0)33200 524115

Mobil

+49 (0)172 3831342

Wir sprechen

 deutsch  englisch

Wir übernehmen keine Haftung für die Richtigkeit der Angaben. Stand: 26.10.2020

URL (Detailansicht): <https://home.ferienwohnungen.de/potsdam-berlin/21602/>

URL (dieser Druckansicht): <https://home.ferienwohnungen.de/potsdam-berlin/21602/druckansicht/>

URL (PDF-Datei): <https://home.ferienwohnungen.de/potsdam-berlin/21602/druckansicht-21602.pdf>