

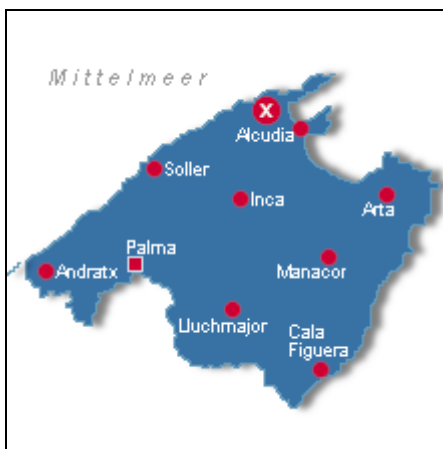


Finca in Pollença

Beschreibung des Ferienhauses

Die Finca in Pollença liegt nicht weit von Pollensa Stadt. Das komfortable Ferienhaus bietet im EG Küche, Wohn-/ Esszimmer, ein Doppel- Schlafzimmer und Duschbad. 2 weitere Doppel-Schlafzimmer und ein zweites Bad (mit Eckbadewanne) liegen im OG. Ein drittes Duschbad befindet sich im Anbau und ist vom Garten zugänglich. Von der Sonnenterrasse im OG genießen Sie einen weiten Ausblick in die Umgebung. Ein weiteres schönes Plätzchen zum entspannen ist die überdachte Veranda, umgeben ist von einer Rasenfläche und einer Vielzahl von Blumen. Der nächste Supermarkt ist ca. 1 km entfernt, die feinsandigen Strände der Cala St. Vicente und Puerto Pollensas sind in knapp 10 Autominuten erreichbar.

Lage von Pollença



Land
Spanien

Urlaubsland
Balearn

Region
Mallorca

Ort
07460 Pollença

Beschreibung der Umgebung

Pollença liegt ca. 7 km vom Meer entfernt. Ein erlesener Kreis von rund 16.500 Einwohnern pflegt liebevoll die Traditionen des schönen historischen Städtchens. Die Pollençins, wie Pollenças Bürger auf der Insel genannt werden, sprechen einen eigenen Dialekt, zelebrieren mit Hingabe ihr lokales Brauchtum und fördern die schönen Künste. Die romantisch verwinkelten Gassen und Treppen mit ihren Hausfassaden aus Naturstein, netten Lokalen und kleinen Geschäften stammen noch aus der Zeit der Araber und laden zu einem gemütlichen Bummel durch die historische Altstadt ein. Auf der Plaça Mayor, im Herzen von Pollença, pulsiert das Leben zwischen der Kirche und dem Club Pollença. Sehen und gesehen werden, Jung und Alt trifft sich hier. Ein schöner Platz zum Verweilen und auf der Terrasse des Ca'n Moixet (dem Wohnzimmer Pollenças), das Flair dieser schönen Stadt auf sich wirken zu lassen. Mit Blick auf den Puig de Maria (Pollenças Hausberg mit Kloster) fühlt sich der Reisende sofort zu Hause. Sonntags ist Markttag. Neben der schönen Altstadt ist mit ihren 365 Stufen die Kalvarientreppe eine Attraktion in Pollença. Oben angelangt eröffnet sich ein wunderbarer Blick über die Stadt.



Cala San Vicente

Freizeitmöglichkeiten

Angeln, Bootstouren, Fitness, Golf, Inline-Skaten, Kitesurfen, Kitesurfschule, Klettern, Motorbootverleih, Mountainbiken, Nordic Walking, Radfahren, Reiten, Schwimmen, Segelbootverleih, Segeln, Segelschule, Shopping, Surfen, Surfschule, Tauchen, Tauchschule, Tennis, Tretbootverleih, Wandern, Wasserski, Weinproben, Wellness, Windsurfschule

Besonderheiten des Ferienhauses

 Haustiere nicht gestattet,  Kinderfreundlich,  Nichtraucher

Urlaubsideen

Golfurlaub

Der Golfplatz von Pollensa ist nur 5 Autominuten entfernt. [Langzeitvermieter](#)

Erfragen Sie die Preise zur Langzeitmiete. [Wein-Urlaub](#)

In den Weingütern Can Vidalet, Mortitx und Can Axartell können Sie Wein verkosten.

Verpflegung

Selbstverpflegung

Aufteilung des Ferienhauses

Personen

max. 6

Wohnfläche

140 qm

Zimmer

- 3 Schlafzimmer
 - 1 Wohn-/Esszimmer
 - 1 Wohnküche
 - 2 Badezimmer innen
 - 1 Badezimmer aussen
-

Ausstattung Innen

Extras

Heizung

Schlafbereich

2 Einzelbetten, 2 Doppelbetten, Bettwäsche vorhanden

Küche und Haushaltsgegenstände

Backofen, Bügeleisen, Einbauküche, Gefriermöglichkeit, Geschirrspüler, Herd, Kaffeemaschine, Kühlschrank, Mikrowelle, Wasserkocher

Bad und Sanitär

Badewanne, Bidet, Dusche, Föhn, Handtücher vorhanden, WC, Waschmaschine

Kinder

1 Kinderbett , Kinderhochstuhl

Unterhaltung und Kommunikation

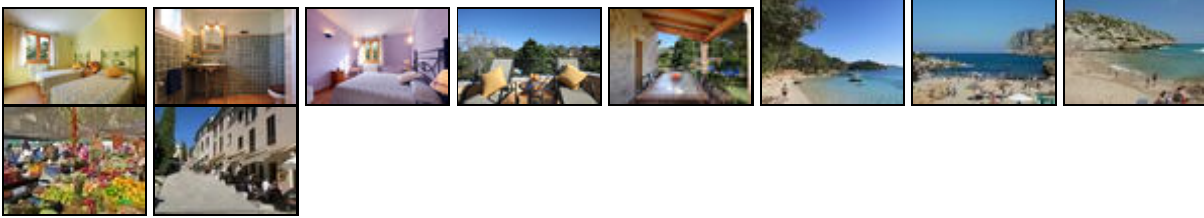
Internetzugang (WLAN)

Ausstattung - Außen

Balkon, Carport, Garten, Gartenmöbel, Grill, Liegen, Sonnenliegen, Terrasse

Bilder





Belegungsplan

(letzte Aktualisierung am 23.01.2021)

keine Angabe
 frei
 reserviert
 belegt
 nicht verfügbar

Januar 2021

KW	Mo	Di	Mi	Do	Fr	Sa	So
53				1	2	3	
1	4	5	6	7	8	9	10
2	11	12	13	14	15	16	17
3	18	19	20	21	22	23	24
4	25	26	27	28	29	30	31

Februar 2021

KW	Mo	Di	Mi	Do	Fr	Sa	So
5	1	2	3	4	5	6	7
6	8	9	10	11	12	13	14
7	15	16	17	18	19	20	21
8	22	23	24	25	26	27	28

März 2021

KW	Mo	Di	Mi	Do	Fr	Sa	So
9	1	2	3	4	5	6	7
10	8	9	10	11	12	13	14
11	15	16	17	18	19	20	21
12	22	23	24	25	26	27	28
13	29	30	31				

April 2021

KW	Mo	Di	Mi	Do	Fr	Sa	So
13				1	2	3	4
14	5	6	7	8	9	10	11
15	12	13	14	15	16	17	18
16	19	20	21	22	23	24	25
17	26	27	28	29	30		

Mai 2021

KW	Mo	Di	Mi	Do	Fr	Sa	So
17						1	2
18	3	4	5	6	7	8	9
19	10	11	12	13	14	15	16
20	17	18	19	20	21	22	23
21	24	25	26	27	28	29	30
22	31						

Juni 2021

KW	Mo	Di	Mi	Do	Fr	Sa	So
22		1	2	3	4	5	6
23	7	8	9	10	11	12	13
24	14	15	16	17	18	19	20
25	21	22	23	24	25	26	27
26	28	29	30				

Juli 2021

KW	Mo	Di	Mi	Do	Fr	Sa	So
26			1	2	3	4	
27	5	6	7	8	9	10	11
28	12	13	14	15	16	17	18
29	19	20	21	22	23	24	25
30	26	27	28	29	30	31	

August 2021

KW	Mo	Di	Mi	Do	Fr	Sa	So
30							1
31	2	3	4	5	6	7	8
32	9	10	11	12	13	14	15
33	16	17	18	19	20	21	22
34	23	24	25	26	27	28	29
35	30	31					

September 2021

KW	Mo	Di	Mi	Do	Fr	Sa	So
35			1	2	3	4	5
36	6	7	8	9	10	11	12
37	13	14	15	16	17	18	19
38	20	21	22	23	24	25	26
39	27	28	29	30			

Oktober 2021

KW	Mo	Di	Mi	Do	Fr	Sa	So
39				1	2	3	
40	4	5	6	7	8	9	10
41	11	12	13	14	15	16	17
42	18	19	20	21	22	23	24
43	25	26	27	28	29	30	31

November 2021

KW	Mo	Di	Mi	Do	Fr	Sa	So
44	1	2	3	4	5	6	7
45	8	9	10	11	12	13	14
46	15	16	17	18	19	20	21
47	22	23	24	25	26	27	28
48	29	30					

Dezember 2021

KW	Mo	Di	Mi	Do	Fr	Sa	So
48			1	2	3	4	5
49	6	7	8	9	10	11	12
50	13	14	15	16	17	18	19

51 20 21 22 23 24 25 26
 52 27 28 29 30 31

Januar 2022

KW	Mo	Di	Mi	Do	Fr	Sa	So
52						1	2
1	3	4	5	6	7	8	9
2	10	11	12	13	14	15	16
3	17	18	19	20	21	22	23
4	24	25	26	27	28	29	30
5	31						

Februar 2022

KW	Mo	Di	Mi	Do	Fr	Sa	So
5		1	2	3	4	5	6
6	7	8	9	10	11	12	13
7	14	15	16	17	18	19	20
8	21	22	23	24	25	26	27
9	28						

März 2022

KW	Mo	Di	Mi	Do	Fr	Sa	So
9		1	2	3	4	5	6
10	7	8	9	10	11	12	13
11	14	15	16	17	18	19	20
12	21	22	23	24	25	26	27
13	28	29	30	31			

Anreisemöglichkeit nach Pollença

Die Insel ist bestens angebunden und mit dem Flugzeug aus Deutschland und seinen Nachbarländern in maximal zweieinhalb Stunden zu erreichen. Pollença liegt nur gut 60 Kilometer vom Flughafen der Inselhauptstadt Palma entfernt. Mit meiner Mietwagenvermittlung sind Sie ca. zwei Stunden nach Ihrer Landung im Ferienparadies Pollença. Späte Anreisen ohne zusätzliche Gebühr.

Saisonpreise

Zeitraum	Preisminimum	Preis pro Woche	Mindest-aufenthalt
Winter			
01.11.2020 - 31.03.2021	812,00 EUR (7 Nächte) inkl. Endreinigung Der Übernachtungspreis gilt bis 6 Personen. Anreise: täglich	812,00 EUR	7 Nächte
Frühjahr/Frühsummer			
01.04.2021 - 30.04.2021	850,01 EUR (7 Nächte) inkl. Endreinigung Der Übernachtungspreis gilt bis 6 Personen. Anreise: täglich	850,01 EUR	7 Nächte
Frühjahr			
01.05.2021 - 30.06.2021	952,00 EUR (7 Nächte)	952,00 EUR	7 Nächte

inkl. Endreinigung
Der Übernachtungspreis gilt bis 6 Personen.
Anreise: täglich

Sommer

01.07.2021 - 31.08.2021 1.080,03 EUR (7 Nächte) 1.080,03 EUR 7 Nächte

inkl. Endreinigung
Der Übernachtungspreis gilt bis 6 Personen.
Anreise: täglich

Spätsommer

01.09.2021 - 30.09.2021 949,97 EUR (7 Nächte) 949,97 EUR 7 Nächte

inkl. Endreinigung
Der Übernachtungspreis gilt bis 6 Personen.
Anreise: täglich

Herbst

01.10.2021 - 31.10.2021 870,03 EUR (7 Nächte) 870,03 EUR 7 Nächte

inkl. Endreinigung
Der Übernachtungspreis gilt bis 6 Personen.
Anreise: täglich

Winter

01.11.2021 - 31.03.2022 812,00 EUR (7 Nächte) 812,00 EUR 7 Nächte

inkl. Endreinigung
Der Übernachtungspreis gilt bis 6 Personen.
Anreise: täglich

Weitere Informationen

tägliche Anreise möglich.
Preise verstehen sich zzgl Eco Taza
Heizung wird pauschal mit 100 €/ Woche abgerechnet.




Kontakt

Ansprechpartnerin
Frau Martina Prager

Telefon
+49 (0)30 31803882

Mobil
+49 (0)173 6051981

Wir sprechen

 deutsch  englisch  französisch

 spanisch

Wir übernehmen keine Haftung für die Richtigkeit der Angaben. Stand: 23.01.2021

URL (Detailansicht): <https://home.ferienwohnungen.de/pollensa/91007/>
URL (dieser Druckansicht): <https://home.ferienwohnungen.de/pollensa/91007/druckansicht/>
URL (PDF-Datei): <https://home.ferienwohnungen.de/pollensa/91007/druckansicht-91007.pdf>