



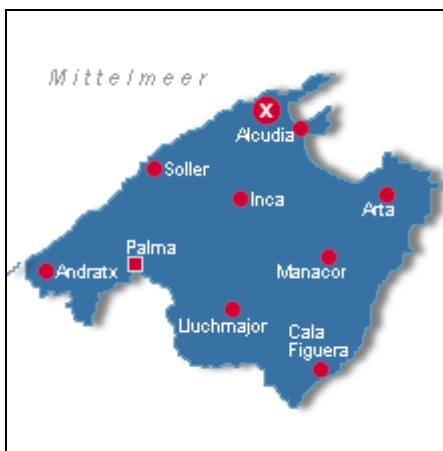
Ferienhaus mit Pool in Pollensa Stadt

### Beschreibung des Ferienhauses

Die Finca mit Pool in Pollença Stadt bietet ebenerdig ein Wohn-/Esszimmer mit offener Küche, 1 Doppel-Schlafzimmer, ein Schlafzimmer mit Schlafcouch und 2 Bäder. Die Veranda ist möbliert und mit einem Barbecue ausgestattet. Die Finca mit Pool in Pollença Stadt ist ein ideales Urlaubsdomizil für Familien oder Paare. Das Ferienhaus in Pollença liegt in der Nähe der Römischen Brücke. Sie können die Plaza von Pollensa in ca. 10 Minuten bequem zu Fuß erreichen. Auch der nächste Bäcker und ein kleiner Supermarkt sind in fußläufiger Entfernung. Die Bushaltestelle ist nicht weit, Sie können gut auf ein Auto verzichten.

**Renovierung in:** 2011

### Lage von Pollenca



Land  
Spanien

Urlaubsland  
Balearn

Region  
Mallorca

Ort  
07460 Pollenca

### Beschreibung der Umgebung

Die nächsten Strände sind in 10-20 Minuten mit dem Auto bequem erreichbar.

Für Urlauber, die das ursprüngliche Mallorca suchen, sind Pollensa und das gleichnamige Hafentstädtchen Puerto Pollensa ideale Rückzugsorte. Weit weg vom Ballermann verschmelzen hier abwechslungsreiche Landschaften mit gepflegten Sandstränden. Pollensa ist ein guter Ausgangspunkt für Erkundungen der gesamten Insel und das Tramuntana-Gebirge eignet sich hervorragend für Wander- und Radwandertouren.



Cala San Vicente

### Freizeitmöglichkeiten

Angeln, Bootstouren, Fitness, Golf, Inline-Skaten, Kanufahren, Kitesurfen, Kitesurfschule, Klettern, Motorbootverleih, Mountainbiken, Radfahren, Reiten, Schwimmen, Segelbootverleih, Segeln, Segelschule, Shopping, Sightseeing, Surfen, Surfschule, Tauchen, Tauchschule, Tennis, Tretbootverleih, Wandern, Weinproben, Wellness, Windsurfen, Windsurfschule

### Besonderheiten des Ferienhauses



H Haustiere nicht gestattet,



K Kinderfreundlich,



N Nichtraucher

---

## Urlaubsideen

### Golfurlaub

Der Golfclub von Pollensa ist in 10 Minuten mit dem Auto erreichbar. [Langzeitvermieter](#)

In den Wintermonaten können Sie die Finca zu günstigen Konditionen mieten. [Sport- und Aktivurlaub](#)

In Pollensa können Sie segeln, kiten, surfen, reiten, schnorcheln, tauchen, golfen, wandern, klettern. [Urlaub mit Pool](#)

Es gibt einen Pool zur exklusiven Benutzung der Mieter. [Wein-Urlaub](#)

Es gibt in Pollensa die Weingüter Mortix und Vidalet ...

---

## Verpflegung

Selbstverpflegung

---

## Aufteilung des Ferienhauses

### Personen

max. 4

### Wohnfläche

90 qm

### Zimmer

■ 2 Schlafzimmer

■ 2 Badezimmer

■ 1 Wohnzimmer/Küche

---

## Ausstattung Innen

### Extras

Fliegenschutzgitter, Klimaanlage

### Schlafbereich

2 Einzelbetten, 1 Doppelbett, Bettwäsche vorhanden

### Küche und Haushaltsgegenstände

Backofen, Bügeleisen, Einbauküche, Gefriermöglichkeit, Geschirrspüler, Herd, Kaffeemaschine, Kühlschrank, Mikrowelle, Toaster, Wasserkocher

### Bad und Sanitär

Dusche, Handtücher vorhanden, WC, Waschmaschine, Wäscheständer

### Kinder

1 Kinderbett , Kinderhochstuhl

### Unterhaltung und Kommunikation

Empfang deutschsprachiger TV-Programme, Internetzugang (WLAN)

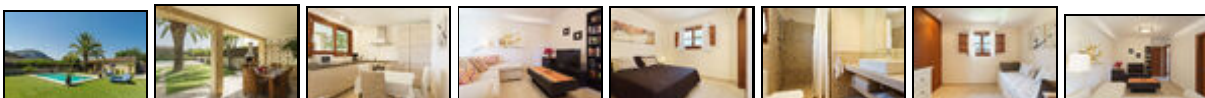
---

## Ausstattung - Außen

Außendusche, Garten, Grill, Liegen, PKW-Stellplatz, Sonnenliegen, Swimmingpool

---

## Bilder





## Belegungsplan

(letzte Aktualisierung am 23.01.2021)

keine Angabe
  frei
  reserviert
  belegt
  nicht verfügbar

### Januar 2021

KW	Mo	Di	Mi	Do	Fr	Sa	So
53				1	2	3	
1	4	5	6	7	8	9	10
2	11	12	13	14	15	16	17
3	18	19	20	21	22	23	24
4	25	26	27	28	29	30	31

### Februar 2021

KW	Mo	Di	Mi	Do	Fr	Sa	So
5	1	2	3	4	5	6	7
6	8	9	10	11	12	13	14
7	15	16	17	18	19	20	21
8	22	23	24	25	26	27	28

### März 2021

KW	Mo	Di	Mi	Do	Fr	Sa	So
9	1	2	3	4	5	6	7
10	8	9	10	11	12	13	14
11	15	16	17	18	19	20	21
12	22	23	24	25	26	27	28
13	29	30	31				

### April 2021

KW	Mo	Di	Mi	Do	Fr	Sa	So
13				1	2	3	4
14	5	6	7	8	9	10	11
15	12	13	14	15	16	17	18
16	19	20	21	22	23	24	25
17	26	27	28	29	30		

### Mai 2021

KW	Mo	Di	Mi	Do	Fr	Sa	So
17						1	2
18	3	4	5	6	7	8	9
19	10	11	12	13	14	15	16
20	17	18	19	20	21	22	23
21	24	25	26	27	28	29	30
22	31						

### Juni 2021

KW	Mo	Di	Mi	Do	Fr	Sa	So
22		1	2	3	4	5	6
23	7	8	9	10	11	12	13

24 14 15 16 17 18 19 20  
25 21 22 23 24 25 26 27  
26 28 29 30

**Juli 2021**

**KW Mo Di Mi Do Fr Sa So**  
26           1 2 3 4  
27 5 6 7 8 9 10 11  
28 12 13 14 15 16 17 18  
29 19 20 21 22 23 24 25  
30 26 27 28 29 30 31

**August 2021**

**KW Mo Di Mi Do Fr Sa So**  
30                   1  
31 2 3 4 5 6 7 8  
32 9 10 11 12 13 14 15  
33 16 17 18 19 20 21 22  
34 23 24 25 26 27 28 29  
35 30 31

**September 2021**

**KW Mo Di Mi Do Fr Sa So**  
35           1 2 3 4 5  
36 6 7 8 9 10 11 12  
37 13 14 15 16 17 18 19  
38 20 21 22 23 24 25 26  
39 27 28 29 30

**Oktober 2021**

**KW Mo Di Mi Do Fr Sa So**  
39                   1 2 3  
40 4 5 6 7 8 9 10  
41 11 12 13 14 15 16 17  
42 18 19 20 21 22 23 24  
43 25 26 27 28 29 30 31

**November 2021**

**KW Mo Di Mi Do Fr Sa So**  
44 1 2 3 4 5 6 7  
45 8 9 10 11 12 13 14  
46 15 16 17 18 19 20 21  
47 22 23 24 25 26 27 28  
48 29 30

**Dezember 2021**

**KW Mo Di Mi Do Fr Sa So**  
48           1 2 3 4 5  
49 6 7 8 9 10 11 12  
50 13 14 15 16 17 18 19  
51 20 21 22 23 24 25 26  
52 27 28 29 30 31

### Januar 2022

KW	Mo	Di	Mi	Do	Fr	Sa	So
52						1	2
1	3	4	5	6	7	8	9
2	10	11	12	13	14	15	16
3	17	18	19	20	21	22	23
4	24	25	26	27	28	29	30
5	31						

### Februar 2022

KW	Mo	Di	Mi	Do	Fr	Sa	So
5		1	2	3	4	5	6
6	7	8	9	10	11	12	13
7	14	15	16	17	18	19	20
8	21	22	23	24	25	26	27
9	28						

### März 2022

KW	Mo	Di	Mi	Do	Fr	Sa	So
9		1	2	3	4	5	6
10	7	8	9	10	11	12	13
11	14	15	16	17	18	19	20
12	21	22	23	24	25	26	27
13	28	29	30	31			

---

#### Anreisemöglichkeit nach Pollenca

Die Insel ist bestens angebunden und mit dem Flugzeug aus Deutschland und seinen Nachbarländern in maximal zweieinhalb Stunden zu erreichen. Pollença liegt nur gut 60 Kilometer vom Flughafen der Inselhauptstadt Palma entfernt. Mit meiner Mietwagenvermittlung sind Sie ca. zwei Stunden nach Ihrer Landung im Ferienparadies Pollença. Späte Anreisen ohne zusätzliche Gebühr.

---

#### Saisonpreise

Zeitraum	Preisminimum	Preis pro Woche	Mindest-aufenthalt
<b>Winter</b>			
01.12.2020 - 26.03.2021	560,00 EUR (7 Nächte) inkl. Endreinigung Der Übernachtungspreis gilt bis 4 Personen. Anreise: täglich	560,00 EUR	7 Nächte
<b>Frühjahr</b>			
27.03.2021 - 09.04.2021	1.089,97 EUR (7 Nächte) inkl. Endreinigung Der Übernachtungspreis gilt bis 4 Personen. Anreise: täglich	1.089,97 EUR	7 Nächte
<b>Frühjahr</b>			
10.04.2021 - 07.05.2021	1.250,06 EUR (7 Nächte) inkl. Endreinigung Der Übernachtungspreis gilt bis 4 Personen. Anreise: täglich	1.250,06 EUR	7 Nächte

## Frühsommer

08.05.2021 - 25.06.2021      1.449,98 EUR (7 Nächte)      1.449,98 EUR      7 Nächte  
inkl. Endreinigung  
Der Übernachtungspreis gilt bis 4 Personen.  
Anreise: täglich

## Sommer

26.06.2021 - 03.09.2021      1.850,03 EUR (7 Nächte)      1.850,03 EUR      7 Nächte  
inkl. Endreinigung  
Der Übernachtungspreis gilt bis 4 Personen.  
Anreise: täglich

## Spätsommer

04.09.2021 - 01.10.2021      1.560,02 EUR (7 Nächte)      1.560,02 EUR      7 Nächte  
inkl. Endreinigung  
Der Übernachtungspreis gilt bis 4 Personen.  
Anreise: täglich

## Herbst

02.10.2021 - 30.11.2021      1.099,98 EUR (7 Nächte)      1.099,98 EUR      7 Nächte  
inkl. Endreinigung  
Der Übernachtungspreis gilt bis 4 Personen.  
Anreise: täglich

## Winter

01.12.2021 - 28.02.2022      560,00 EUR (7 Nächte)      560,00 EUR      7 Nächte  
inkl. Endreinigung  
Der Übernachtungspreis gilt bis 4 Personen.  
Anreise: täglich

## Weitere Informationen

tägliche Anreise möglich.  
Die Preise verstehen sich incl. Nebenkosten und Eco Taza.

---

## Kontakt

**Ansprechpartnerin**  
Frau Martina Prager

**Telefon**  
+49 (0)30 31803882

## Wir sprechen

 deutsch  englisch  spanisch

---

Wir übernehmen keine Haftung für die Richtigkeit der Angaben. Stand: 23.01.2021

---

URL (Detailansicht): <https://home.ferienwohnungen.de/pollensa/29582/>  
URL (dieser Druckansicht): <https://home.ferienwohnungen.de/pollensa/29582/druckansicht/>  
URL (PDF-Datei): <https://home.ferienwohnungen.de/pollensa/29582/druckansicht-29582.pdf>