

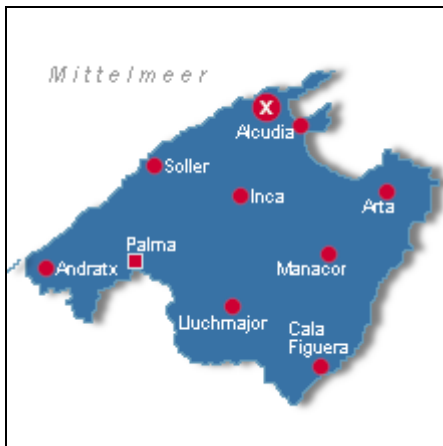


Ferienhaus Casa Martorell

Beschreibung des Ferienhauses

Das Ferienhaus in Pollença Altstadt, am Fuße der Kalvarientreppe. Restaurants, Bars und Geschäfte liegen gleich um die Ecke. Es ist ein antikes Stadthaus, das liebevoll reformiert und eingerichtet wurde. Der gemütliche Patio und die Sonnenterrasse (mit Sofa) machen das Ferienhaus zum perfekten Urlaubsdomizil. In der unteren Etage liegen Wohnzimmer, Esszimmer und die Küche. Die Küche führt zum Innenhof (mit Bad in der Remise) und der Sonnenterrasse. Im 1. OG befinden sich zwei Doppel-Schlafzimmer und ein zweites Badezimmer. Ein Schlafzimmer und das Esszimmer sind mit AC ausgestattet, in den anderen Räumen gibt es Decken Ventilatoren. Das Ferienhaus in Pollença Altstadt ist das perfekte Urlaubsdomizil für Familien oder Paare, die gerne in Pollenças Leben eintauchen möchten. Ein Stadthaus in Pollença mit besonderem Charme. Die schönsten Sandstrände sind nur 10-20 Autominuten entfernt. Man kann hier Windsurfen, Tauchen, Golf, Radfahren und ausgezeichnete Reitmöglichkeiten in der Nähe. Palma de Mallorca ist ca. 45 Autominuten entfernt.

Lage von Pollença



Land
Spanien

Urlaubsland
Balearn

Region
Mallorca

Ort
07460 Pollença

Straße
Plaça Martorell

Beschreibung der Umgebung

Pollença liegt ca. 7 km vom Meer entfernt. Ein erlesener Kreis von rund 16.500 Einwohnern pflegt liebevoll die Traditionen des schönen historischen Städtchens. Die Pollençins, wie Pollenças Bürger auf der Insel genannt werden, gelten als wohlhabend und eigenwillig. Sie sprechen einen eigenen Dialekt, zelebrieren mit Hingabe ihr lokales Brauchtum und fördern die schönen Künste.

Die romantisch verwinkelten Gassen und Treppen mit ihren Hausfassaden aus Naturstein, netten Lokalen und kleinen Geschäften stammen noch aus der Zeit der Araber und laden zu einem gemütlichen Bummel durch die historische Altstadt ein. Auf der Plaça Mayor, im Herzen von Pollença, pulsiert das Leben zwischen der Kirche und dem Club Pollença. Sehen und gesehen werden, Jung und Alt trifft sich hier. Ein schöner Platz zum Verweilen und auf der Terrasse des Ca'n Moixet (dem Wohnzimmer Pollenças), das Flair dieser schönen Stadt auf sich wirken zu lassen. Mit Blick auf den Puig de Maria (Pollenças Hausberg mit Kloster) fühlt sich der Reisende sofort zu Hause.

Sonntags ist Markttag. Neben der schönen Altstadt ist mit ihren 365 Stufen die Kalvarientreppe eine Attraktion in Pollença. Oben angelangt eröffnet sich ein wunderbarer Blick über die Stadt.



Kalvarientreppe

Freizeitmöglichkeiten

Angeln, Bootstouren, Fitness, Golf, Inline-Skaten, Kitesurfen, Kitesurfschule, Klettern, Motorbootverleih, Mountainbiken, Nordic Walking, Radfahren, Reiten, Schwimmen, Segelbootverleih, Segeln, Segelschule, Shopping, Surfen, Surfschule, Tauchen, Tauchschule, Tennis, Tretbootverleih, Wandern, Wasserski, Weinproben, Wellness, Windsurfschule

Besonderheiten des Ferienhauses

 Haustiere nicht gestattet,  Kinderfreundlich,  Nichtraucher

Urlaubsideen

Golfurlaub

Der Golfplatz von Pollensa ist nur 3 Autominuten entfernt. [Langzeitvermieter](#)

Erfragen Sie die Konditionen für die Langzeitmiete [Wein-Urlaub](#)

In den Weingütern Can Vidalet, Mortitx und Can Axartell können Sie Wein verkosten.

Verpflegung

Selbstverpflegung

Aufteilung des Ferienhauses

Personen

max. 4

Wohnfläche

100 qm

Zimmer

- 1 Wohnzimmer
- 2 Schlafzimmer
- 2 Badezimmer
- 1 Esszimmer
- 1 Küche

Ausstattung Innen

Extras

Klimaanlage

Schlafbereich

2 Einzelbetten, 1 Doppelbett, Bettwäsche vorhanden

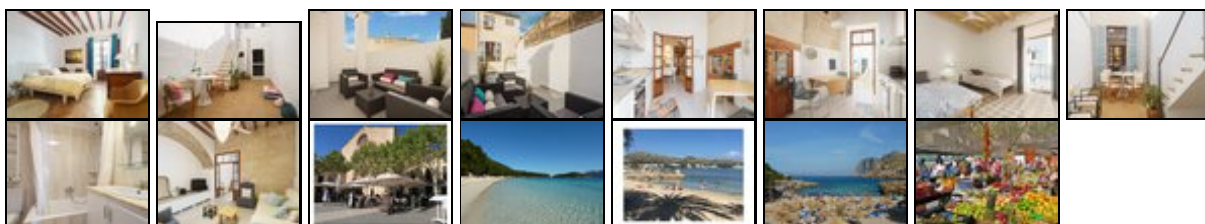
Küche und Haushaltsgegenstände

Backofen, Gefriermöglichkeit, Herd, Kaffeemaschine, Kühlschrank, Wasserkocher

Bad und Sanitär

Dusche, Föhn, Handtücher vorhanden, WC, Waschmaschine, Wäscheständer

Bilder



Belegungsplan

(letzte Aktualisierung am 23.01.2021)

keine Angabe frei reserviert belegt nicht verfügbar

Januar 2021

KW	Mo	Di	Mi	Do	Fr	Sa	So
53					1	2	3
1	4	5	6	7	8	9	10
2	11	12	13	14	15	16	17
3	18	19	20	21	22	23	24
4	25	26	27	28	29	30	31

Februar 2021

KW	Mo	Di	Mi	Do	Fr	Sa	So
5	1	2	3	4	5	6	7
6	8	9	10	11	12	13	14
7	15	16	17	18	19	20	21
8	22	23	24	25	26	27	28

März 2021

KW	Mo	Di	Mi	Do	Fr	Sa	So
9	1	2	3	4	5	6	7
10	8	9	10	11	12	13	14
11	15	16	17	18	19	20	21
12	22	23	24	25	26	27	28
13	29	30	31				

April 2021

KW	Mo	Di	Mi	Do	Fr	Sa	So
13				1	2	3	4
14	5	6	7	8	9	10	11
15	12	13	14	15	16	17	18
16	19	20	21	22	23	24	25
17	26	27	28	29	30		

Mai 2021

KW	Mo	Di	Mi	Do	Fr	Sa	So
17						1	2
18	3	4	5	6	7	8	9
19	10	11	12	13	14	15	16
20	17	18	19	20	21	22	23
21	24	25	26	27	28	29	30
22	31						

Juni 2021

KW	Mo	Di	Mi	Do	Fr	Sa	So
22		1	2	3	4	5	6
23	7	8	9	10	11	12	13
24	14	15	16	17	18	19	20
25	21	22	23	24	25	26	27
26	28	29	30				

Juli 2021

KW	Mo	Di	Mi	Do	Fr	Sa	So
26			1	2	3	4	
27	5	6	7	8	9	10	11
28	12	13	14	15	16	17	18
29	19	20	21	22	23	24	25
30	26	27	28	29	30	31	

August 2021

KW	Mo	Di	Mi	Do	Fr	Sa	So
30							1
31	2	3	4	5	6	7	8
32	9	10	11	12	13	14	15
33	16	17	18	19	20	21	22
34	23	24	25	26	27	28	29
35	30	31					

September 2021

KW	Mo	Di	Mi	Do	Fr	Sa	So
35			1	2	3	4	5
36	6	7	8	9	10	11	12
37	13	14	15	16	17	18	19
38	20	21	22	23	24	25	26
39	27	28	29	30			

Oktober 2021

KW	Mo	Di	Mi	Do	Fr	Sa	So
39					1	2	3
40	4	5	6	7	8	9	10
41	11	12	13	14	15	16	17
42	18	19	20	21	22	23	24
43	25	26	27	28	29	30	31

November 2021

KW	Mo	Di	Mi	Do	Fr	Sa	So
44	1	2	3	4	5	6	7
45	8	9	10	11	12	13	14
46	15	16	17	18	19	20	21
47	22	23	24	25	26	27	28
48	29	30					

Dezember 2021

KW	Mo	Di	Mi	Do	Fr	Sa	So
48			1	2	3	4	5
49	6	7	8	9	10	11	12
50	13	14	15	16	17	18	19
51	20	21	22	23	24	25	26
52	27	28	29	30	31		

Januar 2022

KW	Mo	Di	Mi	Do	Fr	Sa	So
52					1	2	

1	3	4	5	6	7	8	9
2	10	11	12	13	14	15	16
3	17	18	19	20	21	22	23
4	24	25	26	27	28	29	30
5	31						

Februar 2022

KW	Mo	Di	Mi	Do	Fr	Sa	So
5		1	2	3	4	5	6
6	7	8	9	10	11	12	13
7	14	15	16	17	18	19	20
8	21	22	23	24	25	26	27
9	28						

März 2022

KW	Mo	Di	Mi	Do	Fr	Sa	So
9		1	2	3	4	5	6
10	7	8	9	10	11	12	13
11	14	15	16	17	18	19	20
12	21	22	23	24	25	26	27
13	28	29	30	31			

Anreisemöglichkeit nach Pollença

Die Insel ist bestens angebunden und mit dem Flugzeug aus Deutschland und seinen Nachbarländern in maximal zweieinhalb Stunden zu erreichen. Pollença liegt nur gut 60 Kilometer vom Flughafen der Inselhauptstadt Palma entfernt. Mit meiner Mietwagenvermittlung sind Sie ca. zwei Stunden nach Ihrer Landung im Ferienparadies Pollença. Späte Anreisen ohne zusätzliche Gebühr.

Saisonpreise

Zeitraum	Preisminimum	Preis pro Woche	Mindest-aufenthalt
Winter			
08.11.2020 - 25.03.2021	560,00 EUR (7 Nächte) inkl. Endreinigung Der Übernachtungspreis gilt bis 4 Personen. Anreise: täglich	560,00 EUR	7 Nächte
Frühjahr			
26.03.2021 - 31.05.2021	740,04 EUR (7 Nächte) inkl. Endreinigung Der Übernachtungspreis gilt bis 4 Personen. Anreise: täglich	740,04 EUR	7 Nächte
Frühsommer			
01.06.2021 - 30.06.2021	780,01 EUR (7 Nächte) inkl. Endreinigung Der Übernachtungspreis gilt bis 4 Personen. Anreise: täglich	780,01 EUR	7 Nächte
Sommer			
01.07.2021 - 31.08.2021	840,00 EUR (7 Nächte) inkl. Endreinigung	840,00 EUR	7 Nächte

Der Übernachtungspreis gilt bis 4 Personen.
Anreise: täglich

Spätsommer

01.09.2021 - 30.09.2021 780,01 EUR (7 Nächte) 780,01 EUR 7 Nächte
inkl. Endreinigung
Der Übernachtungspreis gilt bis 4 Personen.
Anreise: täglich

Herbst

01.10.2021 - 31.10.2021 740,04 EUR (7 Nächte) 740,04 EUR 7 Nächte
inkl. Endreinigung
Der Übernachtungspreis gilt bis 4 Personen.
Anreise: täglich

Winter

01.11.2021 - 31.03.2022 560,00 EUR (7 Nächte) 560,00 EUR 7 Nächte
inkl. Endreinigung
Der Übernachtungspreis gilt bis 4 Personen.
Anreise: täglich

Weitere Informationen

Die Preise verstehen sich zzgl der Eco Taza (2,20 € pro Tag/Person)




Kontakt

Ansprechpartnerin
Frau Martina Prager

Telefon
+49 (0)30 31803882

Mobil
+49 (0)173 6051981

Wir sprechen

 deutsch  englisch  französisch

 spanisch

Wir übernehmen keine Haftung für die Richtigkeit der Angaben. Stand: 23.01.2021

URL (Detailansicht): <https://home.ferienwohnungen.de/pollensa/127677/>
URL (dieser Druckansicht): <https://home.ferienwohnungen.de/pollensa/127677/druckansicht/>
URL (PDF-Datei): <https://home.ferienwohnungen.de/pollensa/127677/druckansicht-127677.pdf>