



Hausansicht

### Beschreibung der Ferienwohnung

Die 50 qm große, sehr ruhig gelegene Ferienwohnung(FeWo1) östlich von München befindet sich im neu ausgebauten Dachgeschoss unseres selbst genutzten Land-Wohnhauses. Komplett-Renovierung März 2010. Die FeWo umfasst einen Schlafraum (Doppelbett)+ Zustellbett möglich und einen Wohnraum mit Schlafcouch und integrierter Einbauküche.

Besonderheiten:

- Gut zusammen mit Objekt FeWo2 mietbar
- Lademöglichkeit für Elektroautos (nur für Gäste)
- Lichtdurchflutet durch große Dachfenster (verdunkelbar mit Außenjalousien)
- kostenfreies WLAN/WIFI

**Baujahr:** 1975 **Renovierung in:** 2010

### Alle Unterkünfte in diesem Objekt

Die 50 qm große Ferienwohnung (Objekt 9150) und die 70 qm große Ferienwohnung (Objekt 10387) liegen im Dorf Ilching mit weniger als 50 Einwohnern, Gemeinde Kirchseeon, im "Ebersberger Grünen Land". Sie befinden sich im Obergeschoß unseres selbst bewohnten Land-Wohnhauses mit großem Garten. Hier gibt es für jede Wohnung, von einander getrennt, je einen möblierten Garten-Sitzplatz zum gemütlichen Ausspannen. Sehr schnell ist man in München (30 S-Bahn-Minuten) oder in den bayer. und österr. Alpen.

■ Ferienwohnung Brandes

50 qm max. 5 Personen

■ Ferienwohnung Brandes

70 qm max. 6 Personen

### Lage von Kirchseeon



Land  
Deutschland

Bundesland  
Bayern

Region  
Landkreis Ebersberg, München

Ort  
85614 Kirchseeon

Straße  
Ilching, Haus Nr. 3

### Beschreibung der Umgebung

Das Haus liegt in einem ländlich-ruhigen Dorf südlich der B 304. München ist in 25 Min. mit der S-Bahn zu erreichen (Entfernung zum Bhf. 1,2 km; 20-Min-Takt). Zur Messe sind es 20 km, zum Flughafen 37 km.

Hervorragende Ausflugsmöglichkeiten mit Auto oder Fahrrad bestehen in das nahe gelegene seenreiche Alpenvorland, die Bayerer. und Österreichischen Alpen sowie die Städte München, Rosenheim, Wasserburg, Innsbruck und Salzburg. Fahrradtouren und Wanderungen können unmittelbar am Haus beginnen.



---

## Freizeitmöglichkeiten

Fitness, Mountainbiken, Radfahren, Schwimmen, Shopping, Sightseeing, Ski-Langlauf, Thermalbäder, Wandern

### Zusätzlich

Skiausrüstung und Fahrräder von nahe gelegenen Sportgeschäften. Wandern, Joggen, Nordic Walking; Hallenbad in Kirchseon, Freibad in Grafing. Steinsee.

---

## Besonderheiten der Ferienwohnung

 Allergikergerecht,  Haustiere nicht gestattet,  Kinderfreundlich,  Nichtraucher

---

## Urlaubs idee

Alleinlage - Ruhe

Unser Objekt liegt idyllisch ruhig am Rand eines abgelegenen kleinen bayerischen Weilers mit nur wenigen Häusern in großem Abstand. Trotzdem ist man schon in wenigen Minuten der S-Bahn nach München.

---

## Verpflegung

Brötchendienst, Selbstverpflegung

### Zusätzlich

Ansprechendes Frühstückscafé mit Bäckerei in Eglharting (ca. 1,2 km). Gasthöfe mit bayerischer Küche in Eglharting und Kirchseon (1,5 km)..

---

## Aufteilung der Ferienwohnung

Personen	Zimmer
max. 5	■ 1 Wohnzimmer
	■ 1 Schlafzimmer
	■ 1 Badezimmer
Wohnfläche	■ 1 Schlafcouch im Wohnzimmer
50 qm	■ 1 Zustellbett

---

## Ausstattung Innen

### Extras

Fliegenschutzgitter, Heizung, Ventilator

### Schlafbereich

1 Einzelbett, 1 Doppelbett, Bettwäsche vorhanden, Schlafsofa

### Küche und Haushaltsgegenstände

Backofen, Bügeleisen, Einbauküche, Espressomaschine, Gefriermöglichkeit, Geschirrspüler, Herd, Kaffeemaschine, Kühlschrank, Mikrowelle, Staubsauger, Toaster, Wasserkocher

### Bad und Sanitär

Dusche, Föhn, Handtücher vorhanden, WC, Wäscheständer

### Kinder

1 Kinderbett, Kinderhochstuhl, Treppenschutzgitter, Wickelaufgabe, Wickelkommode

### Unterhaltung und Kommunikation

CD-Player, DVD-Player, Empfang deutschsprachiger TV-Programme, HIFI-Anlage, Internet, Radio, Spielesammlung, Telefon, Internetzugang (WLAN)

### Zusätzlich

Fax-Versand und Fax-Empfang möglich; Waschmaschine im Haus; Zustellbett; hohe Duschwanne als Baby-Badewanne nutzbar; Insektenschutz-Rollos; Dachfenster elektr. abdunkelbar; dimmbare Beleuchtung in allen Räumen; Karten- und Informationsmaterial.

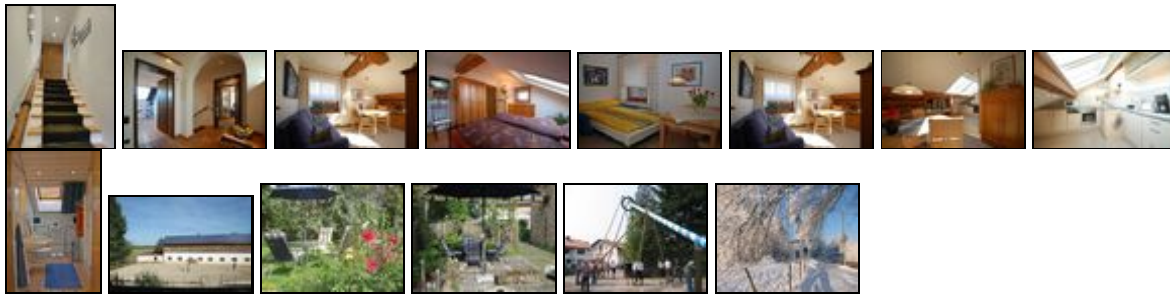
## Ausstattung - Außen

Fahrradschuppen, Garten, Gartenmöbel, Gartenteich, Grill, Sonnenliegen

### Zusätzlich

Garten-Sitzplatz für 4 Personen mit Sonnenschirm. Lademöglichkeit für Elektroautos, Wäschespinne mit nutzbar. Vermittlung Fahrradverleih.

## Bilder



## Belegungsplan

(letzte Aktualisierung am 24.09.2020)

keine Angabe 
  frei 
  reserviert 
  belegt 
  nicht verfügbar

### September 2020

KW	Mo	Di	Mi	Do	Fr	Sa	So
36		1	2	3	4	5	6
37	7	8	9	10	11	12	13
38	14	15	16	17	18	19	20
39	21	22	23	24	25	26	27
40	28	29	30				

### Oktober 2020

KW	Mo	Di	Mi	Do	Fr	Sa	So
40				1	2	3	4
41	5	6	7	8	9	10	11
42	12	13	14	15	16	17	18
43	19	20	21	22	23	24	25
44	26	27	28	29	30	31	

### November 2020

KW	Mo	Di	Mi	Do	Fr	Sa	So
44							1
45	2	3	4	5	6	7	8
46	9	10	11	12	13	14	15
47	16	17	18	19	20	21	22
48	23	24	25	26	27	28	29
49	30						

### Dezember 2020

KW	Mo	Di	Mi	Do	Fr	Sa	So

49	1	2	3	4	5	6
50	7	8	9	10	11	12 13
51	14	15	16	17	18	19 20
52	21	22	23	24	25	26 27
53	28	29	30	31		

**Januar 2021**

KW	Mo	Di	Mi	Do	Fr	Sa	So
53				1	2	3	
1	4	5	6	7	8	9	10
2	11	12	13	14	15	16	17
3	18	19	20	21	22	23	24
4	25	26	27	28	29	30	31

**Februar 2021**

KW	Mo	Di	Mi	Do	Fr	Sa	So
5	1	2	3	4	5	6	7
6	8	9	10	11	12	13	14
7	15	16	17	18	19	20	21
8	22	23	24	25	26	27	28

**März 2021**

KW	Mo	Di	Mi	Do	Fr	Sa	So
9	1	2	3	4	5	6	7
10	8	9	10	11	12	13	14
11	15	16	17	18	19	20	21
12	22	23	24	25	26	27	28
13	29	30	31				

**April 2021**

KW	Mo	Di	Mi	Do	Fr	Sa	So
13			1	2	3	4	
14	5	6	7	8	9	10	11
15	12	13	14	15	16	17	18
16	19	20	21	22	23	24	25
17	26	27	28	29	30		

**Mai 2021**

KW	Mo	Di	Mi	Do	Fr	Sa	So
17					1	2	
18	3	4	5	6	7	8	9
19	10	11	12	13	14	15	16
20	17	18	19	20	21	22	23
21	24	25	26	27	28	29	30
22	31						

**Juni 2021**

KW	Mo	Di	Mi	Do	Fr	Sa	So
22		1	2	3	4	5	6
23	7	8	9	10	11	12	13
24	14	15	16	17	18	19	20
25	21	22	23	24	25	26	27

26 28 29 30

### Juli 2021

KW	Mo	Di	Mi	Do	Fr	Sa	So
26				1	2	3	4
27	5	6	7	8	9	10	11
28	12	13	14	15	16	17	18
29	19	20	21	22	23	24	25
30	26	27	28	29	30	31	

### August 2021

KW	Mo	Di	Mi	Do	Fr	Sa	So
30							1
31	2	3	4	5	6	7	8
32	9	10	11	12	13	14	15
33	16	17	18	19	20	21	22
34	23	24	25	26	27	28	29
35	30	31					

### September 2021

KW	Mo	Di	Mi	Do	Fr	Sa	So
35			1	2	3	4	5
36	6	7	8	9	10	11	12
37	13	14	15	16	17	18	19
38	20	21	22	23	24	25	26
39	27	28	29	30			

### Oktober 2021

KW	Mo	Di	Mi	Do	Fr	Sa	So
39					1	2	3
40	4	5	6	7	8	9	10
41	11	12	13	14	15	16	17
42	18	19	20	21	22	23	24
43	25	26	27	28	29	30	31

### November 2021

KW	Mo	Di	Mi	Do	Fr	Sa	So
44	1	2	3	4	5	6	7
45	8	9	10	11	12	13	14
46	15	16	17	18	19	20	21
47	22	23	24	25	26	27	28
48	29	30					

---

### Anreisemöglichkeit nach Kirchseeon

Von München (Autobahnring) kommend verlässt man die A 99 an der Ausfahrt Haar und biegt in die B 304 in Richtung Wasserburg/Ebersberg ein. Nach 8,5 km erreicht man den Ort Eglharting. Gleich nach der Jet-Tankstelle rechts in die Bucher Straße einbiegen. Diese nach ca. 300 m geradeaus verlassen (jetzt "Ilchinger Straße!"). Ca. 1,3 km geradeaus auf schmaler Teerstraße bis Ilching fahren. Dort ist es das 2. Haus links. Oder: Ausfahrt "Buch/Moosach" in der Umfahrung von Zorneding (gut in Stoßzeiten!

---

## Saisonpreise

Zeitraum	Preisminimum	Preis pro Woche	Mindest-aufenthalt
Ganzjährig			
17.08.2020 - 31.12.2020	180,00 EUR (3 Nächte) inkl. Endreinigung Der Übernachtungspreis gilt bis 2 Personen. Je weitere Person, Aufschlag 20,00 EUR pro Nacht. Anreise: täglich	420,00 EUR	3 Nächte
Ganzjährig			
01.01.2021 - 31.03.2022	195,00 EUR (3 Nächte) inkl. Endreinigung Der Übernachtungspreis gilt bis 2 Personen. Je weitere Person, Aufschlag 25,00 EUR pro Nacht. Anreise: täglich	455,00 EUR	3 Nächte

## Optionale Zusatzleistungen

Bezeichnung	Preis	Berechnung
Für jede weitere erwachsene Person	25,00 EUR	Pro Nacht/Einheit

## Weitere Informationen

Bei weniger als 3 Nächten wird eine Gebühr von 40 € für den Mehraufwand erhoben.

Kinder bis 2 Jahre frei. Kinder ab 2-6 Jahren jeweils 15 €/Nacht, Kinder von 7-14 Jahren jeweils 20 €/Nacht.

5% Rabatt ab einem Aufenthalt von 2 Wochen. 10% bei 3 Wochen!

---

## Kontakt

**Ansprechpartner**  
Herr Hans-Georg Brandes

**Telefon**  
+49 (0)8091 567549

**Telefax**  
+49 (0)8091 567548

**Wir sprechen**

 deutsch  englisch

---

Wir übernehmen keine Haftung für die Richtigkeit der Angaben. Stand: 26.09.2020

---

URL (Detailansicht): [https://home.ferienwohnungen.de/muenchen\\_umland/9150/](https://home.ferienwohnungen.de/muenchen_umland/9150/)  
URL (dieser Druckansicht): [https://home.ferienwohnungen.de/muenchen\\_umland/9150/druckansicht/](https://home.ferienwohnungen.de/muenchen_umland/9150/druckansicht/)  
URL (PDF-Datei): [https://home.ferienwohnungen.de/muenchen\\_umland/9150/druckansicht-9150.pdf](https://home.ferienwohnungen.de/muenchen_umland/9150/druckansicht-9150.pdf)