



Beschreibung der Ferienwohnung

Hier werden Sie sich bei Ihrem Dresden-Aufenthalt wohlfühlen. Helle sonnige 2 Raum Wohnung, modern eingerichtet, 42 qm, Wohnzimmer mit offener Küche, Doppelbettcouch, TV, Schlafzimmer mit Doppelbett, Bad mit Dusche/WC, Küche komplett mit Elektroherd/Backröhre, Kaffeemaschine. Bettwäsche und Handtücher im Preis inclusive. Kinderbett und Hochstuhl können sie gern ausleihen. Mit Ihrem Laptop können Sie kostenlos über WLAN ins Internet. Im gleichen Haus befinden sich noch 2 Fewo's.

Baujahr: 2009 **Renovierung in:** 2012

Alle Unterkünfte in diesem Objekt

In unserem Haus am Stadtrand befinden sich 3 Ferienwohnungen, 1 im Erdgeschoss und 2 im Dachgeschoss. Bitte beachten Sie, dass es sich um Nichtraucher-Fewo's handelt. Hier können Sie Ihr Auto bequem vor dem Haus stehen lassen und sind in weniger wie 15 Minuten mit der Bahn mitten in der historischen Altstadt. Wenn Sie Ihre Fahrräder mitbringen möchten, können diese in unserem Fahrradhäuschen sicher abgestellt werden. Nach Ihrem Ausflug können Sie auf der begrünten Terasse entspannen und grillen.

■ Ferienwohnung Kleppisch II

42 qm max. 4 Personen

■ Ferienwohnung Kleppisch I

45 qm max. 4 Personen

Lage von Dresden



Land
Deutschland

Bundesland
Sachsen

Region
Dresden-Altstadt

Ort
01157 Dresden

Straße
Wilhelm-Müller-Str. 14

Beschreibung der Umgebung

Nicht nur die Anbindung ans Stadtzentrum auch die nach Meißen oder die Sächsische Schweiz sind ideal. Mehrere Supermärkte können Sie bequem zu Fuß erreichen. Die in unmittelbarer Nähe gelegenen Naturgebiete "Zschonergrund" und "Omsewitzer Grund" laden mit befestigten Wegen zum Spazieren, Radeln und Joggen ein. Zum Elbradweg sind es ca 500 Meter, Sie können somit in Richtung Altstadt und in Gegenrichtung Meißen alle Sehenswürdigkeiten auch mit dem Rad erreichen.

Freizeitmöglichkeiten

Ballooning, Freizeitbad, Nordic Walking, Radfahren, Schwimmen, Shopping, Wandern, Weinproben, Zoo

Besonderheiten der Ferienwohnung

 Haustiere nicht gestattet,  Kinderfreundlich,  Nichtraucher

Verpflegung

Selbstverpflegung

Aufteilung der Ferienwohnung

Personen

max. 4

Wohnfläche

42 qm

Zimmer

- 1 Wohnzimmer
- 1 Schlafzimmer
- 1 Badezimmer

Ausstattung Innen

Extras

Heizung

Schlafbereich

1 Einzelbett, 2 Doppelbetten, Bettwäsche vorhanden, Schlafsofa

Küche und Haushaltsgegenstände

Backofen, Bügeleisen, Einbauküche, Gefriermöglichkeit, Herd, Kaffeemaschine, Kochzeile, Kühlschrank, Mikrowelle, Wasserkocher

Bad und Sanitär

Dusche, Föhn, Handtücher vorhanden, WC

Kinder

1 Kinderbett, Baby-Badewanne, Kinderhochstuhl, Steckdosensicherungen

Unterhaltung und Kommunikation

CD-Player, Empfang deutschsprachiger TV-Programme, Radio, Spielesammlung, Internetzugang (WLAN)

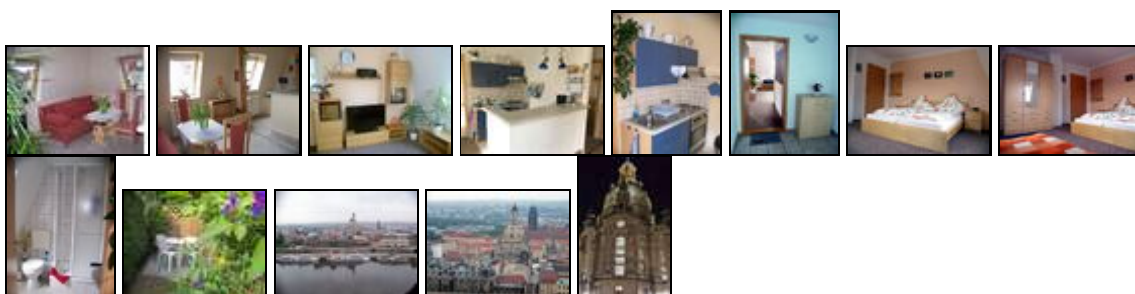
Ausstattung - Außen

Fahrradschuppen, Gartenmöbel, Grill, Terrasse

Zusätzlich

Für Ihre Fahrräder steht ein abschließbares Fahrradhäuschen zur Verfügung.

Bilder



Juli 2021

KW	Mo	Di	Mi	Do	Fr	Sa	So
26			1	2	3	4	
27	5	6	7	8	9	10	11
28	12	13	14	15	16	17	18
29	19	20	21	22	23	24	25
30	26	27	28	29	30	31	

August 2021

KW	Mo	Di	Mi	Do	Fr	Sa	So
30							1
31	2	3	4	5	6	7	8
32	9	10	11	12	13	14	15
33	16	17	18	19	20	21	22
34	23	24	25	26	27	28	29
35	30	31					

September 2021

KW	Mo	Di	Mi	Do	Fr	Sa	So
35			1	2	3	4	5
36	6	7	8	9	10	11	12
37	13	14	15	16	17	18	19
38	20	21	22	23	24	25	26
39	27	28	29	30			

Oktober 2021

KW	Mo	Di	Mi	Do	Fr	Sa	So
39					1	2	3
40	4	5	6	7	8	9	10
41	11	12	13	14	15	16	17
42	18	19	20	21	22	23	24
43	25	26	27	28	29	30	31

November 2021

KW	Mo	Di	Mi	Do	Fr	Sa	So
44	1	2	3	4	5	6	7
45	8	9	10	11	12	13	14
46	15	16	17	18	19	20	21
47	22	23	24	25	26	27	28
48	29	30					

Dezember 2021

KW	Mo	Di	Mi	Do	Fr	Sa	So
48			1	2	3	4	5
49	6	7	8	9	10	11	12
50	13	14	15	16	17	18	19
51	20	21	22	23	24	25	26
52	27	28	29	30	31		

Januar 2022

KW	Mo	Di	Mi	Do	Fr	Sa	So
52					1	2	

1 3 4 5 6 7 8 9
 2 10 11 12 13 14 15 16
 3 17 18 19 20 21 22 23
 4 24 25 26 27 28 29 30
 5 31

Februar 2022

KW Mo Di Mi Do Fr Sa So
 5 1 2 3 4 5 6
 6 7 8 9 10 11 12 13
 7 14 15 16 17 18 19 20
 8 21 22 23 24 25 26 27
 9 28

März 2022

KW Mo Di Mi Do Fr Sa So
 9 1 2 3 4 5 6
 10 7 8 9 10 11 12 13
 11 14 15 16 17 18 19 20
 12 21 22 23 24 25 26 27
 13 28 29 30 31

Anreisemöglichkeit nach Dresden

Mit dem Auto fahren Sie in Dresden Altstadt ab, biegen rechts in Richtung Stadtzentrum ab und verlassen die B6 an der 3 Rechtsabbiege. Dort folgen Sie etwa 250 Meter der Hauptstrasse, biegen am Bäcker wieder rechts ab und fahren 500 Meter leicht bergan, dann haben Sie links die Wilhelm-Müller-Str. erreicht.

Mit dem Zug fahren Sie bis Dresden Hbf. steigen dort in die Straßenbahn Linie 10 (Friedrichstadt) bis Bahnhof Mitte und dort mit Linie 1 oder 12 bis Endstation Leutewitz und sind nach 180 m da

Saisonpreise

Zeitraum	Preisminimum	Preis pro Woche	Mindest-aufenthalt
Standard			
01.01.2021 - 01.01.2022	120,00 EUR (2 Nächte) inkl. Endreinigung (30,00 EUR) Der Übernachtungspreis gilt bis 2 Personen. Je weitere Person, Aufschlag 10,00 EUR pro Nacht. Anreise: täglich	345,00 EUR	2 Nächte

Weitere Informationen

Kind 0-3 Jahre kostenlos
 Kind 4-10 Jahre 5,00 €/Nacht

Kontakt

Ansprechpartner

Familie Rainer und Renate Kleppisch

Telefon

+49 (0)351 4223789

Telefax

+49 (0)351 4223811

Mobil

+49 (0)173 9821592

Wir sprechen

 deutsch  englisch

Wir übernehmen keine Haftung für die Richtigkeit der Angaben. Stand: 23.01.2021

URL (Detailansicht): <https://home.ferienwohnungen.de/kleppisch/16137/>
URL (dieser Druckansicht): <https://home.ferienwohnungen.de/kleppisch/16137/druckansicht/>
URL (PDF-Datei): <https://home.ferienwohnungen.de/kleppisch/16137/druckansicht-16137.pdf>