



Hausansicht

Beschreibung der Ferienwohnung

Unsere etwa 110 qm große und stilvoll eingerichtete Ferienwohnung befindet sich in einem historischen Resthof in Unewatt. Sie verfügt über einen hellen etwa 50 qm großen Wohnraum mit 2 Schlafsofas und großen Fenstern und Blick ins Grüne, ein Schlafzimmer mit Doppelbett, eine voll ausgestattete Küche mit Esstisch, ein Badezimmer mit Badewanne, Dusche, Waschmaschine und Trockner, eine geräumige Diele und eine Terrasse.

Baujahr: 1903 **Renovierung in:** 2013

Lage von Langballig-Unewatt



Land
Deutschland

Bundesland
Schleswig-Holstein

Region
Ostsee, Flensburger Förde

Ort
24977 Langballig-Unewatt

Beschreibung der Umgebung

Das Museumsdorf Unewatt ermöglicht jederzeit einen Spaziergang durch den historischen Ortskern, einen Besuch der alten Gutshöfe und Museumsinseln und einen Besuch im wunderschönen historischen Gasthof. Unewatt ist umgeben von einem Naturschutzgebiet, welches zu wunderschönen Spaziergängen einlädt und direkt an den Ostseestrand führt. Hier befinden sich ein Fischerhafen, mehrere Restaurants, ein Tretbootverleih, Spielplätze und Badestrände.



Freizeitmöglichkeiten

Bootstouren, FKK, Fitness, Freizeitbad, Kitesurfschule, Mountainbiken, Nordic Walking, Radfahren, Reiten, Sauna, Schwimmen, Shopping, Surfen, Tretbootverleih, Wandern, Wellness, Windsurfen, Windsurfschule

Besonderheiten der Ferienwohnung

Urlaubsideen

Alleinlage - Ruhe

Die Wohnung befindet sich in ruhiger Lage am Rande eines Naturschutzgebietes und bietet eine wunderschöne Aussicht in die Natur. [Langzeitvermieter](#)

In der Nebensaison bieten wir die Ferienwohnung gegebenenfalls auch zu einem reduzierten Mietpreis fuer eine Langzeitvermietung an. [Sport- und Aktivurlaub](#)

In der näheren Umgebung (1,5 km) findet sich ein gut ausgestatteter Fahrradverleih. Am Strand gibt es die Möglichkeit, Surf- und Segelkurse zu buchen und in der unmittelbaren Nachbarschaft findet einmal im Jahr der Triathlon Ostseeman statt. [Urlaub in historischen Gebäuden](#)

Die Wohnung befindet sich in einem liebevoll und grosszügig ausgebauten historischen Resthof aus dem Jahre 1903 am Rande des idyllischen Museumsdorfes Unewatt.

Aufteilung der Ferienwohnung

Personen	Zimmer
max. 6	■ 1 Wohnzimmer
	■ 1 Schlafzimmer
	■ 1 Badezimmer
Wohnfläche	■ 1 Küche
110 qm	■ 1 Diele
	■ 1 Abstellraum

Ausstattung Innen

Extras

Fußbodenheizung, Heizung

Schlafbereich

1 Doppelbett, Bettwäsche vorhanden, Schlafsofa

Küche und Haushaltsgegenstände

Backofen, Bügeleisen, Einbauküche, Gefriermöglichkeit, Geschirrspüler, Herd, Kaffeemaschine, Kühlschrank, Mikrowelle, Staubsauger, Toaster, Wasserkocher

Bad und Sanitär

Badewanne, Dusche, Föhn, Handtücher vorhanden, Trockner, WC, Waschmaschine, Wäscheständer

Kinder

1 Kinderbett , Kinderhochstuhl

Unterhaltung und Kommunikation

CD-Player, DVD-Player, Empfang deutschsprachiger TV-Programme, HIFI-Anlage, Radio, Spielesammlung, Internetzugang (WLAN)

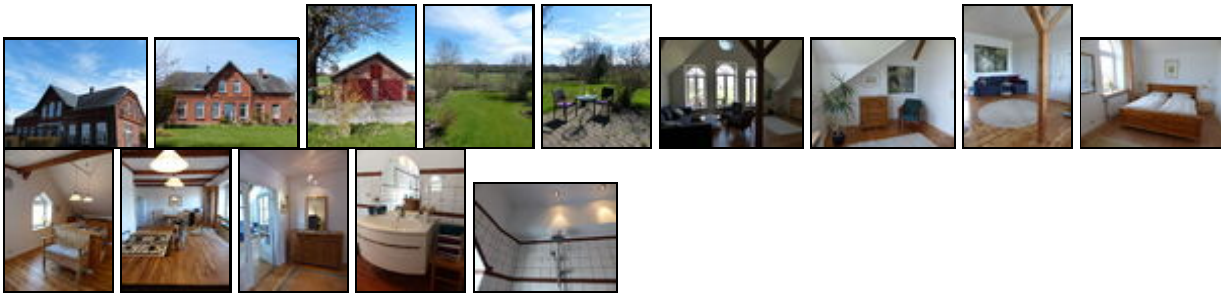
Zusätzlich

2 Schlafsofas

Ausstattung - Außen

Fahrradschuppen, Gartenmöbel, Grill, Terrasse

Bilder



Belegungsplan

(letzte Aktualisierung am 22.10.2020)

keine Angabe
 frei
 reserviert
 belegt
 nicht verfügbar

Oktober 2020

KW	Mo	Di	Mi	Do	Fr	Sa	So
40			1	2	3	4	
41	5	6	7	8	9	10	11
42	12	13	14	15	16	17	18
43	19	20	21	22	23	24	25
44	26	27	28	29	30	31	

November 2020

KW	Mo	Di	Mi	Do	Fr	Sa	So
44						1	
45	2	3	4	5	6	7	8
46	9	10	11	12	13	14	15
47	16	17	18	19	20	21	22
48	23	24	25	26	27	28	29
49	30						

Dezember 2020

KW	Mo	Di	Mi	Do	Fr	Sa	So
49		1	2	3	4	5	6
50	7	8	9	10	11	12	13
51	14	15	16	17	18	19	20
52	21	22	23	24	25	26	27
53	28	29	30	31			

Januar 2021

KW	Mo	Di	Mi	Do	Fr	Sa	So
53				1	2	3	
1	4	5	6	7	8	9	10
2	11	12	13	14	15	16	17
3	18	19	20	21	22	23	24
4	25	26	27	28	29	30	31

Februar 2021

KW	Mo	Di	Mi	Do	Fr	Sa	So
5	1	2	3	4	5	6	7
6	8	9	10	11	12	13	14
7	15	16	17	18	19	20	21
8	22	23	24	25	26	27	28

März 2021

KW	Mo	Di	Mi	Do	Fr	Sa	So
9	1	2	3	4	5	6	7
10	8	9	10	11	12	13	14
11	15	16	17	18	19	20	21
12	22	23	24	25	26	27	28
13	29	30	31				

April 2021

KW	Mo	Di	Mi	Do	Fr	Sa	So
13			1	2	3	4	
14	5	6	7	8	9	10	11
15	12	13	14	15	16	17	18
16	19	20	21	22	23	24	25
17	26	27	28	29	30		

Mai 2021

KW	Mo	Di	Mi	Do	Fr	Sa	So
17					1	2	
18	3	4	5	6	7	8	9
19	10	11	12	13	14	15	16
20	17	18	19	20	21	22	23
21	24	25	26	27	28	29	30
22	31						

Juni 2021

KW	Mo	Di	Mi	Do	Fr	Sa	So
22		1	2	3	4	5	6
23	7	8	9	10	11	12	13
24	14	15	16	17	18	19	20
25	21	22	23	24	25	26	27
26	28	29	30				

Juli 2021

KW	Mo	Di	Mi	Do	Fr	Sa	So
26			1	2	3	4	
27	5	6	7	8	9	10	11
28	12	13	14	15	16	17	18
29	19	20	21	22	23	24	25
30	26	27	28	29	30	31	

August 2021

KW	Mo	Di	Mi	Do	Fr	Sa	So
30						1	
31	2	3	4	5	6	7	8
32	9	10	11	12	13	14	15
33	16	17	18	19	20	21	22
34	23	24	25	26	27	28	29
35	30	31					

September 2021

KW	Mo	Di	Mi	Do	Fr	Sa	So
35		1	2	3	4	5	
36	6	7	8	9	10	11	12

37 13 14 15 16 17 18 19
 38 20 21 22 23 24 25 26
 39 27 28 29 30

Oktober 2021

KW	Mo	Di	Mi	Do	Fr	Sa	So
39					1	2	3
40	4	5	6	7	8	9	10
41	11	12	13	14	15	16	17
42	18	19	20	21	22	23	24
43	25	26	27	28	29	30	31

November 2021

KW	Mo	Di	Mi	Do	Fr	Sa	So
44	1	2	3	4	5	6	7
45	8	9	10	11	12	13	14
46	15	16	17	18	19	20	21
47	22	23	24	25	26	27	28
48	29	30					

Dezember 2021

KW	Mo	Di	Mi	Do	Fr	Sa	So
48			1	2	3	4	5
49	6	7	8	9	10	11	12
50	13	14	15	16	17	18	19
51	20	21	22	23	24	25	26
52	27	28	29	30	31		

Saisonpreise

Zeitraum	Preisminimum	Preis pro Woche	Mindest-aufenthalt
Standard			
01.10.2020 - 01.10.2021	160,00 EUR (2 Nächte) inkl. Endreinigung (40,00 EUR) Der Übernachtungspreis gilt bis 2 Personen. Je weitere Person, Aufschlag 10,00 EUR pro Nacht. Anreise: täglich	460,00 EUR	2 Nächte

Weitere Informationen

Check-In: 15:00h
 Check-Out: 11:00h

Zusatz:

Kinder unter 6 Jahren sind frei und Kinder zwischen 6 und 12 Jahren zahlen 5€.
 Bettwäsche und Handtücher sind einmalig im Preis enthalten. Strom- und Wasserverbrauch inkl.

Kontakt

Ansprechpartner

Familie Susanne Janssen-Schümann und Christian Schümann




Telefon

+49 (0)4636 8577

Mobil

+49 (0)160 8327738

Wir sprechen

 deutsch  dänisch  englisch

Wir übernehmen keine Haftung für die Richtigkeit der Angaben. Stand: 26.10.2020

URL (Detailansicht): <https://home.ferienwohnungen.de/kastanienhof/28360/>
URL (dieser Druckansicht): <https://home.ferienwohnungen.de/kastanienhof/28360/druckansicht/>
URL (PDF-Datei): <https://home.ferienwohnungen.de/kastanienhof/28360/druckansicht-28360.pdf>