



Haus Herter

### Beschreibung der Ferienwohnung

In Unteruhldingen, Waldweg. Modern und schön eingerichtete Einzimmerferienwohnung mit 33 qm. Entfernung zum See 200 m, mit Seeblick. Nichtraucherwohnung, SAT-TV, Direktwahltelefon, Spülmaschine, grosser Südbalkon, Parkplatz, Leihfahräder gratis, Fahrradabstellmöglichkeit, schneller (DSL 50.000) Internetzugang per WLAN gratis.

**Baujahr:** 2000 **Renovierung in:** 2017

### Alle Unterkünfte in diesem Objekt

In unserem Ferienhaus sind zwei Einzimmerwohnungen und eine Dreizimmerwohnung. Es sind sehr schöne Wohnungen, die komfortabel und gemütlich eingerichtet sind. Alle Wohnungen haben einen großen Südbalkon mit Seesicht, ca. 200 Meter vom See entfernt. Der Balkon der Wohnungen Nr. 1 & 2 kann durch ein Sichtschutzrollo getrennt werden.

■ **Ferienwohnung Herter Nr. 1**

33 qm max. 2 Personen

■ **Ferienwohnung Herter Nr. 2**

33 qm max. 2 Personen

### Lage von Uhldingen-Mühlhofen



Land  
Deutschland

Bundesland  
Baden-Württemberg

Region  
Bodensee

Ort  
88690 Uhldingen-Mühlhofen

### Beschreibung der Umgebung

Die Wohnungen liegen am Ortsrand von Unteruhldingen in Richtung Meersburg, gegenüber der Insel Mainau. Gute Anbindung an die Rad- und Wanderwege. Das Pfahlbaumuseum Uhldingen ist ebenso zu Fuß erreichbar wie die Schiffsanlegestelle zur Blumeninsel Mainau sowie die Barockkirche Birnau, ganz in der Nähe befindet sich das Schloss Salem und der Affenberg, sowie die historische Burgstadt Meersburg.



## Freizeitmöglichkeiten

Angeln, Freizeitbad, Kegeln, Minigolf, Radfahren, Reiten, Schwimmen, Segeln, Shopping, Surfen, Tauchen, Tennis, Thermalbäder, Wandern, Wasserski

---

## Besonderheiten der Ferienwohnung



Haustiere nicht gestattet,



Nichtraucher

---

## Urlaubs idee

Seeblick

Ca. 200 Meter vom See entfernt. Seeblick vom Balkon und Wohnzimmer.

---

## Verpflegung

Selbstverpflegung

---

## Aufteilung der Ferienwohnung

Personen

max. 2

Wohnfläche

33 qm

Zimmer

■ 1 Wohn - Schlafzimmer

Grundriss



## Ausstattung Innen

Extras

Heizung, Safe, Ventilator

Schlafbereich

1 Doppelbett, Bettwäsche vorhanden

Küche und Haushaltsgegenstände

2-Zonen Cerankochfeld, Dunstabzugshaube, Einbauküche, Gefrierfach, Geschirrspüler, Kaffeemaschine, Kochzeile, Kühlschrank, Mikrowelle, Staubsauger, Toaster, Wasserkocher

Bad und Sanitär

Dusche, Föhn, Handtücher vorhanden, Kosmetikspiegel, Trockner, WC, Waschmaschine, Wäscheständer

Kinder

1 Kinderbett

Unterhaltung und Kommunikation

CD-Player, Flachbildfernseher, HIFI-Anlage, Radio, SAT-Anlage, Telefon, Internetzugang (WLAN)

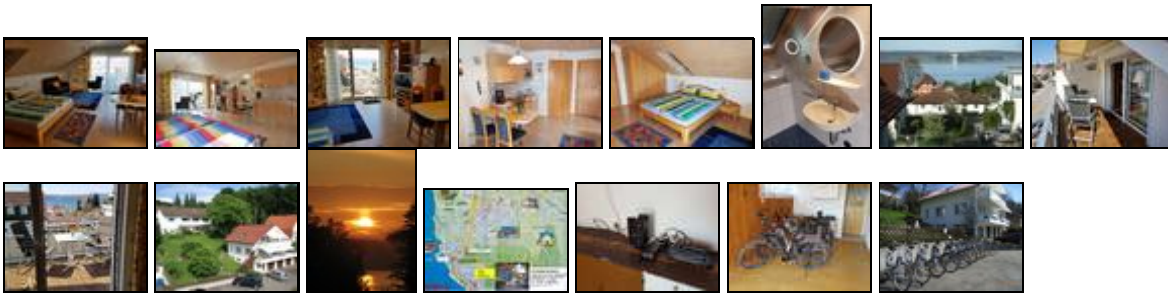
---

## Ausstattung - Außen

Balkon, Eingezauntes Grundstück, Fahrradschuppen, Fahrräder, Garagenstellplatz für Motorräder, Gartenmöbel, Liegen, PKW-Stellplatz, Sonnenschirm

---

## Bilder



## Belegungsplan

(letzte Aktualisierung am 31.10.2019)

keine Angabe 
  frei 
  reserviert 
  belegt 
  nicht verfügbar

### November 2019

KW	Mo	Di	Mi	Do	Fr	Sa	So
44					1	2	3
45	4	5	6	7	8	9	10
46	11	12	13	14	15	16	17
47	18	19	20	21	22	23	24
48	25	26	27	28	29	30	

### Dezember 2019

KW	Mo	Di	Mi	Do	Fr	Sa	So
48							1
49	2	3	4	5	6	7	8
50	9	10	11	12	13	14	15
51	16	17	18	19	20	21	22
52	23	24	25	26	27	28	29
1	30	31					

### Januar 2020

KW	Mo	Di	Mi	Do	Fr	Sa	So
1			1	2	3	4	5
2	6	7	8	9	10	11	12
3	13	14	15	16	17	18	19
4	20	21	22	23	24	25	26
5	27	28	29	30	31		

### Februar 2020

KW	Mo	Di	Mi	Do	Fr	Sa	So
5						1	2
6	3	4	5	6	7	8	9
7	10	11	12	13	14	15	16
8	17	18	19	20	21	22	23
9	24	25	26	27	28	29	

### März 2020

KW	Mo	Di	Mi	Do	Fr	Sa	So
9							1
10	2	3	4	5	6	7	8
11	9	10	11	12	13	14	15
12	16	17	18	19	20	21	22
13	23	24	25	26	27	28	29
14	30	31					

**April 2020**

KW	Mo	Di	Mi	Do	Fr	Sa	So
14			1	2	3	4	5
15	6	7	8	9	10	11	12
16	13	14	15	16	17	18	19
17	20	21	22	23	24	25	26
18	27	28	29	30			

**Mai 2020**

KW	Mo	Di	Mi	Do	Fr	Sa	So
18				1	2	3	
19	4	5	6	7	8	9	10
20	11	12	13	14	15	16	17
21	18	19	20	21	22	23	24
22	25	26	27	28	29	30	31

**Juni 2020**

KW	Mo	Di	Mi	Do	Fr	Sa	So
23	1	2	3	4	5	6	7
24	8	9	10	11	12	13	14
25	15	16	17	18	19	20	21
26	22	23	24	25	26	27	28
27	29	30					

**Juli 2020**

KW	Mo	Di	Mi	Do	Fr	Sa	So
27			1	2	3	4	5
28	6	7	8	9	10	11	12
29	13	14	15	16	17	18	19
30	20	21	22	23	24	25	26
31	27	28	29	30	31		

**August 2020**

KW	Mo	Di	Mi	Do	Fr	Sa	So
31					1	2	
32	3	4	5	6	7	8	9
33	10	11	12	13	14	15	16
34	17	18	19	20	21	22	23
35	24	25	26	27	28	29	30
36	31						

**September 2020**

KW	Mo	Di	Mi	Do	Fr	Sa	So
36		1	2	3	4	5	6
37	7	8	9	10	11	12	13
38	14	15	16	17	18	19	20
39	21	22	23	24	25	26	27
40	28	29	30				

**Oktober 2020**

KW	Mo	Di	Mi	Do	Fr	Sa	So
40			1	2	3	4	
41	5	6	7	8	9	10	11

42 12 13 14 15 16 17 18  
43 19 20 21 22 23 24 25  
44 26 27 28 29 30 31

#### November 2020

KW	Mo	Di	Mi	Do	Fr	Sa	So
44							1
45	2	3	4	5	6	7	8
46	9	10	11	12	13	14	15
47	16	17	18	19	20	21	22
48	23	24	25	26	27	28	29
49	30						

#### Dezember 2020

KW	Mo	Di	Mi	Do	Fr	Sa	So
49		1	2	3	4	5	6
50	7	8	9	10	11	12	13
51	14	15	16	17	18	19	20
52	21	22	23	24	25	26	27
53	28	29	30	31			

#### Januar 2021

KW	Mo	Di	Mi	Do	Fr	Sa	So
53					1	2	3
1	4	5	6	7	8	9	10
2	11	12	13	14	15	16	17
3	18	19	20	21	22	23	24
4	25	26	27	28	29	30	31

---

### Anreisemöglichkeit nach Uhldingen-Mühlhofen

Mit dem Flugzeug: Flughafen Friedrichshafen, dann B31 Richtung Meersburg / Donaueschingen, Ausfahrt Uhldingen - Mühlhofen. Mit dem Zug: Bahnhof Uhldingen-Mühlhofen. Mit dem Auto aus Richtung Norden: A81 Stuttgart - Singen, dann B31 Richtung Friedrichshafen / Lindau, Ausfahrt Uhldingen-Mühlhofen oder: A96 München - Lindau, dann B31 Richtung Friedrichshafen / Donaueschingen

---

### Saisonpreise

Für diese Unterkunft sind derzeit keine Preisinformationen hinterlegt.

### Weitere Informationen

nach Absprache

---

### Kontakt

Ansprechpartner  
Familie Herter

Telefon  
+49 (0)7556 6752

Telefax

+49 (0)7556 919427

Mobil

+49 (0)171 3125184

Wir sprechen



deutsch

---

Wir übernehmen keine Haftung für die Richtigkeit der Angaben. Stand: 20.11.2019

---

URL (Detailansicht): <https://home.ferienwohnungen.de/j-herter/5441/>

URL (dieser Druckansicht): <https://home.ferienwohnungen.de/j-herter/5441/druckansicht/>

URL (PDF-Datei): <https://home.ferienwohnungen.de/j-herter/5441/druckansicht-5441.pdf>