



Ferienhäuser Eiderblick

Beschreibung des Ferienhauses

Unser gemütliches Gästehaus ist 76 qm groß und bietet ausreichend Platz für 4 Personen. Alles ist seniorengerecht eingerichtet. Neben den 2 Schlafzimmern mit je einem Doppelbett (180x200) haben Sie einen traumhaften Blick aus dem sehr großzügigen Wohnzimmer mit einer offenen Landhausküche in der Sie nichts vermissen werden. Das sehr geräumige Bad ist mit einer Boden-Dusche, großen Waschbecken und WC ausgestattet. Neben dem überdachten Hauseingang befindet sich ein Abstellraum in dem Sie Gartenliegen, Grill und vieles mehr finden oder abstellen können. Durch die parkähnliche Anlage erreichen sie den direkt vor der Tür liegenden Badestrand mit dem angeschlossenen Kinderspielplatz
Baujahr: 2013

Alle Unterkünfte in diesem Objekt

Unser Gästehäuser liegen in einem kleinen, offen angelegten und freundlich gestalteten Park mit Pflanzinseln. Auf den großzügigen Rasenflächen können sie sich ausruhen und den herrlichen Blick über das Wasser genießen. Je nach Sonnenstand findet man für seinen Liegestuhl immer einen sonnigen oder schattigen Platz zum faulenzen, grillen, spielen oder auch einfach nur um ein Glas Wein trinken. An jedem Gästehaus haben sie auch bei Regen die Möglichkeit sich geschützt unter einem Vordach aufzuhalten. Durch den Park über die Wiesen gelangen Sie auch in wenigen Schritten zum Dorfbäcker. Hier bekommen Sie täglich frische Brötchen und vieles was zum Frühstück noch gebraucht wird. Als Ihre Gastgeber wohnen wir mit auf dem Grundstück und sind dadurch für Sie jederzeit ansprech- und erreichbar um vielleicht ein Boot für eine gemütliche Paddeltour auf Eider und Nordostseekanal zu leihen oder Räder für eine Tour am Kanal.

- | | | |
|--|-------|-----------------|
| ■ <u>Ferienhaus Eiderblick 'Haus Lotty'</u> | 76 qm | max. 4 Personen |
| ■ <u>Ferienhaus Eiderblick - 'Haus Britta'</u> | 80 qm | max. 5 Personen |
| ■ <u>Ferienhaus Eiderblick 'Haus Tina'</u> | 90 qm | max. 5 Personen |

Lage von Borgstedt



Land
Deutschland

Bundesland
Schleswig-Holstein

Region
Rendsburg, Eckernförde

Ort
24794 Borgstedt

Beschreibung der Umgebung

4 Minuten von der A7 entfernt und sehr idyllisch an der Eiderenge mit Naturstrandbad liegt das gemütliche Dorf Borgstedt. Durch den Dorfbäcker und vielen Einkaufsmöglichkeiten im Umkreis von 2 km ist man hier gut versorgt. Mitten im Dorf befindet sich der Hubertushof mit den Gästehäusern in einer kleinen Parkanlage. Traumhaft ist der direkte Blick auf die idyllisch gelegene Badestelle an der Eiderenge direkt am Nord-Ostsee-Kanal. Die Umgebung ist ideal zum Wandern, Radfahren, Angeln, Schwimmen usw



Blick auf Borgstedt

Freizeitmöglichkeiten

Angeln, Bootstouren, Bowling, Fitness, Freizeitbad, Golf, Hochseeangelfahrten, Inline-Skaten, Kanufahren, Kitesurfen, Kitesurfschule, Klettern, Kutschfahrten, Meerwasserschwimmbad, Minigolf, Radfahren, Reiten, Sauna, Schwimmen, Segeln, Segelschule, Surfen, Surfschule, Tauchen, Tauchschule, Tretbootverleih, Wandern, Wattwandern, Wellness, Windsurfschule, Zoo

Besonderheiten des Ferienhauses

 Behindertengerecht,  Haustiere auf Anfrage,  Kinderfreundlich,  Nichtraucher

Urlaubsideen

Angelurlaub

Herrliches Angelrevier direkt vor der Tür. Eiderenge mit Hecht, Zander, Barsch und Aal. Nord-Ostsee-Kanal, Ostsee und Nordsee für Hochseeangeln. [Seeblick](#)

Herrlicher Blick auf die Borgstedter Enge ... [Senioren-Urlaub](#)

Unsere Gästehäuser sind barrierefrei und Seniorengerecht ausgestattet. [Strandurlaub](#)

Direkt vor der Haustür (40 m) Badestrand der Eiderenge mit Badeinsel Außendusche.

Verpflegung

Selbstverpflegung

Aufteilung des Ferienhauses

Personen

max. 4

Wohnfläche

76 qm

Zimmer

- 1 Wohnzimmer
- 2 Schlafzimmer
- 1 Badezimmer
- 1 Wohnküche
- 1 Abstellraum
- 1 Essecke
- 1 Sitzecke

Grundriss



Ausstattung Innen

Extras

Fliegenschutzgitter, Heizung

Schlafbereich

2 Doppelbetten, Bettwäsche vorhanden

Küche und Haushaltsgegenstände

Backofen, Bügeleisen, Einbauküche, Gefriermöglichkeit, Geschirrspüler, Herd, Kaffeemaschine, Kühlschrank, Mikrowelle, Staubsauger, Toaster, Wasserkocher

Bad und Sanitär

Dusche, Föhn, WC, Wäscheständer

Kinder

Kinderhochstuhl

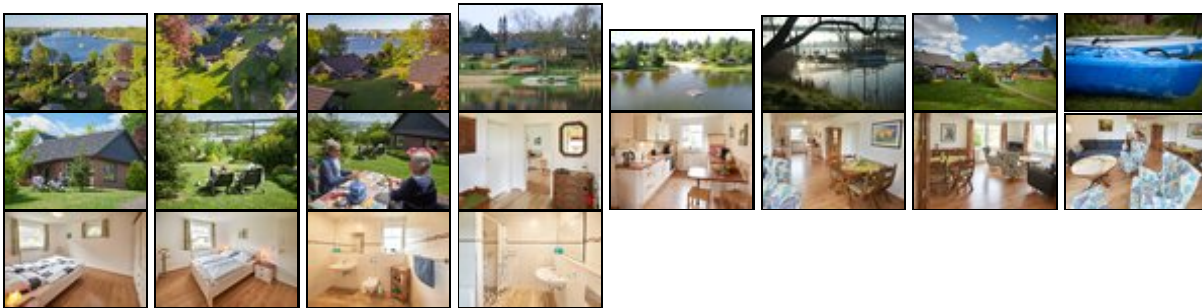
Unterhaltung und Kommunikation

CD-Player, DVD-Player, Spielesammlung, Internetzugang (WLAN)

Ausstattung - Außen

Außendusche, Fahrradschuppen, Feuerstelle, Garten, Gartenmöbel, Grill, Liegen, Sonnenliegen, Spielplatz, Terrasse

Bilder



Belegungsplan

(letzte Aktualisierung am 12.10.2020)

keine Angabe frei reserviert belegt nicht verfügbar

Oktober 2020

KW	Mo	Di	Mi	Do	Fr	Sa	So
40			1	2	3	4	
41	5	6	7	8	9	10	11
42	12	13	14	15	16	17	18
43	19	20	21	22	23	24	25
44	26	27	28	29	30	31	

November 2020

KW	Mo	Di	Mi	Do	Fr	Sa	So
44							1
45	2	3	4	5	6	7	8
46	9	10	11	12	13	14	15
47	16	17	18	19	20	21	22
48	23	24	25	26	27	28	29
49	30						

Dezember 2020

KW	Mo	Di	Mi	Do	Fr	Sa	So
49		1	2	3	4	5	6
50	7	8	9	10	11	12	13
51	14	15	16	17	18	19	20
52	21	22	23	24	25	26	27

Januar 2021

KW	Mo	Di	Mi	Do	Fr	Sa	So
53					1	2	3
1	4	5	6	7	8	9	10
2	11	12	13	14	15	16	17
3	18	19	20	21	22	23	24
4	25	26	27	28	29	30	31

Februar 2021

KW	Mo	Di	Mi	Do	Fr	Sa	So
5	1	2	3	4	5	6	7
6	8	9	10	11	12	13	14
7	15	16	17	18	19	20	21
8	22	23	24	25	26	27	28

März 2021

KW	Mo	Di	Mi	Do	Fr	Sa	So
9	1	2	3	4	5	6	7
10	8	9	10	11	12	13	14
11	15	16	17	18	19	20	21
12	22	23	24	25	26	27	28
13	29	30	31				

April 2021

KW	Mo	Di	Mi	Do	Fr	Sa	So
13				1	2	3	4
14	5	6	7	8	9	10	11
15	12	13	14	15	16	17	18
16	19	20	21	22	23	24	25
17	26	27	28	29	30		

Mai 2021

KW	Mo	Di	Mi	Do	Fr	Sa	So
17						1	2
18	3	4	5	6	7	8	9
19	10	11	12	13	14	15	16
20	17	18	19	20	21	22	23
21	24	25	26	27	28	29	30
22	31						

Juni 2021

KW	Mo	Di	Mi	Do	Fr	Sa	So
22		1	2	3	4	5	6
23	7	8	9	10	11	12	13
24	14	15	16	17	18	19	20
25	21	22	23	24	25	26	27
26	28	29	30				

Juli 2021

KW	Mo	Di	Mi	Do	Fr	Sa	So
26			1	2	3	4	
27	5	6	7	8	9	10	11
28	12	13	14	15	16	17	18
29	19	20	21	22	23	24	25
30	26	27	28	29	30	31	

August 2021

KW	Mo	Di	Mi	Do	Fr	Sa	So
30							1
31	2	3	4	5	6	7	8
32	9	10	11	12	13	14	15
33	16	17	18	19	20	21	22
34	23	24	25	26	27	28	29
35	30	31					

September 2021

KW	Mo	Di	Mi	Do	Fr	Sa	So
35			1	2	3	4	5
36	6	7	8	9	10	11	12
37	13	14	15	16	17	18	19
38	20	21	22	23	24	25	26
39	27	28	29	30			

Oktober 2021

KW	Mo	Di	Mi	Do	Fr	Sa	So
39					1	2	3
40	4	5	6	7	8	9	10
41	11	12	13	14	15	16	17
42	18	19	20	21	22	23	24
43	25	26	27	28	29	30	31

November 2021

KW	Mo	Di	Mi	Do	Fr	Sa	So
44	1	2	3	4	5	6	7
45	8	9	10	11	12	13	14
46	15	16	17	18	19	20	21
47	22	23	24	25	26	27	28
48	29	30					

Dezember 2021

KW	Mo	Di	Mi	Do	Fr	Sa	So
48			1	2	3	4	5
49	6	7	8	9	10	11	12
50	13	14	15	16	17	18	19
51	20	21	22	23	24	25	26
52	27	28	29	30	31		

Anreisemöglichkeit nach Borgstedt

Ihre Anreise erfolgt am besten über die A7 Richtung Flensburg. An der Abfahrt Rendsburg/Eckernförde fahren Sie Richtung Rendsburg. Nach dem 2.Kreisel kommt links die Abfahrt nach Borgstedt. Am Ende der Straße befinden Sie sich direkt am Hubertushof.

PS: Auf unserer Homepage finden Sie auch eine Anfahrt-Skizze.

Saisonpreise

Zeitraum	Preisminimum	Preis pro Woche	Mindest-aufenthalt
Jahressaison			
05.12.2019 - 01.01.2022	240,00 EUR (3 Nächte) Endreinigung optional (60,00 EUR) Der Übernachtungspreis gilt bis 2 Personen. Je weitere Person, Aufschlag 10,00 EUR pro Nacht. Anreise: täglich	560,00 EUR	3 Nächte

Optionale Zusatzleistungen

Bezeichnung	Preis	Berechnung
Endreinigung	60,00 EUR	Pro Aufenthalt/Einheit
Hund	50,00 EUR	Pro Aufenthalt/Einheit

Weitere Informationen

Melden Sie sich bitte 1 Stunde vor Anreise unter 04331-31139.
Am Anreisetag steht Ihnen Ihr Gästehaus ab 15.00 Uhr zur Verfügung.
Am Abreisetag sollten Sie Ihr Haus bis 10.00 Uhr an uns übergeben.

Kontakt

Firma
EG Hubertushof

Ansprechpartnerin
Frau Britta Leya

Telefon
+49 (0)4331 31139

Wir sprechen

 deutsch  englisch

Wir übernehmen keine Haftung für die Richtigkeit der Angaben. Stand: 31.10.2020

URL (Detailansicht): <https://home.ferienwohnungen.de/hubertushof-eiderblick/28458/>
URL (dieser Druckansicht): <https://home.ferienwohnungen.de/hubertushof-eiderblick/28458/druckansicht/>
URL (PDF-Datei): <https://home.ferienwohnungen.de/hubertushof-eiderblick/28458/druckansicht-28458.pdf>