



Blick auf die Wohnung mit Terrasse

### Beschreibung der Ferienwohnung

Die Ferienwohnung bietet Platz für 4 Personen. Sie ist ca. 70 qm groß und besteht aus einem Wohnzimmer (mit Schlafcouch), einem Schlafzimmer (mit Zustellmöglichk. für ein Kinderbett), einer Wohnküche (Waschmaschine, Mikrowelle, Geschirrspüler) einem Bad und einem kleinen Wintergarten. Der Rasen lädt zum Spielen, Sonnenbaden, einem Lagerfeuer und zum Grillen ein.

### Lage von Wesselburener Deichhausen



#### Land

Deutschland

#### Bundesland

Schleswig-Holstein

#### Region

Dithmarschen, Nordsee

#### Ort

25764 Wesselburener Deichhausen

#### Straße

Mühlenweg 10

### Beschreibung der Umgebung

Die Ferienwohnung liegt idyllisch inmitten von Feldern und Wiesen nur wenige km von der Nordsee entfernt. Schon während des Frühstücks können Sie von der Küche aus Schwäne, Wildgänse, Teichenten, Strandläufer und viele andere Wasservögel auf dem direkt an unserem Haus gelegenen großen Biotop beobachten.

Durch ebene Marschlandschaften und an den Deichen entlang lässt sich die Gegend sehr schön auf dem Fahrrad erkunden. Besonders zu empfehlen sind Ausflüge nach Büsum, nach St. Peter-Ording mit seinem schönen Sandstrand, zum Leuchtturm Westerhever, eine Schifffahrt zu Seehundbänken, den Halligen oder nach Helgoland. Auf geführten Wattwanderungen können Sie die Vielfalt und Einzigartigkeit des Naturschutzparks Wattenmeer kennen lernen. Reiterhöfe und Golfplätze befinden sich in der Nähe.



Alleinlage an einem Biotop

### Freizeitmöglichkeiten

FKK, Fitness, Freizeitbad, Golf, Hochseeangelfahrten, Kartbahn, Meerwasserschwimmbad, Minigolf, Radfahren, Reiten, Schwimmen, Surfen, Tennis, Wandern, Wattwandern

### Besonderheiten der Ferienwohnung



Haustiere nicht gestattet,



Kinderfreundlich

## Urlaubsideen

### Alleinlage - Ruhe

Unsere Ferienwohnung liegt ca. 300m vom nächsten Nachbarn entfernt und ist umgeben von Wiesen und Feldern. Einen direkten Nachbarn gibt es nicht. [Golfurlaub](#)

Der nächste Golfclub liegt 5 km entfernt direkt am Meer. [Motorrad-Urlaub](#)

Motorräder können unentgeltlich in unserem Gebäude abgestellt werden und die Benutzung eines Trockners ist möglich. Weite Strecken entlang der Nordseedeiche laden zum Motorradfahren ein.

---

## Verpflegung

Selbstverpflegung

---

## Aufteilung der Ferienwohnung

Personen

max. 4

Wohnfläche

70 qm

Zimmer

- 1 Wohnzimmer
- 1 Schlafzimmer
- 1 Badezimmer

---

## Ausstattung Innen

Extras

Fliegenschutzgitter, Heizung

Schlafbereich

1 Doppelbett, Bettwäsche vorhanden, Schlafsofa

Küche und Haushaltsgegenstände

Backofen, Bügeleisen, Einbauküche, Gefriermöglichkeit, Geschirrspüler, Herd, Kaffeemaschine, Kühlschrank, Mikrowelle, Staubsauger, Toaster, Wasserkocher

Bad und Sanitär

Dusche, Föhn, Handtücher vorhanden, WC, Waschmaschine, Wäscheständer

Kinder

1 Kinderbett

Unterhaltung und Kommunikation

CD-Player, DVD-Player, Radio, Internetzugang (WLAN)

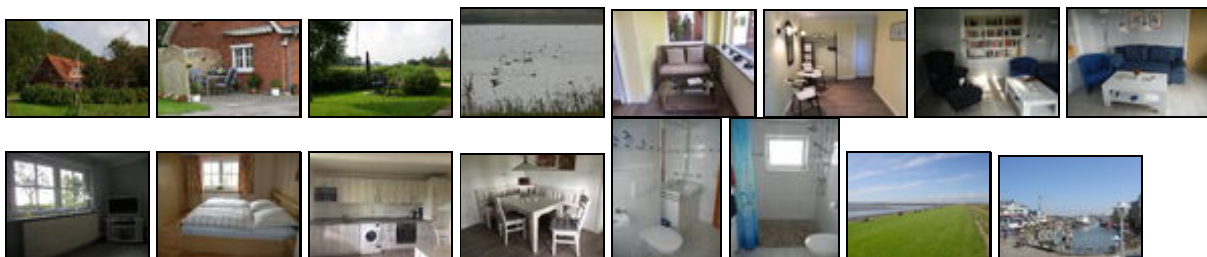
---

## Ausstattung - Außen

Fahrradschuppen, Feuerstelle, Garten, Gartenmöbel, Grill, Liegen, Sandkiste, Sonnenliegen, Terrasse

---

## Bilder



---

## Belegungsplan

(letzte Aktualisierung am 11.10.2020)

keine Angabe  frei  reserviert  belegt  nicht verfügbar

### Oktober 2020

KW	Mo	Di	Mi	Do	Fr	Sa	So
40				1	2	3	4
41	5	6	7	8	9	10	11
42	12	13	14	15	16	17	18
43	19	20	21	22	23	24	25
44	26	27	28	29	30	31	

### November 2020

KW	Mo	Di	Mi	Do	Fr	Sa	So
44							1
45	2	3	4	5	6	7	8
46	9	10	11	12	13	14	15
47	16	17	18	19	20	21	22
48	23	24	25	26	27	28	29
49	30						

### Dezember 2020

KW	Mo	Di	Mi	Do	Fr	Sa	So
49		1	2	3	4	5	6
50	7	8	9	10	11	12	13
51	14	15	16	17	18	19	20
52	21	22	23	24	25	26	27
53	28	29	30	31			

### Januar 2021

KW	Mo	Di	Mi	Do	Fr	Sa	So
53					1	2	3
1	4	5	6	7	8	9	10
2	11	12	13	14	15	16	17
3	18	19	20	21	22	23	24
4	25	26	27	28	29	30	31

### Februar 2021

KW	Mo	Di	Mi	Do	Fr	Sa	So
5	1	2	3	4	5	6	7
6	8	9	10	11	12	13	14
7	15	16	17	18	19	20	21
8	22	23	24	25	26	27	28

### März 2021

KW	Mo	Di	Mi	Do	Fr	Sa	So
9	1	2	3	4	5	6	7
10	8	9	10	11	12	13	14
11	15	16	17	18	19	20	21
12	22	23	24	25	26	27	28
13	29	30	31				

**April 2021**

KW	Mo	Di	Mi	Do	Fr	Sa	So
13			1	2	3	4	
14	5	6	7	8	9	10	11
15	12	13	14	15	16	17	18
16	19	20	21	22	23	24	25
17	26	27	28	29	30		

**Mai 2021**

KW	Mo	Di	Mi	Do	Fr	Sa	So
17						1	2
18	3	4	5	6	7	8	9
19	10	11	12	13	14	15	16
20	17	18	19	20	21	22	23
21	24	25	26	27	28	29	30
22	31						

**Juni 2021**

KW	Mo	Di	Mi	Do	Fr	Sa	So
22		1	2	3	4	5	6
23	7	8	9	10	11	12	13
24	14	15	16	17	18	19	20
25	21	22	23	24	25	26	27
26	28	29	30				

**Juli 2021**

KW	Mo	Di	Mi	Do	Fr	Sa	So
26			1	2	3	4	
27	5	6	7	8	9	10	11
28	12	13	14	15	16	17	18
29	19	20	21	22	23	24	25
30	26	27	28	29	30	31	

**August 2021**

KW	Mo	Di	Mi	Do	Fr	Sa	So
30							1
31	2	3	4	5	6	7	8
32	9	10	11	12	13	14	15
33	16	17	18	19	20	21	22
34	23	24	25	26	27	28	29
35	30	31					

**September 2021**

KW	Mo	Di	Mi	Do	Fr	Sa	So
35			1	2	3	4	5
36	6	7	8	9	10	11	12
37	13	14	15	16	17	18	19
38	20	21	22	23	24	25	26
39	27	28	29	30			

**Oktober 2021**

KW	Mo	Di	Mi	Do	Fr	Sa	So
39				1	2	3	

40 4 5 6 7 8 9 10  
 41 11 12 13 14 15 16 17  
 42 18 19 20 21 22 23 24  
 43 25 26 27 28 29 30 31

**November 2021**

**KW Mo Di Mi Do Fr Sa So**  
 44 1 2 3 4 5 6 7  
 45 8 9 10 11 12 13 14  
 46 15 16 17 18 19 20 21  
 47 22 23 24 25 26 27 28  
 48 29 30

**Dezember 2021**

**KW Mo Di Mi Do Fr Sa So**  
 48 1 2 3 4 5  
 49 6 7 8 9 10 11 12  
 50 13 14 15 16 17 18 19  
 51 20 21 22 23 24 25 26  
 52 27 28 29 30 31

---

**Anreisemöglichkeit nach Wesselburener Deichhausen**

Sie erreichen uns aus Richtung Hamburg über die A 23 oder mit der Bahn, die Sie bis Heide bringt. Von dort würden wir Sie gern abholen.

---

**Saisonpreise**

Zeitraum	Preisminimum	Preis pro Woche	Mindest-aufenthalt
<b>Herbst/Winter</b>			
01.09.2020 - 31.12.2020	105,00 EUR (3 Nächte) inkl. Endreinigung Der Übernachtungspreis gilt bis 4 Personen. Anreise: täglich	245,00 EUR	3 Nächte
<b>Frühjahr</b>			
01.01.2021 - 30.06.2021	105,00 EUR (3 Nächte) inkl. Endreinigung Der Übernachtungspreis gilt bis 4 Personen. Anreise: täglich	245,00 EUR	3 Nächte
<b>Hauptsaison</b>			
01.07.2021 - 31.08.2021	126,00 EUR (3 Nächte) inkl. Endreinigung Der Übernachtungspreis gilt bis 4 Personen. Anreise: täglich	294,00 EUR	3 Nächte
<b>Herbst/Winter</b>			
01.09.2021 - 31.12.2021	105,00 EUR (3 Nächte) inkl. Endreinigung Der Übernachtungspreis gilt bis 4 Personen. Anreise: täglich	245,00 EUR	3 Nächte

---




## Kontakt

Ansprechpartnerin  
Frau Hell

Telefon  
+49 (0)4833 2110

Telefax  
+49 (0)4833 429480

Wir sprechen

 deutsch  englisch  französisch

---

Wir übernehmen keine Haftung für die Richtigkeit der Angaben. Stand: 26.10.2020

---

URL (Detailansicht): <https://home.ferienwohnungen.de/hell/2784/>  
URL (dieser Druckansicht): <https://home.ferienwohnungen.de/hell/2784/druckansicht/>  
URL (PDF-Datei): <https://home.ferienwohnungen.de/hell/2784/druckansicht-2784.pdf>