



Steg und See - Erholung pur !

Beschreibung der Ferienwohnung

"Haus Seerose" direkt am Trentsee.
Unsere gemütlich eingerichtete Ferienwohnung "Schloßwohnung" erwartet Sie mit Garten und Badesteg. Beides können Sie jederzeit benutzen.
Der schöne Garten ist mit Gartenmöbeln ausgestattet. Wählen Sie Ihr eigenes Plätzchen im Garten! Und nutzen Sie den See zum Baden - herrlich!
In die Innenstadt von Plön mit dem Schloß, der Fußgängerzone, zahlreichen Lokalen, dem Marktplatz und der Kirche geht man gemütliche zehn Minuten zu Fuß.
Die "Schloßwohnung" hat einen schönen Blick auf das Plöner Schloß.
Die Wohnung liegt im 1.OG des Hauses und geht über 2 Ebenen. Unten der Wohnraum mit Küche und Bad. Oben das Schlafzimmer mit offener Galerie. Sie schlafen ganz "kuschelig" und romantisch direkt unter dem Dach - etwas ganz Besonderes!

Baujahr: 1996 **Renovierung in:** 2010

Lage von Plön



Land
Deutschland

Bundesland
Schleswig-Holstein

Region
Holsteinische Schweiz, Großer Plöner See

Ort
24306 Plön

Straße
Appelwarder 6a

Beschreibung der Umgebung

Ihre Freizeit
... kann direkt vor der Haustür beginnen.
Der Appelwarder ist idealer Ausgangspunkt für Wanderausflüge, (der Europäische Fernwanderweg verläuft fast direkt vor dem Haus), für Dauerläufe und Nordic-Walking-Touren jeder Länge sowie für Ausfahrten mit dem Touren-, Renn- oder Mountainbike in die Holsteinische Schweiz.
Ohne lärmige Hauptverkehrsstraßen passieren zu müssen, sind sie in kürzester Zeit mitten in der Natur oder auf dem Weg zur 30 Kilometer entfernten Ostsee.



Schloßwohnung im 1.OG über 2 Ebenen

Freizeitmöglichkeiten

Bootstouren, Fitness, Freizeitbad, Freizeitpark, Golf, Inline-Skaten, Kanufahren, Minigolf, Mountainbiken, Nordic Walking, Radfahren, Reiten, Schwimmen, Segelbootverleih, Segeln, Segelschule, Shopping, Sightseeing, Surfen, Wandern, Windsurfen

Zusätzlich

Badesteg vorhanden.

Besonderheiten der Ferienwohnung



Haustiere nicht gestattet,



Nichtraucher

Urlaubsideen

Langzeitvermieter

Bitte fragen Sie gerne an, wenn Sie außerhalb der Saison über einen längeren Zeitraum mieten wollen. Wir machen Ihnen gerne ein individuelles Angebot. [Urlaub am See](#)

Seezugang (Trentsee) mit eigenem Steg.

Verpflegung

Selbstverpflegung

Aufteilung der Ferienwohnung

Personen

max. 2

Wohnfläche

40 qm

Zimmer

- 1 Badezimmer
 - 1 Wohnküche
 - 1 Schlafen auf Ebene 2
-

Ausstattung Innen

Extras

Fliegenschutzgitter, Fußbodenheizung, Ventilator

Schlafbereich

1 Doppelbett, Bettwäsche vorhanden

Küche und Haushaltsgegenstände

Backofen, Gefriermöglichkeit, Geschirrspüler, Herd, Kaffeemaschine, Kochzeile, Kühlschrank, Staubsauger, Toaster, Wasserkocher

Bad und Sanitär

Dusche, Föhn, Handtücher vorhanden, WC

Kinder

1 Kinderbett

Unterhaltung und Kommunikation

CD-Player, Fernseher, Radio, Internetzugang (WLAN)

Zusätzlich

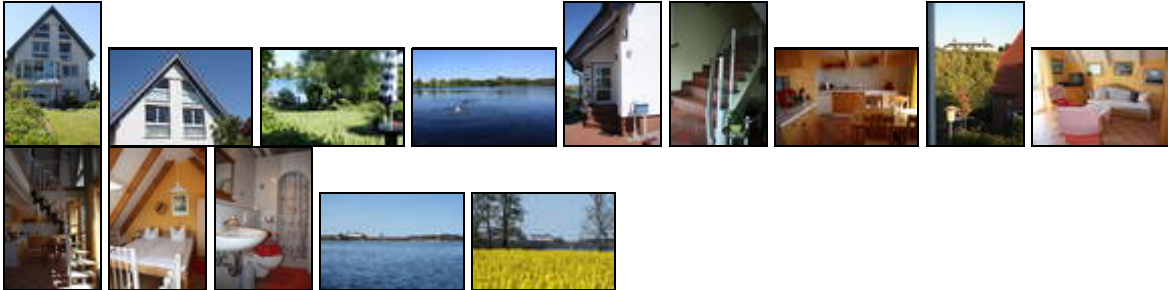
Auf Wunsch Baby-/Klein-Kinderbett für max. 1 Kind (bitte anfragen).

Ausstattung - Außen

Garten, Gartenmöbel, Sonnenliegen

Zusätzlich
Badesteg

Bilder



Belegungsplan

(letzte Aktualisierung am 20.09.2020)

keine Angabe frei reserviert belegt nicht verfügbar

September 2020

KW	Mo	Di	Mi	Do	Fr	Sa	So
36		1	2	3	4	5	6
37	7	8	9	10	11	12	13
38	14	15	16	17	18	19	20
39	21	22	23	24	25	26	27
40	28	29	30				

Oktober 2020

KW	Mo	Di	Mi	Do	Fr	Sa	So
40				1	2	3	4
41	5	6	7	8	9	10	11
42	12	13	14	15	16	17	18
43	19	20	21	22	23	24	25
44	26	27	28	29	30	31	

November 2020

KW	Mo	Di	Mi	Do	Fr	Sa	So
44							1
45	2	3	4	5	6	7	8
46	9	10	11	12	13	14	15
47	16	17	18	19	20	21	22
48	23	24	25	26	27	28	29
49	30						

Dezember 2020

KW	Mo	Di	Mi	Do	Fr	Sa	So
49		1	2	3	4	5	6
50	7	8	9	10	11	12	13
51	14	15	16	17	18	19	20
52	21	22	23	24	25	26	27
53	28	29	30	31			

Januar 2021

KW	Mo	Di	Mi	Do	Fr	Sa	So
53					1	2	3
1	4	5	6	7	8	9	10
2	11	12	13	14	15	16	17
3	18	19	20	21	22	23	24
4	25	26	27	28	29	30	31

Februar 2021

KW	Mo	Di	Mi	Do	Fr	Sa	So
5	1	2	3	4	5	6	7
6	8	9	10	11	12	13	14
7	15	16	17	18	19	20	21
8	22	23	24	25	26	27	28

März 2021

KW	Mo	Di	Mi	Do	Fr	Sa	So
9	1	2	3	4	5	6	7
10	8	9	10	11	12	13	14
11	15	16	17	18	19	20	21
12	22	23	24	25	26	27	28
13	29	30	31				

April 2021

KW	Mo	Di	Mi	Do	Fr	Sa	So
13				1	2	3	4
14	5	6	7	8	9	10	11
15	12	13	14	15	16	17	18
16	19	20	21	22	23	24	25
17	26	27	28	29	30		

Mai 2021

KW	Mo	Di	Mi	Do	Fr	Sa	So
17						1	2
18	3	4	5	6	7	8	9
19	10	11	12	13	14	15	16
20	17	18	19	20	21	22	23
21	24	25	26	27	28	29	30
22	31						

Juni 2021

KW	Mo	Di	Mi	Do	Fr	Sa	So
22		1	2	3	4	5	6
23	7	8	9	10	11	12	13
24	14	15	16	17	18	19	20
25	21	22	23	24	25	26	27
26	28	29	30				

Juli 2021

KW	Mo	Di	Mi	Do	Fr	Sa	So
26			1	2	3	4	

27 5 6 7 8 9 10 11
 28 12 13 14 15 16 17 18
 29 19 20 21 22 23 24 25
 30 26 27 28 29 30 31

August 2021

KW	Mo	Di	Mi	Do	Fr	Sa	So
30							1
31	2	3	4	5	6	7	8
32	9	10	11	12	13	14	15
33	16	17	18	19	20	21	22
34	23	24	25	26	27	28	29
35	30	31					

September 2021

KW	Mo	Di	Mi	Do	Fr	Sa	So
35			1	2	3	4	5
36	6	7	8	9	10	11	12
37	13	14	15	16	17	18	19
38	20	21	22	23	24	25	26
39	27	28	29	30			

Oktober 2021

KW	Mo	Di	Mi	Do	Fr	Sa	So
39					1	2	3
40	4	5	6	7	8	9	10
41	11	12	13	14	15	16	17
42	18	19	20	21	22	23	24
43	25	26	27	28	29	30	31

November 2021

KW	Mo	Di	Mi	Do	Fr	Sa	So
44	1	2	3	4	5	6	7
45	8	9	10	11	12	13	14
46	15	16	17	18	19	20	21
47	22	23	24	25	26	27	28
48	29	30					

Anreisemöglichkeit nach Plön

Mit dem Auto über die A1:

A1 bis Abfahrt Eutin, dann B76 Richtung Plön/Kiel, am Großen Plöner See der ortsbezogenen Beschilderung folgen.

Mit dem Auto über die A7:

Abfahrt Großenaspe, dann B430 Richtung Plön, am Großen Plöner See der ortsbezogenen Beschilderung folgen

Mit dem Auto über die A1 /A21:

Plön, Dersau, Ascheberg: A21 bis Abfahrt Bornhöved, dann B430 Richtung Plön.

Mit der Bahn:

Strecke Hamburg-Lübeck-Kiel, Bahnhof in Plön.

Mit dem Bus:

Ganzjährige Strecke Berlin(ZOB) - Kiel - Plön

Saisonpreise

Zeitraum	Preisminimum	Preis pro Woche	Mindest-aufenthalt
Standard			
01.09.2020 - 01.09.2021	506,00 EUR (7 Nächte) inkl. Endreinigung (30,00 EUR) Der Übernachtungspreis gilt bis 2 Personen. Anreise: täglich	506,00 EUR	7 Nächte

Optionale Zusatzleistungen

Bezeichnung	Preis	Berechnung
Bettwäsche und Handtücher inclusive	inklusive	Pro Aufenthalt/Einheit

Weitere Informationen

Anreisetag ist der Samstag.

Kontakt


Firma
Haus Seerose

Ansprechpartner
Familie Ursula und Oliver Drews

Telefon
+49 (0)4832 9519758

Mobil
+49 (0)177 2984113

Wir sprechen

 deutsch

Wir übernehmen keine Haftung für die Richtigkeit der Angaben. Stand: 23.09.2020

URL (Detailansicht): <https://home.ferienwohnungen.de/haus-seerose-ploen/97569/>
URL (dieser Druckansicht): <https://home.ferienwohnungen.de/haus-seerose-ploen/97569/druckansicht/>
URL (PDF-Datei): <https://home.ferienwohnungen.de/haus-seerose-ploen/97569/druckansicht-97569.pdf>