



Ihr Gruppenhaus in Bayern

### Beschreibung des Ferienhauses

"Heraufzukommen, um herunterzukommen".

Kommen Sie auf dem Kalvarienberg, genießen Sie den Ausblick auf die Burg Weissenstein und die traumhafte Bayerwaldlandschaft.

Wandern Sie gerne? Am Seminarhaus beginnen diverse Wanderwege.

Alle 16 Themenzimmer sind individuell ausgestattet (App. mit Erlebnisdusche, Hütten bzw.-Bayernzimmer). Es stehen ihnen 2 sep. Aufenthaltsräume, ein Tagungsraum mit großem TV, ein 2000 qm großer Garten und eine große Küche, auf Wunsch mit Privatkoch zur Verfügung.

**Baujahr:** 1970 **Renovierung in:** 2010

### Lage von Regen



Land

Deutschland

Bundesland  
Bayern

Region  
Bayerischer Wald

Ort  
94209 Regen

Straße  
Kalvarienbergweg 51

### Beschreibung der Umgebung

Der Erholungsort Regen "die Perle am Fluss" bietet viele Freizeitmöglichkeiten wie

- viele markierte Rad- und Wanderwege,
- Stausee zum Angeln, Bootfahren usw.,
- Kanu- und Schlauchbootfahren am Regenfluss,
- gr. Freibad mit Rutschen,
- Schneeschuhwanderungen
- Eishalle,
- Kinder- Skilift und Rodelhang am Haus,
- gläserner Wald,
- Nationalpark Bayerischer Wald mit Tierfreigehege und Haus zur Wildnis
- inmitten zweier Skigebiete (Geisskopf 15 Minuten entfernt und Weltcupabfahrten am gr. Arber



Ihre Aussicht von der Sonnenterrasse

### Freizeitmöglichkeiten

Angeln, Bogenschiessen, Bootstouren, Casino, Fitness, Freizeitbad, Freizeitpark, Golf, Kanufahren, Kartbahn, Kegeln, Klettern, Kutschfahrten, Minigolf, Mountainbiken, Nordic-Walking, Paragleiten, Radfahren, Reiten, Rodeln, Sauna, Schlittschuhlaufen, Schneeschuhwandern, Schwimmen, Shopping, Sightseeing, Ski-Langlauf, Skifahren, Snowboarden, Sommer-Rodelbahn, Spielbank, Squash, Tennis, Thermalbäder, Wandern

#### Zusätzlich

Veranstaltungsprogramm des Nationalparks Bayerischer Wald. Gerne organisieren wir vom Gruppenhaus Bayern auch Kochkurse, Yogakurse, Biathlon, Schneeschuhwanderungen, Rodelparties, Teamevents uvm. nach Ihren Wünschen. Fitness-Oase kostenlos!

---

## Besonderheiten des Ferienhauses

 Skiunterkunft,  Behindertengerecht,  Haustiere auf Anfrage,  Kinderfreundlich,  Nichtraucher

---

## Urlaubsideen

### Gruppenunterkünfte

Sie möchten ein großes Ferienhaus mit 11 Schlafzimmern, 11 Bädern und Privatkoch für sich alleine? Und auch einen Seminarraum mit neuester Tagungstechnik? Dann ist es die ideale Gruppenunterkunft für Familientreffen, Seminare, Tagungen für 30 Personen [Skiurlaub](#)

Direkt am großen Ferienhaus befindet sich ein kleiner Skilift, Rodelhang und Langlaufloipe. Weltcuphänge am großen Arber sind 20 Autominuten entfernt, das Skigebiet Geißkopf gar nur 10 Minuten. oder wie wärs mit einer lustigen Schneeschuhwanderung?

---

## Verpflegung

Brötchendienst, Frühstück auf Wunsch, Halbpension, Selbstverpflegung, Vollpension

### Zusätzlich

Gerne kochen wir nach Ihren Wunsch vegetarisch und überwiegend mit Bioprodukten.

---

## Aufteilung des Ferienhauses

Personen	Zimmer
max. 35	■ 1 Wohnzimmer
	■ 14 Schlafzimmer
	■ 13 Badezimmer
Wohnfläche	■ 15 Gäste-WC
630 qm	■ 1 Seminarraum
	■ 2 Aufenthaltsräume
	■ 1 Profi-Gastronomieküche
	■ 1 finnische Sauna
	■ 1 Theke mit Faßbier

---

## Ausstattung Innen

### Extras

Heizung, Kaminofen, Sauna

### Schlafbereich

8 Einzelbetten, 7 Doppelbetten, 2 Etagenbetten, Bettwäsche auf Anfrage

### Küche und Haushaltsgegenstände

4 Gas-Kochstellen, Backofen, Dunstabzugshaube, Gasherd, Gefrierfach, Gefrierfach (40 ltr.), Gefriertruhe, Geschirrspüler, Kaffeemaschine, Kühlschrank, Mikrowelle, Staubsauger

### Bad und Sanitär

Dusche, Handtücher auf Anfrage, Trockner, WC, Waschmaschine, Wäscheständer

### Kinder

2 Kinderbetten , Kinderhochstuhl

### Unterhaltung und Kommunikation

CD-Player, Empfang deutschsprachiger TV-Programme, Fernseher, Internetzugang (DSL), Radio, SAT-Anlage, Spielesammlung, Internetzugang (WLAN)

### Zusätzlich

Genießen Sie doch Ihr Frühstück auf der wunderschönen Sonnenterrasse mit Ausblick auf die Bayerwald-Berge. Seit einer Woche gibts auch einen Kaminofen im Aufenthaltsraum des Gruppenhaus Bayern.

---

## Ausstattung - Außen

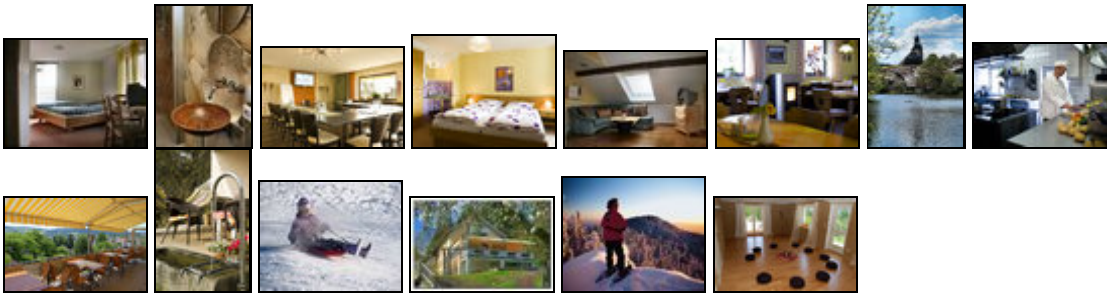
Balkon, Fahrradschuppen, Feuerstelle, Garten, Gartenmöbel, Liegen, PKW-Stellplatz, Terrasse

### Zusätzlich

Unser Landhaus / Seminarhaus befindet sich direkt am Rodelhang, Kinderskilift und Wanderwegen. GANZ NEU: kostenlose Benutzung der Saunalandschaft und Profi-Fitnessstudio in der Fitness-Oase Regen für unsere Mieter.

---

## Bilder



## Belegungsplan

(letzte Aktualisierung am 14.01.2019)

keine Angabe  frei  reserviert  belegt  nicht verfügbar

### Februar 2019

**KW Mo Di Mi Do Fr Sa So**

5					1	2	3
6	4	5	6	7	8	9	10
7	11	12	13	14	15	16	17
8	18	19	20	21	22	23	24
9	25	26	27	28			

### März 2019

**KW Mo Di Mi Do Fr Sa So**

9					1	2	3
10	4	5	6	7	8	9	10
11	11	12	13	14	15	16	17
12	18	19	20	21	22	23	24
13	25	26	27	28	29	30	31

### April 2019

**KW Mo Di Mi Do Fr Sa So**

14	1	2	3	4	5	6	7
15	8	9	10	11	12	13	14
16	15	16	17	18	19	20	21
17	22	23	24	25	26	27	28
18	29	30					

### Mai 2019

**KW Mo Di Mi Do Fr Sa So**

18			1	2	3	4	5
19	6	7	8	9	10	11	12
20	13	14	15	16	17	18	19

21 20 21 22 23 24 25 26  
22 27 28 29 30 31

**Juni 2019**

KW	Mo	Di	Mi	Do	Fr	Sa	So
22						1	2
23	3	4	5	6	7	8	9
24	10	11	12	13	14	15	16
25	17	18	19	20	21	22	23
26	24	25	26	27	28	29	30

**Juli 2019**

KW	Mo	Di	Mi	Do	Fr	Sa	So
27	1	2	3	4	5	6	7
28	8	9	10	11	12	13	14
29	15	16	17	18	19	20	21
30	22	23	24	25	26	27	28
31	29	30	31				

**August 2019**

KW	Mo	Di	Mi	Do	Fr	Sa	So
31			1	2	3	4	
32	5	6	7	8	9	10	11
33	12	13	14	15	16	17	18
34	19	20	21	22	23	24	25
35	26	27	28	29	30	31	

**September 2019**

KW	Mo	Di	Mi	Do	Fr	Sa	So
35							1
36	2	3	4	5	6	7	8
37	9	10	11	12	13	14	15
38	16	17	18	19	20	21	22
39	23	24	25	26	27	28	29
40	30						

**Oktober 2019**

KW	Mo	Di	Mi	Do	Fr	Sa	So
40		1	2	3	4	5	6
41	7	8	9	10	11	12	13
42	14	15	16	17	18	19	20
43	21	22	23	24	25	26	27
44	28	29	30	31			

**November 2019**

KW	Mo	Di	Mi	Do	Fr	Sa	So
44				1	2	3	
45	4	5	6	7	8	9	10
46	11	12	13	14	15	16	17
47	18	19	20	21	22	23	24
48	25	26	27	28	29	30	

**Dezember 2019**

KW	Mo	Di	Mi	Do	Fr	Sa	So
48							1
49	2	3	4	5	6	7	8
50	9	10	11	12	13	14	15
51	16	17	18	19	20	21	22
52	23	24	25	26	27	28	29
1	30	31					

#### Januar 2020

KW	Mo	Di	Mi	Do	Fr	Sa	So
1			1	2	3	4	5
2	6	7	8	9	10	11	12
3	13	14	15	16	17	18	19
4	20	21	22	23	24	25	26
5	27	28	29	30	31		

#### Februar 2020

KW	Mo	Di	Mi	Do	Fr	Sa	So
5						1	2
6	3	4	5	6	7	8	9
7	10	11	12	13	14	15	16
8	17	18	19	20	21	22	23
9	24	25	26	27	28	29	

#### März 2020

KW	Mo	Di	Mi	Do	Fr	Sa	So
9							1
10	2	3	4	5	6	7	8
11	9	10	11	12	13	14	15
12	16	17	18	19	20	21	22
13	23	24	25	26	27	28	29
14	30	31					

#### April 2020

KW	Mo	Di	Mi	Do	Fr	Sa	So
14			1	2	3	4	5
15	6	7	8	9	10	11	12
16	13	14	15	16	17	18	19
17	20	21	22	23	24	25	26
18	27	28	29	30			

---

### Anreisemöglichkeit nach Regen

Über die A 3 oder A92 bis Deggendorf, hier Autobahnabfahrt über die Rusel nach Regen. (Entfernung von Regen nach München-Flughafen bzw. Regensburg ca. 1 Stunde Fahrtzeit)  
 Im Luftkurort Regen in den Stadtplatz einfahren, Bachgasse (Witt), Bärndorferstr., hier rechts abbiegen in den Kapellenweg,  
 dann links in den Kalvarienbergweg, noch 100 m und ein toller Urlaub kann beginnen.

Übrigens hat Regen einen eigenen Bahnhof mit stündlicher Zugverbindung nach München. Die Abholung ist kostenlos.

---

## Saisonpreise

Zeitraum	Preisminimum	Preis pro Woche	Mindest-aufenthalt
2019			
24.01.2019 - 30.11.2019	970,00 EUR (2 Nächte) inkl. Endreinigung (190,00 EUR) Der Übernachtungspreis gilt bis 12 Personen. Je weitere Person, Aufschlag 25,00 EUR pro Nacht. Anreise: täglich Zuschläge: bis 2 Nächte 100,00 EUR/Nacht	2.220,00 EUR	2 Nächte
Standard			
01.12.2019 - 23.01.2020	70,00 EUR (2 Nächte) inkl. Endreinigung Der Übernachtungspreis gilt für eine Person. Je weitere Person, Aufschlag 25,00 EUR pro Nacht. Anreise: täglich Zuschläge: bis 2 Nächte 10,00 EUR/Nacht Ermäßigungen: ab 7 Nächte 2,00 EUR/Nacht	161,00 EUR	2 Nächte
2019			
24.01.2020 - 30.11.2020	970,00 EUR (2 Nächte) inkl. Endreinigung (190,00 EUR) Der Übernachtungspreis gilt bis 12 Personen. Je weitere Person, Aufschlag 25,00 EUR pro Nacht. Anreise: täglich Zuschläge: bis 2 Nächte 100,00 EUR/Nacht	2.220,00 EUR	2 Nächte

## Weitere Informationen

nach Absprache

---

## Kontakt

**Firma**  
Gruppenhaus Bayern

**Ansprechpartner**  
Herr Thomas Kopp

**Telefon**  
+49 (0)9921 3051

**Telefax**  
+49 (0)9921 959231

**Mobil**  
+49 (0)173 6979568

**Wir sprechen**

 deutsch  englisch  italienisch

---

Wir übernehmen keine Haftung für die Richtigkeit der Angaben. Stand: 17.02.2019

---

URL (Detailansicht): <https://home.ferienwohnungen.de/gruppenhaus/15189/>  
URL (dieser Druckansicht): <https://home.ferienwohnungen.de/gruppenhaus/15189/druckansicht/>  
URL (PDF-Datei): <https://home.ferienwohnungen.de/gruppenhaus/15189/druckansicht-15189.pdf>