



Haus mit Ferienwohnungen u Chalet Astrid

Beschreibung der Ferienwohnung

Die Ferienwohnung für 1-4 Personen liegt im ersten Obergeschoss und besteht aus einer Wohnküche, 2 getrennten Schlafzimmern, Dusche, Wc und eigenem Balkon. Sie ist voll ausgestattet mit Bettwäsche, Tüchern, Kücheneinrichtung, Geschirr, Geschirrspülmaschine, Kaffeemaschine, Toaster, Wasserkocher, LCD SAT TV, Intnet Wlan, Radio, Safe. Im Haus befindet sich außerdem eine Sauna, Solarium und eine Waschmaschine.

Wir bieten Ihnen einen eigenen Reiterhof, einen Badesee, einen Hlm Winter bringt Sie ein Gratis Schibus direkt vom Haus aus in die Schiarena Hochötz...undebadeteich uvm

Baujahr: 1994 **Renovierung in:** 2007

Alle Unterkünfte in diesem Objekt

Unsere gesamte Ferienanlage besteht aus dem Ferienhaus mit 5 Ferienwohnungen, dem Chalet Astrid (2-4 P) und unserem Prunkstück dem Landhaus Anna mit Wellnesshaus (2-8 P). Dieses Haus wird auf dieser Plattform gesondert präsentiert. Wir liegen auf einem Plateau oberhalb von Ötz und Sautens im vorderen Ötztal. Auf unserem eigenen Reiterhof bieten wir für Kinder und Erwachsene Reiten auf dem Platz oder ins Gelände und Longestunden auch für Anfänger. Besonderheit: eigener Naturbadeteich am Haus
Internet

■ Appartements & Chalets Pienz - Typ 1 (a)	35 qm	max. 3 Personen
■ Appartements & Chalets Pienz - Typ 2	35 qm	max. 4 Personen
■ Appartements & Chalets Pienz - Typ 3	50 qm	max. 4 Personen
■ Appartements & Chalets Pienz - Chalet Astrid	55 qm	max. 4 Personen
■ Appartements & Chalets Pienz - Typ 4	70 qm	max. 6 Personen
■ Appartements & Chalets Pienz - Landhaus Anna	150 qm	max. 8 Personen

Lage von Sautens



Land
Österreich

Urlaubsland
Tirol

Region
Ötztal, Imst

Ort
6432 Sautens

Straße
Haderlehn 15

Beschreibung der Umgebung

Das Ötztal bietet sowohl im Sommer als auch im Winter vielfältige Attraktionen. Beispiele: Ötztal, Erlebnistherme Aqua Dome, Stuibenfall, Gletscherstraßen, Panoramastraße Timmelsjoch mit Grenzübergang nach Südtirol, Alpin Coaster in Imst u.v.m. Im Winter erreichen Sie von uns aus in kurzer Zeit viele bekannten Schigebiete von Tirol, wie Hochötz, Sölden, Obergurgl, Kühtai, Hochzeiger, u.a. Sommersport: Hochseilgarten, Rafting, Paragleiten, Mountainbiken, Reiten (bei uns), Canoning, Schwimmen....



Freizeitmöglichkeiten

Angeln, Casino/Spielbank, Fallschirmspringen, Freizeitbad, Inline-Skaten, Kartbahn, Kegeln, Klettern, Kutschfahrten, Mountainbiken, Nordic Walking, Paragleiten, Radfahren, Rafting, Reiten, Rodeln, Sauna, Schlittschuhlaufen, Schneeschuhwandern, Schwimmen, Shopping, Ski-Langlauf, Skifahren, Snowboarden, Sommer-Rodelbahn, Tennis, Thermalbäder, Wandern, Wellness

Zusätzlich

Paragleiten, Hochseilgarten, Snowboarden

Besonderheiten der Ferienwohnung



Skiunterkunft,



Haustiere auf Anfrage,



Kinderfreundlich

Urlaubsideen

Alleinlage - Ruhe

Wir liegen in absolut ruhiger Lage ohne Nachbarn auf einem Plateau mit Blick auf die Bergwelt des vorderen Ötztales. [Berg-Urlaub](#)

Unser Objekt liegt auf 950 m inmitten der Bergwelt des vorderen Ötztales. [Reiterferien](#)

Bringen Sie Ihr eigenes Pferd mit, wir bieten Ihnen Gästeböden mit Vollpension. [Romantikurlaub](#)

Die einzigartige Lage inmitten von Wiesen und Wäldern garantiert Romantik. [Skiurlaub](#)

Unser Haus Schigebiet, die Schiarena Hochötz ist von uns aus in 8 Autominuten zu erreichen. Weiter Schigebiete sind Sölden, Kühtai, Obergurgl, Pitztal,.. [Sport- und Aktivurlaub](#)

Wandern, Bergsteigen, Reiten, Radfahren, Schifahren, Paragleiten, Rafting, uvm direkt vor unseren Toren. [Urlaub mit Pool](#)

Eigener Badeteich.

Verpflegung

Brötchendienst, Selbstverpflegung

Aufteilung der Ferienwohnung

Personen

max. 4

Wohnfläche

50 qm

Zimmer

■ 1 Wohnzimmer

■ 2 Schlafzimmer

■ 1 Badezimmer

■ 1 Gäste-WC

■ 1 Sauna im Haus

■ 1 Trocken und Waschraum im Haus

Grundriss



Ausstattung Innen

Extras

Heizung, Safe, Sauna, Solarium, Swimmingpool

Schlafbereich

2 Doppelbetten, Bettwäsche vorhanden

Küche und Haushaltsgegenstände

Backofen, Bügeleisen, Einbauküche, Gefriermöglichkeit, Geschirrspüler, Herd, Kaffeemaschine, Kühlschrank, Mikrowelle, Staubsauger, Wasserkocher

Bad und Sanitär

Föhn, Handtücher vorhanden, WC, Waschmaschine, Wäscheständer

Kinder

1 Kinderbett , Kinderhochstuhl

Unterhaltung und Kommunikation

Empfang deutschsprachiger TV-Programme, HIFI-Anlage, Radio, Internetzugang (WLAN)

Zusätzlich

Sauna und Solarium im Haus - Gratis WLAN Internet

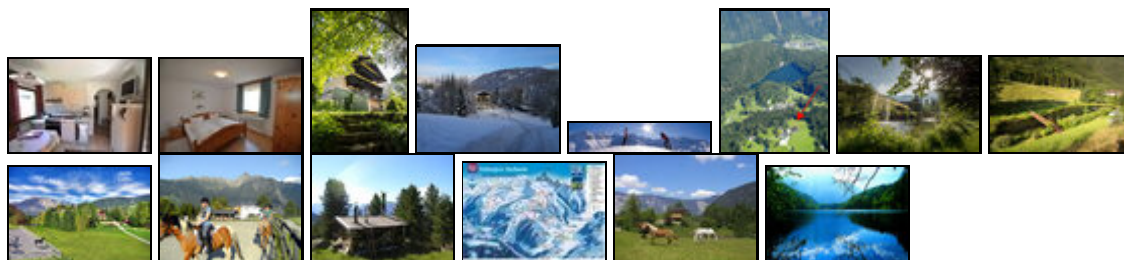
Ausstattung - Außen

Balkon, Garage, Gartenhaus, Gartenmöbel, Gartenteich, Grill, Liegen, Pferdebox, Sandkiste, Sonnenliegen, Spielplatz, Swimmingpool

Zusätzlich

eigener Reiterhof und Badensee sowie eigener Hundebadeteich

Bilder



Belegungsplan

(letzte Aktualisierung am 05.01.2021)

keine Angabe frei reserviert belegt nicht verfügbar

Januar 2021

KW	Mo	Di	Mi	Do	Fr	Sa	So
53					1	2	3
1	4	5	6	7	8	9	10
2	11	12	13	14	15	16	17
3	18	19	20	21	22	23	24
4	25	26	27	28	29	30	31

Februar 2021

KW	Mo	Di	Mi	Do	Fr	Sa	So
5	1	2	3	4	5	6	7
6	8	9	10	11	12	13	14
7	15	16	17	18	19	20	21
8	22	23	24	25	26	27	28

März 2021

KW	Mo	Di	Mi	Do	Fr	Sa	So
9	1	2	3	4	5	6	7
10	8	9	10	11	12	13	14
11	15	16	17	18	19	20	21

12 22 23 24 25 26 27 28
13 29 30 31

April 2021

KW	Mo	Di	Mi	Do	Fr	Sa	So
13				1	2	3	4
14	5	6	7	8	9	10	11
15	12	13	14	15	16	17	18
16	19	20	21	22	23	24	25
17	26	27	28	29	30		

Mai 2021

KW	Mo	Di	Mi	Do	Fr	Sa	So
17						1	2
18	3	4	5	6	7	8	9
19	10	11	12	13	14	15	16
20	17	18	19	20	21	22	23
21	24	25	26	27	28	29	30
22	31						

Juni 2021

KW	Mo	Di	Mi	Do	Fr	Sa	So
22		1	2	3	4	5	6
23	7	8	9	10	11	12	13
24	14	15	16	17	18	19	20
25	21	22	23	24	25	26	27
26	28	29	30				

Juli 2021

KW	Mo	Di	Mi	Do	Fr	Sa	So
26				1	2	3	4
27	5	6	7	8	9	10	11
28	12	13	14	15	16	17	18
29	19	20	21	22	23	24	25
30	26	27	28	29	30	31	

August 2021

KW	Mo	Di	Mi	Do	Fr	Sa	So
30							1
31	2	3	4	5	6	7	8
32	9	10	11	12	13	14	15
33	16	17	18	19	20	21	22
34	23	24	25	26	27	28	29
35	30	31					

September 2021

KW	Mo	Di	Mi	Do	Fr	Sa	So
35			1	2	3	4	5
36	6	7	8	9	10	11	12
37	13	14	15	16	17	18	19
38	20	21	22	23	24	25	26
39	27	28	29	30			

Oktober 2021

KW	Mo	Di	Mi	Do	Fr	Sa	So
39				1	2	3	
40	4	5	6	7	8	9	10
41	11	12	13	14	15	16	17
42	18	19	20	21	22	23	24
43	25	26	27	28	29	30	31

November 2021

KW	Mo	Di	Mi	Do	Fr	Sa	So
44	1	2	3	4	5	6	7
45	8	9	10	11	12	13	14
46	15	16	17	18	19	20	21
47	22	23	24	25	26	27	28
48	29	30					

Dezember 2021

KW	Mo	Di	Mi	Do	Fr	Sa	So
48			1	2	3	4	5
49	6	7	8	9	10	11	12
50	13	14	15	16	17	18	19
51	20	21	22	23	24	25	26
52	27	28	29	30	31		

Januar 2022

KW	Mo	Di	Mi	Do	Fr	Sa	So
52					1	2	
1	3	4	5	6	7	8	9
2	10	11	12	13	14	15	16
3	17	18	19	20	21	22	23
4	24	25	26	27	28	29	30
5	31						

Februar 2022

KW	Mo	Di	Mi	Do	Fr	Sa	So
5		1	2	3	4	5	6
6	7	8	9	10	11	12	13
7	14	15	16	17	18	19	20
8	21	22	23	24	25	26	27
9	28						

März 2022

KW	Mo	Di	Mi	Do	Fr	Sa	So
9		1	2	3	4	5	6
10	7	8	9	10	11	12	13
11	14	15	16	17	18	19	20
12	21	22	23	24	25	26	27
13	28	29	30	31			

Anreisemöglichkeit nach Sautens

Am besten reisen Sie mit dem Pkw an.

Saisonpreise

Zeitraum	Preisminimum	Preis pro Woche	Mindest-aufenthalt
Winter 21			
02.01.2021 - 29.01.2021	583,00 EUR (7 Nächte) inkl. Endreinigung (65,00 EUR) Der Übernachtungspreis gilt bis 4 Personen. Anreise: Sa	583,00 EUR	7 Nächte
Winter 21			
30.01.2021 - 12.02.2021	667,00 EUR (7 Nächte) inkl. Endreinigung (65,00 EUR) Der Übernachtungspreis gilt bis 4 Personen. Anreise: Sa	667,00 EUR	7 Nächte
Winter 21			
13.02.2021 - 19.02.2021	758,00 EUR (7 Nächte) inkl. Endreinigung (65,00 EUR) Der Übernachtungspreis gilt bis 4 Personen. Anreise: Sa	‐	7 Nächte
Winter 21			
20.02.2021 - 23.04.2021	583,00 EUR (7 Nächte) inkl. Endreinigung (65,00 EUR) Der Übernachtungspreis gilt bis 4 Personen. Anreise: Sa	583,00 EUR	7 Nächte
Sommer 21			
24.04.2021 - 28.05.2021	504,00 EUR (7 Nächte) inkl. Endreinigung (70,00 EUR) Der Übernachtungspreis gilt bis 4 Personen. Anreise: Sa	504,00 EUR	7 Nächte
Sommer 21			
29.05.2021 - 25.06.2021	581,00 EUR (7 Nächte) inkl. Endreinigung (70,00 EUR) Der Übernachtungspreis gilt bis 4 Personen. Anreise: Sa	581,00 EUR	7 Nächte
Sommer 21			
26.06.2021 - 13.08.2021	721,00 EUR (7 Nächte) inkl. Endreinigung (70,00 EUR) Der Übernachtungspreis gilt bis 4 Personen. Anreise: Sa	721,00 EUR	7 Nächte
Sommer 21			
14.08.2021 - 10.09.2021	581,00 EUR (7 Nächte) inkl. Endreinigung (70,00 EUR) Der Übernachtungspreis gilt bis 4 Personen. Anreise: Sa	581,00 EUR	7 Nächte
Sommer 21			
11.09.2021 - 15.10.2021	504,00 EUR (7 Nächte) inkl. Endreinigung (70,00 EUR)	504,00 EUR	7 Nächte

Der Übernachtungspreis gilt bis 4 Personen.
Anreise: Sa

Standard

16.10.2021 - 01.01.2022 730,00 EUR (7 Nächte) 730,00 EUR 7 Nächte

inkl. Endreinigung (65,00 EUR)

Der Übernachtungspreis gilt bis 4 Personen.
Anreise: Sa

Optionale Zusatzleistungen

Bezeichnung	Preis	Berechnung
Haustier	9,00 EUR	Pro Nacht/Einheit
Ortstaxe Sommer pro Person ab 15 J	2,50 EUR	Pro Nacht/Einheit
Ortstaxe Winter pro Person ab 15 J	3,00 EUR	Pro Nacht/Einheit

Weitere Informationen

Alle weiteren Infos finden Sie auf unserer eigenen HP:
Tirol-oetztal.at

Kontakt

Firma

Ferienwohnungen und Ferienhäuser Pienz

Ansprechpartner

Herr Anton Pienz

Telefon

+43 5252 6142

Telefax

+43 5252 6142

Mobil

+49 (0)6648 411250

Wir sprechen

 deutsch  englisch

Wir übernehmen keine Haftung für die Richtigkeit der Angaben. Stand: 23.01.2021

URL (Detailansicht): https://home.ferienwohnungen.de/gruene_idylle/17525/
URL (dieser Druckansicht): https://home.ferienwohnungen.de/gruene_idylle/17525/druckansicht/
URL (PDF-Datei): https://home.ferienwohnungen.de/gruene_idylle/17525/druckansicht-17525.pdf