



Landhaus Anna mit Wellnesshaus

Beschreibung des Ferienhauses

Unser Prunkstück, das Landhaus Anna befindet sich auf einem Hügel inmitten von Wiesen und Wäldern in einer herrlichen Aussichtslage. Es wurde 2005 erbaut und im Jahre 2008 wurde ein eigenes Wellnesshaus angebaut. Hier finden Sie Wohn- und Wellnesskomfort für gehobene Ansprüche. Wir bieten auf unserer Ferienanlage auch einen Reiterhof für Kinder und Erwachsene mit Reiten auf dem Platz oder ins Gelände (auch für Anfänger). Eine Besonderheit stellt auch unser Naturbadeteich dar. Haustiere willkommen.

Im Winter bringt Sie ein Gratisschibus direkt vom Haus aus in die Schiarena Hochötz...

Baujahr: 2005 **Renovierung in:** 2008

Alle Unterkünfte in diesem Objekt

Unsere gesamte Ferienanlage besteht aus dem Ferienhaus mit 5 Ferienwohnungen, dem Chalet Astrid (2-4 P) und unserem Prunkstück dem Landhaus Anna mit Wellnesshaus (2-8 P). Dieses Haus wird auf dieser Plattform gesondert präsentiert. Wir liegen auf einem Plateau oberhalb von Ötz und Sautens im vorderen Ötztal. Auf unserem eigenen Reiterhof bieten wir für Kinder und Erwachsene Reiten auf dem Platz oder ins Gelände und Longestunden auch für Anfänger. Besonderheit: eigener Naturbadeteich am Haus

Internet

■ Appartements & Chalets Pienz - Typ 1 (a)	35 qm	max. 3 Personen
■ Appartements & Chalets Pienz - Typ 2	35 qm	max. 4 Personen
■ Appartements & Chalets Pienz - Typ 3	50 qm	max. 4 Personen
■ Appartements & Chalets Pienz - Chalet Astrid	55 qm	max. 4 Personen
■ Appartements & Chalets Pienz - Typ 4	70 qm	max. 6 Personen
■ Appartements & Chalets Pienz - Landhaus Anna	150 qm	max. 8 Personen

Lage von Sautens



Land
Österreich

Urlaubsland
Tirol

Region
Ötztal, Imst

Ort
6432 Sautens

Straße
Haderlehn 15

Beschreibung der Umgebung

Das Ötztal bietet sowohl im Sommer als auch im Winter vielfältige Attraktionen. Beispiele: Ötztal, Erlebnistherme Aqua Dome, Stuibenfall, Gletscherstraßen, Panoramastraße Timmelsjoch mit Grenzübergang nach Südtirol, Alpin Coaster in Imst u.v.m. Im Winter erreichen Sie von uns aus in kurzer Zeit viele bekannten Schigebiete von Tirol, wie Hochötz, Sölden, Obergurgl, Kühtai, Hochzeiger, u.a. Sommersport: Hochseilgarten, Rafting, Paragleiten, Mountainbiken, Reiten (bei uns), Canoning, Schwimmen....



Ferienwohnungen mit Teich und Reitplatz

Freizeitmöglichkeiten

Angeln, Bootstouren, Casino/Spielbank, FKK, Fitness, Freizeitbad, Freizeitpark, Inline-Skaten, Kegeln, Klettern, Kutschfahrten, Mountainbiken, Nordic Walking, Paragleiten, Radfahren, Rafting, Reiten, Rodeln, Sauna, Schlittschuhlaufen, Schneeschuhwandern, Schwimmen, Shopping, Sightseeing, Ski-Langlauf, Skifahren, Snowboarden, Squash, Tennis, Thermalbäder, Wandern, Wellness, Zoo

Zusätzlich

Reiten auf unserem eigenen Reiterhof

Besonderheiten des Ferienhauses



Skiunterkunft,



Haustiere auf Anfrage,



Kinderfreundlich

Urlaubsideen

Alleinlage - Ruhe

Wir liegen absolut idyllisch auf einem Plateau ohne direkt Nachbarn. (60000 qm Eigengrund). [Berg-Urlaub](#)

Unsere Ferienanlage befindet sich auf 950 m Seehöhe im vorderen Ötztal.... [Luxusurlaub](#)

Das Landhaus Anna entspricht mit seiner luxuriösen Ausstattung und mit seinem eigenen Wellnesshaus einem gehobenen Anspruch. Die einzigartige Lage auf einem Hügel oberhalb des vorderen Ötztals ... [Reiterferien](#)

Gerne können unsere Gäste ihre eigenen Pferde bei uns in einer Gästepferdebox mit Vollpension unterbringen. [Romantikurlaub](#)

Schon aufgrund der herrlichen Alleinlage inmitten von Wiesen und Wäldern mit Aussicht auf die Bergwelt des vorderen Ötztals. [Skiurlaub](#)

Unser Haus Schigebiet, die Schiarena Hochötz ist von uns aus in 8 Autominuten zu erreichen. Andere Schigebiete unserer Umgebung: Kühtai, Sölden, Obergurgl, Pitztal,... [Sport- und Aktivurlaub](#)

Wandern, Bergsteigen, Reiten, Radfahren, Schifahren, Paragleiten, Rafting, uvm direkt vor unseren Toren. [Urlaub mit Pool](#)

Eigener Badesee.

Verpflegung

Brötchendienst, Selbstverpflegung

Aufteilung des Ferienhauses

Personen

max. 8

Wohnfläche

Zimmer

- 1 Wohnzimmer
- 3 Schlafzimmer
- 2 Badezimmer
- 2 Gäste-WC

Grundriss



150 qm

- 1 Wellnesshaus
- 1 Panoramaterrasse

Ausstattung Innen

Extras

Fußbodenheizung, Heizung, Kamin/Ofen, Safe, Sauna, Solarium, Swimmingpool

Schlafbereich

3 Doppelbetten, Bettwäsche vorhanden, Schlafsofa

Küche und Haushaltsgegenstände

Backofen, Bügeleisen, Einbauküche, Gefriermöglichkeit, Geschirrspüler, Herd, Kaffeemaschine, Kühlschrank, Mikrowelle, Staubsauger, Toaster, Wasserkocher

Bad und Sanitär

Dampfbad, Dusche, Föhn, Handtücher vorhanden, WC, Waschmaschine, Whirlpool, Wäscheständer

Kinder

2 Kinderbetten , Kinderhochstuhl

Unterhaltung und Kommunikation

DVD-Player, Empfang deutschsprachiger TV-Programme, HIFI-Anlage, Internet, Radio

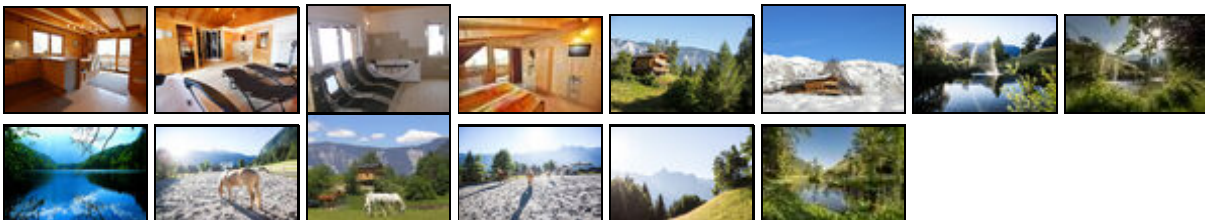
Ausstattung - Außen

Balkon, Garten, Gartenmöbel, Grill, Liegen, Pferdebox, Sonnenliegen, Spielplatz, Swimmingpool, Terrasse

Zusätzlich

Reiten auf unserem eigenen Reiterhof

Bilder



Belegungsplan

(letzte Aktualisierung am 09.01.2021)

keine Angabe
 frei
 reserviert
 belegt
 nicht verfügbar

Januar 2021

KW	Mo	Di	Mi	Do	Fr	Sa	So
53					1	2	3
1	4	5	6	7	8	9	10
2	11	12	13	14	15	16	17
3	18	19	20	21	22	23	24
4	25	26	27	28	29	30	31

Februar 2021

KW	Mo	Di	Mi	Do	Fr	Sa	So
5	1	2	3	4	5	6	7
6	8	9	10	11	12	13	14
7	15	16	17	18	19	20	21

März 2021

KW	Mo	Di	Mi	Do	Fr	Sa	So
9	1	2	3	4	5	6	7
10	8	9	10	11	12	13	14
11	15	16	17	18	19	20	21
12	22	23	24	25	26	27	28
13	29	30	31				

April 2021

KW	Mo	Di	Mi	Do	Fr	Sa	So
13			1	2	3	4	
14	5	6	7	8	9	10	11
15	12	13	14	15	16	17	18
16	19	20	21	22	23	24	25
17	26	27	28	29	30		

Mai 2021

KW	Mo	Di	Mi	Do	Fr	Sa	So
17					1	2	
18	3	4	5	6	7	8	9
19	10	11	12	13	14	15	16
20	17	18	19	20	21	22	23
21	24	25	26	27	28	29	30
22	31						

Juni 2021

KW	Mo	Di	Mi	Do	Fr	Sa	So
22		1	2	3	4	5	6
23	7	8	9	10	11	12	13
24	14	15	16	17	18	19	20
25	21	22	23	24	25	26	27
26	28	29	30				

Juli 2021

KW	Mo	Di	Mi	Do	Fr	Sa	So
26			1	2	3	4	
27	5	6	7	8	9	10	11
28	12	13	14	15	16	17	18
29	19	20	21	22	23	24	25
30	26	27	28	29	30	31	

August 2021

KW	Mo	Di	Mi	Do	Fr	Sa	So
30							1
31	2	3	4	5	6	7	8
32	9	10	11	12	13	14	15
33	16	17	18	19	20	21	22
34	23	24	25	26	27	28	29
35	30	31					

September 2021

KW	Mo	Di	Mi	Do	Fr	Sa	So
35			1	2	3	4	5
36	6	7	8	9	10	11	12
37	13	14	15	16	17	18	19
38	20	21	22	23	24	25	26
39	27	28	29	30			

Oktober 2021

KW	Mo	Di	Mi	Do	Fr	Sa	So
39				1	2	3	
40	4	5	6	7	8	9	10
41	11	12	13	14	15	16	17
42	18	19	20	21	22	23	24
43	25	26	27	28	29	30	31

November 2021

KW	Mo	Di	Mi	Do	Fr	Sa	So
44	1	2	3	4	5	6	7
45	8	9	10	11	12	13	14
46	15	16	17	18	19	20	21
47	22	23	24	25	26	27	28
48	29	30					

Dezember 2021

KW	Mo	Di	Mi	Do	Fr	Sa	So
48			1	2	3	4	5
49	6	7	8	9	10	11	12
50	13	14	15	16	17	18	19
51	20	21	22	23	24	25	26
52	27	28	29	30	31		

Januar 2022

KW	Mo	Di	Mi	Do	Fr	Sa	So
52					1	2	
1	3	4	5	6	7	8	9
2	10	11	12	13	14	15	16
3	17	18	19	20	21	22	23
4	24	25	26	27	28	29	30
5	31						

Februar 2022

KW	Mo	Di	Mi	Do	Fr	Sa	So
5		1	2	3	4	5	6
6	7	8	9	10	11	12	13
7	14	15	16	17	18	19	20
8	21	22	23	24	25	26	27
9	28						

März 2022

KW	Mo	Di	Mi	Do	Fr	Sa	So
9		1	2	3	4	5	6
10	7	8	9	10	11	12	13
11	14	15	16	17	18	19	20

12 21 22 23 24 25 26 27
13 28 29 30 31

Anreisemöglichkeit nach Sautens

Am besten reisen Sie mit dem Pkw an.

Saisonpreise

Zeitraum	Preisminimum	Preis pro Woche	Mindest-aufenthalt
Winter 21			
02.01.2021 - 29.01.2021	1.483,00 EUR (7 Nächte) inkl. Endreinigung (125,00 EUR) Der Übernachtungspreis gilt bis 8 Personen. Anreise: Sa	1.483,00 EUR	7 Nächte
Winter 21			
30.01.2021 - 12.02.2021	1.777,00 EUR (7 Nächte) inkl. Endreinigung (125,00 EUR) Der Übernachtungspreis gilt bis 8 Personen. Anreise: Sa	1.777,00 EUR	7 Nächte
Winter 21			
13.02.2021 - 19.02.2021	2.211,00 EUR (7 Nächte) inkl. Endreinigung (125,00 EUR) Der Übernachtungspreis gilt bis 8 Personen. Anreise: Sa	‐	7 Nächte
Winter 21			
20.02.2021 - 23.04.2021	1.483,00 EUR (7 Nächte) inkl. Endreinigung (125,00 EUR) Der Übernachtungspreis gilt bis 8 Personen. Anreise: Sa	1.483,00 EUR	7 Nächte
Sommer 21			
24.04.2021 - 28.05.2021	1.308,00 EUR (7 Nächte) inkl. Endreinigung (125,00 EUR) Der Übernachtungspreis gilt bis 8 Personen. Anreise: Sa	1.308,00 EUR	7 Nächte
Sommer 21			
29.05.2021 - 25.06.2021	1.581,00 EUR (7 Nächte) inkl. Endreinigung (125,00 EUR) Der Übernachtungspreis gilt bis 8 Personen. Anreise: Sa	1.581,00 EUR	7 Nächte
Sommer 21			
26.06.2021 - 13.08.2021	1.847,00 EUR (7 Nächte) inkl. Endreinigung (125,00 EUR) Der Übernachtungspreis gilt bis 8 Personen. Anreise: Sa	1.847,00 EUR	7 Nächte
Sommer 21			

14.08.2021 - 10.09.2021 1.581,00 EUR (7 Nächte) 1.581,00 EUR 7 Nächte
inkl. Endreinigung (125,00 EUR)
Der Übernachtungspreis gilt bis 8 Personen.
Anreise: Sa

Sommer 21

11.09.2021 - 15.10.2021 1.308,00 EUR (7 Nächte) 1.308,00 EUR 7 Nächte
inkl. Endreinigung (125,00 EUR)
Der Übernachtungspreis gilt bis 8 Personen.
Anreise: Sa

Standard

16.10.2021 - 01.01.2022 1.875,00 EUR (7 Nächte) 1.875,00 EUR 7 Nächte
inkl. Endreinigung (125,00 EUR)
Der Übernachtungspreis gilt bis 8 Personen.
Anreise: Sa

Optionale Zusatzleistungen

Bezeichnung	Preis	Berechnung
Haustier	9,00 EUR	Pro Nacht/Einheit
Kinderbett	50,00 EUR	Pro Aufenthalt/Einheit
Ortstaxe Sommer pro Person ab 15 J	2,50 EUR	Pro Nacht/Einheit
Ortstaxe Winter pro Person ab 15 J	3,00 EUR	Pro Nacht/Einheit
Zusatzbett	9,00 EUR	Pro Nacht/Einheit

Weitere Informationen

Alle weiteren Infos finden Sie auf unserer eigenen HP:
tirol-oetztal

Kontakt

Firma

Ferienwohnungen und Ferienhäuser Pienz

Ansprechpartner

Herr Familie Pienz-Bobnar

Telefon

+43 5252 6142

Telefax

+43 5252 6142

Mobil

+43 699 18411250

Wir sprechen

 deutsch  englisch

Wir übernehmen keine Haftung für die Richtigkeit der Angaben. Stand: 23.01.2021

URL (Detailansicht): https://home.ferienwohnungen.de/gruene_idylle/14842/
URL (dieser Druckansicht): https://home.ferienwohnungen.de/gruene_idylle/14842/druckansicht/

