



Ferienwohnungen u. Chalet Astrid 2008

### Beschreibung der Ferienwohnung

Unsere Ferienanlage besteht aus 5 Ferienwohnungen und 2 Ferienhäuser (Chalet Astrid und Anna). Die Wohnung besteht aus 3 getrennten Doppelbettschlafzimmern (davon 1 kleines), Wohnküche, Dusche, Wc, Balkon und liegt im Dachgeschoß. Gratis-Internetzug. Digital-LCD-Sat-TV, Geschirrspüler, Mikrowelle, Kaffeemaschine, Wasserkocher, Toaster, Tresor, .... Eigener Hundeschwimmteich. Wir sind Ausgangspunkt für herrliche (Berg) Wanderungen. Wir liegen in mitten von bekannten Wintersportgebieten. Ein Gratisschibus bringt Sie direkt von unserem Haus aus in die Schiarena Hochötz...

**Baujahr:** 1996 **Renovierung in:** 2013

### Alle Unterkünfte in diesem Objekt

Unsere gesamte Ferienanlage besteht aus dem Ferienhaus mit 5 Ferienwohnungen, dem Chalet Astrid (2-4 P) und unserem Prunkstück dem Landhaus Anna mit Wellnesshaus (2-8 P). Dieses Haus wird auf dieser Plattform gesondert präsentiert. Wir liegen auf einem Plateau oberhalb von Ötz und Sautens im vorderen Ötztal. Auf unserem eigenen Reiterhof bieten wir für Kinder und Erwachsene Reiten auf dem Platz oder ins Gelände und Longestunden auch für Anfänger. Besonderheit: eigener Naturbadeteich am Haus  
Internet

■ <a href="#">Appartements &amp; Chalets Pienz - Typ 1 (a)</a>	35 qm	max. 3 Personen
■ <a href="#">Appartements &amp; Chalets Pienz - Typ 2</a>	35 qm	max. 4 Personen
■ <a href="#">Appartements &amp; Chalets Pienz - Typ 3</a>	50 qm	max. 4 Personen
■ <a href="#">Appartements &amp; Chalets Pienz - Chalet Astrid</a>	55 qm	max. 4 Personen
■ <a href="#">Appartements &amp; Chalets Pienz - Typ 4</a>	70 qm	max. 6 Personen
■ <a href="#">Appartements &amp; Chalets Pienz - Landhaus Anna</a>	150 qm	max. 8 Personen

### Lage von Sautens



**Land**  
Österreich

**Urlaubsland**  
Tirol

**Region**  
Ötztal, Imst

**Ort**  
6432 Sautens

**Straße**  
Haderlehn 15

### Beschreibung der Umgebung

Das Ötztal bietet sowohl im Sommer als auch im Winter vielfältige Attraktionen. Beispiele: Ötzidorf, Erlebnistherme Aqua Dome, Stuibenfall, Gletscherstraßen, Panoramastraße Timmelsjoch mit Grenzübergang nach Südtirol, Alpin Coaster in Imst u.v.m. Im Winter erreichen Sie von uns aus in kurzer Zeit viele bekannten Schigebiete von Tirol, wie Hochötz, Sölden, Obergurgl, Kühtai, Hochzeiger, u.a. Sommersport: Hochseilgarten, Rafting, Paragleiten, Mountainbiken, Reiten (bei uns), Canoning, Schwimmen....



Ferienhaus und Chalet Astrid im Winter

---

### Freizeitmöglichkeiten

Angeln, Bootstouren, Casino/Spielbank, Drachenfliegen, Fitness, Freizeitbad, Freizeitpark, Inline-Skaten, Kegeln, Klettern, Kutschfahrten, Mountainbiken, Nordic Walking, Paragleiten, Radfahren, Rafting, Reiten, Rodeln, Sauna, Schlittschuhlaufen, Schneeschuhwandern, Schwimmen, Shopping, Sightseeing, Ski-Langlauf, Skifahren, Snowboarden, Sommer-Rodelbahn, Squash, Tennis, Thermalbäder, Wandern, Wellness, Zoo

#### Zusätzlich

Reiten auf unserem eigenen Reiterhof

---

### Besonderheiten der Ferienwohnung



Skiunterkunft,



Haustiere auf Anfrage,



Kinderfreundlich

---

### Urlaubsideen

Alleinlage - Ruhe

Wir liegen absolut idyllisch auf einem Plateau ohne direkt Nachbarn. (60000 qm Eigengrund). [Berg-Urlaub](#)

Wir liegen auf 950 m Seehöhe im vorderen Ötztal umringt von Bergen. [Reiterferien](#)

Unsere Gäste haben die Möglichkeit, ihre eigenen Pferde mitzubringen. Gerne vermieten wir auch Pferdeboxen mit Vollpension. [Romantikurlaub](#)

Auf Grund der einzigartigen Lage inmitten von Wiesen und Wäldern mit Aussicht auf die Bergwelt des vorderen Ötztales. [Skiurlaub](#)

Unser Haus Schigebiet, die Schiarena Hochötz ist von uns aus in 8 Autominuten zu erreichen. [Sport- und Aktivurlaub](#)

Wandern, Bergsteigen, Reiten, Radfahren, Schifahren, Paragleiten, Rafting, uvm direkt vor unseren Toren. [Urlaub mit Pool](#)

Eigener Badensee für unsere Gäste (ca. 1000 qm).

---

### Verpflegung

Brötchendienst, Selbstverpflegung

---

### Aufteilung der Ferienwohnung

Personen

max. 6

Wohnfläche

70 qm

Zimmer

■ 1 Wohnzimmer

■ 3 Schlafzimmer

■ 1 Badezimmer

■ 1 Gäste-WC

■ 1 Sauna im Haus

■ 1 Abstellraum

Grundriss



**Ausstattung Innen**

**Extras**

Heizung, Safe, Sauna, Solarium, Swimmingpool

**Schlafbereich**

3 Doppelbetten, Bettwäsche vorhanden

**Küche und Haushaltsgegenstände**

Backofen, Bügeleisen, Einbauküche, Gefriermöglichkeit, Geschirrspüler, Herd, Kaffeemaschine, Kühlschrank, Mikrowelle, Staubsauger, Toaster, Wasserkocher

**Bad und Sanitär**

Dusche, Föhn, Handtücher vorhanden, WC, Waschmaschine, Wäscheständer

**Kinder**

2 Kinderbetten , Kinderhochstuhl

**Unterhaltung und Kommunikation**

Empfang deutschsprachiger TV-Programme, Internet, Radio, Internetzugang (WLAN)

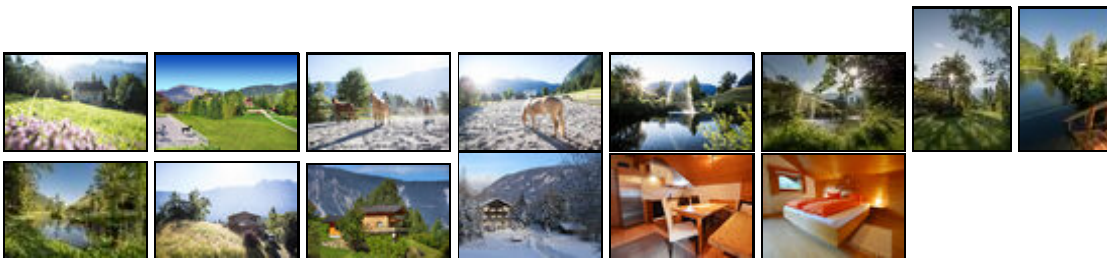
**Zusätzlich**

Internetzugang (WLAN) in allen Objekten kostenlos und unbegrenzt. Neu: Geschirrspüler

**Ausstattung - Außen**

Balkon, Garage, Garten, Gartenhaus, Gartenmöbel, Grill, Liegen, Pferdebox, Sonnenliegen, Spielplatz, Swimmingpool, Terrasse

**Bilder**



**Belegungsplan**

(letzte Aktualisierung am 18.01.2021)

keine Angabe 
  frei 
  reserviert 
  belegt 
  nicht verfügbar

**Januar 2021**

KW	Mo	Di	Mi	Do	Fr	Sa	So
53				1	2	3	
1	4	5	6	7	8	9	10
2	11	12	13	14	15	16	17
3	18	19	20	21	22	23	24
4	25	26	27	28	29	30	31

**Februar 2021**

KW	Mo	Di	Mi	Do	Fr	Sa	So
5	1	2	3	4	5	6	7
6	8	9	10	11	12	13	14

7 15 16 17 18 19 20 21  
8 22 23 24 25 26 27 28

### März 2021

KW	Mo	Di	Mi	Do	Fr	Sa	So
9	1	2	3	4	5	6	7
10	8	9	10	11	12	13	14
11	15	16	17	18	19	20	21
12	22	23	24	25	26	27	28
13	29	30	31				

### April 2021

KW	Mo	Di	Mi	Do	Fr	Sa	So
13			1	2	3	4	
14	5	6	7	8	9	10	11
15	12	13	14	15	16	17	18
16	19	20	21	22	23	24	25
17	26	27	28	29	30		

### Mai 2021

KW	Mo	Di	Mi	Do	Fr	Sa	So
17						1	2
18	3	4	5	6	7	8	9
19	10	11	12	13	14	15	16
20	17	18	19	20	21	22	23
21	24	25	26	27	28	29	30
22	31						

### Juni 2021

KW	Mo	Di	Mi	Do	Fr	Sa	So
22		1	2	3	4	5	6
23	7	8	9	10	11	12	13
24	14	15	16	17	18	19	20
25	21	22	23	24	25	26	27
26	28	29	30				

### Juli 2021

KW	Mo	Di	Mi	Do	Fr	Sa	So
26			1	2	3	4	
27	5	6	7	8	9	10	11
28	12	13	14	15	16	17	18
29	19	20	21	22	23	24	25
30	26	27	28	29	30	31	

### August 2021

KW	Mo	Di	Mi	Do	Fr	Sa	So
30							1
31	2	3	4	5	6	7	8
32	9	10	11	12	13	14	15
33	16	17	18	19	20	21	22
34	23	24	25	26	27	28	29
35	30	31					

**September 2021**

KW	Mo	Di	Mi	Do	Fr	Sa	So
35			1	2	3	4	5
36	6	7	8	9	10	11	12
37	13	14	15	16	17	18	19
38	20	21	22	23	24	25	26
39	27	28	29	30			

**Oktober 2021**

KW	Mo	Di	Mi	Do	Fr	Sa	So
39					1	2	3
40	4	5	6	7	8	9	10
41	11	12	13	14	15	16	17
42	18	19	20	21	22	23	24
43	25	26	27	28	29	30	31

**November 2021**

KW	Mo	Di	Mi	Do	Fr	Sa	So
44	1	2	3	4	5	6	7
45	8	9	10	11	12	13	14
46	15	16	17	18	19	20	21
47	22	23	24	25	26	27	28
48	29	30					

**Dezember 2021**

KW	Mo	Di	Mi	Do	Fr	Sa	So
48			1	2	3	4	5
49	6	7	8	9	10	11	12
50	13	14	15	16	17	18	19
51	20	21	22	23	24	25	26
52	27	28	29	30	31		

**Januar 2022**

KW	Mo	Di	Mi	Do	Fr	Sa	So
52						1	2
1	3	4	5	6	7	8	9
2	10	11	12	13	14	15	16
3	17	18	19	20	21	22	23
4	24	25	26	27	28	29	30
5	31						

**Februar 2022**

KW	Mo	Di	Mi	Do	Fr	Sa	So
5		1	2	3	4	5	6
6	7	8	9	10	11	12	13
7	14	15	16	17	18	19	20
8	21	22	23	24	25	26	27
9	28						

**März 2022**

KW	Mo	Di	Mi	Do	Fr	Sa	So
9		1	2	3	4	5	6
10	7	8	9	10	11	12	13

11 14 15 16 17 18 19 20  
12 21 22 23 24 25 26 27  
13 28 29 30 31

---

## Anreisemöglichkeit nach Sautens

Am besten reisen Sie mit dem Pkw an.

---

## Saisonpreise

Zeitraum	Preisminimum	Preis pro Woche	Mindest-aufenthalt
Winter 2021			
02.01.2021 - 29.01.2021	713,00 EUR (7 Nächte) inkl. Endreinigung (90,00 EUR) Der Übernachtungspreis gilt bis 6 Personen. Anreise: Sa	713,00 EUR	7 Nächte
Winter 21			
30.01.2021 - 12.02.2021	790,00 EUR (7 Nächte) inkl. Endreinigung (90,00 EUR) Der Übernachtungspreis gilt bis 6 Personen. Anreise: Sa	790,00 EUR	7 Nächte
Winter 21			
13.02.2021 - 19.02.2021	965,00 EUR (7 Nächte) inkl. Endreinigung (90,00 EUR) Der Übernachtungspreis gilt bis 6 Personen. Anreise: Sa	&dash;	7 Nächte
Winter 21			
20.02.2021 - 23.04.2021	713,00 EUR (7 Nächte) inkl. Endreinigung (90,00 EUR) Der Übernachtungspreis gilt bis 6 Personen. Anreise: Sa	713,00 EUR	7 Nächte
Sommer 21			
24.04.2021 - 29.05.2021	627,00 EUR (7 Nächte) inkl. Endreinigung (95,00 EUR) Der Übernachtungspreis gilt bis 6 Personen. Anreise: Sa	627,00 EUR	7 Nächte
Sommer 21			
30.05.2021 - 25.06.2021	697,00 EUR (7 Nächte) inkl. Endreinigung (95,00 EUR) Der Übernachtungspreis gilt bis 6 Personen. Anreise: Sa	697,00 EUR	7 Nächte
Sommer 21			
26.06.2021 - 13.08.2021	921,00 EUR (7 Nächte) inkl. Endreinigung (95,00 EUR) Der Übernachtungspreis gilt bis 6 Personen. Anreise: Sa	921,00 EUR	7 Nächte
Sommer 21			

14.08.2021 - 10.09.2021      697,00 EUR (7 Nächte)      697,00 EUR      7 Nächte  
inkl. Endreinigung (95,00 EUR)  
Der Übernachtungspreis gilt bis 6 Personen.  
Anreise: Sa

#### Sommer 21

11.09.2021 - 15.10.2021      627,00 EUR (7 Nächte)      627,00 EUR      7 Nächte  
inkl. Endreinigung (95,00 EUR)  
Der Übernachtungspreis gilt bis 6 Personen.  
Anreise: Sa

#### Standard

16.10.2021 - 01.01.2022      1.140,00 EUR (7 Nächte)      1.140,00 EUR      7 Nächte  
inkl. Endreinigung (90,00 EUR)  
Der Übernachtungspreis gilt bis 6 Personen.  
Anreise: Sa

### Optionale Zusatzleistungen

Bezeichnung	Preis	Berechnung
Haustier	9,00 EUR	Pro Nacht/Einheit
Ortstaxe Sommer pro Person ab 15 J	2,50 EUR	Pro Nacht/Einheit
Ortstaxe Winter pro Person ab 15 J	3,00 EUR	Pro Nacht/Einheit

### Weitere Informationen

Alle weiteren Infos finden Sie auf unserer eigenen HP:  
Tirol-oetztal.at

---

### Kontakt

Firma  
Ferienwohnungen\*\*\*\* und Ferienhäuser\*\*\*\* Pienz

Ansprechpartner  
Herr Anton Pienz

Telefon  
+43 5252 6142

Telefax  
+43 5252 6142

Mobil  
+43 664 8411250

### Wir sprechen

 deutsch  englisch

---

Wir übernehmen keine Haftung für die Richtigkeit der Angaben. Stand: 23.01.2021

---

URL (Detailansicht): [https://home.ferienwohnungen.de/gruene\\_idylle/14840/](https://home.ferienwohnungen.de/gruene_idylle/14840/)  
URL (dieser Druckansicht): [https://home.ferienwohnungen.de/gruene\\_idylle/14840/druckansicht/](https://home.ferienwohnungen.de/gruene_idylle/14840/druckansicht/)  
URL (PDF-Datei): [https://home.ferienwohnungen.de/gruene\\_idylle/14840/druckansicht-14840.pdf](https://home.ferienwohnungen.de/gruene_idylle/14840/druckansicht-14840.pdf)