



Beschreibung der Ferienwohnung

Ferienwohnung Schwarzwaldblick lädt ein! Die Wohnung besteht aus einem geräumigen Wohnzimmer (Schlafcouch) mit EBecke im Erker und einer voll ausgestatteten Küche. In den zwei Schlafzimmern finden Sie Doppelbetten, Beistellbetten sind möglich. Es gibt eine Gästetoilette und ein Badezimmer mit WC, Dusche u. Wanne. Den großen Balkon (möbliert) können Sie vom Wohnzimmer und einem Schlafzimmer aus betreten. Wohnung 1+2 sind zusammen ideal für Kleingruppen!

Baujahr: 1987 **Renovierung in:** 2016

Unser Haus von der Straße aus

Alle Unterkünfte in diesem Objekt

Unser Haus hat eine Ferienwohnungen im Erdgeschoß und eine im Untergeschoß. Die Wohnung im Dachgeschoß bewohnen wir selbst, so daß immer ein kompetenter Ansprechpartner für Sie da ist! Die Erdgeschoßwohnung ist barrierefrei, also auch sehr gut für gehbehinderte Personen geeignet. Da unser Haus am Hang liegt, hat diese Wohnung einen Balkon. Die Wohnung im Untergeschoß verfügt über eine Terrasse direkt im Grünen. Oft wird unser Haus auch von befreundeten Familien oder Kleingruppen angemietet.

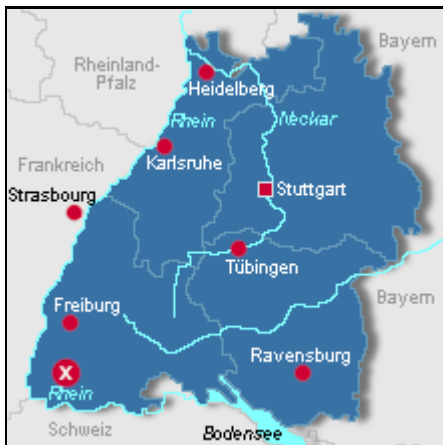
■ Ferienwohnungen Grether - Wohnung Sonnenterrasse

65 qm max. 4 Personen

■ Ferienwohnungen Grether - Wohnung Schwarzwaldblick

110 qm max. 10 Personen

Lage von Kleines Wiesental-Sallneck



Land
Deutschland

Bundesland
Baden-Württemberg

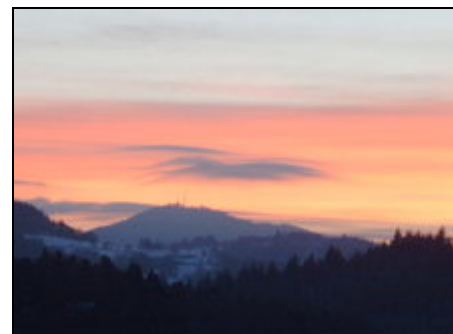
Region
Dreiländereck D-CH-F

Ort
79692 Kleines Wiesental-Sallneck

Straße
Buchenacker 8

Beschreibung der Umgebung

Unser idyllisches Dorf (380 Einwohner) liegt an den Hängen des Kleinen Wiesentals im äußersten Südwesten Deutschlands, umgeben von Wäldern und Wiesen (mit vielen Wanderwegen). Trotz Sallnecks ruhiger Lage erreichen sie von hieraus viele attraktive Ausflugsziele in kurzer Zeit (z.B. Thermen u. Schwimmbäder, Museen, Zoos, Europa Park, Vogelpark, Schweiz (z.B. Basel und die Alpen) Frankreich (z.B. Elsass). Schofheim+ Kandern ca.14 km, Lörrach ca.20 km, Badenweiler +Rheinfeldern ca.25 km, Basel ca.30 k



Sonnenaufgang, Blick vom Balkon

Freizeitmöglichkeiten

Angeln, Bowling, Fitness, Freizeitbad, Freizeitpark, Golf, Indoor-Spielhaus, Inline-Skaten, Kegeln, Klettern, Minigolf, Mountainbiken, Nordic-Walking, Radfahren, Rafting, Reiten, Sauna, Schlittschuhlaufen, Schneeschuhwandern, Schwimmen, Shopping, Sightseeing, Ski-Langlauf, Skifahren, Sommer-Rodelbahn, Squash, Tennis, Thermalbäder, Wandern, Weinproben, Wellness, Zoo

Zusätzlich

großes Wanderwegenetz

Besonderheiten der Ferienwohnung

 Haustiere nicht gestattet,  Kinderfreundlich,  Nichtraucher

Urlaubsideen

Berg-Urlaub

Sallneck liegt auf 600 bis 900 m ü. NN im Naturpark Südschwarzwald und ist ca. 10 km entfernt vom Belchen (1414 m ü. NN) [Gruppenunterkünfte](#)

Wohnung 1 und 2 zusammen bietet Platz für bis zu 11 Personen. Ein großes Wohn-/Esszimmer in Wohnung 2 ist ideal zum gemeinschaftlichen Essen und als Aufenthaltsraum. Die Küche ist komplett ausgestattet und hat einen Geschirrspüler. [Langzeitvermieter](#)

Unsere Wohnungen können auch für mehrere Wochen angemietet werden. [Senioren-Urlaub](#)

Unsere Wohnung Schwarzwaldblick ist barrierefrei und hat einen großen Balkon. Gerne helfen wir mit Ausflugstipps und stehen für alle Fragen zur Verfügung. [Sport- und Aktivurlaub](#)

Ein großes Wanderwegenetz durchzieht unser Tal. Im Umkreis von 15 km gibt es spezielle Walking Strecken und im Winter Langlaufloipen. Auch Schwimmbäder und Therme mit Saunalandschaft sind vorhanden.

Verpflegung

Selbstverpflegung

Zusätzlich

Gaststätte in 250 m

Aufteilung der Ferienwohnung

Personen

max. 10

Wohnfläche

110 qm

Zimmer

- 1 Wohnzimmer
- 2 Schlafzimmer
- 1 Badezimmer
- 1 Gäste-WC
- 1 Küche
- 1 Essecke im Erker
- 1 großer Balkon

Grundriss



Ausstattung Innen

Extras

Fliegenschutzgitter, Fußbodenheizung, Heizung

Schlafbereich

1 Einzelbett, 2 Doppelbetten, Bettwäsche vorhanden, Schlafsofa

Küche und Haushaltsgegenstände

4-Zonen Cerankochfeld, Backofen, Dunstabzugshaube, Einbauküche, Gefrierfach, Gefrierfach (40 ltr.),

Geschirrspüler, Kaffeemaschine, Kühlschrank, Mikrowelle, Staubsauger, Toaster, Wasserkocher

Bad und Sanitär

Duschbad, Handtücher auf Anfrage, Handtücher vorhanden, Vollbad, WC, Wäscheständer

Kinder

1 Kinderbett , Baby-Badewanne, Kinderhochstuhl

Unterhaltung und Kommunikation

CD-Player, Empfang deutschsprachiger TV-Programme, Fernseher, Flachbildfernseher, Kassettenrekorder, Radio, SAT-Anlage, Spielesammlung, Internetzugang (WLAN)

Zusätzlich

Internet auf Anfrage (1,00 Euro/Tag)

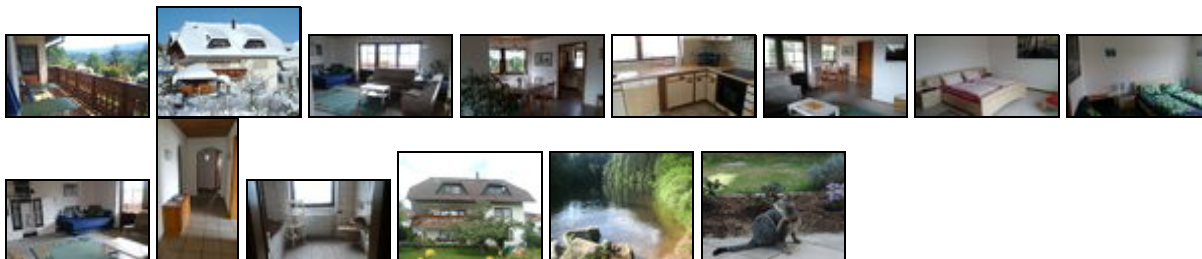
Ausstattung - Außen

Balkon, Garagenstellplatz für Motorräder, Garten, Gartenmöbel, PKW-Stellplatz, Sonnenschirm, Spielplatz, Terrasse

Zusätzlich

Spielplatz in ca. 100 m

Bilder



Belegungsplan

(letzte Aktualisierung am 20.06.2018)

keine Angabe frei reserviert belegt nicht verfügbar

Juli 2018

KW	Mo	Di	Mi	Do	Fr	Sa	So
26							1
27	2	3	4	5	6	7	8
28	9	10	11	12	13	14	15
29	16	17	18	19	20	21	22
30	23	24	25	26	27	28	29
31	30	31					

August 2018

KW	Mo	Di	Mi	Do	Fr	Sa	So
31			1	2	3	4	5
32	6	7	8	9	10	11	12
33	13	14	15	16	17	18	19
34	20	21	22	23	24	25	26
35	27	28	29	30	31		

September 2018

KW	Mo	Di	Mi	Do	Fr	Sa	So
35						1	2
36	3	4	5	6	7	8	9

37 10 11 12 13 14 15 16
 38 17 18 19 20 21 22 23
 39 24 25 26 27 28 29 30

Oktober 2018

KW Mo Di Mi Do Fr Sa So
 40 1 2 3 4 5 6 7
 41 8 9 10 11 12 13 14
 42 15 16 17 18 19 20 21
 43 22 23 24 25 26 27 28
 44 29 30 31

November 2018

KW Mo Di Mi Do Fr Sa So
 44 1 2 3 4
 45 5 6 7 8 9 10 11
 46 12 13 14 15 16 17 18
 47 19 20 21 22 23 24 25
 48 26 27 28 29 30

Dezember 2018

KW Mo Di Mi Do Fr Sa So
 48 1 2
 49 3 4 5 6 7 8 9
 50 10 11 12 13 14 15 16
 51 17 18 19 20 21 22 23
 52 24 25 26 27 28 29 30
 1 31

Januar 2019

KW Mo Di Mi Do Fr Sa So
 1 1 2 3 4 5 6
 2 7 8 9 10 11 12 13
 3 14 15 16 17 18 19 20
 4 21 22 23 24 25 26 27
 5 28 29 30 31

Februar 2019

KW Mo Di Mi Do Fr Sa So
 5 1 2 3
 6 4 5 6 7 8 9 10
 7 11 12 13 14 15 16 17
 8 18 19 20 21 22 23 24
 9 25 26 27 28

März 2019

KW Mo Di Mi Do Fr Sa So
 9 1 2 3
 10 4 5 6 7 8 9 10
 11 11 12 13 14 15 16 17
 12 18 19 20 21 22 23 24
 13 25 26 27 28 29 30 31

April 2019

KW	Mo	Di	Mi	Do	Fr	Sa	So
14	1	2	3	4	5	6	7
15	8	9	10	11	12	13	14
16	15	16	17	18	19	20	21
17	22	23	24	25	26	27	28
18	29	30					

Mai 2019

KW	Mo	Di	Mi	Do	Fr	Sa	So
18			1	2	3	4	5
19	6	7	8	9	10	11	12
20	13	14	15	16	17	18	19
21	20	21	22	23	24	25	26
22	27	28	29	30	31		

Juni 2019

KW	Mo	Di	Mi	Do	Fr	Sa	So
22						1	2
23	3	4	5	6	7	8	9
24	10	11	12	13	14	15	16
25	17	18	19	20	21	22	23
26	24	25	26	27	28	29	30

Juli 2019

KW	Mo	Di	Mi	Do	Fr	Sa	So
27	1	2	3	4	5	6	7
28	8	9	10	11	12	13	14
29	15	16	17	18	19	20	21
30	22	23	24	25	26	27	28
31	29	30	31				

August 2019

KW	Mo	Di	Mi	Do	Fr	Sa	So
31			1	2	3	4	
32	5	6	7	8	9	10	11
33	12	13	14	15	16	17	18
34	19	20	21	22	23	24	25
35	26	27	28	29	30	31	

September 2019

KW	Mo	Di	Mi	Do	Fr	Sa	So
35							1
36	2	3	4	5	6	7	8
37	9	10	11	12	13	14	15
38	16	17	18	19	20	21	22
39	23	24	25	26	27	28	29
40	30						

In der Hauptsaison ist Samstag unser Anreisetag. In der Nebensaison können Sie auch an anderen Tagen anreisen und auch bei der Uhrzeit sind wir flexibel. Einfach mal nachfragen!

Anreisemöglichkeit nach Kleines Wiesental-Sallneck

Genauere Anreisemöglichkeit auf Wunsch von uns.

Tipp: A5 bis Autobahndreieck Weil am Rhein, dann A98 bis Lörrach, Abfahrt Schopfheim, B317 bis Schopfheim-Günderhausen, Landstraße nach Tegernau, Abfahrt Sallneck

Saisonpreise

Zeitraum	Preisminimum	jede weitere Nacht	Mindest-aufenthalt
Zwischensaison			
01.01.2018 - 22.06.2018	230,00 EUR (3 Nächte) inkl. Endreinigung (50,00 EUR) Der Übernachtungspreis gilt bis 4 Personen. Je weitere Person, Aufschlag 15,00 EUR pro Nacht. Anreise: täglich	60,00 EUR	3 Nächte
Hauptsaison			
23.06.2018 - 15.09.2018	540,00 EUR (7 Nächte) inkl. Endreinigung (50,00 EUR) Der Übernachtungspreis gilt bis 4 Personen. Je weitere Person, Aufschlag 15,00 EUR pro Nacht. Anreise: Sa	70,00 EUR	7 Nächte
Zwischensaison			
16.09.2018 - 21.12.2018	230,00 EUR (3 Nächte) inkl. Endreinigung (50,00 EUR) Der Übernachtungspreis gilt bis 4 Personen. Je weitere Person, Aufschlag 15,00 EUR pro Nacht. Anreise: täglich	60,00 EUR	3 Nächte
Weihnachten & Silvester			
22.12.2018 - 05.01.2019	610,00 EUR (7 Nächte) inkl. Endreinigung (50,00 EUR) Der Übernachtungspreis gilt bis 4 Personen. Je weitere Person, Aufschlag 15,00 EUR pro Nacht. Anreise: Sa	80,00 EUR	7 Nächte
06.01.2019 - 01.07.2019	230,00 EUR (3 Nächte) inkl. Endreinigung (50,00 EUR) Der Übernachtungspreis gilt bis 4 Personen. Je weitere Person, Aufschlag 15,00 EUR pro Nacht. Anreise: täglich	60,00 EUR	3 Nächte

Weitere Informationen

zzgl. Kurtaxe 1,20 Euro Pers./Nacht; Kinder 6-16 Jahre 0,60 Euro Pers./Nacht, Geschäftsreisende sind befreit.

Kontakt

Ansprechpartner
Familie Grether

Telefon
+49 (0)7629 1409

Mobil

+49 (0)162 1788658

Wir sprechen

 deutsch  englisch

Wir übernehmen keine Haftung für die Richtigkeit der Angaben. Stand: 21.07.2018

URL (Detailansicht): <https://home.ferienwohnungen.de/grether/2575/>

URL (dieser Druckansicht): <https://home.ferienwohnungen.de/grether/2575/druckansicht/>

URL (PDF-Datei): <https://home.ferienwohnungen.de/grether/2575/druckansicht-2575.pdf>