



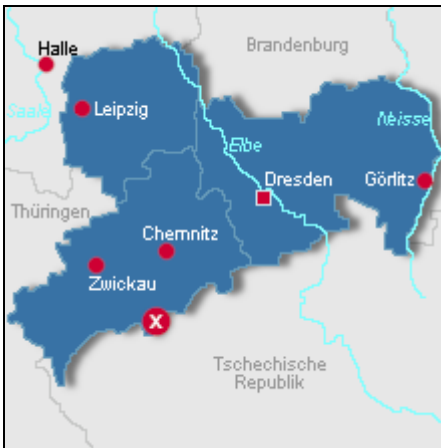
### Beschreibung der Ferienwohnung

Wir bieten Ihnen eine 30 qm große Ferienwohnung in einer ruhigen Lage für 2 Personen mit Wohn- und Schlafzimmer, Kochnische, DU/WC, Fernseher, CD u. DVD Recorder und Radio. Aufbettung möglich. Ein PKW-Stellplatz ist vorhanden. Des Weiteren haben wir noch ein Ferienzimmer für 2 Personen, das mit DU/WC, Kochnische, Fernseher und DVD-CD Radio ausgestattet ist. Einen Garten mit Gartenhaus inkl. Grillbenutzung sind ebenfalls vorhanden. Kleintiere können gern mitgebracht und Fahrräder ausgeliehen werden.

**Renovierung in:** 2004

Wohnhaus Im EG befindet sich die FeWo

### Lage von Königswalde



Land  
Deutschland

Bundesland  
Sachsen

Region  
Erzgebirge

Ort  
09471 Königswalde

Straße  
Neue Gasse 1

### Beschreibung der Umgebung

Im Oberen Erzgebirge können Sie alte Burgen besichtigen, sich durch interessante Besucherbergwerke führen lassen oder eine Fahrt mit der romantischen Kleinbahn (dampfbetriebene Schmalspurbahn) unternehmen. Auch Ausflüge nach Annaberg-Buchholz, zum Kurort Oberwiesenthal, nach Schwarzenberg, Seiffen, Chemnitz, Zwickau, Prag und Dresden sind empfehlenswert. Im Winter können Sie Langlaufloipen, Pisten, Skilifte und Rodelbahnen nutzen. Das Obere Erzgebirge ist zur jeder Jahreszeit eine Reise wert!



Unser Ort Königswalde

### Freizeitmöglichkeiten

Freizeitbad, Jagen, Kutschfahrten, Mountainbiken, Nordic-Walking, Radfahren, Reiten, Rodeln, Schlittschuhlaufen, Schwimmen, Ski-Langlauf, Skifahren, Sommer-Rodelbahn, Thermalbäder, Wandern

### Besonderheiten der Ferienwohnung



Skiunterkunft,



Haustiere auf Anfrage,



Kinderfreundlich

---

## Urlaubsideen

### Langzeitvermieter

Die FeWo liegt sehr ruhig und auch zentral für Tagesausflüge. In unserem Garten kann sich jeder auch über längere Zeit sehr gut erholen oder auch grillen. Die Wanderwege sind sehr gut ausgeschildert. Auch im Winter ist es sehr schön. [Motorrad-Urlaub](#)

Die Motorräder können im Hof gut untergestellt werden. Die Kleidung kann im Heizungskeller getrocknet werden. Es gibt viele lohnende Ausflugsziele in unserer schönen Umgebung. [Senioren-Urlaub](#)

Unsere FeWo liegt im Haus gleich unten und kann mit nur einer Stufe gut erreicht werden. [Skiurlaub](#)

In unserem Ort gibt es einen Skilift und auch nach Oberwiesentahl ist es nicht weit. Auch in unserem Nachbarland, die Tschechische Republik, kann sich an den vielen Skihängen ausgetobt werden. Auch der Langlauf kommt nicht zu kurz

---

## Verpflegung

Selbstverpflegung

---

## Aufteilung der Ferienwohnung

### Personen

max. 4

### Wohnfläche

30 qm

### Zimmer

- 1 Wohnzimmer
- 1 Schlafzimmer
- 1 Badezimmer

---

## Ausstattung Innen

### Extras

Heizung

### Schlafbereich

1 Doppelbett, Bettwäsche vorhanden, Schlafsofa

### Küche und Haushaltsgegenstände

2-Plattenherd, Brotmaschine, Einbauküche, Gefrierfach, Kaffeemaschine, Kühlschrank, Mikrowelle, Staubsauger, Toaster, Wasserkocher

### Bad und Sanitär

Duschbad, Föhn, Handtücher vorhanden, WC

### Kinder

1 Kinderbett

### Unterhaltung und Kommunikation

CD-Player, Empfang deutschsprachiger TV-Programme, Fernseher, Kabel-TV, Kassettenrekorder, Radio, Videorecorder

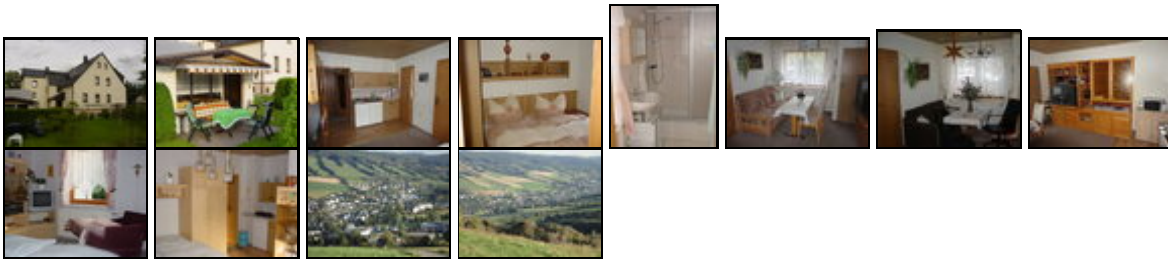
---

## Ausstattung - Außen

Fahrradschuppen, Fahrräder, Garten, Gartenhaus, Gartenmöbel, Grill, PKW-Stellplatz

---

## Bilder



## Belegungsplan

(letzte Aktualisierung am 07.06.2018)

keine Angabe 
  frei 
  reserviert 
  belegt 
  nicht verfügbar

### Juni 2018

KW	Mo	Di	Mi	Do	Fr	Sa	So
22					1	2	3
23	4	5	6	7	8	9	10
24	11	12	13	14	15	16	17
25	18	19	20	21	22	23	24
26	25	26	27	28	29	30	

### Juli 2018

KW	Mo	Di	Mi	Do	Fr	Sa	So
26							1
27	2	3	4	5	6	7	8
28	9	10	11	12	13	14	15
29	16	17	18	19	20	21	22
30	23	24	25	26	27	28	29
31	30	31					

### August 2018

KW	Mo	Di	Mi	Do	Fr	Sa	So
31			1	2	3	4	5
32	6	7	8	9	10	11	12
33	13	14	15	16	17	18	19
34	20	21	22	23	24	25	26
35	27	28	29	30	31		

### September 2018

KW	Mo	Di	Mi	Do	Fr	Sa	So
35						1	2
36	3	4	5	6	7	8	9
37	10	11	12	13	14	15	16
38	17	18	19	20	21	22	23
39	24	25	26	27	28	29	30

### Oktober 2018

KW	Mo	Di	Mi	Do	Fr	Sa	So
40	1	2	3	4	5	6	7
41	8	9	10	11	12	13	14
42	15	16	17	18	19	20	21
43	22	23	24	25	26	27	28
44	29	30	31				

**November 2018**

KW	Mo	Di	Mi	Do	Fr	Sa	So
44			1	2	3	4	
45	5	6	7	8	9	10	11
46	12	13	14	15	16	17	18
47	19	20	21	22	23	24	25
48	26	27	28	29	30		

**Dezember 2018**

KW	Mo	Di	Mi	Do	Fr	Sa	So
48						1	2
49	3	4	5	6	7	8	9
50	10	11	12	13	14	15	16
51	17	18	19	20	21	22	23
52	24	25	26	27	28	29	30
1	31						

**Januar 2019**

KW	Mo	Di	Mi	Do	Fr	Sa	So
1		1	2	3	4	5	6
2	7	8	9	10	11	12	13
3	14	15	16	17	18	19	20
4	21	22	23	24	25	26	27
5	28	29	30	31			

**Februar 2019**

KW	Mo	Di	Mi	Do	Fr	Sa	So
5					1	2	3
6	4	5	6	7	8	9	10
7	11	12	13	14	15	16	17
8	18	19	20	21	22	23	24
9	25	26	27	28			

**März 2019**

KW	Mo	Di	Mi	Do	Fr	Sa	So
9					1	2	3
10	4	5	6	7	8	9	10
11	11	12	13	14	15	16	17
12	18	19	20	21	22	23	24
13	25	26	27	28	29	30	31

**April 2019**

KW	Mo	Di	Mi	Do	Fr	Sa	So
14	1	2	3	4	5	6	7
15	8	9	10	11	12	13	14
16	15	16	17	18	19	20	21
17	22	23	24	25	26	27	28
18	29	30					

**Mai 2019**

KW	Mo	Di	Mi	Do	Fr	Sa	So
18			1	2	3	4	5
19	6	7	8	9	10	11	12

20 13 14 15 16 17 18 19  
 21 20 21 22 23 24 25 26  
 22 27 28 29 30 31

### Juni 2019

KW	Mo	Di	Mi	Do	Fr	Sa	So
22						1	2
23	3	4	5	6	7	8	9
24	10	11	12	13	14	15	16
25	17	18	19	20	21	22	23
26	24	25	26	27	28	29	30

### Juli 2019

KW	Mo	Di	Mi	Do	Fr	Sa	So
27	1	2	3	4	5	6	7
28	8	9	10	11	12	13	14
29	15	16	17	18	19	20	21
30	22	23	24	25	26	27	28
31	29	30	31				

### August 2019

KW	Mo	Di	Mi	Do	Fr	Sa	So
31				1	2	3	4
32	5	6	7	8	9	10	11
33	12	13	14	15	16	17	18
34	19	20	21	22	23	24	25
35	26	27	28	29	30	31	

---

#### Anreisetag

Die Anreise ist mit Absprache zu jeder Zeit möglich.

#### Anreisemöglichkeit nach Königswalde

Anfahrt per Auto: A4 Ausfahrt Chemnitz Süd und weiter auf der B95 über Annerberg-Buchholz und nach der Kreuzung Morgensonne links Abbiegen nach Königswalde. Beim Ortseingangsschild links Abbiegen und nach 100m rechts in die Neue Gasse einfahren bis ganz runter. Wenn Sie ein großes gelbes Haus auf der rechten Seite sehen, haben Sie Ihr Ziel erreicht. Anfahrt per Bus und Bahn: Königswalde ca. 200 m, Annaberg-Buchholz Süd ca. 7 km, Abholen möglich.

Anfahrt per Taxi: Telefon: 03733 23112.

---

#### Saisonpreise

Zeitraum	Preisminimum	jede weitere Nacht	Mindest-aufenthalt
01.06.2018 - 01.06.2019	70,00 EUR (2 Nächte) inkl. Endreinigung Der Übernachtungspreis gilt bis 4 Personen. Anreise: täglich	35,00 EUR	2 Nächte

## Weitere Informationen

Betrifft 1-2 Personen: 1-2 Tage 38,00 € , ab 3 Tage 35,00 €, ab 10 Tage Rabatt möglich,pro Aufbettung 2,00 €  
Zusatzpreis,  
Kleintiere 3,00 €

---

## Kontakt

### Ansprechpartner

Eheleute Gisa und Hans-Jürgen Ullrich

### Telefon

+49 (0)3733 44665

### Telefax

+49 (0)3733 5069829

### Wir sprechen



deutsch

---

Wir übernehmen keine Haftung für die Richtigkeit der Angaben. Stand: 22.06.2018

---

URL (Detailansicht): <https://home.ferienwohnungen.de/gisa/11980/>  
URL (dieser Druckansicht): <https://home.ferienwohnungen.de/gisa/11980/druckansicht/>  
URL (PDF-Datei): <https://home.ferienwohnungen.de/gisa/11980/druckansicht-11980.pdf>