



Eingang

Beschreibung der Ferienwohnung

Das Gebäude wurde im Jahr 1975 erbaut und 2005 saniert. 2011 wurde die Gästewohnung komplett rekonstruiert und neu eingerichtet. Es stehen 2 Schlafzimmer mit jeweils 17 qm und 1 Wohnzimmer mit 21 qm zur Verfügung. Eine Waschmaschine befindet sich im Keller. Das Bad ist mit einer großen Dusche ausgestattet. In der Küche befinden sich ein Induktionsherd mit 2 Kochstellen, Spülmaschine und Kühlschrank. Bettwäsche und Handtücher sind im Preis enthalten.

Baujahr: 1975 **Renovierung in:** 2005

Lage von Dresden



Land
Deutschland

Bundesland
Sachsen

Ort
01217 Dresden

Straße
Ackermannstraße 16

Beschreibung der Umgebung

Die Gästewohnung befindet sich in zentraler Lage. Das TU-Gelände ist etwa 10 Minuten zu Fuß entfernt. Haltestellen für Straßenbahn und Bus etwa 5 Minuten entfernt. Bis zum Stadtzentrum sind es zu Fuß ca. 20 Minuten. Die Parkanlage Großer Garten sowie der Zoologische Garten Dresden sind bequem zu Fuß erreichbar. Weitere Touristinformationen liegen in der Gästewohnung aus.





Außenanlage

Freizeitmöglichkeiten

Angeln, Bootstouren, Bowling, Casino, FKK, Fitness, Freizeitbad, Golf, Inline-Skaten, Jet-Ski, Kartbahn, Kegeln, Klettern, Kutschfahrten, Mountainbiken, Nordic-Walking, Radfahren, Reiten, Rodeln, Sauna, Schlittschuhlaufen, Schneeschuhwandern, Schwimmen, Shopping, Sightseeing, Ski-Langlauf, Skifahren, Snowboarden, Sommer-Rodelbahn, Squash, Surfen, Tennis, Thermalbäder, Wandern, Wasserski, Weinproben, Wellness, Zoo

Besonderheiten der Ferienwohnung

 Haustiere auf Anfrage,  Nichtraucher

Verpflegung

Brötchendienst, Selbstverpflegung

Zusätzlich

Brötchendienst auf Wunsch

Aufteilung der Ferienwohnung

Personen

max. 4

Wohnfläche

75 qm

Zimmer

- 1 Wohnzimmer
 - 2 Schlafzimmer
 - 1 Badezimmer
 - 1 Gästewc
 - 1 Korridor
 - 1 Waschräum
-

Ausstattung Innen

Extras

Heizung

Schlafbereich

2 Einzelbetten, 1 Doppelbett, Bettwäsche vorhanden, Schlafsofa

Küche und Haushaltsgegenstände

2-Zonen Induktionskochfeld, Bügelbrett, Bügelisen, Einbauküche, Gefrierfach, Geschirrspüler, Kaffeemaschine, Kühlschrank, Mikrowelle, Mixer, Staubsauger, Toaster, Waschmaschine, Wasserkocher

Bad und Sanitär

Dusche, Föhn, Handtücher vorhanden, WC, Waschmaschine, Wäscheständer

Kinder

2 Kinderbetten, Kinderhochstuhl

Unterhaltung und Kommunikation

CD-Player, Empfang deutschsprachiger TV-Programme, Flachbildfernseher, HiFi-Anlage, Kabel-TV, Radio, Internetzugang (WLAN)

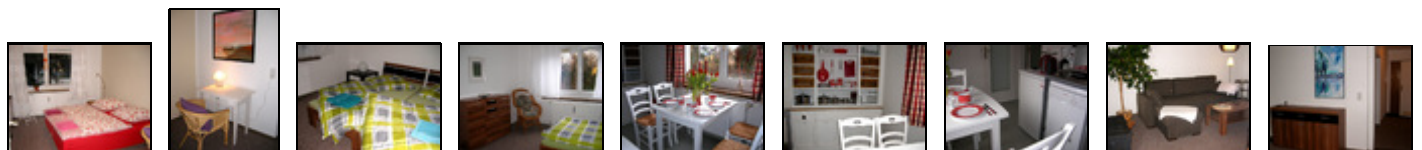
Ausstattung - Außen

Balkon, Fahrradständer, Feuerstelle, PKW-Stellplatz, Sandkiste, Spielplatz

Zusätzlich

Balkon, verglast

Bilder





Bel egungsp lan

(l et z t e Akt ual i s i e r u n g a m 28. 07. 2019)

kei ne Angabe
 f r e i
 r e s e r v i e r t
 b e l e g t
 n i c h t v e r f ü g b a r

Okt ober 2019

KW	Mb	Di	M	Do	Fr	Sa	So
40		1	2	3	4	5	6
41	7	8	9	10	11	12	13
42	14	15	16	17	18	19	20
43	21	22	23	24	25	26	27
44	28	29	30	31			

November 2019

KW	Mb	Di	M	Do	Fr	Sa	So
44					1	2	3
45	4	5	6	7	8	9	10
46	11	12	13	14	15	16	17
47	18	19	20	21	22	23	24
48	25	26	27	28	29	30	

Dezenber 2019

KW	Mb	Di	M	Do	Fr	Sa	So
48							1
49	2	3	4	5	6	7	8
50	9	10	11	12	13	14	15
51	16	17	18	19	20	21	22
52	23	24	25	26	27	28	29
1	30	31					

Januar 2020

KW	Mb	Di	M	Do	Fr	Sa	So
1			1	2	3	4	5
2	6	7	8	9	10	11	12
3	13	14	15	16	17	18	19
4	20	21	22	23	24	25	26
5	27	28	29	30	31		

Februar 2020

KW	Mb	Di	M	Do	Fr	Sa	So
5						1	2
6	3	4	5	6	7	8	9
7	10	11	12	13	14	15	16
8	17	18	19	20	21	22	23
9	24	25	26	27	28	29	

Mär z 2020

KW	Mb	Di	M	Do	Fr	Sa	So
9							1

10 2 3 4 5 6 7 8
11 9 10 11 12 13 14 15
12 16 17 18 19 20 21 22
13 23 24 25 26 27 28 29
14 30 31

April 2020

KW Mb Di M Do Fr Sa So
14 1 2 3 4 5
15 6 7 8 9 10 11 12
16 13 14 15 16 17 18 19
17 20 21 22 23 24 25 26
18 27 28 29 30

Mai 2020

KW Mb Di M Do Fr Sa So
18 1 2 3
19 4 5 6 7 8 9 10
20 11 12 13 14 15 16 17
21 18 19 20 21 22 23 24
22 25 26 27 28 29 30 31

Juni 2020

KW Mb Di M Do Fr Sa So
23 1 2 3 4 5 6 7
24 8 9 10 11 12 13 14
25 15 16 17 18 19 20 21
26 22 23 24 25 26 27 28
27 29 30

Juli 2020

KW Mb Di M Do Fr Sa So
27 1 2 3 4 5
28 6 7 8 9 10 11 12
29 13 14 15 16 17 18 19
30 20 21 22 23 24 25 26
31 27 28 29 30 31

August 2020

KW Mb Di M Do Fr Sa So
31 1 2
32 3 4 5 6 7 8 9
33 10 11 12 13 14 15 16
34 17 18 19 20 21 22 23
35 24 25 26 27 28 29 30
36 31

September 2020

KW Mb Di M Do Fr Sa So
36 1 2 3 4 5 6
37 7 8 9 10 11 12 13
38 14 15 16 17 18 19 20
39 21 22 23 24 25 26 27
40 28 29 30

Okt ober 2020

KW	Mo	Di	Mi	Do	Fr	Sa	So
40				1	2	3	4
41	5	6	7	8	9	10	11
42	12	13	14	15	16	17	18
43	19	20	21	22	23	24	25
44	26	27	28	29	30	31	

November 2020

KW	Mo	Di	Mi	Do	Fr	Sa	So
44							1
45	2	3	4	5	6	7	8
46	9	10	11	12	13	14	15
47	16	17	18	19	20	21	22
48	23	24	25	26	27	28	29
49	30						

Dezember 2020

KW	Mo	Di	Mi	Do	Fr	Sa	So
49	1	2	3	4	5	6	
50	7	8	9	10	11	12	13
51	14	15	16	17	18	19	20
52	21	22	23	24	25	26	27
53	28	29	30	31			

Anreisemöglichkeit nach Dresden

Mit dem Auto Richtung Dresden auf der A4 kommend, am Autobahndreieck Dresden-West auf die A17 wechseln, Abfahrt Dresden-Südvorstadt/Bannewitz in Richtung Dresden Zentrum verlassen, etwa 10 Minuten bis zum Objekt; Bahnreise verlassen den Zug am Dresdner Hauptbahnhof, danach etwa 10 Minuten mit den öffentlichen Verkehrsmitteln; Eine genaue Anreisebescheinigung senden wir Ihnen gern auf Wunsch zu.

Saisonpreise

Zeitraum	Preisminimum	Preis pro Woche	Mindestaufenthalt
Standard			
01.10.2019 - 01.10.2020	85,00 EUR (2 Nächte) inkl. Endreinigung (35,00 EUR) Der Übernachtungspreis gilt für eine Person. Je weitere Person, Aufschlag 25,00 EUR pro Nacht. Anreise: täglich	210,00 EUR	2 Nächte

Weitere Informationen

Anreise ab 15 Uhr möglich oder nach individueller Absprache.

Kontakt

Ansprechpartner in

Frau Heike Jacob

Telefon

+49 (0) 351 4799345

Telefax

+49 (0) 351 4799345

Mobil

+49 (0) 175 8048586

Wir sprechen



deutsch



englisch

Wir übernehmen keine Haftung für die Richtigkeit der Angaben. Stand: 15.10.2019

URL (Detailansicht): <https://home.ferienwohnungen.de/gaestewohnung-am-beutlerpark/25540/>

URL (dieser Druckansicht): <https://home.ferienwohnungen.de/gaestewohnung-am-beutlerpark/25540/druckansicht/>

URL (PDF-Dat ei): <https://home.ferienwohnungen.de/gaestewohnung-am-beutlerpark/25540/druckansicht-25540.pdf>