

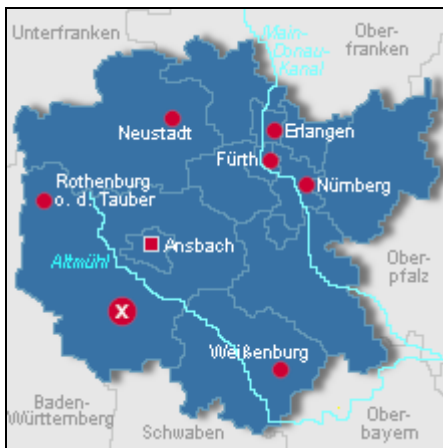


Ferienhaus Franz

Beschreibung der Ferienwohnung

Ferienwohnung mit 3 separaten Bädern und 5 Schlafzimmern auf 3 Etagen
Wohnzimmer und 3 Schlafzimmer mit SAT-TV
Geräumige und modern eingerichtete, gut ausgestattete Küche.
Ganz in der Nähe sind viele Freizeitmöglichkeiten
z.B. Kräuterlehrgarten in Elpersroth, Freizeitbad Aquella in Ansbach, Freilichtbühnen in Dinkelsbühl und Feuchtwangen, Thermalbad mit Meersalz in Bad Windsheim. Nur 15 Min. zum Brombachsee.
Christkindlesmarkt Nürnberg, Reiterlesmarkt Rothenburg
Baujahr: 2008

Lage von Wieseth



Land
Deutschland

Bundesland
Bayern

Region
Mittelfranken

Ort
91632 Wieseth

Straße
Deffersdorf 4

Beschreibung der Umgebung

Guter Ausgangspunkt zum Erkunden der Romantischen Städte Dinkelsbühl, Feuchtwangen und Rothenburg.
Ausflüge an den Altmühl- oder Brombachsee mit der Möglichkeit zum Baden (Sandstrand), Segeln, Surfen und Tretbootfahren. Auf beiden Seen gibt es ein Schiff für eine Rundfahrt. Möglichkeiten zum Wandern und Radfahren in der ländlichen Gegend. Besuch des Fabrikverkaufs von PUMA und ADIDAS in Herzogenaurach. Outletcenter in Herrieden an der Autobahnausfahrt der A6.



Terrasse mit Grill

Freizeitmöglichkeiten

Angeln, Bogenschiessen, Bowling, Fitness, Freizeitbad, Freizeitpark, Golf, Indoor-Spielhaus, Inline-Skaten, Kartbahn, Kegeln, Kitesurfen, Meerwasserschwimmbad, Minigolf, Mountainbiken, Nordic-Walking, Radfahren, Reiten, Schlittschuhlaufen, Schwimmen, Segeln, Shopping, Sommer-Rodelbahn, Spielbank, Tennis, Thermalbäder, Tretbootverleih, Wandern, Zoo

Zusätzlich

Sportschießen

Besonderheiten der Ferienwohnung

 Allergikergerecht,  Haustiere nicht gestattet,  Kinderfreundlich,  Nichtraucher

Urlaubsideen

Gruppenunterkünfte

Unterkunft für mindestens 10 Personen, gut geeignet für Familientreffen, Selbstversorgerhaus, Gasthaus Franz gleich nebenan. Montag und Donnerstag Ruhetag. [Motorrad-Urlaub](#)

Motorradfahrer sind auch für eine Nacht herzlich willkommen. Unterstellmöglichkeiten vorhanden.

Verpflegung

Brötchendienst, Frühstück auf Wunsch, Selbstverpflegung

Zusätzlich

Im Gasthaus Franz nebenan: täglich warme Küche von 11°° bis 14°° und 17°° bis 21°° Uhr. Montag und Donnerstag: Ruhetag

Aufteilung der Ferienwohnung

Personen	Zimmer
max. 10	■ 1 Wohnzimmer
	■ 5 Schlafzimmer
	■ 3 Badezimmer
Wohnfläche	■ 1 Gäste-WC
	■ 1 Küche
150 qm	■ 1 extra Waschraum
	■ 1 Freizeitraum

Ausstattung Innen

Extras

Fliegenschutzgitter, Fußbodenheizung, Heizung, Ventilator

Schlafbereich

5 Doppelbetten, Bettwäsche vorhanden, Schlafsofa

Küche und Haushaltsgegenstände

4-Zonen Cerankochfeld, Backofen, Brotmaschine, Bügelbrett, Bügeleisen, Dunstabzugshaube, Einbauküche, Elektrogrill, Espressomaschine, Fondue, Gefrierfach, Geschirrspüler, Kaffeemaschine, Kühlschrank, Mikrowelle, Mixer, Raclette, Sandwichtoaster, Staubsauger, Toaster, Wasserkocher

Bad und Sanitär

Dusche, Föhn, Handtücher vorhanden, Kosmetikspiegel, Badewanne, WC, Waschmaschine, Wäscheständer

Kinder

3 Kinderbetten, Baby-Badewanne, Kinderhochstuhl, Steckdosensicherungen, Wickelaufgabe, Wickelkommode

Unterhaltung und Kommunikation

CD-Player, Empfang deutschsprachiger TV-Programme, Fernseher, Flachbildfernseher, Kassettenrekorder, Radio, SAT-Anlage, Spielesammlung, Tischfußball, Tischtennis, Internetzugang (WLAN)

Zusätzlich

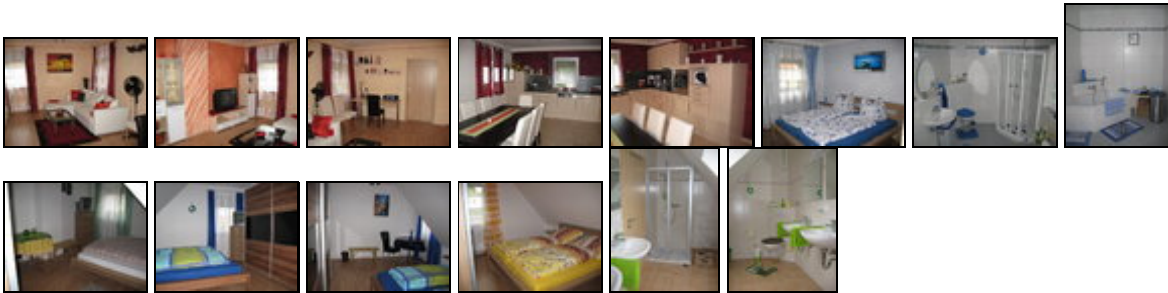
Zusatzliege, großer Spiele-Raum mit Kicker und Tischtennis

Ausstattung - Außen

Fahrradschuppen, Fahrradständer, Garagenstellplatz für Motorräder, Gartenmöbel, Grill, Liegen, PKW-Stellplatz, Sandkiste, Sonnenliegen, Sonnenschirm, Spielplatz, Strandkorb, Terrasse, Tischtennis

Zusätzlich
 Gartentisch mit 10 Stühlen und Sonnenschirmen

Bilder



Belegungsplan

(letzte Aktualisierung am 21.02.2019)

keine Angabe
 frei
 reserviert
 belegt
 nicht verfügbar

Februar 2019

KW	Mo	Di	Mi	Do	Fr	Sa	So
5					1	2	3
6	4	5	6	7	8	9	10
7	11	12	13	14	15	16	17
8	18	19	20	21	22	23	24
9	25	26	27	28			

März 2019

KW	Mo	Di	Mi	Do	Fr	Sa	So
9					1	2	3
10	4	5	6	7	8	9	10
11	11	12	13	14	15	16	17
12	18	19	20	21	22	23	24
13	25	26	27	28	29	30	31

April 2019

KW	Mo	Di	Mi	Do	Fr	Sa	So
14	1	2	3	4	5	6	7
15	8	9	10	11	12	13	14
16	15	16	17	18	19	20	21
17	22	23	24	25	26	27	28
18	29	30					

Mai 2019

KW	Mo	Di	Mi	Do	Fr	Sa	So
18			1	2	3	4	5
19	6	7	8	9	10	11	12
20	13	14	15	16	17	18	19
21	20	21	22	23	24	25	26
22	27	28	29	30	31		

Juni 2019

KW	Mo	Di	Mi	Do	Fr	Sa	So
22						1	2
23	3	4	5	6	7	8	9
24	10	11	12	13	14	15	16
25	17	18	19	20	21	22	23
26	24	25	26	27	28	29	30

Juli 2019

KW	Mo	Di	Mi	Do	Fr	Sa	So
27	1	2	3	4	5	6	7
28	8	9	10	11	12	13	14
29	15	16	17	18	19	20	21
30	22	23	24	25	26	27	28
31	29	30	31				

August 2019

KW	Mo	Di	Mi	Do	Fr	Sa	So
31				1	2	3	4
32	5	6	7	8	9	10	11
33	12	13	14	15	16	17	18
34	19	20	21	22	23	24	25
35	26	27	28	29	30	31	

September 2019

KW	Mo	Di	Mi	Do	Fr	Sa	So
35							1
36	2	3	4	5	6	7	8
37	9	10	11	12	13	14	15
38	16	17	18	19	20	21	22
39	23	24	25	26	27	28	29
40	30						

Oktober 2019

KW	Mo	Di	Mi	Do	Fr	Sa	So
40		1	2	3	4	5	6
41	7	8	9	10	11	12	13
42	14	15	16	17	18	19	20
43	21	22	23	24	25	26	27
44	28	29	30	31			

November 2019

KW	Mo	Di	Mi	Do	Fr	Sa	So
44					1	2	3
45	4	5	6	7	8	9	10
46	11	12	13	14	15	16	17
47	18	19	20	21	22	23	24
48	25	26	27	28	29	30	

Dezember 2019

KW	Mo	Di	Mi	Do	Fr	Sa	So
48							1
49	2	3	4	5	6	7	8
50	9	10	11	12	13	14	15

51 16 17 18 19 20 21 22
 52 23 24 25 26 27 28 29
 1 30 31

Januar 2020

KW Mo Di Mi Do Fr Sa So
 1 1 2 3 4 5
 2 6 7 8 9 10 11 12
 3 13 14 15 16 17 18 19
 4 20 21 22 23 24 25 26
 5 27 28 29 30 31

Februar 2020

KW Mo Di Mi Do Fr Sa So
 5 1 2
 6 3 4 5 6 7 8 9
 7 10 11 12 13 14 15 16
 8 17 18 19 20 21 22 23
 9 24 25 26 27 28 29

März 2020

KW Mo Di Mi Do Fr Sa So
 9 1
 10 2 3 4 5 6 7 8
 11 9 10 11 12 13 14 15
 12 16 17 18 19 20 21 22
 13 23 24 25 26 27 28 29
 14 30 31

April 2020

KW Mo Di Mi Do Fr Sa So
 14 1 2 3 4 5
 15 6 7 8 9 10 11 12
 16 13 14 15 16 17 18 19
 17 20 21 22 23 24 25 26
 18 27 28 29 30

Anreisemöglichkeit nach Wieseth

Über die A6 Ausfahrt Herrieden, Richtung Wieseth oder von Feuchtwangen Richtung Wieseth noch 15km.

91632 Wieseth Ort: Deffersdorf Nr.4

Saisonpreise

Zeitraum	Preisminimum	Preis pro Woche	Mindest-aufenthalt
Jan. - Dez. 2019			
01.01.2019 - 31.12.2019	80,00 EUR (1 Nacht) Endreinigung optional (50,00 EUR) Der Übernachtungspreis gilt bis 4 Personen. Je weitere Person, Aufschlag 15,00 EUR pro Nacht. Anreise: Mo, Di, Mi, Fr, Sa, So	560,00 EUR	1 Nacht

Frühsaison

01.01.2020 - 01.03.2020 60,00 EUR (1 Nacht) 420,00 EUR 1 Nacht

Endreinigung optional (50,00 EUR)

Der Übernachtungspreis gilt bis 4 Personen.

Je weitere Person, Aufschlag 15,00 EUR pro Nacht.

Anreise: Di, Mi, Fr, Sa, So

Optionale Zusatzleistungen

Bezeichnung	Preis	Berechnung
Endreinigung	50,00 EUR	Pro Aufenthalt/Einheit
Frühstück pro Person und Tag	5,00 EUR	Pro Aufenthalt/Einheit

Weitere Informationen

Ganzjährig

Die ersten 4 Personen je 20,00 Euro

jede weitere Person je 15,00 Euro

und Kinder je 10,00 Euro pro Nacht

Bei Vollbelegung von 10 Personen 170,00 Euro pro Nacht.

Für Bettwäsche und Handtücher und Strom fallen keine weiteren Kosten an.

Kontakt

Ansprechpartnerin

Frau Herta Franz

Telefon

+49 (0)9822 321

Telefax

+49 (0)9822 605925

Wir sprechen



deutsch

Wir übernehmen keine Haftung für die Richtigkeit der Angaben. Stand: 21.02.2019

URL (Detailansicht): <https://home.ferienwohnungen.de/fwg-franz-gasthaus-franz/14408/>
URL (dieser Druckansicht): <https://home.ferienwohnungen.de/fwg-franz-gasthaus-franz/14408/druckansicht/>
URL (PDF-Datei): <https://home.ferienwohnungen.de/fwg-franz-gasthaus-franz/14408/druckansicht-14408.pdf>