

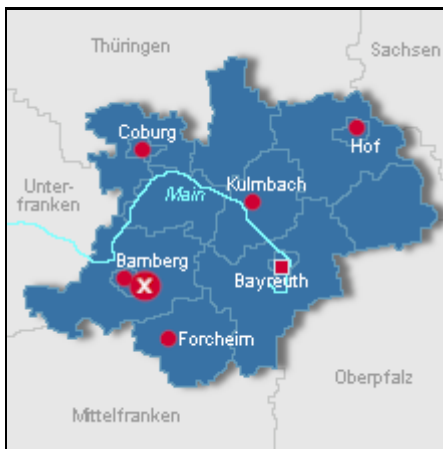


Außenansicht mit Terrasse und Balkon

Beschreibung der Ferienwohnung

Auf insgesamt 55qm Wohnfläche finden Sie ein Wohnzimmer mit Schlafcouch, ein Schlafzimmer mit großem Doppelbett sowie eine Küche mit Essplatz und ein Vollbad. Die Zimmer sind liebevoll eingerichtet und sehr geräumig. Vom eigenen Balkon (Südseite) erwartet sie der spektakuläre Blick ins Ellertal und in die Natur. Die Wohnung hat einen separaten Eingang, Gartenmöbel und Grill sind vorhanden. Von der Ferienwohnung führen direkt Wanderwege in das Waldgebiet rund um den Ellerberg.
Baujahr: 1957 **Renovierung in:** 2011

Lage von Litzendorf-Tiefenellern



Land
Deutschland

Bundesland
Bayern

Region
Oberfranken

Ort
96123 Litzendorf-Tiefenellern

Straße
Ellerbergstrasse 56

Beschreibung der Umgebung

Das Ellertal und die Umgebung bilden das Tor zur fränkischen Schweiz und ist ideal für Wanderer, Kletterer und Radler. Hier finden Sie große Wälder und schroffe Felsen wie den in unmittelbarer Nähe befindlichen "Eulenstein".

Auch die herrliche Altstadt der Weltkulturerbestadt Bamberg ist sehr sehenswert. Ausflüge in die Fränkische Schweiz, nach Bayreuth, Coburg oder Nürnberg lohnen sich auf jeden Fall. Für das leibliche Wohl sind urige Bierkeller mit leckeren Brotzeiten zu Fuß erreichbar.



Luftbild Tiefenellern

Freizeitmöglichkeiten

Bogenschiessen, Golf, Inline-Skaten, Klettern, Mountainbiken, Nordic-Walking, Radfahren, Rodeln, Shopping, Sightseeing, Sommer-Rodelbahn, Thermalbäder, Wandern

Besonderheiten der Ferienwohnung



Haustiere nicht gestattet,



Nichtraucher

Verpflegung

Selbstverpflegung

Aufteilung der Ferienwohnung

Personen

max. 2

Wohnfläche

55 qm

Zimmer

- 1 Wohnzimmer
- 1 Schlafzimmer
- 1 Badezimmer
- 1 Küche
- 1 Abstellraum zur Mitbenutzung

Grundriss



Ausstattung Innen

Extras

Fliegenschutzgitter, Heizung

Schlafbereich

1 Doppelbett, Bettwäsche auf Anfrage, Schlafsofa

Küche und Haushaltsgegenstände

4-Zonen Cerankochfeld, Backofen, Bügelbrett, Bügeleisen, Dunstabzugshaube, Einbauküche, Gefrierfach (40 ltr.), Kaffeemaschine, Kühlschrank, Mixer, Staubsauger, Toaster, Wasserkocher

Bad und Sanitär

Föhn, Handtücher auf Anfrage, Handtücher vorhanden, Vollbad, WC

Unterhaltung und Kommunikation

CD-Player, DVD-Player, Empfang deutschsprachiger TV-Programme, Fernseher, HIFI-Anlage, Radio, SAT-Anlage, Spielesammlung, Internetzugang (WLAN)

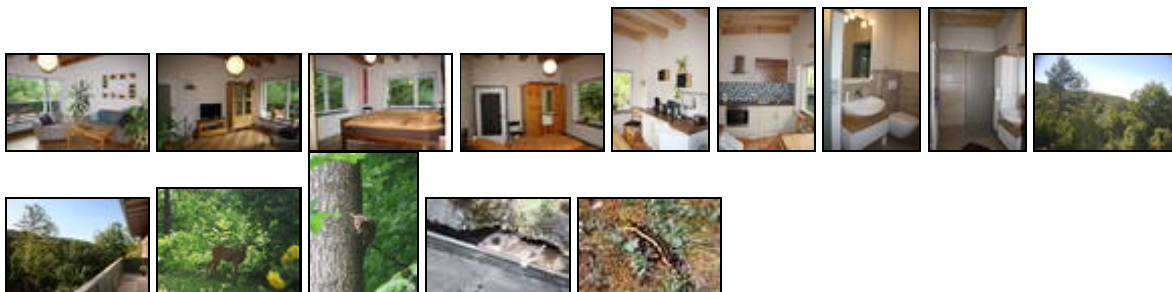
Zusätzlich

Babybett auf Anfrage

Ausstattung - Außen

Balkon, Fahrräder, Gartenmöbel, Grill, PKW-Stellplatz, Terrasse

Bilder



Belegungsplan

(letzte Aktualisierung am 10.05.2018)

keine Angabe frei reserviert belegt nicht verfügbar

Mai 2018

KW Mo Di Mi Do Fr Sa So

18 1 2 3 4 5 6
 19 7 8 9 10 11 12 13
 20 14 15 16 17 18 19 20
 21 21 22 23 24 25 26 27
 22 28 29 30 31

Juni 2018

KW Mo Di Mi Do Fr Sa So
 22 1 2 3
 23 4 5 6 7 8 9 10
 24 11 12 13 14 15 16 17
 25 18 19 20 21 22 23 24
 26 25 26 27 28 29 30

Juli 2018

KW Mo Di Mi Do Fr Sa So
 26 1
 27 2 3 4 5 6 7 8
 28 9 10 11 12 13 14 15
 29 16 17 18 19 20 21 22
 30 23 24 25 26 27 28 29
 31 30 31

August 2018

KW Mo Di Mi Do Fr Sa So
 31 1 2 3 4 5
 32 6 7 8 9 10 11 12
 33 13 14 15 16 17 18 19
 34 20 21 22 23 24 25 26
 35 27 28 29 30 31

September 2018

KW Mo Di Mi Do Fr Sa So
 35 1 2
 36 3 4 5 6 7 8 9
 37 10 11 12 13 14 15 16
 38 17 18 19 20 21 22 23
 39 24 25 26 27 28 29 30

Oktober 2018

KW Mo Di Mi Do Fr Sa So
 40 1 2 3 4 5 6 7
 41 8 9 10 11 12 13 14
 42 15 16 17 18 19 20 21
 43 22 23 24 25 26 27 28
 44 29 30 31

November 2018

KW Mo Di Mi Do Fr Sa So
 44 1 2 3 4
 45 5 6 7 8 9 10 11
 46 12 13 14 15 16 17 18
 47 19 20 21 22 23 24 25

48 26 27 28 29 30

Dezember 2018

KW	Mo	Di	Mi	Do	Fr	Sa	So
48						1	2
49	3	4	5	6	7	8	9
50	10	11	12	13	14	15	16
51	17	18	19	20	21	22	23
52	24	25	26	27	28	29	30
1	31						

Januar 2019

KW	Mo	Di	Mi	Do	Fr	Sa	So
1		1	2	3	4	5	6
2	7	8	9	10	11	12	13
3	14	15	16	17	18	19	20
4	21	22	23	24	25	26	27
5	28	29	30	31			

Februar 2019

KW	Mo	Di	Mi	Do	Fr	Sa	So
5					1	2	3
6	4	5	6	7	8	9	10
7	11	12	13	14	15	16	17
8	18	19	20	21	22	23	24
9	25	26	27	28			

März 2019

KW	Mo	Di	Mi	Do	Fr	Sa	So
9					1	2	3
10	4	5	6	7	8	9	10
11	11	12	13	14	15	16	17
12	18	19	20	21	22	23	24
13	25	26	27	28	29	30	31

April 2019

KW	Mo	Di	Mi	Do	Fr	Sa	So
14	1	2	3	4	5	6	7
15	8	9	10	11	12	13	14
16	15	16	17	18	19	20	21
17	22	23	24	25	26	27	28
18	29	30					

Mai 2019

KW	Mo	Di	Mi	Do	Fr	Sa	So
18			1	2	3	4	5
19	6	7	8	9	10	11	12
20	13	14	15	16	17	18	19
21	20	21	22	23	24	25	26
22	27	28	29	30	31		

Juni 2019

KW	Mo	Di	Mi	Do	Fr	Sa	So
----	----	----	----	----	----	----	----

22 1 2
 23 3 4 5 6 7 8 9
 24 10 11 12 13 14 15 16
 25 17 18 19 20 21 22 23
 26 24 25 26 27 28 29 30

Juli 2019

KW Mo Di Mi Do Fr Sa So
 27 1 2 3 4 5 6 7
 28 8 9 10 11 12 13 14
 29 15 16 17 18 19 20 21
 30 22 23 24 25 26 27 28
 31 29 30 31

Anreisetag

nach Absprache

Anreisemöglichkeit nach Litzendorf-Tiefenellern

Anreiseinformationen erhalten Sie bei Buchung mit der Buchungsbestätigung.

Saisonpreise

Zeitraum	Preisminimum	jede weitere Nacht	Mindest-aufenthalt
01.05.2018 - 01.05.2019	180,00 EUR (3 Nächte) inkl. Endreinigung Der Übernachtungspreis gilt bis 2 Personen. Anreise: täglich	60,00 EUR	3 Nächte

Optionale Zusatzleistungen

Bezeichnung	Preis	Berechnung
Endreinigung	60,00 EUR	Pro Aufenthalt/Einheit
Wäschepaket (Bettwäsche, Geschirr- & Handtücher)	20,00 EUR	Pro Aufenthalt/Einheit

Kontakt

Ansprechpartnerin
 Frau Stefanie Just

Mobil
 +49 (0)1511 5266275

Wir sprechen

 deutsch  englisch

Wir übernehmen keine Haftung für die Richtigkeit der Angaben. Stand: 24.05.2018

URL (Detailansicht): <https://home.ferienwohnungen.de/fewonaturpur/13892/>
URL (dieser Druckansicht): <https://home.ferienwohnungen.de/fewonaturpur/13892/druckansicht/>
URL (PDF-Datei): <https://home.ferienwohnungen.de/fewonaturpur/13892/druckansicht-13892.pdf>