



Weitblick

### Beschreibung der Ferienwohnung

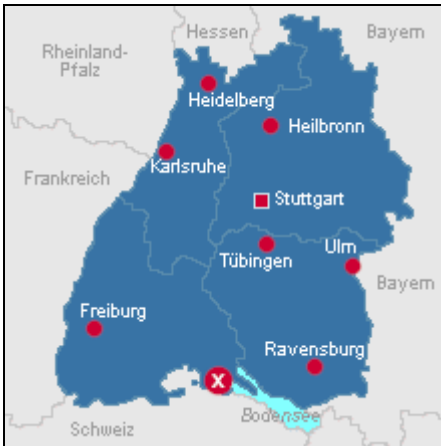
Wohnzimmer mit Schlafsofa ( max 2 Personen), Sat-TV.  
Schlafzimmer mit Doppelbett, Verdunklungsrollo über dem Bett,  
Klappbett oder Babyreisebett kann dazugestellt werden, Sat-TV, Safe.  
Bad mit begehbare Dusche, WC  
Flur mit Garderobe  
Einbauküche mit Essecke, Kühl/Gefrierschrank, Herd mit  
Dunstabzugshaube, Geschirrspülmaschine, Kaffeemaschine ( Pad )  
Dachterrasse Überdacht mit Tisch und 4 Stühlen.

Brettspiel und Karten für einen gemütlichen Spieleabend sind vorhanden.

Für die Gäste steht ein Gratis W-lan Gastzugang und ein Festnetz Telefon ( nur deutsches Festnetz ) zur Verfügung.

**Baujahr:** 2018

### Lage von Singen



Land  
Deutschland

Bundesland  
Baden-Württemberg

Region  
Bodensee

Ort  
78224 Singen

### Beschreibung der Umgebung

Die Ferienwohnung liegt in einer ruhigen Wohnlage.  
Im Dorf finden Sie einen Einkaufsladen und im Rathaus eine Poststelle.  
In der Nähe von Ihrer Ferienwohnung gibt es zahlreiche Sehenswürdigkeiten.  
Bodensee ( ca. 5 Km ), Insel Reichenau ( 30 Km ), die Blumeninsel Mainau ( 30 Km ), Schaffhauser Wasserfall ( 20 Km ), diverse Burgruinen ( Hohentwiel, Hohenkrähen, Mägdeberg ).  
Donauquelle ( 40 Km ).  
Im Umkreis von ca. 40 Km finden Sie auch mehrere Freizeit Parks für groß und klein.  
Einkaufsmöglichkeiten und Shopping finden sie in Singen ( 1 Km ), Radolfzell ( 6 Km ), Konstanz ( 35 Km )  
Schweiz ca 6 Km ( Zürich / Züricher Flughafen ( ca.70 Km ).  
Österreich ca 90 Km ( Bregenz )



Hohentwiel mit Bodensee

### Freizeitmöglichkeiten

Angeln, Ballooning, Bowling, Casino/Spielbank, Fitness, Freizeitbad, Freizeitpark, Golf, Indoor-Spielhaus, Inline-Skaten, Kanufahren, Kartbahn, Kegeln, Klettern, Minigolf, Mountainbiken, Sauna, Schlittschuhlaufen, Schwimmen, Shopping, Squash, Tauchen, Tauchschule, Thermalbäder, Tretbootverleih, Wandern, Weinproben, Wellness, Zoo

---

## Besonderheiten der Ferienwohnung

 Allergikergesund,  Haustiere nicht gestattet,  Kinderfreundlich,  Nichtraucher

---

## Verpflegung

Selbstverpflegung

---

## Aufteilung der Ferienwohnung

Personen

max. 4

Wohnfläche

94 qm

Zimmer

- 1 Wohnzimmer
  - 1 Schlafzimmer
  - 1 Badezimmer
  - 1 Dachterrasse ( Überdacht )
  - 1 Küche mit Essecke
- 

## Ausstattung Innen

Extras

Fliegenschutzgitter, Heizung, Safe

Schlafbereich

1 Doppelbett, Bettwäsche vorhanden

Küche und Haushaltsgegenstände

Backofen, Bügeleisen, Einbauküche, Gefriermöglichkeit, Geschirrspüler, Herd, Kaffeemaschine, Kühlschrank, Mikrowelle, Staubsauger, Toaster, Wasserkocher

Bad und Sanitär

Dusche, Föhn, Handtücher vorhanden, WC, Wäscheständer

Kinder

1 Kinderbett , Kinderhochstuhl

Unterhaltung und Kommunikation

Empfang deutschsprachiger TV-Programme, Radio, Telefon, Internetzugang (WLAN)

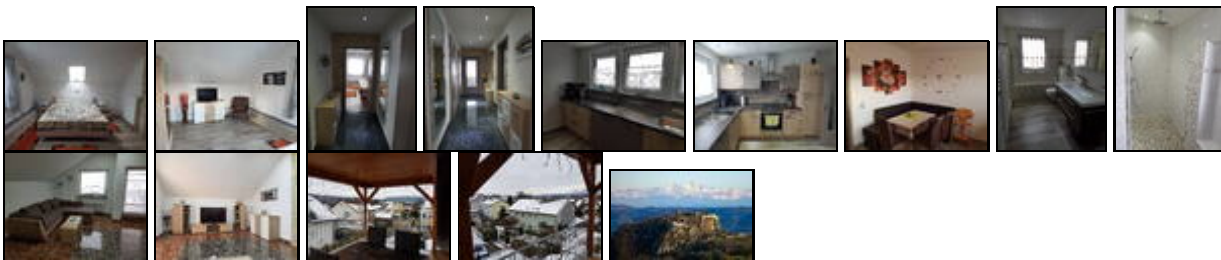
---

## Ausstattung - Außen

Dachterrasse

---

## Bilder



---

## Belegungsplan

(letzte Aktualisierung am 03.10.2020)

keine Angabe  frei  reserviert  belegt  nicht verfügbar

### Oktober 2020

KW	Mo	Di	Mi	Do	Fr	Sa	So
40				1	2	3	4
41	5	6	7	8	9	10	11
42	12	13	14	15	16	17	18
43	19	20	21	22	23	24	25
44	26	27	28	29	30	31	

### November 2020

KW	Mo	Di	Mi	Do	Fr	Sa	So
44							1
45	2	3	4	5	6	7	8
46	9	10	11	12	13	14	15
47	16	17	18	19	20	21	22
48	23	24	25	26	27	28	29
49	30						

### Dezember 2020

KW	Mo	Di	Mi	Do	Fr	Sa	So
49		1	2	3	4	5	6
50	7	8	9	10	11	12	13
51	14	15	16	17	18	19	20
52	21	22	23	24	25	26	27
53	28	29	30	31			

### Januar 2021

KW	Mo	Di	Mi	Do	Fr	Sa	So
53					1	2	3
1	4	5	6	7	8	9	10
2	11	12	13	14	15	16	17
3	18	19	20	21	22	23	24
4	25	26	27	28	29	30	31

### Februar 2021

KW	Mo	Di	Mi	Do	Fr	Sa	So
5	1	2	3	4	5	6	7
6	8	9	10	11	12	13	14
7	15	16	17	18	19	20	21
8	22	23	24	25	26	27	28

### März 2021

KW	Mo	Di	Mi	Do	Fr	Sa	So
9	1	2	3	4	5	6	7
10	8	9	10	11	12	13	14
11	15	16	17	18	19	20	21
12	22	23	24	25	26	27	28
13	29	30	31				

**April 2021**

KW	Mo	Di	Mi	Do	Fr	Sa	So
13			1	2	3	4	
14	5	6	7	8	9	10	11
15	12	13	14	15	16	17	18
16	19	20	21	22	23	24	25
17	26	27	28	29	30		

**Mai 2021**

KW	Mo	Di	Mi	Do	Fr	Sa	So
17						1	2
18	3	4	5	6	7	8	9
19	10	11	12	13	14	15	16
20	17	18	19	20	21	22	23
21	24	25	26	27	28	29	30
22	31						

**Juni 2021**

KW	Mo	Di	Mi	Do	Fr	Sa	So
22		1	2	3	4	5	6
23	7	8	9	10	11	12	13
24	14	15	16	17	18	19	20
25	21	22	23	24	25	26	27
26	28	29	30				

**Juli 2021**

KW	Mo	Di	Mi	Do	Fr	Sa	So
26			1	2	3	4	
27	5	6	7	8	9	10	11
28	12	13	14	15	16	17	18
29	19	20	21	22	23	24	25
30	26	27	28	29	30	31	

**August 2021**

KW	Mo	Di	Mi	Do	Fr	Sa	So
30							1
31	2	3	4	5	6	7	8
32	9	10	11	12	13	14	15
33	16	17	18	19	20	21	22
34	23	24	25	26	27	28	29
35	30	31					

**September 2021**

KW	Mo	Di	Mi	Do	Fr	Sa	So
35			1	2	3	4	5
36	6	7	8	9	10	11	12
37	13	14	15	16	17	18	19
38	20	21	22	23	24	25	26
39	27	28	29	30			

**Oktober 2021**

KW	Mo	Di	Mi	Do	Fr	Sa	So
39				1	2	3	

40 4 5 6 7 8 9 10  
 41 11 12 13 14 15 16 17  
 42 18 19 20 21 22 23 24  
 43 25 26 27 28 29 30 31

**November 2021**

**KW Mo Di Mi Do Fr Sa So**  
 44 1 2 3 4 5 6 7  
 45 8 9 10 11 12 13 14  
 46 15 16 17 18 19 20 21  
 47 22 23 24 25 26 27 28  
 48 29 30

**Dezember 2021**

**KW Mo Di Mi Do Fr Sa So**  
 48 1 2 3 4 5  
 49 6 7 8 9 10 11 12  
 50 13 14 15 16 17 18 19  
 51 20 21 22 23 24 25 26  
 52 27 28 29 30 31

**Anreisemöglichkeit nach Singen**

Über die Autobahn A 81 / B33 Abfahrt Steißlingen( 5 Km )  
 Bahnhof Singen am Hohentwiel ( 8 Km ), danach mit dem Taxi oder mit dem Bus ( Linie 7 )

**Saisonpreise**

Zeitraum	Preisminimum	Preis pro Woche	Mindest-aufenthalt
Standard			
01.10.2020 - 01.10.2021	115,00 EUR (1 Nacht) inkl. Endreinigung (45,00 EUR) Der Übernachtungspreis gilt bis 2 Personen. Je weitere Person, Aufschlag 40,00 EUR pro Nacht. Anreise: täglich Ermäßigungen: ab 14 Nächte 5,00 EUR/Nacht	535,00 EUR	1 Nacht

**Optionale Zusatzleistungen**

Bezeichnung	Preis	Berechnung
Baby Reisebett ohne Bettwäsche ( Bitte selber mitbringen )	inklusive	Pro Aufenthalt/Einheit
zusätzliches Klappbett	inklusive	Pro Aufenthalt/Einheit
zusätzliche Decke	5,00 EUR	Pro Aufenthalt/Einheit
zusätzliche Dusch und Handtücher	5,00 EUR	Pro Aufenthalt/Einheit

**Weitere Informationen**

Die Verbrauchskosten ( Heizung / Wasser / Strom ) sind im Mietpreis enthalten.

Weitere Infos zu den Preisen finden sie im Mietvertrag und den Allgemeinen Geschäftsbedingungen.

---




## Kontakt


Ansprechpartner  
Familie Glowatzki

Telefon  
+49 (0)7731 8352898

Telefax  
+49 (0)7731 8352899

Wir sprechen

 deutsch  englisch  italienisch

 rumänisch

---

Wir übernehmen keine Haftung für die Richtigkeit der Angaben. Stand: 26.10.2020

---

---

URL (Detailansicht): <https://home.ferienwohnungen.de/fewo-weitblick/129747/>  
URL (dieser Druckansicht): <https://home.ferienwohnungen.de/fewo-weitblick/129747/druckansicht/>  
URL (PDF-Datei): <https://home.ferienwohnungen.de/fewo-weitblick/129747/druckansicht-129747.pdf>