



### Beschreibung der Ferienwohnung

Feudal und modern eingerichtete Ferienwohnung; \*\*\*\*-Komfort; 85 qm Wohnfläche bestehend aus Wohnzimmer mit großzügiger Schlafcouch (vollwertiges Doppelbett), Schlafzimmer mit Doppelbett, Küche, Komfortbad und Flur; 50 qm individueller Außenbereich mit großzügiger Terrasse und Sichtschutz (zählt mit 25 qm zur Wfl.); Ruhige Lage unmittelbar in der Nähe des Ortskerns; Teilseesicht vom Balkon; Spielwiese am Haus ; 5 Min. Gehzeit zum See; 3 Min. zum Wald; Weitere Infos -> Eigene Homepage

**Renovierung in:** 2013

### Lage von Bodman



Land

Deutschland

Bundesland

Baden-Württemberg

Region

Bodensee

Ort

78351 Bodman

### Beschreibung der Umgebung

Bodman liegt am westlichen Ende des Bodensees. Eingebettet in eine herrliche Hügellandschaft, angrenzend an ein ausgedehntes Naturschutzgebiet. Unter Kennern zählt diese Ecke, mit ihrer Vielzahl an seltenen Pflanzen und Vögeln, zu den schönsten des Bodensees. Es ist eine liebevolle Erholungslandschaft, die das ganze Jahr über zu entdecken lohnt (Auszug aus der Information des Verkehrsamtes).



Segeln auf dem Bodensee

### Freizeitmöglichkeiten

Angeln, Bootstouren, Fitness, Freizeitbad, Freizeitpark, Golf, Kanufahren, Kegeln, Klettern, Motorbootverleih, Mountainbiken, Radfahren, Reiten, Schwimmen, Segeln, Surfen, Surfschule, Tauchen, Tennis, Thermalbäder, Tretbootverleih, Wandern, Wasserski, Weinproben

### Besonderheiten der Ferienwohnung



Allergikergerecht



Haustiere nicht gestattet



Kinderfreundlich



Nichtraucher

## Verpflegung

Selbstverpflegung

---

### Aufteilung der Ferienwohnung

Personen

max. 4

Wohnfläche

85 qm

Zimmer

- 1 Wohnzimmer
- 1 Schlafzimmer
- 1 Badezimmer
- 1 Balkon
- 1 50 qm Terrassenbereich



Grundriss

---

### Ausstattung Innen

Extras

Fliegenschutzgitter, Fußbodenheizung, Heizung

Schlafbereich

1 Doppelbett, Bettwäsche vorhanden, Schlafsofa

Küche und Haushaltsgegenstände

Backofen, Einbauküche, Espressomaschine, Gefriermöglichkeit, Geschirrspüler, Herd, Kaffeemaschine, Kühlschrank, Staubsauger, Toaster, Wasserkocher

Bad und Sanitär

Dusche, Föhn, Handtücher vorhanden, Trockner, Waschmaschine, Wäscheständer

Kinder

1 Kinderbett, Steckdosensicherungen

Unterhaltung und Kommunikation

CD-Player, DVD-Player, Empfang deutschsprachiger TV-Programme, HIFI-Anlage, Internet, Radio, Spielesammlung, Internetzugang (WLAN)

---

### Ausstattung - Außen

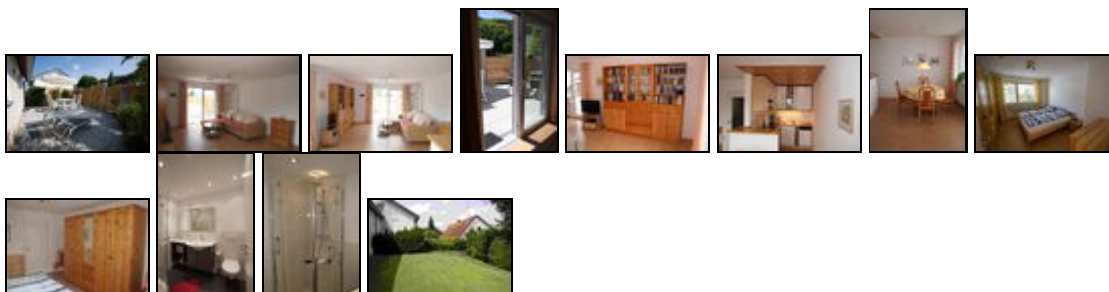
Balkon, Garten, Gartenmöbel, Liegen, Sonnenliegen, Terrasse

Zusätzlich

50 qm individueller Terrassenbereich mit Sicht- und Sonnenschutz

---

### Bilder



---

## Belegungsplan

(letzte Aktualisierung am 14.10.2020)

keine Angabe  frei  reserviert  belegt  nicht verfügbar

### Oktober 2020

KW	Mo	Di	Mi	Do	Fr	Sa	So
40				1	2	3	4
41	5	6	7	8	9	10	11
42	12	13	14	15	16	17	18
43	19	20	21	22	23	24	25
44	26	27	28	29	30	31	

### November 2020

KW	Mo	Di	Mi	Do	Fr	Sa	So
44							1
45	2	3	4	5	6	7	8
46	9	10	11	12	13	14	15
47	16	17	18	19	20	21	22
48	23	24	25	26	27	28	29
49	30						

### Dezember 2020

KW	Mo	Di	Mi	Do	Fr	Sa	So
49		1	2	3	4	5	6
50	7	8	9	10	11	12	13
51	14	15	16	17	18	19	20
52	21	22	23	24	25	26	27
53	28	29	30	31			

### Januar 2021

KW	Mo	Di	Mi	Do	Fr	Sa	So
53					1	2	3
1	4	5	6	7	8	9	10
2	11	12	13	14	15	16	17
3	18	19	20	21	22	23	24
4	25	26	27	28	29	30	31

### Februar 2021

KW	Mo	Di	Mi	Do	Fr	Sa	So
5	1	2	3	4	5	6	7
6	8	9	10	11	12	13	14
7	15	16	17	18	19	20	21
8	22	23	24	25	26	27	28

### März 2021

KW	Mo	Di	Mi	Do	Fr	Sa	So
9	1	2	3	4	5	6	7
10	8	9	10	11	12	13	14
11	15	16	17	18	19	20	21
12	22	23	24	25	26	27	28
13	29	30	31				

**April 2021**

KW	Mo	Di	Mi	Do	Fr	Sa	So
13			1	2	3	4	
14	5	6	7	8	9	10	11
15	12	13	14	15	16	17	18
16	19	20	21	22	23	24	25
17	26	27	28	29	30		

**Mai 2021**

KW	Mo	Di	Mi	Do	Fr	Sa	So
17						1	2
18	3	4	5	6	7	8	9
19	10	11	12	13	14	15	16
20	17	18	19	20	21	22	23
21	24	25	26	27	28	29	30
22	31						

**Juni 2021**

KW	Mo	Di	Mi	Do	Fr	Sa	So
22		1	2	3	4	5	6
23	7	8	9	10	11	12	13
24	14	15	16	17	18	19	20
25	21	22	23	24	25	26	27
26	28	29	30				

**Juli 2021**

KW	Mo	Di	Mi	Do	Fr	Sa	So
26			1	2	3	4	
27	5	6	7	8	9	10	11
28	12	13	14	15	16	17	18
29	19	20	21	22	23	24	25
30	26	27	28	29	30	31	

**August 2021**

KW	Mo	Di	Mi	Do	Fr	Sa	So
30							1
31	2	3	4	5	6	7	8
32	9	10	11	12	13	14	15
33	16	17	18	19	20	21	22
34	23	24	25	26	27	28	29
35	30	31					

**September 2021**

KW	Mo	Di	Mi	Do	Fr	Sa	So
35			1	2	3	4	5
36	6	7	8	9	10	11	12
37	13	14	15	16	17	18	19
38	20	21	22	23	24	25	26
39	27	28	29	30			

**Oktober 2021**

KW	Mo	Di	Mi	Do	Fr	Sa	So
39				1	2	3	

40 4 5 6 7 8 9 10  
 41 11 12 13 14 15 16 17  
 42 18 19 20 21 22 23 24  
 43 25 26 27 28 29 30 31

#### November 2021

**KW Mo Di Mi Do Fr Sa So**  
 44 1 2 3 4 5 6 7  
 45 8 9 10 11 12 13 14  
 46 15 16 17 18 19 20 21  
 47 22 23 24 25 26 27 28  
 48 29 30

#### Dezember 2021

**KW Mo Di Mi Do Fr Sa So**  
 48 1 2 3 4 5  
 49 6 7 8 9 10 11 12  
 50 13 14 15 16 17 18 19  
 51 20 21 22 23 24 25 26  
 52 27 28 29 30 31

---

### Anreisemöglichkeit nach Bodman

Von der A81 fährt man nach dem Autobahnkreuz Singen in Richtung Konstanz. Bei der Abfahrt Radolfzell biegt man links in Richtung Stockach ab. Nach ca. 2 km geht es rechts in Richtung Bodman. Im Ortseingang fahren Sie bis zu einer kleinen Kapelle. Sie biegen rechts ab (Friedhofstr) und fahren bis zur ersten Kreuzung. Dann fahren Sie links auf die Untere Schloßhalde. Lage: Linke Seite nach ca 400 m.

---

### Saisonpreise

Zeitraum	Preisminimum	Preis pro Woche	Mindest-aufenthalt
<b>Nachsaison 2020</b>			
12.09.2020 - 31.12.2020	255,00 EUR (3 Nächte) inkl. Endreinigung Der Übernachtungspreis gilt bis 4 Personen. Anreise: Sa, So	595,00 EUR	3 Nächte
<b>Standard</b>			
01.01.2021 - 01.10.2021	359,00 EUR (3 Nächte) inkl. Endreinigung (65,00 EUR) Der Übernachtungspreis gilt bis 4 Personen. Anreise: Sa	751,00 EUR	3 Nächte

### Weitere Informationen

In den aufgeführten Preisen sind sämtliche Nebenkosten wie Strom, Wasser, Abwasser, Müllabfuhr enthalten. Bei einer Kurzbuchung bis zu 6 Tagen wird für die Endreinigung und Wäsche 65,- Euro / Aufenthalt zusätzlich berechnet.

Zu den Preisen ist der derzeitige Kurtaxen-Mindestsatz von 2,50 € pro Tag und Erwachsenen (Zeitraum 01.04.-31.10.) zu entrichten.

Sie haben dadurch Anspruch auf die ECHT BODENSEE CARD.

Die Kautions beträgt 100,- € und ist mit der Restzahlung zu überweisen. Die Kautions wird mit der Rückgabe der ECHT Bodensee Karten erstattet.

---

## Kontakt

Ansprechpartner  
Herr Dr. Saretz

Telefon  
+49 (0)7622 673633

Telefax  
+49 (0)7622 673634

Mobil  
+49 (0)1511 6314100

Wir sprechen

 deutsch  englisch

---

Wir übernehmen keine Haftung für die Richtigkeit der Angaben. Stand: 26.10.2020

---

URL (Detailansicht): <https://home.ferienwohnungen.de/fewo-saretz/1128/>  
URL (dieser Druckansicht): <https://home.ferienwohnungen.de/fewo-saretz/1128/druckansicht/>  
URL (PDF-Datei): <https://home.ferienwohnungen.de/fewo-saretz/1128/druckansicht-1128.pdf>