



Herzlich willkommen in der Ferienwohnung

Beschreibung der Ferienwohnung

Herzlich willkommen in der großzügigen Ferienwohnung. Die Wohnung ist bestens ausgestattet für Familien mit Kindern. Im weitläufigen Garten mit Barfußpfad und Spielgeräten wie Rutsche und Schaukel sowie Wasserspielplatz können sich die Kinder austoben. Gerne können Sie unsere Hühner und Hasen streicheln, füttern und beobachten. Im Gras liegen, den Vögeln zuhören oder Fußball spielen, all das ist möglich. Nehmen Sie Platz am Gartenhaus und entspannen Sie im Grünen. Am Lagerfeuer klinkt ein erlebnisreicher Tag aus. Selbst an einem Regentag kommt in dem grosszügigen Wohnzimmer (30qm) keine Langeweile auf. Viel Abwechslung bieten Ihnen diverse Spiele, Spielzeug sowie Bücher für die ganze Familie.

Baujahr: 1985 **Renovierung in:** 2009

Lage von Offingen



Land
Deutschland

Bundesland
Bayern

Region
Bayerisch-Schwaben

Ort
89362 Offingen

Beschreibung der Umgebung

Rad- und Wanderwege entlang von Flussläufen und Badeseen liegen direkt am Ort. Ein 25-meter-hoher Aussichtsturm bietet eine herrliche Sicht über die Donauauen, in die schwäbische Alb und bei guter Fernsicht bis in die Alpen. Freizeitbäder finden Sie in Leipheim (12 Km) und in Neu-Ulm (30 km) Badesee "Silbersee" 3 km
Legoland 10 Km
Augsburg (Puppenkiste Altstadt)- 40 Km
Ulm (Münster/Altstadt) 30 Km,
München 100 km
Günzburg 10 km
Giengen, Tropfsteinhöhle, Steiff-Museum 35 km



Garten so weit das Auge reicht

Freizeitmöglichkeiten

Angeln, Bogenschiessen, Bootstouren, Fitness, Freizeitbad, Freizeitpark, Golf, Indoor-Spielhaus, Inline-Skaten, Kanufahren, Kartbahn, Klettern, Kutschfahrten, Nordic-Walking, Radfahren, Reiten, Sauna, Schlittschuhlaufen, Schwimmen, Shopping, Sightseeing, Surfen, Tennis, Thermalbäder, Tretbootverleih, Wandern, Wasserski, Wellness, Zoo

Zusätzlich

Wakeboarden,

Besonderheiten der Ferienwohnung

Allergikergerecht, Haustiere nicht gestattet, Kinderfreundlich, Nichtraucher

Urlaubsideen

Angelurlaub

In unserer Umgebung gibt es viele Seen und Flüsse. Genehmigungen zum Fischen können gegen Gebühr erworben werden. [Golfurlaub](#)

Unsere FEWO liegt 15 km von der Golfanlage "Schloß Klingenburg" sowie vom Golfclub Dillingen "Nusser Alm" entfernt. Tageskarten können erworben werden. [Langzeitvermieter](#)

Bei Langzeitvermietung erhalten Sie einen anderen Preis. Bitte nachfragen. Für Monteure Preis auf Anfrage. [Sport- und Aktivurlaub](#)

Die Fewo liegt in einer direkten Radler- und Wanderregion. Donauradwanderweg, Via Julia, Kammeltal-, Mindeltal-, Günztalradweg. Es gibt viele beschriftete Radwege. Vielseitiges, grenzenloses Radeln u. Wandern von leicht bis anspruchsvoll.

Verpflegung

Selbstverpflegung

Zusätzlich

Eier von freilaufenden Hühner

Aufteilung der Ferienwohnung

Personen

max. 4

Wohnfläche

90 qm

Zimmer

- 1 Wohnzimmer
- 2 Schlafzimmer
- 1 Badezimmer
- 1 Gäste-WC
- 1 Wohnküche

Grundriss



Ausstattung Innen

Extras

Fliegenschutzgitter

Schlafbereich

2 Einzelbetten, 1 Doppelbett, Bettwäsche vorhanden, Schlafsofa

Küche und Haushaltsgegenstände

4-Zonen Cerankochfeld, Backofen, Bügelbrett, Bügeleisen, Dunstabzugshaube, Eierkocher, Einbauküche, Gefrierfach, Geschirrspüler, Kaffeemaschine, Kühlschrank, Mikrowelle, Staubsauger, Toaster, Waschmaschine, Wasserkocher

Bad und Sanitär

Bidet, Föhn, Handtücher vorhanden, Badewanne, WC, Wäscheständer

Kinder

1 Kinderbett, Kinderhochstuhl, Steckdosensicherungen, Wickelaufgabe, Wickelkommode

Unterhaltung und Kommunikation

DVD-Player, Fernseher, Flachbildfernseher, HIFI-Anlage, SAT-Anlage, Spielesammlung, Internetzugang (WLAN)

Zusätzlich

Doppelbett mit Überlänge 220 cm, Bücher, Spiele, Legobausteine, DVD's

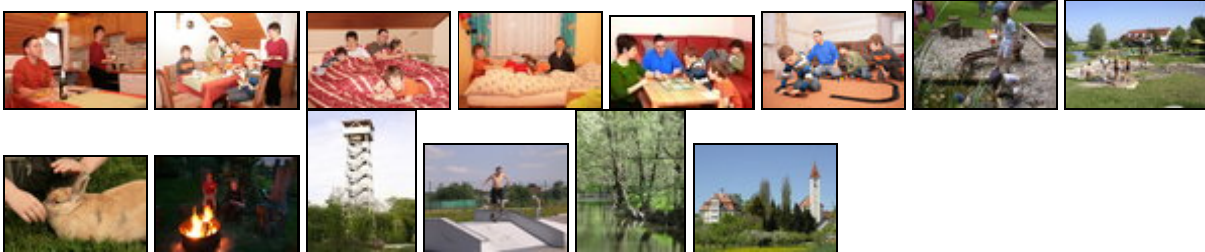
Ausstattung - Außen

Balkon, Fahrradschuppen, Feuerstelle, Garagenstellplatz für Motorräder, Garten, Gartenhaus, Gartenmöbel, Gartenteich, Grill, Liegen, PKW-Stellplatz, Sonnenliegen, Sonnenschirm, Spielplatz, Strandkorb, Terrasse

Zusätzlich

Kräutergarten, Gemüsegarten, Fussballplatz, Spielwiese, Schaukel, Rutsche, Kinderhütte

Bilder



Belegungsplan

(letzte Aktualisierung am 20.06.2018)

keine Angabe
 frei
 reserviert
 belegt
 nicht verfügbar

Dezember 2018

KW	Mo	Di	Mi	Do	Fr	Sa	So
48						1	2
49	3	4	5	6	7	8	9
50	10	11	12	13	14	15	16
51	17	18	19	20	21	22	23
52	24	25	26	27	28	29	30
1	31						

Januar 2019

KW	Mo	Di	Mi	Do	Fr	Sa	So
1		1	2	3	4	5	6
2	7	8	9	10	11	12	13
3	14	15	16	17	18	19	20
4	21	22	23	24	25	26	27
5	28	29	30	31			

Februar 2019

KW	Mo	Di	Mi	Do	Fr	Sa	So
5					1	2	3
6	4	5	6	7	8	9	10
7	11	12	13	14	15	16	17
8	18	19	20	21	22	23	24
9	25	26	27	28			

März 2019

KW	Mo	Di	Mi	Do	Fr	Sa	So
9					1	2	3
10	4	5	6	7	8	9	10
11	11	12	13	14	15	16	17
12	18	19	20	21	22	23	24

13 25 26 27 28 29 30 31

April 2019

KW	Mo	Di	Mi	Do	Fr	Sa	So
14	1	2	3	4	5	6	7
15	8	9	10	11	12	13	14
16	15	16	17	18	19	20	21
17	22	23	24	25	26	27	28
18	29	30					

Mai 2019

KW	Mo	Di	Mi	Do	Fr	Sa	So
18			1	2	3	4	5
19	6	7	8	9	10	11	12
20	13	14	15	16	17	18	19
21	20	21	22	23	24	25	26
22	27	28	29	30	31		

Juni 2019

KW	Mo	Di	Mi	Do	Fr	Sa	So
22						1	2
23	3	4	5	6	7	8	9
24	10	11	12	13	14	15	16
25	17	18	19	20	21	22	23
26	24	25	26	27	28	29	30

Juli 2019

KW	Mo	Di	Mi	Do	Fr	Sa	So
27	1	2	3	4	5	6	7
28	8	9	10	11	12	13	14
29	15	16	17	18	19	20	21
30	22	23	24	25	26	27	28
31	29	30	31				

August 2019

KW	Mo	Di	Mi	Do	Fr	Sa	So
31				1	2	3	4
32	5	6	7	8	9	10	11
33	12	13	14	15	16	17	18
34	19	20	21	22	23	24	25
35	26	27	28	29	30	31	

September 2019

KW	Mo	Di	Mi	Do	Fr	Sa	So
35							1
36	2	3	4	5	6	7	8
37	9	10	11	12	13	14	15
38	16	17	18	19	20	21	22
39	23	24	25	26	27	28	29
40	30						

Oktober 2019

KW	Mo	Di	Mi	Do	Fr	Sa	So
----	----	----	----	----	----	----	----

40		1	2	3	4	5	6
41	7	8	9	10	11	12	13
42	14	15	16	17	18	19	20
43	21	22	23	24	25	26	27
44	28	29	30	31			

November 2019

KW	Mo	Di	Mi	Do	Fr	Sa	So
44					1	2	3
45	4	5	6	7	8	9	10
46	11	12	13	14	15	16	17
47	18	19	20	21	22	23	24
48	25	26	27	28	29	30	

Dezember 2019

KW	Mo	Di	Mi	Do	Fr	Sa	So
48							1
49	2	3	4	5	6	7	8
50	9	10	11	12	13	14	15
51	16	17	18	19	20	21	22
52	23	24	25	26	27	28	29
1	30	31					

Januar 2020

KW	Mo	Di	Mi	Do	Fr	Sa	So
1			1	2	3	4	5
2	6	7	8	9	10	11	12
3	13	14	15	16	17	18	19
4	20	21	22	23	24	25	26
5	27	28	29	30	31		

Februar 2020

KW	Mo	Di	Mi	Do	Fr	Sa	So
5						1	2
6	3	4	5	6	7	8	9
7	10	11	12	13	14	15	16
8	17	18	19	20	21	22	23
9	24	25	26	27	28	29	

Anreisemöglichkeit nach Offingen

- Von der A8 Ausfahrt Günzburg weiter auf der B 16 Richtung Günzburg
- nach dem Tunnel an der Ausfahrt "Günzburg Mitte" abfahren
- an der Ampel links abbiegen Richtung Burgau (B 10)
- kurz nach dem Ortsende Günzburg links abbiegen Richtung Offingen

In Offingen immer der Vorfahrtstrasse folgen (Richtung Gundremmingen)
nach der Bahnunterführung rechts (nach ehemaliger Tankstelle)
- an der nächsten Querstrasse rechts abbiegen

mit der Bahn Stuttgart-München Bahnhof Offingen

Saisonpreise

Zeitraum	Preisminimum	Preis pro Woche	Mindest-aufenthalt
Jan. - Dez. 2018			
01.01.2018 - 31.12.2018	120,00 EUR (2 Nächte) inkl. Endreinigung Der Übernachtungspreis gilt bis 2 Personen. Je weitere Person, Aufschlag 20,00 EUR pro Nacht. Anreise: täglich	420,00 EUR	2 Nächte
Standard			
01.01.2019 - 01.12.2019	120,00 EUR (2 Nächte) inkl. Endreinigung Der Übernachtungspreis gilt bis 2 Personen. Je weitere Person, Aufschlag 10,00 EUR pro Nacht. Anreise: täglich	420,00 EUR	2 Nächte

Weitere Informationen

Preise bei einem Aufenthalt ab 7 Tagen 80 Euro für 4 Personen.
Bettwäsche, Handtücher und Endreinigung ist im Preis enthalten.

Hauptsaison Juli und August


An- und Abreise Samstag
Mindestaufenthalt 7 Tage

Kontakt

Ansprechpartnerin
Frau Christina Wittmann

Telefon
+49 (0)8224 7595

Wir sprechen

 englisch

Wir übernehmen keine Haftung für die Richtigkeit der Angaben. Stand: 15.12.2018

URL (Detailansicht): <https://home.ferienwohnungen.de/fewo-erlebnisgartende/12947/>
URL (dieser Druckansicht): <https://home.ferienwohnungen.de/fewo-erlebnisgartende/12947/druckansicht/>
URL (PDF-Datei): <https://home.ferienwohnungen.de/fewo-erlebnisgartende/12947/druckansicht-12947.pdf>