



Das frisch renovierte Wohnzimmer

### Beschreibung der Ferienwohnung

Während Ihres Urlaubs könnte dies Ihr neues Zuhause sein. Es erwartet Sie eine 2017 teilrenovierte Wohnung. Dabei wurde besonders Wert auf natürliche Baumaterialien gelegt. Holz-, Stein-, und Korkfußböden sowie Lehmfarben für die Wandanstriche. In 3 Schlafzimmern (1DZ, 2EZ) davon ein EZ mit Fernseher, einem großen Wohn/Essbereich mit Kachelofen und großem TV und Balkon sowie einer großen Wohnküche, können Sie sich vom Wohnkomfort überzeugen. Hier ist genug Platz um nach einem erlebnisreichen Tag gemeinsam zu kochen und je nach Saison, liefert mein Biogarten die passenden Kräuter dazu. Falls Sie mal Lust auf Grillen haben, so können Sie gerne, nach Absprache, den Grillplatz nutzen.

**Baujahr:** 1969 **Renovierung in:** 2017

### Lage von Waxweiler



#### Land

Deutschland

#### Bundesland

Rheinland-Pfalz

#### Region

Eifel, Südeifel

#### Ort

54649 Waxweiler

### Beschreibung der Umgebung

Waxweiler liegt im NaturWanderpark delux. Die einzigartige Fauna und Flora lädt Sie zum grenzenlosen Wandererlebnis auf 23 Premiumrundwanderwegen mit insgesamt 400 km Wegstrecke ein. Sehenswert sind auch die Burgen und Schlösser wie z.B. Burg Rittersdorf, Burg Neuerburg, Schloss Hamm, Schloss Weilerbach, alle im Umkreis von ca. 30 km.

Auch die römische Vergangenheit ist überall zu bestaunen, im Museum Waleswiler in Waxweiler, der Villa Otrang in Fliessen oder der Porta Nigra in Trier, der ältesten Stadt Deutschlands. Wer in die Welt vor 400 Millionen Jahren eintauchen möchte, der sollte unbedingt das Devonium in Waxweiler besuchen.

Da wir Grenznah zu Luxemburg und Belgien liegen, lohnt sich auch ein Besuch von Echternach, Luxemburg Stadt, dem Müllertal und Vianden.

Auf unserem sehr gut ausgebauten Fahrradweg können Sie ins benachbarte Belgien radeln. Der Weg führt Sie über die alten Bahntrasse bis Waimers und Aachen.

Natürlich kann man auch golfen, klettern, schwimmen und angeln.



Waxweiler- Unser Dorf hat Zukunft-2012

### Freizeitmöglichkeiten

Angeln, Fitness, Freizeitbad, Inline-Skaten, Kanufahren, Kegeln, Mountainbiken, Nordic Walking, Radfahren, Reiten, Schwimmen, Ski-Langlauf, Wandern, Zoo

#### Zusätzlich

Kochen

---

## Besonderheiten der Ferienwohnung

 Allergikergesund,  Haustiere nicht gestattet,  Kinderfreundlich,  Nichtraucher

---

## Urlaubs idee

### Angelurlaub

wenn Sie im Besitz eines Fischereischeines sind können sie in der gegenüber liegenden Gaststätte einen Angelschein erwerben und damit in den ausgewiesenen Abschnitten in der Prüm angeln. Von der Ferienwohnung sind sie in 5 Gehminuten an der Prüm.

---

## Verpflegung

Selbstverpflegung

---

## Aufteilung der Ferienwohnung

### Personen

max. 4

### Wohnfläche

120 qm

### Zimmer

- 1 Wohnzimmer
- 3 Schlafzimmer
- 1 Badezimmer

Grundriss



---

## Ausstattung Innen

### Extras

Heizung, Kamin/Ofen

### Schlafbereich

2 Einzelbetten, 1 Doppelbett, Bettwäsche vorhanden

### Küche und Haushaltsgegenstände

Backofen, Bügeleisen, Einbauküche, Gefriermöglichkeit, Geschirrspüler, Herd, Kaffeemaschine, Kühlschrank, Staubsauger, Toaster, Wasserkocher

### Bad und Sanitär

Badewanne, Dusche, Föhn, Handtücher vorhanden, WC, Wäscheständer

### Kinder

1 Kinderbett, Kinderhochstuhl, Wickelaufgabe

### Unterhaltung und Kommunikation

CD-Player, DVD-Player, Empfang deutschsprachiger TV-Programme, HIFI-Anlage, Internet, Radio, Spielesammlung, Telefon, Internetzugang (WLAN)

### Zusätzlich

im Herzen der wohnung steht ein großer Kachelofen.

---

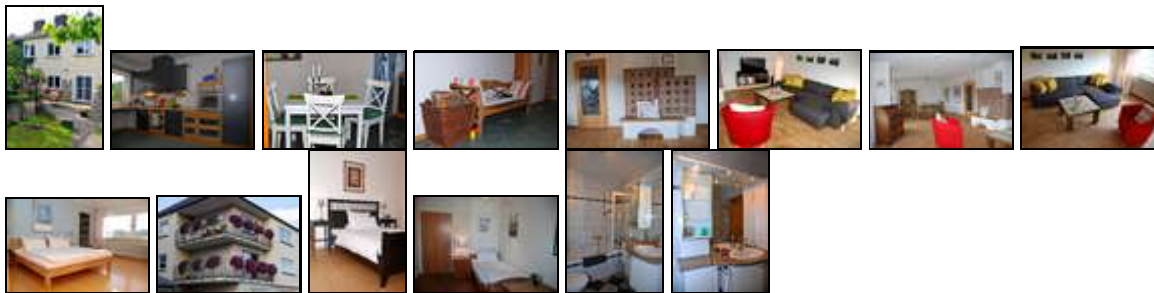
## Ausstattung - Außen

Balkon, Gartenmöbel

### Zusätzlich

Gartennutzung auf Anfrage, Parkplatz, abschließbare Garage für Fahrräder und Motorräder

## Bilder



## Belegungsplan

(letzte Aktualisierung am 23.10.2020)

keine Angabe 
  frei 
  reserviert 
  belegt 
  nicht verfügbar

### Oktober 2020

KW	Mo	Di	Mi	Do	Fr	Sa	So
40			1	2	3	4	
41	5	6	7	8	9	10	11
42	12	13	14	15	16	17	18
43	19	20	21	22	23	24	25
44	26	27	28	29	30	31	

### November 2020

KW	Mo	Di	Mi	Do	Fr	Sa	So
44							1
45	2	3	4	5	6	7	8
46	9	10	11	12	13	14	15
47	16	17	18	19	20	21	22
48	23	24	25	26	27	28	29
49	30						

### Dezember 2020

KW	Mo	Di	Mi	Do	Fr	Sa	So
49		1	2	3	4	5	6
50	7	8	9	10	11	12	13
51	14	15	16	17	18	19	20
52	21	22	23	24	25	26	27
53	28	29	30	31			

### Januar 2021

KW	Mo	Di	Mi	Do	Fr	Sa	So
53				1	2	3	
1	4	5	6	7	8	9	10
2	11	12	13	14	15	16	17
3	18	19	20	21	22	23	24
4	25	26	27	28	29	30	31

### Februar 2021

KW	Mo	Di	Mi	Do	Fr	Sa	So
5	1	2	3	4	5	6	7
6	8	9	10	11	12	13	14
7	15	16	17	18	19	20	21

**März 2021**

KW	Mo	Di	Mi	Do	Fr	Sa	So
9	1	2	3	4	5	6	7
10	8	9	10	11	12	13	14
11	15	16	17	18	19	20	21
12	22	23	24	25	26	27	28
13	29	30	31				

**April 2021**

KW	Mo	Di	Mi	Do	Fr	Sa	So
13			1	2	3	4	
14	5	6	7	8	9	10	11
15	12	13	14	15	16	17	18
16	19	20	21	22	23	24	25
17	26	27	28	29	30		

**Mai 2021**

KW	Mo	Di	Mi	Do	Fr	Sa	So
17					1	2	
18	3	4	5	6	7	8	9
19	10	11	12	13	14	15	16
20	17	18	19	20	21	22	23
21	24	25	26	27	28	29	30
22	31						

**Juni 2021**

KW	Mo	Di	Mi	Do	Fr	Sa	So
22		1	2	3	4	5	6
23	7	8	9	10	11	12	13
24	14	15	16	17	18	19	20
25	21	22	23	24	25	26	27
26	28	29	30				

**Juli 2021**

KW	Mo	Di	Mi	Do	Fr	Sa	So
26			1	2	3	4	
27	5	6	7	8	9	10	11
28	12	13	14	15	16	17	18
29	19	20	21	22	23	24	25
30	26	27	28	29	30	31	

**August 2021**

KW	Mo	Di	Mi	Do	Fr	Sa	So
30							1
31	2	3	4	5	6	7	8
32	9	10	11	12	13	14	15
33	16	17	18	19	20	21	22
34	23	24	25	26	27	28	29
35	30	31					

**September 2021**

KW	Mo	Di	Mi	Do	Fr	Sa	So
35			1	2	3	4	5
36	6	7	8	9	10	11	12
37	13	14	15	16	17	18	19
38	20	21	22	23	24	25	26
39	27	28	29	30			

#### Oktober 2021

KW	Mo	Di	Mi	Do	Fr	Sa	So
39				1	2	3	
40	4	5	6	7	8	9	10
41	11	12	13	14	15	16	17
42	18	19	20	21	22	23	24
43	25	26	27	28	29	30	31

#### November 2021

KW	Mo	Di	Mi	Do	Fr	Sa	So
44	1	2	3	4	5	6	7
45	8	9	10	11	12	13	14
46	15	16	17	18	19	20	21
47	22	23	24	25	26	27	28
48	29	30					

#### Dezember 2021

KW	Mo	Di	Mi	Do	Fr	Sa	So
48			1	2	3	4	5
49	6	7	8	9	10	11	12
50	13	14	15	16	17	18	19
51	20	21	22	23	24	25	26
52	27	28	29	30	31		

---

### Saisonpreise

Zeitraum	Preisminimum	Preis pro Woche	Mindest-aufenthalt
Standard			
01.10.2020 - 01.10.2021	320,00 EUR (4 Nächte) inkl. Endreinigung (60,00 EUR) Der Übernachtungspreis gilt bis 4 Personen. Anreise: täglich	515,00 EUR	4 Nächte

### Weitere Informationen

Die durch die Gemeinde festgesetzte Touristensteuer beträgt zur Zeit € 1,00 pro Person und Nacht. Sie wird nur für Erwachsene ab 18 Jahren erhoben!

---

### Kontakt

Ansprechpartnerin  
Frau Marianne Brandt

Telefon

+49 (0)6554 1212

Mobil

+49 (0)175 5982888

Wir sprechen

 deutsch  englisch

---

Wir übernehmen keine Haftung für die Richtigkeit der Angaben. Stand: 26.10.2020

---

URL (Detailansicht): <https://home.ferienwohnungen.de/fewo-eifel-mittendrin/99186/>  
URL (dieser Druckansicht): <https://home.ferienwohnungen.de/fewo-eifel-mittendrin/99186/druckansicht/>  
URL (PDF-Datei): <https://home.ferienwohnungen.de/fewo-eifel-mittendrin/99186/druckansicht-99186.pdf>