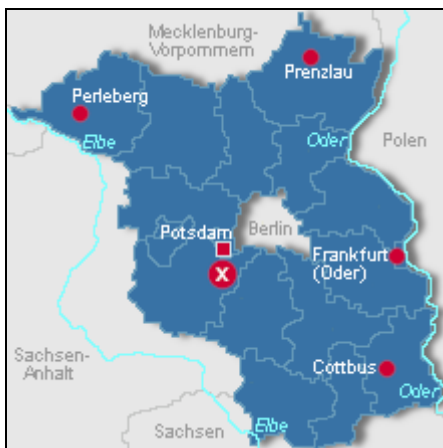


Beschreibung der Ferienwohnung

Die Wohnung liegt in der 2.Etage einer Villa und ist 98 qm groß. Im Wohnzimmer befindet sich ein Kamin , ein wunderschöner großer Esstisch und ein XXL Sofa zum Relaxen. Außerdem ein Balkon, Fernseher mit Sky-Programmen. Das Master Schlafzimmer hat ein großes Bett 180x200, Fernseher, Schrank, Kommode und Schreibtisch , Internetanschluss. Das 2 te Schlafzimmer hat ein 140x200 Bett und ein amerikanischen Schrank und Spielecke (Kinder). Das Bad ist sehr hell mit Fenster , Badewanne und Handtuchwärmer. Die Küche ist voll ausgestattet mit Kühlschrank/Gefrierfach, Geschirrspüler, Herd und viel Inventar. Auch eine De Longhi Kaffeemaschine. Die Ferienwohnung ist neu eingerichtet und bietet Schlafplätze für 6 Personen. Gerne bieten wir für Sie unseren persönlichen Service: Einkaufsservice, Prosecco/Sekt zur Begrüßung oder /und ein Obstkorb, Restaurantsreservierung oder Buchung von Veranstaltungen /Besuche Ihrer Wahl
Wir freuen uns auf Sie!

Baujahr: 1905 **Renovierung in:** 2014

Lage von Nuthetal



Land
Deutschland

Bundesland
Brandenburg

Region
Potsdam-Mittelmark

Ort
14558 Nuthetal

Beschreibung der Umgebung

Sie wohnen mitten in der Natur , umgeben voll den Nuthewiesen, Wäldern und der Nuthe (Fluss). Sie können Spaziergänge unternehmen oder einen der anliegenden Reiterhöfe besuchen, zu Fuß erreichen Sie in 3 min Apotheke, Restaurants, ReWe, Aldi, Post, in 10 min sind Sie im Sterncenter Potsdam. In die Innenstadt Potsdam brauchen Sie 15 min, nach Sanssouci und anderen Sehenswürdigkeiten, Strandbädern , der Weißen Flotte und vieles mehr. 7 min zum Bahnhof /Bahnstrecke Dessau-Berlin, Regionalbuslinien, in 3 min zur Autobahnauffahrt/Anschluss A115 Berliner Ring oder Landstraße L78, 40 min zum Potsdamer Platz mit all seinen Unterhaltungsmöglichkeiten, Musicals, Spielcasino, Restaurants, 30 min zum KuDamm/KaDeWe

Freizeitmöglichkeiten

Angeln, Fitness, Mountainbiken, Radfahren, Reiten, Shopping, Wandern

Verpflegung

Brötchendienst, Selbstverpflegung

Aufteilung der Ferienwohnung

Personen

max. 8

Wohnfläche

98 qm

Zimmer

- 1 Wohnzimmer
- 2 Schlafzimmer
- 1 Badezimmer
- 1 küche

Ausstattung Innen

Extras

Fliegenschutzgitter, Heizung, Kamin/Ofen

Schlafbereich

1 Einzelbett, 2 Doppelbetten, Bettwäsche auf Anfrage, Bettwäsche vorhanden, Schlafsofa

Küche und Haushaltsgegenstände

Bügeleisen, Einbauküche, Espressomaschine, Gefriermöglichkeit, Geschirrspüler, Herd, Kaffeemaschine, Kühlschrank, Staubsauger, Toaster, Wasserkocher

Bad und Sanitär

Badewanne, Dusche, Handtücher vorhanden, WC

Kinder

1 Kinderbett

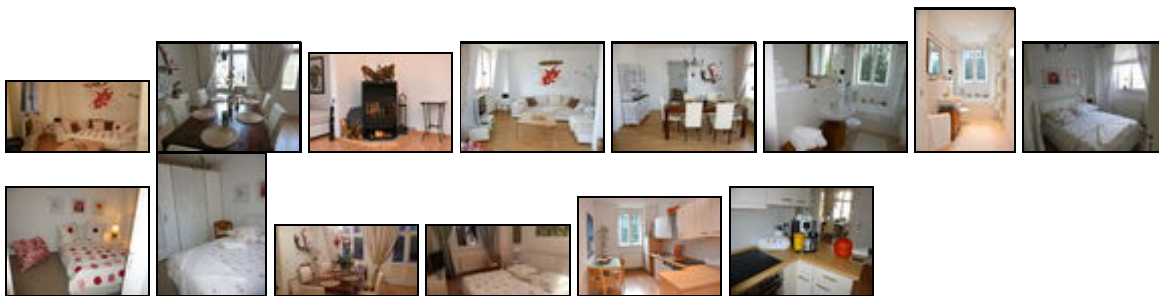
Unterhaltung und Kommunikation

Blu-Ray-Player, DVD-Player, Empfang deutschsprachiger TV-Programme, Internet, Internetzugang (WLAN)

Ausstattung - Außen

Balkon

Bilder



Belegungsplan

(letzte Aktualisierung am 28.09.2020)

□ keine Angabe ■ frei ■ reserviert ■ belegt ■ nicht verfügbar

Oktober 2020

KW	Mo	Di	Mi	Do	Fr	Sa	So
40			1	2	3	4	
41	5	6	7	8	9	10	11
42	12	13	14	15	16	17	18
43	19	20	21	22	23	24	25
44	26	27	28	29	30	31	

November 2020

KW	Mo	Di	Mi	Do	Fr	Sa	So
44							1
45	2	3	4	5	6	7	8
46	9	10	11	12	13	14	15
47	16	17	18	19	20	21	22
48	23	24	25	26	27	28	29
49	30						

Dezember 2020

KW	Mo	Di	Mi	Do	Fr	Sa	So
49		1	2	3	4	5	6
50	7	8	9	10	11	12	13
51	14	15	16	17	18	19	20
52	21	22	23	24	25	26	27
53	28	29	30	31			

Januar 2021

KW	Mo	Di	Mi	Do	Fr	Sa	So
53					1	2	3
1	4	5	6	7	8	9	10
2	11	12	13	14	15	16	17
3	18	19	20	21	22	23	24
4	25	26	27	28	29	30	31

Februar 2021

KW	Mo	Di	Mi	Do	Fr	Sa	So
5	1	2	3	4	5	6	7
6	8	9	10	11	12	13	14
7	15	16	17	18	19	20	21
8	22	23	24	25	26	27	28

März 2021

KW	Mo	Di	Mi	Do	Fr	Sa	So
9	1	2	3	4	5	6	7
10	8	9	10	11	12	13	14
11	15	16	17	18	19	20	21
12	22	23	24	25	26	27	28
13	29	30	31				

April 2021

KW	Mo	Di	Mi	Do	Fr	Sa	So
13				1	2	3	4
14	5	6	7	8	9	10	11
15	12	13	14	15	16	17	18
16	19	20	21	22	23	24	25
17	26	27	28	29	30		

Mai 2021

KW	Mo	Di	Mi	Do	Fr	Sa	So
17						1	2
18	3	4	5	6	7	8	9

19 10 11 12 13 14 15 16
20 17 18 19 20 21 22 23
21 24 25 26 27 28 29 30
22 31

Juni 2021

KW Mo Di Mi Do Fr Sa So
22 1 2 3 4 5 6
23 7 8 9 10 11 12 13
24 14 15 16 17 18 19 20
25 21 22 23 24 25 26 27
26 28 29 30

Juli 2021

KW Mo Di Mi Do Fr Sa So
26 1 2 3 4
27 5 6 7 8 9 10 11
28 12 13 14 15 16 17 18
29 19 20 21 22 23 24 25
30 26 27 28 29 30 31

August 2021

KW Mo Di Mi Do Fr Sa So
30 1
31 2 3 4 5 6 7 8
32 9 10 11 12 13 14 15
33 16 17 18 19 20 21 22
34 23 24 25 26 27 28 29
35 30 31

September 2021

KW Mo Di Mi Do Fr Sa So
35 1 2 3 4 5
36 6 7 8 9 10 11 12
37 13 14 15 16 17 18 19
38 20 21 22 23 24 25 26
39 27 28 29 30

Oktober 2021

KW Mo Di Mi Do Fr Sa So
39 1 2 3
40 4 5 6 7 8 9 10
41 11 12 13 14 15 16 17
42 18 19 20 21 22 23 24
43 25 26 27 28 29 30 31

November 2021

KW Mo Di Mi Do Fr Sa So
44 1 2 3 4 5 6 7
45 8 9 10 11 12 13 14
46 15 16 17 18 19 20 21
47 22 23 24 25 26 27 28
48 29 30

Dezember 2021

KW	Mo	Di	Mi	Do	Fr	Sa	So
48			1	2	3	4	5
49	6	7	8	9	10	11	12
50	13	14	15	16	17	18	19
51	20	21	22	23	24	25	26
52	27	28	29	30	31		

Saisonpreise

Zeitraum	Preisminimum	Preis pro Woche	Mindest-aufenthalt
Standard			
01.10.2020 - 01.10.2021	285,00 EUR (2 Nächte) inkl. Endreinigung (45,00 EUR) Der Übernachtungspreis gilt bis 2 Personen. Je weitere Person, Aufschlag 35,00 EUR pro Nacht. Anreise: täglich	885,00 EUR	2 Nächte

Kontakt

Ansprechpartnerin
Frau Sylvia Heinemann

Telefon
+49 (0)178 8866882

Wir übernehmen keine Haftung für die Richtigkeit der Angaben. Stand: 26.10.2020

URL (Detailansicht): <https://home.ferienwohnungen.de/ferienwohnung-bella-potsdam/38860/>
URL (dieser Druckansicht): <https://home.ferienwohnungen.de/ferienwohnung-bella-potsdam/38860/druckansicht/>
URL (PDF-Datei): <https://home.ferienwohnungen.de/ferienwohnung-bella-potsdam/38860/druckansicht-38860.pdf>