



### Beschreibung der Ferienwohnung

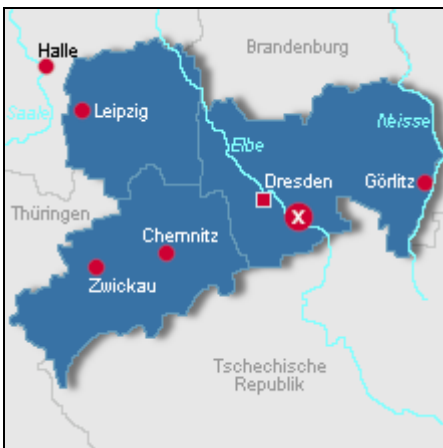
FeWo 2 Personen, 55 m<sup>2</sup>

Die Ferienwohnung, befindet sich in der Sächsischen Schweiz und liegt direkt am Elbufer. Die Wohnung, im 1. Stock eines aus 3 Häusern bestehenden Wohnkomplexes, wurde 1995 erbaut und 2006 erstmals als Ferienwohnung von unseren Gästen genutzt. Die Wohnung verfügt über einen sehr hellen und offenen Wohnbereich mit Eßecke für 4 Personen sowie einer Relaxcouch. Die FeWo mit Fußbodenheizg. wurde im Eingangs- u. Wohnber. mit Parkettfußboden ausgestattet.

**Baujahr:** 1995 **Renovierung in:** 2016

gemütliche Sitzecke Wohnzimmer

### Lage von Stadt Wehlen



Land  
Deutschland

Bundesland  
Sachsen

Region  
Sächsische Schweiz

Ort  
01829 Stadt Wehlen

### Beschreibung der Umgebung

Stadt Wehlen liegt im Landschaftsschutzgebiet und am Eingang zum Nationalpark Sächsische Schweiz, ca. 25 km elbaufwärts von der Landeshauptstadt Dresden entfernt und ist seit langem ein anerkannter Erholungsort mit 1769 Einwohner. Malerisch an der Elbe gelegen wird der Ort geteilt: rechtselbig liegt die Stadt und der Ortsteil Zeichen, linkselbig der Ortsteil Pötzscha mit Bahnhof und Erlebnisbad, verbunden nur über die Fähre.



Blick auf Stadt Wehlen



### Freizeitmöglichkeiten

Angeln, Bootstouren, Bowling, Fitness, Freizeitbad, Klettern, Motorbootverleih, Nordic Walking, Radfahren, Reiten, Schwimmen, Shopping, Wandern, Weinproben, Wellness, Zoo

#### Zusätzlich

Bootstouren auf der Elbe

### Besonderheiten der Ferienwohnung

 Haustiere auf Anfrage,  Nichtraucher

---

## Verpflegung

Selbstverpflegung

Zusätzlich

Bäcker in der Nähe

---

## Aufteilung der Ferienwohnung

Personen

max. 3

Wohnfläche

55 qm

Zimmer

- 1 Wohnzimmer
- 1 Schlafzimmer
- 1 Badezimmer
- 1 Abstellkammer
- 1 Küche
- 1 Kellerraum



---

## Ausstattung Innen

Extras

Fußbodenheizung

Schlafbereich

1 Doppelbett, Bettwäsche vorhanden

Küche und Haushaltsgegenstände

Backofen, Einbauküche, Gefriermöglichkeit, Herd, Kaffeemaschine, Kühlschrank, Mikrowelle, Staubsauger, Toaster, Wasserkocher

Bad und Sanitär

Badewanne, Föhn, Handtücher nicht vorhanden, WC

Kinder

1 Kinderbett

Unterhaltung und Kommunikation

CD-Player, HIFI-Anlage, Radio

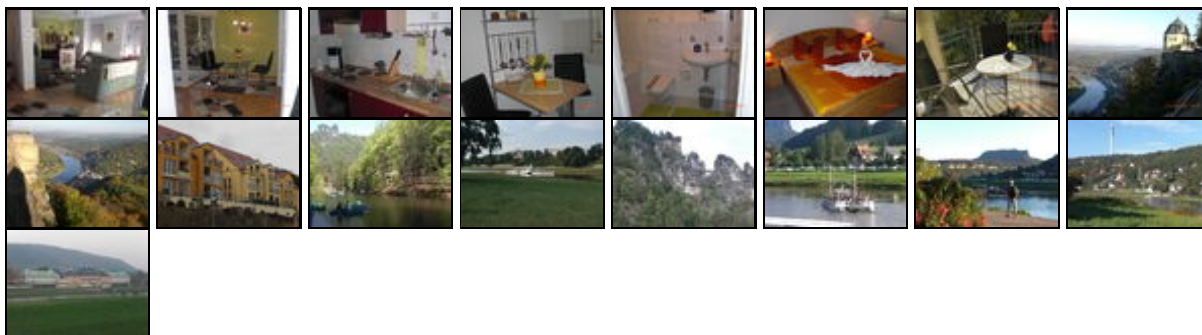
---

## Ausstattung - Außen

Balkon, Fahrradschuppen, Garage, Gartenmöbel

---

## Bilder



---

## Belegungsplan

(letzte Aktualisierung am 27.08.2020)

keine Angabe  frei  reserviert  belegt  nicht verfügbar

### Oktober 2020

KW	Mo	Di	Mi	Do	Fr	Sa	So
40				1	2	3	4
41	5	6	7	8	9	10	11
42	12	13	14	15	16	17	18
43	19	20	21	22	23	24	25
44	26	27	28	29	30	31	

### November 2020

KW	Mo	Di	Mi	Do	Fr	Sa	So
44							1
45	2	3	4	5	6	7	8
46	9	10	11	12	13	14	15
47	16	17	18	19	20	21	22
48	23	24	25	26	27	28	29
49	30						

### Dezember 2020

KW	Mo	Di	Mi	Do	Fr	Sa	So
49		1	2	3	4	5	6
50	7	8	9	10	11	12	13
51	14	15	16	17	18	19	20
52	21	22	23	24	25	26	27
53	28	29	30	31			

### Januar 2021

KW	Mo	Di	Mi	Do	Fr	Sa	So
53					1	2	3
1	4	5	6	7	8	9	10
2	11	12	13	14	15	16	17
3	18	19	20	21	22	23	24
4	25	26	27	28	29	30	31

### Februar 2021

KW	Mo	Di	Mi	Do	Fr	Sa	So
5	1	2	3	4	5	6	7
6	8	9	10	11	12	13	14
7	15	16	17	18	19	20	21
8	22	23	24	25	26	27	28

### März 2021

KW	Mo	Di	Mi	Do	Fr	Sa	So
9	1	2	3	4	5	6	7
10	8	9	10	11	12	13	14
11	15	16	17	18	19	20	21
12	22	23	24	25	26	27	28
13	29	30	31				

**April 2021**

KW	Mo	Di	Mi	Do	Fr	Sa	So
13			1	2	3	4	
14	5	6	7	8	9	10	11
15	12	13	14	15	16	17	18
16	19	20	21	22	23	24	25
17	26	27	28	29	30		

**Mai 2021**

KW	Mo	Di	Mi	Do	Fr	Sa	So
17						1	2
18	3	4	5	6	7	8	9
19	10	11	12	13	14	15	16
20	17	18	19	20	21	22	23
21	24	25	26	27	28	29	30
22	31						

**Juni 2021**

KW	Mo	Di	Mi	Do	Fr	Sa	So
22		1	2	3	4	5	6
23	7	8	9	10	11	12	13
24	14	15	16	17	18	19	20
25	21	22	23	24	25	26	27
26	28	29	30				

**Juli 2021**

KW	Mo	Di	Mi	Do	Fr	Sa	So
26			1	2	3	4	
27	5	6	7	8	9	10	11
28	12	13	14	15	16	17	18
29	19	20	21	22	23	24	25
30	26	27	28	29	30	31	

**August 2021**

KW	Mo	Di	Mi	Do	Fr	Sa	So
30							1
31	2	3	4	5	6	7	8
32	9	10	11	12	13	14	15
33	16	17	18	19	20	21	22
34	23	24	25	26	27	28	29
35	30	31					

**September 2021**

KW	Mo	Di	Mi	Do	Fr	Sa	So
35			1	2	3	4	5
36	6	7	8	9	10	11	12
37	13	14	15	16	17	18	19
38	20	21	22	23	24	25	26
39	27	28	29	30			

**Oktober 2021**

KW	Mo	Di	Mi	Do	Fr	Sa	So
39				1	2	3	

40 4 5 6 7 8 9 10  
 41 11 12 13 14 15 16 17  
 42 18 19 20 21 22 23 24  
 43 25 26 27 28 29 30 31

**November 2021**

**KW Mo Di Mi Do Fr Sa So**  
 44 1 2 3 4 5 6 7  
 45 8 9 10 11 12 13 14  
 46 15 16 17 18 19 20 21  
 47 22 23 24 25 26 27 28  
 48 29 30

**Dezember 2021**

**KW Mo Di Mi Do Fr Sa So**  
 48 1 2 3 4 5  
 49 6 7 8 9 10 11 12  
 50 13 14 15 16 17 18 19  
 51 20 21 22 23 24 25 26  
 52 27 28 29 30 31

**Anreisemöglichkeit nach Stadt Wehlen**

Fahren Sie auf die A17 Richtung Pirna - Abfahrt Copitz/Graupa 3. Abfahrt in Pirna), biegen Sie nach links Richtung Bastei ab und folgen Sie der Beschilderung nach Stadt Wehlen.

**Saisonpreise**

Zeitraum	Preisminimum	Preis pro Woche	Mindest-aufenthalt
Standard			
01.10.2020 - 01.10.2021	228,00 EUR (4 Nächte) inkl. Endreinigung Der Übernachtungspreis gilt bis 2 Personen. Je weitere Person, Aufschlag 12,00 EUR pro Nacht. Anreise: Sa, So	399,00 EUR	4 Nächte

**Optionale Zusatzleistungen**

Bezeichnung	Preis	Berechnung
Aufbettung	12,00 EUR	Pro Nacht/Einheit

**Weitere Informationen**

Kinder zahlen bis 13,99 Jahre (vollend.) 10 €/Nacht

**Kontakt**

Ansprechpartnerin  
 Frau Kostmann

Telefon

+49 (0)3501 525904

Telefax

+49 (0)3501 442511

Mobil

+49 (0)173 9790175

Wir sprechen



deutsch

---

Wir übernehmen keine Haftung für die Richtigkeit der Angaben. Stand: 26.10.2020

---

URL (Detailansicht): <https://home.ferienwohnungen.de/ferienidylle/10956/>

URL (dieser Druckansicht): <https://home.ferienwohnungen.de/ferienidylle/10956/druckansicht/>

URL (PDF-Datei): <https://home.ferienwohnungen.de/ferienidylle/10956/druckansicht-10956.pdf>