



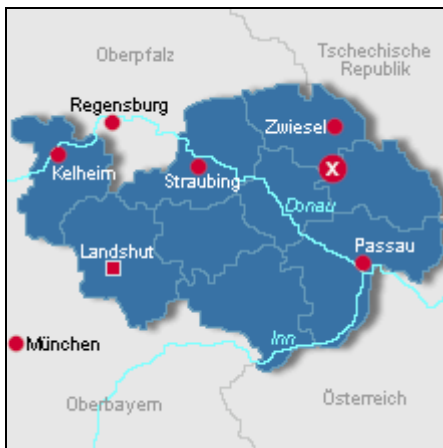
Ferienhaus Breit

### Beschreibung des Ferienhauses

Unser Ferienhaus im ländlichen Stil, komfortabel eingerichtet, hat zwei Schlafzimmer, eine große Wohnküche, Sat-TV, WC /Dusche und Balkon. Rauchen auf dem Balkon erlaubt.

**Baujahr:** 1997 **Renovierung in:** 2019

### Lage von Eppenschlag



Land  
Deutschland

Bundesland  
Bayern

Region  
Bayerischer Wald

Ort  
D-94536 Eppenschlag

### Beschreibung der Umgebung

Eppenschlag ist ein idealer Ausgangspunkt für erlebnisreiche Ausflüge in die Umgebung: Nationalpark Bayerischer Wald mit Tierfreigelände, die Berge Arber, Rachel, Lusen, sowie die Dreiflüssestadt Passau.



Sehr ruhiges Bauerndorf

### Freizeitmöglichkeiten

Angeln, Bogenschießen, Fitness, Freizeitbad, Freizeitpark, Golf, Kanufahren, Kartbahn, Kegeln, Klettern, Kutschfahrten, Minigolf, Mountainbiken, Nordic Walking, Radfahren, Reiten, Rodeln, Sauna, Schneeschuhwandern, Schwimmen, Shopping, Ski-Langlauf, Skifahren, Snowboarden, Sommer-Rodelbahn, Tennis, Thermalbäder, Wandern

### Besonderheiten des Ferienhauses



Haustiere auf Anfrage,



Kinderfreundlich,



Nichtraucher

---

## Urlaubsidee

Alleinlage - Ruhe

Das Ferienhaus ist am Ortsende eines kleinen Bauerndorfes. Der nächste Nachbar ist ca. 100 m entfernt. In Waldnähe. Sehr ruhig.

---

## Verpflegung

Selbstverpflegung

---

## Aufteilung des Ferienhauses

Personen

max. 4

Wohnfläche

55 qm

Zimmer

■ 2 Schlafzimmer

■ 1 Badezimmer

■ 1 Gäste-WC

■ 1 Wohnküche

Grundriss



---

## Ausstattung Innen

Extras

Fliegenschutzgitter, Heizung

Schlafbereich

1 Doppelbett, Bettwäsche vorhanden

Küche und Haushaltsgegenstände

Backofen, Einbauküche, Gefriermöglichkeit, Geschirrspüler, Herd, Kaffeemaschine, Kochzeile, Kühlschrank, Mikrowelle, Staubsauger, Toaster, Wasserkocher

Bad und Sanitär

Dusche, Föhn, Handtücher vorhanden, WC, Wäscheständer

Kinder

Kinderhochstuhl

Unterhaltung und Kommunikation

CD-Player, Fernseher, Internet, Radio, Internetzugang (WLAN)

Zusätzlich

Fußbodenheizung im Bad und ebenerdige Dusche

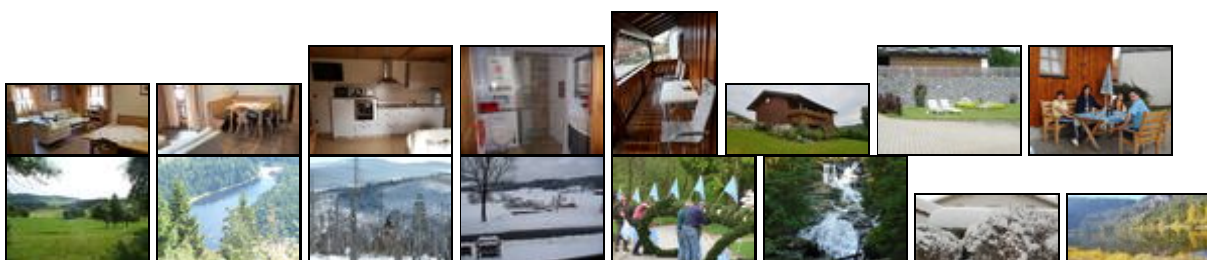
---

## Ausstattung - Außen

Balkon, Fahrradschuppen, Garten, Gartenmöbel, Grill, Liegen, PKW-Stellplatz, Sonnenliegen, Spielplatz, Terrasse

---

## Bilder





## Belegungsplan

(letzte Aktualisierung am 14.01.2021)

keine Angabe
  frei
  reserviert
  belegt
  nicht verfügbar

### Januar 2021

KW	Mo	Di	Mi	Do	Fr	Sa	So
53					1	2	3
1	4	5	6	7	8	9	10
2	11	12	13	14	15	16	17
3	18	19	20	21	22	23	24
4	25	26	27	28	29	30	31

### Februar 2021

KW	Mo	Di	Mi	Do	Fr	Sa	So
5	1	2	3	4	5	6	7
6	8	9	10	11	12	13	14
7	15	16	17	18	19	20	21
8	22	23	24	25	26	27	28

### März 2021

KW	Mo	Di	Mi	Do	Fr	Sa	So
9	1	2	3	4	5	6	7
10	8	9	10	11	12	13	14
11	15	16	17	18	19	20	21
12	22	23	24	25	26	27	28
13	29	30	31				

### April 2021

KW	Mo	Di	Mi	Do	Fr	Sa	So
13				1	2	3	4
14	5	6	7	8	9	10	11
15	12	13	14	15	16	17	18
16	19	20	21	22	23	24	25
17	26	27	28	29	30		

### Mai 2021

KW	Mo	Di	Mi	Do	Fr	Sa	So
17						1	2
18	3	4	5	6	7	8	9
19	10	11	12	13	14	15	16
20	17	18	19	20	21	22	23
21	24	25	26	27	28	29	30
22	31						

### Juni 2021

KW	Mo	Di	Mi	Do	Fr	Sa	So
22		1	2	3	4	5	6

23 7 8 9 10 11 12 13  
24 14 15 16 17 18 19 20  
25 21 22 23 24 25 26 27  
26 28 29 30

**Juli 2021**

**KW Mo Di Mi Do Fr Sa So**  
26           1 2 3 4  
27 5 6 7 8 9 10 11  
28 12 13 14 15 16 17 18  
29 19 20 21 22 23 24 25  
30 26 27 28 29 30 31

**August 2021**

**KW Mo Di Mi Do Fr Sa So**  
30                   1  
31 2 3 4 5 6 7 8  
32 9 10 11 12 13 14 15  
33 16 17 18 19 20 21 22  
34 23 24 25 26 27 28 29  
35 30 31

**September 2021**

**KW Mo Di Mi Do Fr Sa So**  
35           1 2 3 4 5  
36 6 7 8 9 10 11 12  
37 13 14 15 16 17 18 19  
38 20 21 22 23 24 25 26  
39 27 28 29 30

**Oktober 2021**

**KW Mo Di Mi Do Fr Sa So**  
39                   1 2 3  
40 4 5 6 7 8 9 10  
41 11 12 13 14 15 16 17  
42 18 19 20 21 22 23 24  
43 25 26 27 28 29 30 31

**November 2021**

**KW Mo Di Mi Do Fr Sa So**  
44 1 2 3 4 5 6 7  
45 8 9 10 11 12 13 14  
46 15 16 17 18 19 20 21  
47 22 23 24 25 26 27 28  
48 29 30

**Dezember 2021**

**KW Mo Di Mi Do Fr Sa So**  
48           1 2 3 4 5  
49 6 7 8 9 10 11 12  
50 13 14 15 16 17 18 19  
51 20 21 22 23 24 25 26  
52 27 28 29 30 31

### Januar 2022

KW	Mo	Di	Mi	Do	Fr	Sa	So
52						1	2
1	3	4	5	6	7	8	9
2	10	11	12	13	14	15	16
3	17	18	19	20	21	22	23
4	24	25	26	27	28	29	30
5	31						

### Februar 2022

KW	Mo	Di	Mi	Do	Fr	Sa	So
5		1	2	3	4	5	6
6	7	8	9	10	11	12	13
7	14	15	16	17	18	19	20
8	21	22	23	24	25	26	27
9	28						

### März 2022

KW	Mo	Di	Mi	Do	Fr	Sa	So
9		1	2	3	4	5	6
10	7	8	9	10	11	12	13
11	14	15	16	17	18	19	20
12	21	22	23	24	25	26	27
13	28	29	30	31			

---

## Saisonpreise

Zeitraum	Preisminimum	Preis pro Woche	Mindest-aufenthalt
Hauptsaison			
09.01.2021 - 19.12.2021	280,00 EUR (7 Nächte) Endreinigung optional (30,00 EUR) Der Übernachtungspreis gilt bis 2 Personen. Je weitere Person, Aufschlag 10,00 EUR pro Nacht. Anreise: täglich	280,00 EUR	7 Nächte
Weihnachten & Silvester			
20.12.2021 - 08.01.2022	500,00 EUR (10 Nächte) Endreinigung optional (30,00 EUR) Der Übernachtungspreis gilt bis 2 Personen. Je weitere Person, Aufschlag 10,00 EUR pro Nacht. Anreise: täglich	350,00 EUR	10 Nächte

## Weitere Informationen

nach Absprache


---

## Kontakt

Ansprechpartnerin  
Frau Breit

Telefon  
+49 (0)9928 654

Wir sprechen

 deutsch

---

Wir übernehmen keine Haftung für die Richtigkeit der Angaben. Stand: 23.01.2021

---

URL (Detailansicht): <https://home.ferienwohnungen.de/ferienhaus-breit/625/>  
URL (dieser Druckansicht): <https://home.ferienwohnungen.de/ferienhaus-breit/625/druckansicht/>  
URL (PDF-Datei): <https://home.ferienwohnungen.de/ferienhaus-breit/625/druckansicht-625.pdf>