



Hausansicht

Beschreibung der Ferienwohnung

Die gemütliche Ferienwohnung befindet sich in einem separaten Gästehaus (noch 1 FeWo für 2 Pers.), in dem Sie ungestört Ihre Urlaubstage verbringen können. Wir freuen uns aber auch über einen Besuch von Ihnen auf unserem kleinen Bauernhof.

Folgende Ausstattung bieten wir Ihnen:

Wohnküche (Spülmaschine, Mikrowelle u.a.)

Zum Kochen finden Sie eine Auswahl an Gewürzen, Essig, Öl, Zucker, Salz, Mehl sowie vielen Küchenhelfern

Abstellraum mit Waschmaschine, Bügeleisen und Bügelbrett, Staubsauger, Reinigungsmittel usw.

Wohn- Esszimmer

Bad mit Dusche und Wanne

3 Schlafzimmer für insg. 5 Personen

incl. Hand- und Küchentücher, Bettwäsche

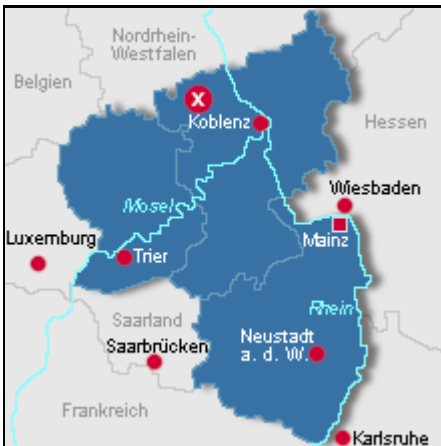
Stellplatz direkt am Haus

Terrasse mit Gartenstühlen

kleines Gartenhaus zum Unterstellen

Baujahr: 2002 **Renovierung in:** 2012

Lage von Spessart



Land

Deutschland

Bundesland

Rheinland-Pfalz

Region

Eifel

Ort

56746 Spessart

Beschreibung der Umgebung

In 550 Höhenmetern liegt unser kleiner, von Wald umgebener Ort, hier können Sie durchatmen und die Natur genießen.

Das Landschaftsbild der Osteifel ist geprägt von grünen Vulkankuppen. Wir befinden uns im Vulkanpark Brohltal/Laacher See, hier bieten sich Ihnen viele Möglichkeiten den Eifelvulkanismus zu erkunden. Durch Veranstaltungen - auch für Kinder - Radwegen, Wanderungen oder kulturelle Angebote ist immer für Abwechslung gesorgt.

Eine Fahrt mit dem Vulkanexpress (Schmalspureisenbahn) durch das romantische Brohltal vorbei an der Burgruine Olbrück, oder der Besuch des weltweit höchsten Kaltwassergeysirs, sind nur zwei von vielen Freizeitangeboten zu denen wir Ihnen Informationen in einer Mappe zusammengestellt haben.

Durch die zentrale Lage von Spessart erreichen Sie in 15 Autominuten z.B. die Ahr, das Kloster Maria Laach, die Hohe Acht und den Nürburgring. Auch Rhein oder Mosel mit interessanten Sehenswürdigkeiten wie z.B. Burgen und Schlössern sind nur 30



Gesamtansicht von Spessart

Autominuten entfernt

Freizeitmöglichkeiten

Bowling, Casino, Fitness, Freizeitbad, Indoor-Spielhaus, Kartbahn, Kegeln, Kutschfahrten, Minigolf, Mountainbiken, Nordic-Walking, Radfahren, Reiten, Rodeln, Schwimmen, Ski-Langlauf, Sommer-Rodelbahn, Spielbank, Thermalbäder, Tretbootverleih, Wandern, Weinproben, Wellness

Zusätzlich

Bauernhof, Spiel- u. Sportplatz, Swin-Golf, E-Bike Verleih, Wanderungen mit Vulkanparkführern, Barfußpfad, Geysir, Kletterpark, Geocaching, Regierungsbunker, Römervilla, Burgen und Schlösser, Action mit All-Terrain-Vehicles, Supcat, Hummer oder Quad

Besonderheiten der Ferienwohnung



Haustiere nicht gestattet,



Kinderfreundlich,



Nichtraucher

Urlaubsideen

Golfurlaub

In 6,5 Km Entfernung befindet sich eine Swingolf-Anlage. Swingolf ist eine Erfindung aus Frankreich. Es kann sofort gespielt werden ohne lange Lernphase. Eine Clubmitgliedschaft ist nicht nötig. Die Ausrüstung kann geliehen werden. [Sport- und Aktivurlaub](#)

Die Eifel wird oft nur als Wanderland gesehen und damit unterschätzt. Mountainbikestrecken, Gleitschirmfliegen, Offroad-Park oder Swin-Golf bieten sportliche Abwechslung, auch Wintersportarten sind möglich. [Urlaub auf dem Bauernhof](#)

Das separate Ferienhaus befindet sich unweit unseres kleinen Bauernhofs, den wir im Nebenerwerb mit Mutterkuhhaltung führen. Auch Hühner, Ziegen, Gänse, Kanninchen, Katze und Esel tummeln sich auf dem Hof. Gerne bieten wir eine Traktorfahrt an.

Verpflegung

Selbstverpflegung

Zusätzlich

Im Ort befindet sich ein gemütlicher Landgasthof mit regionaler Küche.

Aufteilung der Ferienwohnung

Personen

max. 5

Wohnfläche

93 qm

Zimmer

- 1 Wohnzimmer
- 3 Schlafzimmer
- 1 Badezimmer
- 1 Wohnküche
- 1 Wohn- und Esszimmer
- 1 Abstellraum

Grundriss



Ausstattung Innen

Extras

Heizung, Kaminofen

Schlafbereich

3 Einzelbetten, 1 Doppelbett, Bettwäsche vorhanden

Küche und Haushaltsgegenstände

4-Zonen Cerankochfeld, Backofen, Bügelbrett, Bügeleisen, Dunstabzugshaube, Einbauküche, Gefrierfach (40 ltr.), Geschirrspüler, Kaffeemaschine, Kühlschrank, Mikrowelle, Mixer, Staubsauger, Toaster, Waschmaschine, Wasserkocher

Bad und Sanitär

Dusche, Föhn, Handtücher vorhanden, Badewanne, WC, Waschmaschine, Wäscheständer

Kinder

Baby-Badewanne, Kinderhochstuhl, Steckdosensicherungen, Wickelauflage, Wickelkommode

Unterhaltung und Kommunikation

Fernseher, HIFI-Anlage, Radio, SAT-Anlage, Spielesammlung

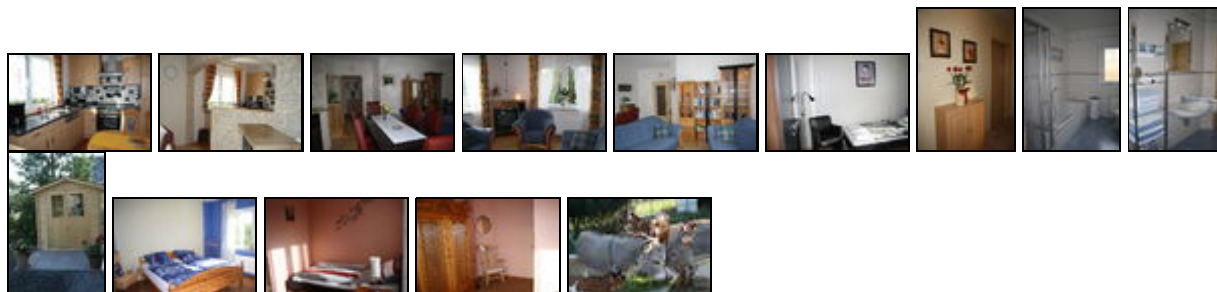
Zusätzlich

Viele Freizeittipps und Kartenmaterial liegen aus. Eine Auswahl an Büchern und Spielen für Erwachsene und Kinder ist vorhanden. Für die kleine Gäste werden gerne Tritthocker, Sitzverkleinerung für die Toilette, Stubenwagen und Reisebett bereit gestellt.

Ausstattung - Außen

Fahrradschuppen, Gartenhaus, Gartenmöbel, Grill, PKW-Stellplatz, Sonnenschirm, Terrasse

Bilder



Anreisemöglichkeit nach Spessart

Sie erreichen uns mit der Bahn bis Bad Neuenahr-Ahrweiler, von hier fahren Linienbusse.
Mit dem Auto gelangt man über die A61 Abfahrt Wehr/auf die B 412 zu uns.

Saisonpreise

| Zeitraum | Preisminimum | Preis pro Woche | Mindest-aufenthalt |
|-------------------------|--|-----------------|--------------------|
| Standard | | | |
| 01.05.2019 - 01.05.2020 | 128,00 EUR (3 Nächte) inkl. Endreinigung (20,00 EUR) Der Übernachtungspreis gilt bis 2 Personen. Je weitere Person, Aufschlag 7,00 EUR pro Nacht. Anreise: täglich | 272,00 EUR | 3 Nächte |

Weitere Informationen

Bei An- und Abreise versuchen wir gerne uns nach Ihren Wünschen zu richten.

Nebenkosten:

Die Preise verstehen sich incl. Nebenkosten, Bettwäsche, Handtücher für Bad und Küche sowie einiger Verbrauchsartikel.

Bei bis zu 4 Übernachtungen
fallen Endreinigungskosten an:
für 2-3 Personen von 20,-- Euro
für 4-5 Personen von 30,-- Euro

Ab 5 Übernachtungen ist die Endreinigung frei.

Nutzung der Waschmaschine 2 Euro pro Waschgang.

Zusatz:

2 Personen - 36 Euro/Nacht

jede weitere Person:

Kinder bis zum 18. Lebensjahr - 6,-- Euro/Nacht

Erwachsene - 7,-- Euro/Nacht

Bei einem Aufenthalt von einer Woche und mehr erhalten Sie die Preise auf Anfrage.

Kontakt

Ansprechpartner

Familie Stefan und Agathe Faber

Telefon

+49 (0)2655 3421

Mobil

+49 (0)170 1739416

Wir sprechen

 deutsch  englisch

Wir übernehmen keine Haftung für die Richtigkeit der Angaben. Stand: 20.05.2019

URL (Detailansicht): <https://home.ferienwohnungen.de/eifelhof-spessart/26509/>
URL (dieser Druckansicht): <https://home.ferienwohnungen.de/eifelhof-spessart/26509/druckansicht/>
URL (PDF-Datei): <https://home.ferienwohnungen.de/eifelhof-spessart/26509/druckansicht-26509.pdf>