



Chalet Magda mit Eingangsbereich Apartme

Beschreibung des Ferienhauses

Das traumhaft gelegene Chalet mit Blick über die Berge der Hohen Tauern bis zum Großglockner bietet 2 Apartments, die auch einzeln gebucht werden können.

Jedes Apartment hat einen eigenen Eingang mit Parkplatz/ Carport, diese sind durch eine Treppe mit Tür verbunden. Man kann so gerne auch das ganze Chalet mieten.

Im hochwertig ausgestatteten Ferienhaus befinden sich im Obergeschoß (Rubin) 2 Schlafzimmer mit Doppelbetten, 1 helles Badezimmer/Wanne/WC, komplett eingerichtete Küche, Eckbank, Wohnbereich mit 2 Schlafsofas, Sat/TV, Holzofen, Radio, Balkon. Im Erdgeschoß (Apartment Bergkristall), 1 helles Schlafzimmer mit TV, Badezimmer mit begehbare Dusche, separaten WC, uriger Eßplatz der Platz für 8 Personen bietet, Im Wohnbereich Schlafsofa, Kaminofen, Sat/TV, Radio, Terrasse. Das untere Apartment ist ebenerdig ohne Stufen, komfortabel mit Holz und Granitböden ausgestattet, aus jedem Fenster/Tür Bergsicht. Im Sommer gibt es einen Aussengrillplatz. Gegen Gebühr Benutzung der Aussensauna.

Baujahr: 2016

Lage von Heiligenblut



Land
Österreich

Urlaubsland
Kärnten

Region
Mölltal, Großglockner

Ort
9844 Heiligenblut

Straße
Schachnern 52

Beschreibung der Umgebung

In atemberaubender, sonnigen Höhenlage auf 1600m steht das Chalet Magda_Lena mit 2 Apartments.

Herrlicher Panorama- Bergblick über die Bergwelt des Großglockners. Nähe der herrlichen Großglockner- Hochalpenstraße mit seinen unzähligen Sehenswürdigkeiten, ein Treffpunkt von Menschen aus der ganzen Welt.

Gerne besucht von Motorrad- Cabrio- und Fahrradfahrer.

Oldtimertreffen, Bergläufe und vieles mehr.

In der Nähe von der Unterkunft das Goldgräberdorf, ein Spaß für Jung und alt. Der Alpe-Adria-Trail führt am Chalet vorbei. Unzählige Wandermöglichkeiten und Bergbesteigungen. Umringt von 3000m hohe Berge der Hohen Tauern. Gegenüber der bekannte Wasserfall Jungfernsprung.

Im Winter Skigebietsnähe Ca. 7 Fahrminuten entfernt.

Winterwanderweg direkt ab Chalet, Schneeschuhtrail nahe, Skifahren am Mölltaler Gletscher,

In 40 km erreicht man die Dolomitenstadt Lienz, diese lädt ein zum Bummeln und Shoppen.

In 1,5 Std Millstättersee oder Bad Gastein



Lage und Aussicht Chalet Magda-Lena

Freizeitmöglichkeiten

Kutschfahrten, Nordic-Walking, Radfahren, Rafting, Reiten, Rodeln, Sauna, Schneeschuhwandern, Schwimmen, Ski-Langlauf, Skifahren, Snowboarden, Wandern

Zusätzlich

Bergsteigen , Klettern, Hochseilklettern, Radfahren, Mountainradfahren, Motorradfahren

Besonderheiten des Ferienhauses



Skiunterkunft,  Haustiere nicht gestattet,  Kinderfreundlich,  Nichtraucher

Urlaubsseiten

Berg-Urlaub

Das Chalet Magda-Lena liegt traumhaft auf 1600 m umringt von lauter 3000m hohen Bergen. Man kann von der Unterkunft weg wandern. Hochalpinen Bergsteigen, Klettersteige, unzählige Wandermöglichkeiten, Tierbeobachtungen, Gletschertouren, [Motorrad-Urlaub](#)

Die weltberühmte Großglockner-Hochalpenstr. Ist weit. Ein Traum für jeden Motorradfahrer. Viele Panoramastraßen in der Nähe., Zufahrt zum Chalet für Motorradfahrer ideal, da eine asphaltierte Straße bis zu der Ferienunterkunft führt. [Romantikurlaub](#)

Wunderbare Höhenlage mit herrlichen Blick über die Bergwelt der Hohen Tauern bis zum Großglockner. Umringt von wunderbaren Hochalmen, gegenüber hört man das Rauschen des Wasserfalles Jungfernsprung. Nachts ein traumhafter Sternenhimmel durch die Höhe [Skiurlaub](#)

Das wunderschöne Skigebiet von Heiligenblut ist in Ca 7 Min Fahrminuten erreichbar. An der Mittelstation gibt es genügend kostenlose Parkplätze, man kann direkt in das Skigebiet einsteigen. [Sport- und Aktivurlaub](#)

Wandern von der Unterkunft weg, Fahrradfahren, Bergsteigen, hochalpine Touren bis zum Großglockner, Motorradfahren, Klettersteige, Rafting, Reiten, Skifahren, Langlaufen, Schneeschuhlaufen, Rodeln, Pferdekutschenfahrten , Sommerskifahren am Gletscher

Verpflegung

Selbstverpflegung

Zusätzlich

Begrüßungsgetränk,

Aufteilung des Ferienhauses

Personen	Zimmer
max. 8	■ 2 Wohnzimmer
	■ 3 Schlafzimmer
	■ 2 Badezimmer
Wohnfläche	■ 1 Gäste-WC
	■ 2 Einbauküchen
118 qm	■ 2 Eßplätze

Ausstattung Innen

Extras

Heizung, Kamin, Kaminofen, Safe, Sauna

Schlafbereich

3 Doppelbetten, Bettwäsche vorhanden, Schlafsofa

Küche und Haushaltsgegenstände

4-Zonen Cerankochfeld, Backofen, Bügelbrett, Bügeleisen, Dunstabzugshaube, Eierkocher, Einbauküche, Gefrierfach, Geschirrspüler, Kaffeemaschine, Kühlschrank, Mikrowelle, Sandwichtoaster, Staubsauger, Toaster, Wasserkocher

Bad und Sanitär

Dusche, Föhn, Handtücher vorhanden, Kosmetikspiegel, Badewanne, WC

Kinder

1 Kinderbett , Baby-Badewanne, Kinderhochstuhl, Treppenschutzgitter, Wickelaufgabe

Unterhaltung und Kommunikation

Empfang deutschsprachiger TV-Programme, Fernseher, Flachbildfernseher, HIFI-Anlage, Internetzugang (Analog), Radio, SAT-Anlage, Spielekonsole, Spielesammlung, Internetzugang (WLAN)

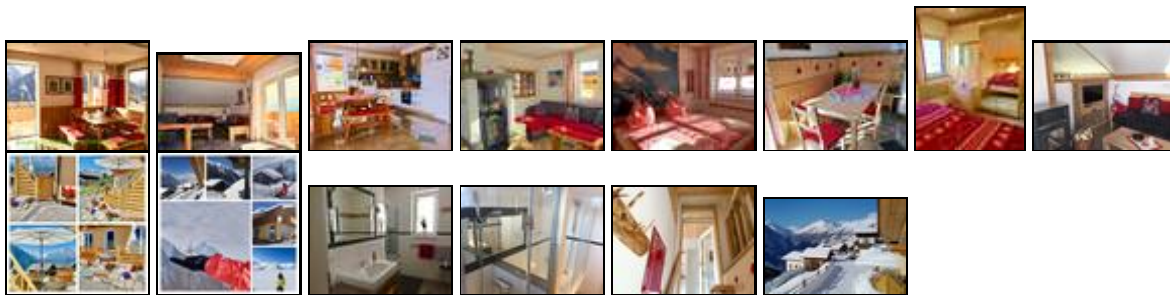
Ausstattung - Außen

Balkon, Carport, Fahrradständer, Feuerstelle, Gartenmöbel, Grill, Liegen, PKW-Stellplatz, Sonnenliegen, Sonnenschirm, Terrasse

Zusätzlich

Außen Panoramasauna, Trampolin, Aussengrillplatz

Bilder



Belegungsplan

(letzte Aktualisierung am 13.12.2018)

keine Angabe
 frei
 reserviert
 belegt
 nicht verfügbar

Dezember 2018

KW	Mo	Di	Mi	Do	Fr	Sa	So
48						1	2
49	3	4	5	6	7	8	9
50	10	11	12	13	14	15	16
51	17	18	19	20	21	22	23
52	24	25	26	27	28	29	30
1	31						

Januar 2019

KW	Mo	Di	Mi	Do	Fr	Sa	So
1		1	2	3	4	5	6
2	7	8	9	10	11	12	13
3	14	15	16	17	18	19	20
4	21	22	23	24	25	26	27
5	28	29	30	31			

Februar 2019

KW	Mo	Di	Mi	Do	Fr	Sa	So
5				1	2	3	

6	4	5	6	7	8	9	10
7	11	12	13	14	15	16	17
8	18	19	20	21	22	23	24
9	25	26	27	28			

März 2019

KW	Mo	Di	Mi	Do	Fr	Sa	So
9					1	2	3
10	4	5	6	7	8	9	10
11	11	12	13	14	15	16	17
12	18	19	20	21	22	23	24
13	25	26	27	28	29	30	31

April 2019

KW	Mo	Di	Mi	Do	Fr	Sa	So
14	1	2	3	4	5	6	7
15	8	9	10	11	12	13	14
16	15	16	17	18	19	20	21
17	22	23	24	25	26	27	28
18	29	30					

Mai 2019

KW	Mo	Di	Mi	Do	Fr	Sa	So
18			1	2	3	4	5
19	6	7	8	9	10	11	12
20	13	14	15	16	17	18	19
21	20	21	22	23	24	25	26
22	27	28	29	30	31		

Juni 2019

KW	Mo	Di	Mi	Do	Fr	Sa	So
22						1	2
23	3	4	5	6	7	8	9
24	10	11	12	13	14	15	16
25	17	18	19	20	21	22	23
26	24	25	26	27	28	29	30

Juli 2019

KW	Mo	Di	Mi	Do	Fr	Sa	So
27	1	2	3	4	5	6	7
28	8	9	10	11	12	13	14
29	15	16	17	18	19	20	21
30	22	23	24	25	26	27	28
31	29	30	31				

August 2019

KW	Mo	Di	Mi	Do	Fr	Sa	So
31				1	2	3	4
32	5	6	7	8	9	10	11
33	12	13	14	15	16	17	18
34	19	20	21	22	23	24	25
35	26	27	28	29	30	31	

September 2019

KW	Mo	Di	Mi	Do	Fr	Sa	So
35							1
36	2	3	4	5	6	7	8
37	9	10	11	12	13	14	15
38	16	17	18	19	20	21	22
39	23	24	25	26	27	28	29
40	30						

Oktober 2019

KW	Mo	Di	Mi	Do	Fr	Sa	So
40		1	2	3	4	5	6
41	7	8	9	10	11	12	13
42	14	15	16	17	18	19	20
43	21	22	23	24	25	26	27
44	28	29	30	31			

November 2019

KW	Mo	Di	Mi	Do	Fr	Sa	So
44					1	2	3
45	4	5	6	7	8	9	10
46	11	12	13	14	15	16	17
47	18	19	20	21	22	23	24
48	25	26	27	28	29	30	

Dezember 2019

KW	Mo	Di	Mi	Do	Fr	Sa	So
48							1
49	2	3	4	5	6	7	8
50	9	10	11	12	13	14	15
51	16	17	18	19	20	21	22
52	23	24	25	26	27	28	29
1	30	31					

Januar 2020

KW	Mo	Di	Mi	Do	Fr	Sa	So
1			1	2	3	4	5
2	6	7	8	9	10	11	12
3	13	14	15	16	17	18	19
4	20	21	22	23	24	25	26
5	27	28	29	30	31		

Februar 2020

KW	Mo	Di	Mi	Do	Fr	Sa	So
5						1	2
6	3	4	5	6	7	8	9
7	10	11	12	13	14	15	16
8	17	18	19	20	21	22	23
9	24	25	26	27	28	29	

Anreisemöglichkeit nach Heiligenblut

Anreise Winter

München- A8 Richtung Kufstein, bei Oberaudorf abfahren (sonst Maut) Richtung Kitzbühel- Felbertauern - Lienz - Heiligenblut- Großglockner-Hochalpenstrasse - bis Kehre 27 rechts abbiegen

Im Sommer

München A8 - Richtung Salzburg - Lofer- Zell am See - Großglockner- Fuschl- Mautstelle- über die Großglockner-Hochalpenstrasse- bis Kehre 27 links abbiegen

Richtung Schachnern, 2 km geradeaus, immer links halten, Oberschachnern links hoch, ca. 400m, rechts halten Ca 100m links Einfahrt

Saisonpreise

Zeitraum	Preisminimum	Preis pro Woche	Mindest-aufenthalt
Winter Hochsaison			
15.12.2018 - 06.01.2019	545,00 EUR (4 Nächte) inkl. Endreinigung (65,00 EUR) Der Übernachtungspreis gilt bis 2 Personen. Je weitere Person, Aufschlag 30,00 EUR pro Nacht. Anreise: täglich	905,00 EUR	4 Nächte
Weisse Wochen			
07.01.2019 - 27.01.2019	245,00 EUR (2 Nächte) inkl. Endreinigung (65,00 EUR) Der Übernachtungspreis gilt bis 2 Personen. Je weitere Person, Aufschlag 22,00 EUR pro Nacht. Anreise: täglich	695,00 EUR	2 Nächte
Wintersaison			
28.01.2019 - 09.03.2019	255,00 EUR (2 Nächte) inkl. Endreinigung (65,00 EUR) Der Übernachtungspreis gilt bis 2 Personen. Je weitere Person, Aufschlag 30,00 EUR pro Nacht. Anreise: täglich	730,00 EUR	2 Nächte
Nebensaison			
10.03.2019 - 04.05.2019	241,00 EUR (2 Nächte) inkl. Endreinigung (65,00 EUR) Der Übernachtungspreis gilt bis 2 Personen. Je weitere Person, Aufschlag 25,00 EUR pro Nacht. Anreise: täglich	681,00 EUR	2 Nächte
Mittelsaison			
05.05.2019 - 29.06.2019	249,00 EUR (2 Nächte) inkl. Endreinigung (65,00 EUR) Der Übernachtungspreis gilt bis 2 Personen. Je weitere Person, Aufschlag 25,00 EUR pro Nacht. Anreise: täglich	709,00 EUR	2 Nächte
Hauptsaison			
30.06.2019 - 01.09.2019	261,00 EUR (2 Nächte) inkl. Endreinigung (65,00 EUR) Der Übernachtungspreis gilt bis 2 Personen. Je weitere Person, Aufschlag 25,00 EUR pro Nacht. Anreise: täglich	751,00 EUR	2 Nächte
Nebensaison			
02.09.2019 - 26.10.2019	249,00 EUR (2 Nächte)	709,00 EUR	2 Nächte

inkl. Endreinigung (65,00 EUR)
 Der Übernachtungspreis gilt bis 2 Personen.
 Je weitere Person, Aufschlag 25,00 EUR pro Nacht.
 Anreise: täglich

Nebensaison

27.10.2019 - 07.12.2019 229,00 EUR (2 Nächte) 639,00 EUR 2 Nächte

inkl. Endreinigung (65,00 EUR)
 Der Übernachtungspreis gilt bis 2 Personen.
 Je weitere Person, Aufschlag 25,00 EUR pro Nacht.
 Anreise: täglich

Wintersaison

08.12.2019 - 21.12.2019 245,00 EUR (2 Nächte) 695,00 EUR 2 Nächte

inkl. Endreinigung (65,00 EUR)
 Der Übernachtungspreis gilt bis 2 Personen.
 Je weitere Person, Aufschlag 25,00 EUR pro Nacht.
 Anreise: täglich

Hauptsaison Winter

22.12.2019 - 04.01.2020 265,00 EUR (2 Nächte) 765,00 EUR 2 Nächte

inkl. Endreinigung (65,00 EUR)
 Der Übernachtungspreis gilt bis 2 Personen.
 Je weitere Person, Aufschlag 25,00 EUR pro Nacht.
 Anreise: täglich

Optionale Zusatzleistungen

Bezeichnung	Preis	Berechnung
Brennholt pro Korb nach Verbrauch	7,00 EUR	Pro Aufenthalt/Einheit
Endreinigung	65,00 EUR	Pro Aufenthalt/Einheit
Kurtaxe pro Person	2,20 EUR	Pro Nacht/Einheit
Strom nach Verbrauch KW/h	0,28 EUR	Pro Aufenthalt/Einheit

Weitere Informationen

Die Obergeschoßwohnung oder die Erdgeschoßwohnung sind auch separat für ab 2 Gäste buchbar.ab 80,00 Euro im Apartment Bergkristall EG
 Preise gerne auf Anfrage

Apartment Obergeschoß Rubin für bis zu 5 Personen buchbar.
 2 Schlafzimmer mit Doppelbetten, im Wohnbereich 2 Schlafsofas 90x180cm

Apartment Erdgeschoß Bergkristall für bis zu 3 Personen
 1Schlafzimmer mit Doppelbetten, 1 Schlafsofa für 1 Person

Chalet Magda komplett für bis zu 8 Personen ab 200,00 Euro

Endreinigung je Apartment/ Aufenthalt 65,00 Euro

Endreinigung ganzes Chalet/ Aufenthalt 120,00 Euro

Kurtaxe pro PersonTag 2,20 Euro ab 17 Jahre

Strom nach Verbrauch 27 Cent/KW/h
 Brennholz je Korb 6,00 Euro (1 Korb gratis)

Last Minute

vom 08.12.2018 bis 21.12.2018

Wegen Reiserücktritt gewähren wir vom 17.03.2018-24.03.2018 bei einer Buchung ab 5 Tagen 10% Rabatt

Kontakt

Ansprechpartnerin
Frau Hanna Starck

Telefon
+49 (0)178 8296186

Wir übernehmen keine Haftung für die Richtigkeit der Angaben. Stand: 15.12.2018

URL (Detailansicht): <https://home.ferienwohnungen.de/chaletmagdalena/89513/>
URL (dieser Druckansicht): <https://home.ferienwohnungen.de/chaletmagdalena/89513/druckansicht/>
URL (PDF-Datei): <https://home.ferienwohnungen.de/chaletmagdalena/89513/druckansicht-89513.pdf>