



Beschreibung der Ferienwohnung

Das perfekt - zwischen Frankfurt und Köln - gelegene Appartement befindet sich in Nähe der Innenstadt auf einem 3000qm angelegten Areal. Die hervorragende Autoanbindung (A3, A48, A61) bietet schnellen Zugang zu vielen Freizeitmöglichkeiten und Besichtigungen rund um das RHEIN-MOSEL-GEBIET.

Das in 2013 neu gestaltete "Garden-Apartment" lässt Raum zur "Entschleunigung" - und/oder ist ein idealer Ort für weitere Unternehmungen.

Baujahr: 1960 **Renovierung in:** 2013

Lage von Ransbach-Baumbach



Land
Deutschland

Bundesland
Rheinland-Pfalz

Region
Westerwald

Ort
56235 Ransbach-Baumbach

Beschreibung der Umgebung

Kursangebote und Freizeitmöglichkeiten: Englisch- und Deutschkurse
300m

Freizeitmöglichkeiten 800m Entfernung: Fitness, Wellness, Freibad,
Golf, Tennis, Mountain-Biking, Nordic-Walking, Wandern

Freizeitmöglichkeiten in 15min. Fahrzeit:

Shopping & Sightseeing in historischen Städten wie Koblenz, Limburg,
Montabaur oder Besichtigungen des Rhein-Mosel Gebietes mit seinen
Schlössern und Burgen. Wer Lust hat kann an einer legendären
Weinprobe teilnehmen ...



Grundstück/Garten /Fewo 1. OG

Freizeitmöglichkeiten

Bowling, Drachenfliegen, Fitness, Freizeitbad, Golf, Indoor-Spielhaus, Inline-Skaten, Jagen, Kanufahren, Kegeln, Klettern, Kutschfahrten, Minigolf, Motorbootverleih, Mountainbiken, Nordic Walking, Paragleiten, Radfahren, Reiten, Sauna, Schlittschuhlaufen, Schwimmen, Segelfliegen, Segeln, Shopping, Sightseeing, Squash, Tennis, Wandern, Wasserski, Weinproben, Wellness, Zoo

Besonderheiten der Ferienwohnung



Haustiere auf Anfrage,



Kinderfreundlich,



Nichtraucher

Urlaubsideen

Alleinlage - Ruhe

3000 qm Areal mit angelegtem Garten ... [Langzeitvermieter](#)

Gern stellen wir unsere FeWo auch Langzeitmietern zur Verfügung. Die Fachschulen für Keramikgestaltung und Keramiktchnik befinden sich in nur 2 km Entfernung. Zentral gelegen, unweit der A48/A3 (1,5 km), ICE Bahnhof Montabaur (12 km). [Motorrad-Urlaub](#)

Garagenplatz für Unterbringung jeglicher Fahrzeuge im Preis mit inbegriffen ...

Aufteilung der Ferienwohnung

Personen

max. 5

Wohnfläche

100 qm

Zimmer

■ 1 Wohnzimmer

■ 2 Schlafzimmer

■ 1 Badezimmer

■ 1 Wohn/Essbereich

■ 1 Wohn/Schlafbereich

Ausstattung Innen

Extras

Fußbodenheizung, Heizung, Safe, Ventilator

Schlafbereich

1 Einzelbett, 1 Doppelbett, Bettwäsche vorhanden, Schlafsofa

Küche und Haushaltsgegenstände

Backofen, Bügeleisen, Einbauküche, Gefriermöglichkeit, Geschirrspüler, Herd, Kaffeemaschine, Kühlschrank, Mikrowelle, Staubsauger, Wasserkocher

Bad und Sanitär

Badewanne, Dusche, Föhn, Handtücher vorhanden, Trockner, WC, Waschmaschine, Wäscheständer

Unterhaltung und Kommunikation

CD-Player, Empfang deutschsprachiger TV-Programme, Internet, Radio, Telefon, Internetzugang (WLAN)

Zusätzlich

weitere 2 Schlafmöglichkeiten im Wohnbereich; Wohnung bis max. 5 Pers. buchbar

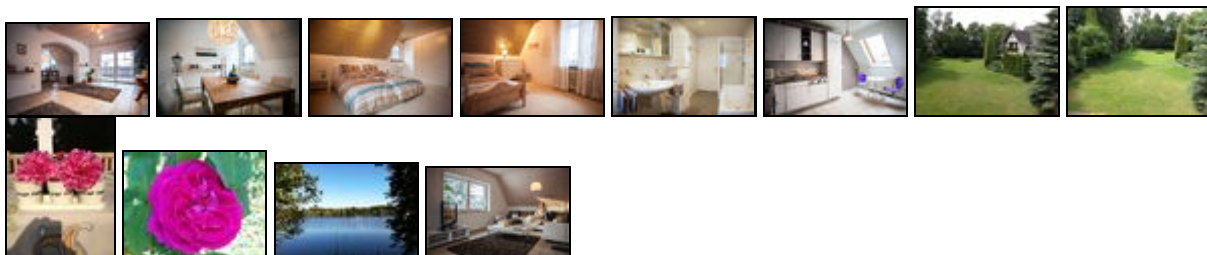
Ausstattung - Außen

Balkon, Fahrräder, Garage, Garten, Gartenhaus, Gartenmöbel, Gartenteich, Grill, Liegen

Zusätzlich

gepflegte Gartenanlage umfasst eine Gesamtfläche von 1500qm

Bilder



Belegungsplan

(letzte Aktualisierung am 04.09.2020)

keine Angabe frei reserviert belegt nicht verfügbar

September 2020

KW Mo Di Mi Do Fr Sa So

36 1 2 3 4 5 6
37 7 8 9 10 11 12 13
38 14 15 16 17 18 19 20
39 21 22 23 24 25 26 27
40 28 29 30

Oktober 2020

KW Mo Di Mi Do Fr Sa So

40 1 2 3 4
41 5 6 7 8 9 10 11
42 12 13 14 15 16 17 18
43 19 20 21 22 23 24 25
44 26 27 28 29 30 31

November 2020

KW Mo Di Mi Do Fr Sa So

44 1
45 2 3 4 5 6 7 8
46 9 10 11 12 13 14 15
47 16 17 18 19 20 21 22
48 23 24 25 26 27 28 29
49 30

Dezember 2020

KW Mo Di Mi Do Fr Sa So

49 1 2 3 4 5 6
50 7 8 9 10 11 12 13
51 14 15 16 17 18 19 20
52 21 22 23 24 25 26 27
53 28 29 30 31

Januar 2021

KW Mo Di Mi Do Fr Sa So

53 1 2 3
1 4 5 6 7 8 9 10
2 11 12 13 14 15 16 17
3 18 19 20 21 22 23 24
4 25 26 27 28 29 30 31

Februar 2021

KW Mo Di Mi Do Fr Sa So

5 1 2 3 4 5 6 7
6 8 9 10 11 12 13 14
7 15 16 17 18 19 20 21
8 22 23 24 25 26 27 28

März 2021

KW	Mo	Di	Mi	Do	Fr	Sa	So
9	1	2	3	4	5	6	7
10	8	9	10	11	12	13	14
11	15	16	17	18	19	20	21
12	22	23	24	25	26	27	28
13	29	30	31				

April 2021

KW	Mo	Di	Mi	Do	Fr	Sa	So
13			1	2	3	4	
14	5	6	7	8	9	10	11
15	12	13	14	15	16	17	18
16	19	20	21	22	23	24	25
17	26	27	28	29	30		

Mai 2021

KW	Mo	Di	Mi	Do	Fr	Sa	So
17					1	2	
18	3	4	5	6	7	8	9
19	10	11	12	13	14	15	16
20	17	18	19	20	21	22	23
21	24	25	26	27	28	29	30
22	31						

Juni 2021

KW	Mo	Di	Mi	Do	Fr	Sa	So
22		1	2	3	4	5	6
23	7	8	9	10	11	12	13
24	14	15	16	17	18	19	20
25	21	22	23	24	25	26	27
26	28	29	30				

Juli 2021

KW	Mo	Di	Mi	Do	Fr	Sa	So
26			1	2	3	4	
27	5	6	7	8	9	10	11
28	12	13	14	15	16	17	18
29	19	20	21	22	23	24	25
30	26	27	28	29	30	31	

August 2021

KW	Mo	Di	Mi	Do	Fr	Sa	So
30						1	
31	2	3	4	5	6	7	8
32	9	10	11	12	13	14	15
33	16	17	18	19	20	21	22
34	23	24	25	26	27	28	29
35	30	31					

September 2021

KW	Mo	Di	Mi	Do	Fr	Sa	So
35		1	2	3	4	5	

36 6 7 8 9 10 11 12
 37 13 14 15 16 17 18 19
 38 20 21 22 23 24 25 26
 39 27 28 29 30

Oktober 2021

KW Mo Di Mi Do Fr Sa So
 39 1 2 3
 40 4 5 6 7 8 9 10
 41 11 12 13 14 15 16 17
 42 18 19 20 21 22 23 24
 43 25 26 27 28 29 30 31

November 2021

KW Mo Di Mi Do Fr Sa So
 44 1 2 3 4 5 6 7
 45 8 9 10 11 12 13 14
 46 15 16 17 18 19 20 21
 47 22 23 24 25 26 27 28
 48 29 30

Anreisemöglichkeit nach Ransbach-Baumbach

mit dem Auto:A3 Ausfahrt Ransbach-Baumbach
 mit dem Zug: ICE Bahnhof Montabaur mit 30minütigem Anschluss zum Frankfurter+Kölner Hauptbahnhof/Flughafen.
 Montabaur-Ransbach-Baumbach(10min/Auto).
 Eigene Garage für PKW/Motorrad.

Saisonpreise

Zeitraum	Preisminimum	Preis pro Woche	Mindest-aufenthalt
Standard			
01.09.2020 - 01.09.2021	207,00 EUR (3 Nächte) inkl. Endreinigung Der Übernachtungspreis gilt bis 2 Personen. Je weitere Person, Aufschlag 15,00 EUR pro Nacht. Anreise: täglich Ermäßigungen: ab 25 Nächte 31,00 EUR/Nacht	483,00 EUR	3 Nächte

Weitere Informationen

Die Ferienwohnung ist vorzugsweise wöchentlich zu vermieten. Der Wochenpreis: 414,00 EUR
 Falls Sie allerdings kurzfristig mieten möchten, sprechen Sie uns an!

Preise für 2 Personen:
 1 Übernachtung 79,00€
 ab 3 Übernachtungen je 69,00€

Preise für Langzeitmieter (ab 25 Nächte) auf Anfrage.

Bis zu 5 Personen buchbar!
 Jede weitere Übernachtung einer Person: 15,-EUR

Preise sind inkl.Bettwäsche, Benutzung aller Räume und technischer/medialer Einrichtungen und Endreinigung

Kontakt

Ansprechpartnerin
Frau Sandra Muschalle

Mobil
+49 (0)1578 4913333

Wir sprechen

 deutsch  englisch

Wir übernehmen keine Haftung für die Richtigkeit der Angaben. Stand: 29.09.2020

URL (Detailansicht): <https://home.ferienwohnungen.de/business-lodging/27588/>
URL (dieser Druckansicht): <https://home.ferienwohnungen.de/business-lodging/27588/druckansicht/>
URL (PDF-Datei): <https://home.ferienwohnungen.de/business-lodging/27588/druckansicht-27588.pdf>