



Gästehaus Bartsch aus der Luft

Beschreibung der Ferienwohnung

Die Hebe- Schiebetür des Wohnraums öffnen Sie nach Süden auf die Terrasse mit einer anschließenden Rasenfläche. Ein Teil des Wohnraums und das Kinderzimmer werden über eine Fußbodenheizung erwärmt. Die Außenwände sind mit Zellulose isoliert und innen mit Lehm verputzt. Küche und Wohnraum sind durch einen Tresen getrennt. Eltern- und Kinderschlafrum sind durch ein Fenster mit Vorhang voneinander getrennt. Der Spielplatz ist nur 15 Meter entfernt.

Baujahr: 1930 **Renovierung in:** 2012

Alle Unterkünfte in diesem Objekt

Die Ferienwohnungen wurden mit "gesunden" Baumaterialien renoviert und ausgestattet: Holz, Naturgips, Isofloc, geölte Holzfußböden und Holzmöbel, Natursteinfliesen, Linoleum, Lehm und gelaugtem Holz.

Ein Bolzplatz, Tischtennis, Tischfußball, eine Drachenwiese, ein Spielplatz und ein 1 km langer Rundweg durch unseren Laubwald sind für die Aktivisten da.

Für alle Gäste gibt es eine Waschmaschine, einen Trockner, eine große Kiesfläche, auf die die letzte Abendsonne scheint und das Gemeinschaftshaus.

■ Gästehaus Bartsch - Ferienwohnung Seemannsruh	50 qm	max. 2 Personen
■ Gästehaus Bartsch - Ferienwohnung 2. Steuermann	50 qm	max. 4 Personen
■ Gästehaus Bartsch - Ferienwohnung Nock	58 qm	max. 4 Personen

Lage von Glücksburg-Holnis



Land
Deutschland

Bundesland
Schleswig-Holstein

Region
Ostsee, Flensburger Förde

Ort
D-24960 Glücksburg-Holnis

Beschreibung der Umgebung

Bis zum Badestrand gehen Sie 100 Meter. Die Flachwasserzone ist ca. 200 Meter breit mit sauberem regelmäßig geprüftem Wasser. An der Promenade finden Sie 2 Restaurants, eine Strandterrasse und einen Spielplatz und am Kurstrand einen Stand Up Paddel Verleih, eine Surfschule, ein Volleyballnetz und einen FKK-Bereich.

Das angrenzende 400 ha große Naturschutzgebiet ist durchzogen von ausgeschilderten Wanderwegen. Auch der Strand im NSG darf zum Wandern und Baden betreten werden.



Freizeitmöglichkeiten

Angeln, Bootstouren, FKK, Freizeitbad, Freizeitpark, Golf, Hochseeangelfahrten, Kutschfahrten, Minigolf, Motorbootverleih, Nordic Walking, Radfahren, Schwimmen, Segeln, Segelschule, Surfen, Surfschule, Tretbootverleih, Wandern

Besonderheiten der Ferienwohnung

 Allergikergerecht,  Haustiere nicht gestattet,  Kinderfreundlich,  Nichtraucher

Urlaubsideen

Alleinlage - Ruhe

Unser Haus liegt an einer ruhigen Stichstraße zum Badestrand in der Nähe zum Naturschutzgebiet. Nur am Wochenende bei Schönwetter gibt es Autoverkehr durch Strandbesucher. Die beiden Nachbarhäuser sind direkt nebenan und gegenüber. [Gruppenunterkünfte](#)

Im Gemeinschaftshaus können max. 30 Personen gemeinsam essen. Möglich ist auch Gruppengymnastik, Seminartätigkeit und Mensch ärgere dich nicht übers Wetter spielen. [Senioren-Urlaub](#)

Neben unseren beiden rollstuhlgerechten Wohnungen organisieren wir Hol- und Bringdienste. Die 2 Kilometer lange Strandpromenade kann gut mit dem Rollstuhl befahren werden. Der Edeka Markt liefert bestellte Lebensmittel. [Strandurlaub](#)

Die Entfernung von den Ferienwohnungen zum Strand beträgt 100 Meter. Die ca. 200 Meter breite Flachwasserzone ist ideal für Kleinkinder. Beliebt ist auch das SUP (Stand up paddeling).

Verpflegung

Brötchendienst, Selbstverpflegung

Aufteilung der Ferienwohnung

Personen

max. 4

Wohnfläche

50 qm

Zimmer

- 1 Wohnzimmer
- 2 Schlafzimmer
- 1 Badezimmer

Grundriss



Ausstattung Innen

Extras

Fliegenschutzgitter, Fußbodenheizung

Schlafbereich

1 Doppelbett, 1 Etagenbett, Bettwäsche auf Anfrage, Schlafsofa

Küche und Haushaltsgegenstände

Backofen, Gefriermöglichkeit, Herd, Kaffeemaschine, Kochzeile, Kühlschrank, Staubsauger, Wasserkocher

Bad und Sanitär

Dusche, Handtücher auf Anfrage, Trockner, WC, Waschmaschine, Wäscheständer

Kinder

2 Kinderbetten, Baby-Badewanne, Kinderhochstuhl, Steckdosensicherungen, Wickelaufgabe

Unterhaltung und Kommunikation
Internet, Radio, Telefon, Tischfußball, Tischtennis

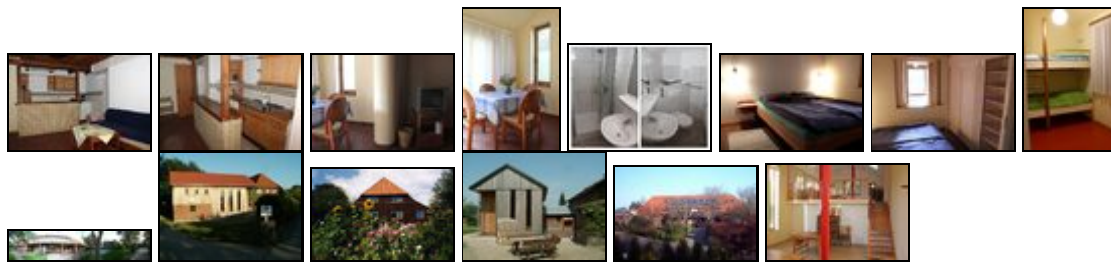
Ausstattung - Außen

Außendusche, Bootslegeplatz, Feuerstelle, Garten, Gartenmöbel, Grill, Sonnenliegen, Spielplatz, Terrasse

Zusätzlich

Liegewiese, Bolzplatz, Gemeinschaftshaus

Bilder



Anreisemöglichkeit nach Glücksburg-Holnis

Autobahn A7 bis Flensburg, ausgeschildert führt der Weg über Glücksburg nach Holnis, am Schild "Gästehaus Bartsch" rechts ab.

Saisonpreise

Zeitraum	Preisminimum	Preis pro Woche	Mindest-aufenthalt
Standard			
01.10.2020 - 31.03.2021	180,00 EUR (3 Nächte) Endreinigung optional (60,00 EUR) Der Übernachtungspreis gilt bis 4 Personen. Anreise: täglich	420,00 EUR	3 Nächte
April - Mai 2021			
01.04.2021 - 14.05.2021	240,00 EUR (3 Nächte) inkl. Endreinigung (60,00 EUR) Der Übernachtungspreis gilt bis 4 Personen. Anreise: täglich	480,00 EUR	3 Nächte
Mai - September 2021			
15.05.2021 - 15.09.2021	264,00 EUR (3 Nächte) inkl. Endreinigung (60,00 EUR) Der Übernachtungspreis gilt bis 4 Personen. Anreise: täglich	536,00 EUR	3 Nächte
Sep. - Okt. 2021			
16.09.2021 - 31.10.2021	240,00 EUR (3 Nächte) inkl. Endreinigung (60,00 EUR) Der Übernachtungspreis gilt bis 4 Personen. Anreise: täglich	480,00 EUR	3 Nächte

Optionale Zusatzleistungen

Bezeichnung	Preis	Berechnung
Bettwäsche und Handtücher	12,00 EUR	Pro Aufenthalt/Einheit

Kontakt

Firma

Gästehaus Bartsch




Ansprechpartner


Herr Reinhard Bartsch

Telefon

+49 (0)4631 8690

Wir sprechen

 deutsch  dänisch  englisch

 französisch

Wir übernehmen keine Haftung für die Richtigkeit der Angaben. Stand: 26.10.2020

URL (Detailansicht): <https://home.ferienwohnungen.de/bartsch/15154/>
URL (dieser Druckansicht): <https://home.ferienwohnungen.de/bartsch/15154/druckansicht/>
URL (PDF-Datei): <https://home.ferienwohnungen.de/bartsch/15154/druckansicht-15154.pdf>