



Sellin, Haus Baltic

Beschreibung der Ferienwohnung

Gemütlicher Wohn-/Schlafbereich, Schlafcouch für 2 Personen, separate Schlafnische unter der Dachschräge (Türhöhe 1,34 m) mit Betten für 2 Personen mit Dachflächenfenster, Möblierung in Kiefer-Massivholz gelaugt, integrierte Winkelküche mit moderner Ausstattung, Abstellraum unter der Dachschräge, Pkw-Stellplatz Nr. 29 in der Tiefgarage (maximale Einfahrtshöhe 1,89 m, keine gasbetriebenen Fahrzeuge).

Baujahr: 1994

Lage von Ostseebad Sellin



Land
Deutschland

Bundesland
Mecklenburg-Vorpommern

Region
Ostsee-Insel Rügen

Ort
18586 Ostseebad Sellin

Straße
August-Bebel-Straße 5

Beschreibung der Umgebung

Sellin ist das zweitgrößte Ostseebad auf Rügen. Die Seebrücke mit Schiffsanleger am Hochufer ist eine besondere Attraktion. Mit einer Tauchgondel können Sie trocken den Fußes in der Ostsee versinken. Einen ausgedehnten Buchenwald und die zahlreichen Geschäfte sowie das attraktive Erlebnisbad können Sie zu Fuß erreichen. Fahrräder können im Ort geliehen werden.



Luftbild Sellin Haus Baltic

Freizeitmöglichkeiten

Angeln, Bootstouren, Fitness, Freizeitbad, Kartbahn, Meerwasserschwimmbad, Radfahren, Schwimmen, Shopping, Sommer-Rodelbahn, Surfen, Tauchen, Wandern, Wellness

Besonderheiten der Ferienwohnung



Haustiere auf Anfrage,



Nichtraucher

Verpflegung

Selbstverpflegung

Aufteilung der Ferienwohnung

Personen

max. 3

Wohnfläche

32 qm

Zimmer

- 1 Wohn- / Schlafzimmer
- 1 offene Küche
- 1 Schlafnische (Dachschräge)
- 1 Abstellraum (Dachschräge)
- 1 Bad mit Dusche



Grundriss

Ausstattung Innen

Extras

Heizung

Schlafbereich

1 Doppelbett, Bettwäsche vorhanden, Schlafsofa

Küche und Haushaltsgegenstände

4-Zonen Cerankochfeld, Backofen, Einbauküche, Gefrierfach, Kaffeemaschine, Kühlschrank, Mixer, Staubsauger, Toaster, Wasserkocher

Bad und Sanitär

Dusche, Handtücher vorhanden, Kosmetikspiegel, WC, Wäscheständer

Unterhaltung und Kommunikation

CD-Player, Empfang deutschsprachiger TV-Programme, Flachbildfernseher, HIFI-Anlage, Internetzugang (DSL), Kabel-TV, Internetzugang (WLAN)

Zusätzlich

Stereo-Radio mit mp3 / SD-Karten-Schacht

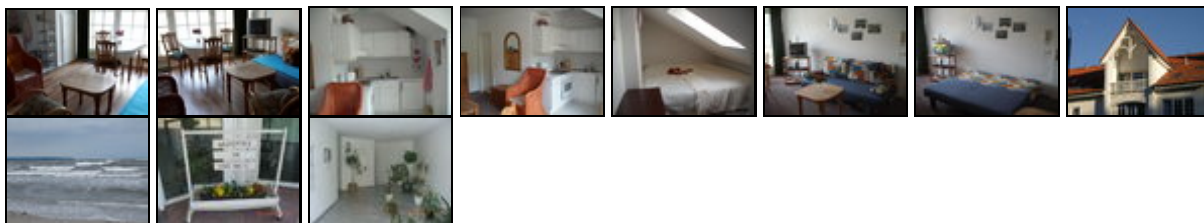
Ausstattung - Außen

Balkon, Tiefgaragenstellplatz

Zusätzlich

Lift, Balkonmöbel für den Sommer

Bilder



Belegungsplan

(letzte Aktualisierung am 17.03.2019)

keine Angabe frei reserviert belegt nicht verfügbar

März 2019

KW Mo Di Mi Do Fr Sa So

9					1	2	3
10	4	5	6	7	8	9	10
11	11	12	13	14	15	16	17
12	18	19	20	21	22	23	24
13	25	26	27	28	29	30	31

April 2019

KW	Mo	Di	Mi	Do	Fr	Sa	So
14	1	2	3	4	5	6	7
15	8	9	10	11	12	13	14
16	15	16	17	18	19	20	21
17	22	23	24	25	26	27	28
18	29	30					

Mai 2019

KW	Mo	Di	Mi	Do	Fr	Sa	So
18			1	2	3	4	5
19	6	7	8	9	10	11	12
20	13	14	15	16	17	18	19
21	20	21	22	23	24	25	26
22	27	28	29	30	31		

Juni 2019

KW	Mo	Di	Mi	Do	Fr	Sa	So
22						1	2
23	3	4	5	6	7	8	9
24	10	11	12	13	14	15	16
25	17	18	19	20	21	22	23
26	24	25	26	27	28	29	30

Juli 2019

KW	Mo	Di	Mi	Do	Fr	Sa	So
27	1	2	3	4	5	6	7
28	8	9	10	11	12	13	14
29	15	16	17	18	19	20	21
30	22	23	24	25	26	27	28
31	29	30	31				

August 2019

KW	Mo	Di	Mi	Do	Fr	Sa	So
31				1	2	3	4
32	5	6	7	8	9	10	11
33	12	13	14	15	16	17	18
34	19	20	21	22	23	24	25
35	26	27	28	29	30	31	

September 2019

KW	Mo	Di	Mi	Do	Fr	Sa	So
35							1
36	2	3	4	5	6	7	8
37	9	10	11	12	13	14	15
38	16	17	18	19	20	21	22

39 23 24 25 26 27 28 29

40 30

Oktober 2019

KW Mo Di Mi Do Fr Sa So

40 1 2 3 4 5 6

41 7 8 9 10 11 12 13

42 14 15 16 17 18 19 20

43 21 22 23 24 25 26 27

44 28 29 30 31

November 2019

KW Mo Di Mi Do Fr Sa So

44 1 2 3

45 4 5 6 7 8 9 10

46 11 12 13 14 15 16 17

47 18 19 20 21 22 23 24

48 25 26 27 28 29 30

Dezember 2019

KW Mo Di Mi Do Fr Sa So

48 1

49 2 3 4 5 6 7 8

50 9 10 11 12 13 14 15

51 16 17 18 19 20 21 22

52 23 24 25 26 27 28 29

1 30 31

Januar 2020

KW Mo Di Mi Do Fr Sa So

1 1 2 3 4 5

2 6 7 8 9 10 11 12

3 13 14 15 16 17 18 19

4 20 21 22 23 24 25 26

5 27 28 29 30 31

Februar 2020

KW Mo Di Mi Do Fr Sa So

5 1 2

6 3 4 5 6 7 8 9

7 10 11 12 13 14 15 16

8 17 18 19 20 21 22 23

9 24 25 26 27 28 29

März 2020

KW Mo Di Mi Do Fr Sa So

9 1

10 2 3 4 5 6 7 8

11 9 10 11 12 13 14 15

12 16 17 18 19 20 21 22

13 23 24 25 26 27 28 29

14 30 31

April 2020

KW Mo Di Mi Do Fr Sa So

14 1 2 3 4 5
 15 6 7 8 9 10 11 12
 16 13 14 15 16 17 18 19
 17 20 21 22 23 24 25 26
 18 27 28 29 30

Mai 2020

KW Mo Di Mi Do Fr Sa So
 18 1 2 3
 19 4 5 6 7 8 9 10
 20 11 12 13 14 15 16 17
 21 18 19 20 21 22 23 24
 22 25 26 27 28 29 30 31

Anreisemöglichkeit nach Ostseebad Sellin

Anreise

- Kleinbahn "Rasender Roland" bis Sellin-Ost
- ICE bis Binz, von dort mit dem Bus
- Flugzeug bis Gütin, von dort mit dem Taxi

Saisonpreise

Zeitraum	Preisminimum	Preis pro Woche	Mindest-aufenthalt
Jan. 2019 - März 2019			
06.01.2019 - 23.03.2019	144,00 EUR (4 Nächte) inkl. Endreinigung Der Übernachtungspreis gilt bis 3 Personen. Anreise: täglich	252,00 EUR	4 Nächte
März 2019 - Juni 2019			
24.03.2019 - 15.06.2019	184,00 EUR (4 Nächte) inkl. Endreinigung Der Übernachtungspreis gilt bis 3 Personen. Anreise: täglich	322,00 EUR	4 Nächte
Juni 2019 - Sept. 2019			
16.06.2019 - 07.09.2019	224,00 EUR (4 Nächte) inkl. Endreinigung Der Übernachtungspreis gilt bis 3 Personen. Anreise: täglich	392,00 EUR	4 Nächte
Sept. 2019 - Okt. 2019			
08.09.2019 - 19.10.2019	184,00 EUR (4 Nächte) inkl. Endreinigung Der Übernachtungspreis gilt bis 3 Personen. Anreise: täglich	322,00 EUR	4 Nächte
Okt. 2019 - Dez. 2019			
20.10.2019 - 21.12.2019	144,00 EUR (4 Nächte) inkl. Endreinigung Der Übernachtungspreis gilt bis 3 Personen. Anreise: täglich	252,00 EUR	4 Nächte

Dez. 2019 - Jan. 2020

22.12.2019 - 04.01.2020 184,00 EUR (4 Nächte) 322,00 EUR 4 Nächte
inkl. Endreinigung
Der Übernachtungspreis gilt bis 3 Personen.
Anreise: täglich

Jan. 2020 - März 2020

05.01.2020 - 21.03.2020 144,00 EUR (4 Nächte) 252,00 EUR 4 Nächte
inkl. Endreinigung
Der Übernachtungspreis gilt bis 3 Personen.
Anreise: täglich

Optionale Zusatzleistungen

Bezeichnung	Preis	Berechnung
Haustier	6,00 EUR	Pro Nacht/Einheit

Weitere Informationen

Die ortsübliche Kurtaxe ist vorort zu entrichten.

Kontakt

Ansprechpartner

Herr Holger Eßmann-Starbatty

Telefon

+49 (0)6172 2530803

Mobil

+49 (0)160 90906359

Wir sprechen

 deutsch  englisch

Wir übernehmen keine Haftung für die Richtigkeit der Angaben. Stand: 22.03.2019

URL (Detailansicht): <https://home.ferienwohnungen.de/baltic29/20781/>
URL (dieser Druckansicht): <https://home.ferienwohnungen.de/baltic29/20781/druckansicht/>
URL (PDF-Datei): <https://home.ferienwohnungen.de/baltic29/20781/druckansicht-20781.pdf>