



Wohnzimmer

Beschreibung der Ferienwohnung

Erleben Sie Ihre Geschäftsreise oder Ihren Urlaub im Dreiländereck Deutschland-Schweiz-Frankreich. Hier, in der sonnigsten Ecke des Landes, bieten wir Ihnen eine 50 qm große 3-Zimmer-Ferienwohnung (Nichtraucher). Sie ist im Erdgeschoss unseres Hauses und eignet sich optimal für zwei Personen. Das Haus liegt an einer Straße nur für Anlieger.

WLAN im Haus, Parkplatz am Haus.

Herzlich Willkommen in Lörrach im sonnigen Dreiland!
Irmgard und Jürgen Krause

Es stehen ein Schlafzimmer, Wohnzimmer, Esszimmer und Küche, sowie ein Badezimmer mit Dusche zur Verfügung. Das Schlafzimmer ist mit einem Doppelbett und einem Kleiderschrank ausgestattet. Das Wohnzimmer bietet ein Sideboard, TV-Gerät sowie einen Tisch und lädt mit Sesseln und einem gemütlichen Sofa zum Wohlfühlen ein. Auch ein kleiner Schreibtisch ist vorhanden. Die gut ausgestattete Küche und der angrenzende Essbereich laden zum entspannten Verweilen ein. Die Ferienwohnung ist ideal für zwei Personen. Auch Senioren werden sich hier wohl fühlen. Im Preis sind Energie- und Wasserkosten, Bettwäsche, Hand- und Geschirrtücher, sowie die Endreinigung enthalten. Das WLAN kann kostenlos genutzt werden.

Baujahr: 1956 **Renovierung in:** 2017

Lage von Lörrach



Land
Deutschland

Bundesland
Baden-Württemberg

Region
Schwarzwald, Markgräflerland, Dreiländereck

Ort
79541 Lörrach

Beschreibung der Umgebung

Brombach ist umrahmt von Wiesen- und Waldflächen, die zu ausgedehnten Spaziergängen einladen. In einer Höhe von 310 bis 320 Metern gelegen, werden die klimatischen Verhältnisse durch die Lage zwischen dem Dinkelberg im Süden und den Ausläufern des Südschwarzwaldes im Norden bestimmt. Im Ort gibt es diverse Einkaufsmöglichkeiten, Ärzte, eine Apotheke, Bank und Sparkasse, sowie eine Poststelle.

Basel und das Elsass sind ganz nah.

Es bieten sich Ausflüge in die nähere Umgebung an, zum Beispiel in das kleine Wiesental, nach Hasel mit der berühmten Tropfsteinhöhle, zum Vogelpark in Steinen, auf den Feldberg (höchster Berg im Schwarzwald), auf den Belchen (mit der Gondelbahn oder zu Fuß), oder



Fluß Wiese

nach Todtnau mit der längsten Sommerrodelbahn Deutschlands.
Ob zu Fuß oder mit dem Fahrrad, mit Bus oder S-Bahn, von hier haben Sie einen hervorragenden Startpunkt.

KONUS-Gästekarte als Fahrschein
Sie planen eine Wanderung, einen Ausflug oder einen Einkaufsbummel? Dann lassen Sie das Auto stehen und packen Sie Ihre KONUS-Gästekarte ein! Denn damit sind Sie im Schwarzwald in Bussen und Bahnen kostenfrei unterwegs. Auch auf längeren Strecken.

Nutzen Sie diesen idealen Ausgangspunkt für Unternehmungen im und rund um das Dreiländereck, z. B. zur Burg Rötteln, nach Basel, ins Elsass oder nach Freiburg.

Freizeitmöglichkeiten

Angeln, Bogenschießen, Fitness, Golf, Kartbahn, Mountainbiken, Nordic Walking, Radfahren, Reiten, Schwimmen, Segelfliegen, Shopping, Sightseeing, Sommer-Rodelbahn, Tennis, Wandern, Weinproben, Wellness

Besonderheiten der Ferienwohnung

 Haustiere auf Anfrage,  Nichtraucher

Verpflegung

Selbstverpflegung

Aufteilung der Ferienwohnung

Personen

max. 2

Wohnfläche

50 qm

Zimmer

- 1 Wohnzimmer
- 1 Schlafzimmer
- 1 Badezimmer
- 1 Esszimmer
- 1 Küche



Grundriss

Ausstattung Innen

Extras
Heizung

Schlafbereich
1 Doppelbett, Bettwäsche vorhanden

Küche und Haushaltsgegenstände
Backofen, Bügeleisen, Einbauküche, Gefriermöglichkeit, Herd, Kaffeemaschine, Kühlschrank, Mikrowelle, Staubsauger, Toaster, Wasserkocher

Bad und Sanitär
Dusche, Föhn, Handtücher vorhanden, WC

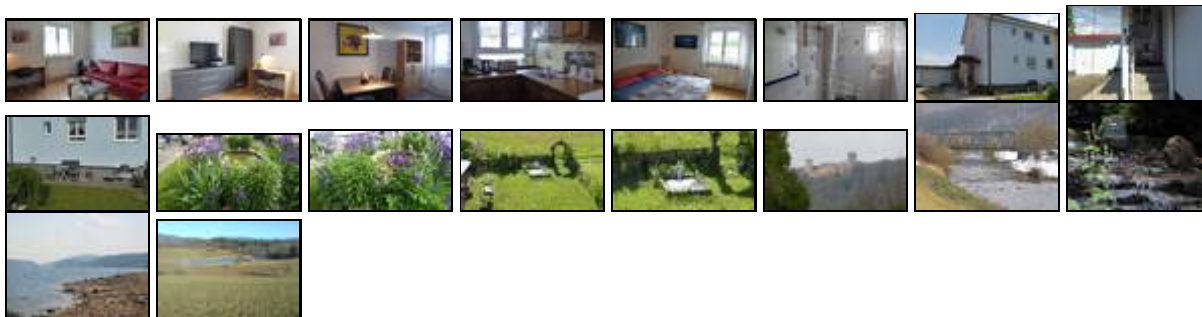
Unterhaltung und Kommunikation
CD-Player, Radio, Internetzugang (WLAN)

Ausstattung - Außen

Gartenmöbel

Zusätzlich
Vor dem Haus ist eine kleine Sitzgruppe.

Bilder



Belegungsplan

(letzte Aktualisierung am 09.10.2020)

keine Angabe
 frei
 reserviert
 belegt
 nicht verfügbar

Oktober 2020

KW	Mo	Di	Mi	Do	Fr	Sa	So
40			1	2	3	4	
41	5	6	7	8	9	10	11
42	12	13	14	15	16	17	18
43	19	20	21	22	23	24	25
44	26	27	28	29	30	31	

November 2020

KW	Mo	Di	Mi	Do	Fr	Sa	So
44							1
45	2	3	4	5	6	7	8
46	9	10	11	12	13	14	15
47	16	17	18	19	20	21	22
48	23	24	25	26	27	28	29
49	30						

Dezember 2020

KW	Mo	Di	Mi	Do	Fr	Sa	So
49		1	2	3	4	5	6
50	7	8	9	10	11	12	13
51	14	15	16	17	18	19	20
52	21	22	23	24	25	26	27
53	28	29	30	31			

Januar 2021

KW	Mo	Di	Mi	Do	Fr	Sa	So
53				1	2	3	
1	4	5	6	7	8	9	10
2	11	12	13	14	15	16	17
3	18	19	20	21	22	23	24
4	25	26	27	28	29	30	31

Februar 2021

KW	Mo	Di	Mi	Do	Fr	Sa	So
5	1	2	3	4	5	6	7
6	8	9	10	11	12	13	14

7 15 16 17 18 19 20 21
8 22 23 24 25 26 27 28

März 2021

KW	Mo	Di	Mi	Do	Fr	Sa	So
9	1	2	3	4	5	6	7
10	8	9	10	11	12	13	14
11	15	16	17	18	19	20	21
12	22	23	24	25	26	27	28
13	29	30	31				

April 2021

KW	Mo	Di	Mi	Do	Fr	Sa	So
13			1	2	3	4	
14	5	6	7	8	9	10	11
15	12	13	14	15	16	17	18
16	19	20	21	22	23	24	25
17	26	27	28	29	30		

Mai 2021

KW	Mo	Di	Mi	Do	Fr	Sa	So
17						1	2
18	3	4	5	6	7	8	9
19	10	11	12	13	14	15	16
20	17	18	19	20	21	22	23
21	24	25	26	27	28	29	30
22	31						

Juni 2021

KW	Mo	Di	Mi	Do	Fr	Sa	So
22		1	2	3	4	5	6
23	7	8	9	10	11	12	13
24	14	15	16	17	18	19	20
25	21	22	23	24	25	26	27
26	28	29	30				

Juli 2021

KW	Mo	Di	Mi	Do	Fr	Sa	So
26			1	2	3	4	
27	5	6	7	8	9	10	11
28	12	13	14	15	16	17	18
29	19	20	21	22	23	24	25
30	26	27	28	29	30	31	

August 2021

KW	Mo	Di	Mi	Do	Fr	Sa	So
30							1
31	2	3	4	5	6	7	8
32	9	10	11	12	13	14	15
33	16	17	18	19	20	21	22
34	23	24	25	26	27	28	29
35	30	31					

September 2021

KW	Mo	Di	Mi	Do	Fr	Sa	So
35			1	2	3	4	5
36	6	7	8	9	10	11	12
37	13	14	15	16	17	18	19
38	20	21	22	23	24	25	26
39	27	28	29	30			

Oktober 2021

KW	Mo	Di	Mi	Do	Fr	Sa	So
39					1	2	3
40	4	5	6	7	8	9	10
41	11	12	13	14	15	16	17
42	18	19	20	21	22	23	24
43	25	26	27	28	29	30	31

November 2021

KW	Mo	Di	Mi	Do	Fr	Sa	So
44	1	2	3	4	5	6	7
45	8	9	10	11	12	13	14
46	15	16	17	18	19	20	21
47	22	23	24	25	26	27	28
48	29	30					

Dezember 2021

KW	Mo	Di	Mi	Do	Fr	Sa	So
48			1	2	3	4	5
49	6	7	8	9	10	11	12
50	13	14	15	16	17	18	19
51	20	21	22	23	24	25	26
52	27	28	29	30	31		

Anreisemöglichkeit nach Lörrach

Vom Bahnhof Brombach -mit Anbindung nach Lörrach und Basel- sind es ca. 10 Gehminuten. Es besteht die Möglichkeit, daß wir Sie vom Bahnhof abholen.

Vom Anschluß Lörrach-Mitte der Autobahn A98 sind Sie in kurzer Zeit hier.

Aus Richtung Steinen/Maulburg orientieren Sie sich an den Hinweisschildern nach Brombach.

Saisonpreise

Zeitraum	Preisminimum	Preis pro Woche	Mindest-aufenthalt
Standard			
01.10.2020 - 30.09.2021	240,00 EUR (4 Nächte) inkl. Endreinigung Der Übernachtungspreis gilt bis 2 Personen. Anreise: täglich Zuschläge: bis 4 Nächte 5,00 EUR/Nacht Ermäßigungen: ab 14 Nächte 5,00 EUR/Nacht	385,00 EUR	4 Nächte

Hauptsaison

01.10.2021 - 31.10.2021

420,00 EUR (7 Nächte)

420,00 EUR

7 Nächte

inkl. Endreinigung

Der Übernachtungspreis gilt bis 2 Personen.

Anreise: täglich

Weitere Informationen

Im Preis sind Energie- und Wasserkosten, Bettwäsche, Hand- und Geschirrtücher, sowie die Endreinigung enthalten.

WLAN inklusive.

Zuzüglich KONUS-Gästekarte 0,60€ pro Tag/Person.

KONUS-Gästekarte als Freifahrschein: Während Ihres Aufenthalts ist die KONUS-Karte Ihr Fahrschein für Lörrach, Umgebung und den kompletten Schwarzwald. In allen Bussen und Bahnen der teilnehmenden Verkehrsverbände reisen Sie damit kostenlos. Auch bis zum Badischen Bahnhof in Basel und zum SBB.

Einzelheiten bei der Touristinformation.

Kontakt

Ansprechpartner

Eheleute Irmgard und Jürgen Krause

Telefon

+49 (0)7621 5107048

Telefax

+49 (0)7621 5107531

Wir sprechen



deutsch

Wir übernehmen keine Haftung für die Richtigkeit der Angaben. Stand: 26.10.2020

URL (Detailansicht): <https://home.ferienwohnungen.de/apartment-krause/90629/>
URL (dieser Druckansicht): <https://home.ferienwohnungen.de/apartment-krause/90629/druckansicht/>
URL (PDF-Datei): <https://home.ferienwohnungen.de/apartment-krause/90629/druckansicht-90629.pdf>