



Altes Pfarrhaus in Köwerich/ Mosel

### Beschreibung der Ferienwohnung

Urlaub im liebevoll renoviertem Alten Pfarrhaus im Moseltal zwischen Trier und Bernkastel-Kues:

Drei komfortable Ferienwohnungen "Himmelreich", "Pastorstube" und "Engelstube", alle allergikergerecht, mit 1 bis 3 Schlafzimmern, gut ausgestatteter Küchenzeile und herrlichem Blick auf die Weinberge und den schön angelegten Garten.

Besonderheit der FeWo Himmelreich: 3 Schlafzimmer, zusätzl. kleine überdachte Terrasse, große Holz-Tischgruppe erweiterbar für 10-12 Pers. bei Gruppenbuchung.

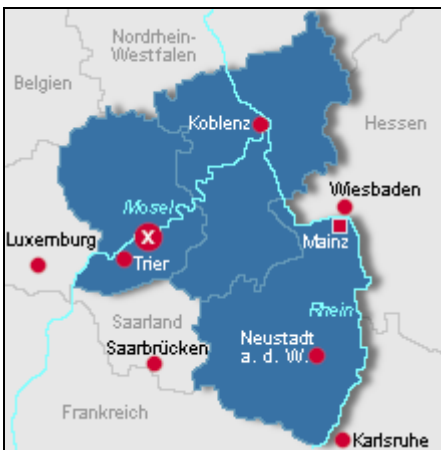
**Renovierung in:** 2008

### Alle Unterkünfte in diesem Objekt

Das Alte Pfarrhaus ist ein denkmalgeschütztes Gebäude aus den 30er Jahren, das ehemals als Wohnhaus der jeweiligen Pfarrer der Gemeinde diente. Bei der Renovierung wurde darauf Wert gelegt, möglichst viel "vom Alten" zu erhalten und das besondere und großzügige Ambiente des Hauses beizubehalten. Auch Details, die auf die ursprüngliche Nutzung als Pfarrhaus hindeuten, sind noch vorhanden (histor. Motiv-Fenster, sandsteinernes Kreuz...). Die Außenfassade wurde im Fassadenwettbewerb ausgezeichnet.

<span style="color: #4F81BD;">■</span> <u>Altes Pfarrhaus - Ferienwohnung Engelstube</u>	43 qm	max. 2 Personen
<span style="color: #4F81BD;">■</span> <u>Altes Pfarrhaus - Ferienwohnung Pastorstube</u>	60 qm	max. 4 Personen
<span style="color: #800000;">■</span> <u>Altes Pfarrhaus - Ferienwohnung Himmelreich</u>	80 qm	max. 6 Personen

### Lage von Köwerich



**Land**  
Deutschland

**Bundesland**  
Rheinland-Pfalz

**Region**  
Mosel, Mittelmosel

**Ort**  
54340 Köwerich

### Beschreibung der Umgebung

Nähe Trier:  
Der idyllische Weinort Köwerich liegt umgeben von Weinbergen an der Mosel zwischen der Römerstadt Trier (25 km), Bernkastel-Kues (30 km), Koblenz (110 km)

Freizeitmöglichkeiten: Radfahren auf den Radwegen der Röm. Weinstraße, Schifffahrt auf der Mosel, Wandern entlang der Weinberge, Ausflüge nach Trier, Bernkastel-Kues, Idar-Oberstein, Eifelmaare, Luxemburg, Golfen, Schwimmbad/Sauna, Weinproben, Weinfeste... Genießen Sie die Ruhe der Mosellandschaft und den Flair des milden Klimas



---

## Freizeitmöglichkeiten

Angeln, Ballooning, Bogenschiessen, Bootstouren, Bowling, Drachenfliegen, Fallschirmspringen, Fitness, Freizeitbad, Golf, Indoor-Spielhaus, Inline-Skaten, Jet-Ski, Kegeln, Klettern, Minigolf, Mountainbiken, Paragleiten, Radfahren, Reiten, Sauna, Schwimmen, Segelfliegen, Shopping, Sightseeing, Tennis, Ultralightfliegen, Wandern, Wasserski, Weinproben, Wellness

### Zusätzlich

Auf Wunsch vermitteln wir eine Weinprobe beim Moselwinzer. Das Spezialitätenstübchen nebenan bietet hochwertige Edelbrände aus eig. Hausbrennerei.

---

## Besonderheiten der Ferienwohnung



Allergikergerecht, Haustiere nicht gestattet, Kinderfreundlich, Nichtraucher

---

## Urlaubsseiten

### Besondere Übernachtungen

Denkmalgesch., ehem. Pfarrhaus - das besondere Ambiente! ... mit prägnanten Details (u.a. über zwei Etagen reichendes historisches Motivfenster),unverbaut,hohe Decken,restaur. alte Türen,teilweise alte Dielenböden, ausgezeichnet im Fassadenwettbewerb [Golfurlaub](#)

Nur 5 km bis zum nächsten Golfplatz in D-54340 Ensch (Golfclub Trier). [Gruppenunterkünfte](#)

Gesamt-Bettenzahl im Haus für 12 Personen (3 FeWos mit 1-3 Schlafzimmern, jeweils großem Wohnraum/Küche, Bad), zusätzl. Gäste-WC im EG, in FeWo Himmelreich: gr. Tischgruppe für 10-12 Personen [Romantikurlaub](#)

Geschmackvoll eingerichtete, sonnendurchflutete Räume, alte Sprossenfenster, Innentüren teils mit Eisblumenglas, einige aufgearbeitete histor. Möbel, histor. Schlafzimmer in Engelstube, gepflasterte Zufahrt m. altem Baumbestand, ruhig, idyllisch [Urlaub in historischen Gebäuden](#)

Denkmalgesch., ehem. Pfarrhaus, 30er Jahre, prägnante Details: großes histor. Motivfenster, sandsteinernes Kreuz, alte Sprossenfenster, teilw. alte Dielenböden, hohe Decken, alte Türen/Eisblumenglas, unverbaut, altes Bogenpflaster, alter Baumbestand. [Wein-Urlaub](#)

Weinort in Weinregion Mosel, Wein / Sekt / Likör direkt vom Winzer, Weinproben und Kellerbesichtigung auf Weingut auf Anfrage, herrlicher Blick auf Weinberge von Ferienwohnung, Garten teilweise umgeben von Weinbergen

---

## Verpflegung

Selbstverpflegung

### Zusätzlich

in der gleichen Straße: Gasthof Alter Bahnhof: einfache Hausmannskost, schöner Wein- und Biergarten, Tel. 06507-4273, Straußwirtschaft Off'm Herrach, Beethovenstr. (neben dem Alten Bahnhof), schöne Terrasse mit Blick auf Mosel

---

## Aufteilung der Ferienwohnung

### Personen

max. 6

### Wohnfläche

80 qm

### Zimmer

- 1 Wohnzimmer
- 3 Schlafzimmer
- 1 Badezimmer
- 1 zusätzl. Gäste-WC im Haus
- 1 kl. überdachte Terasse

---

## Ausstattung Innen

Extras  
Heizung

Schlafbereich  
3 Doppelbetten, Bettwäsche vorhanden

Küche und Haushaltsgegenstände  
4-Zonen Cerankochfeld, Backofen, Bügelbrett, Bügeleisen, Dunstabzugshaube, Eierkocher, Einbauküche, Gefrierfach, Geschirrspüler, Kaffeemaschine, Kühlschrank, Mikrowelle, Staubsauger, Toaster, Wasserkocher

Bad und Sanitär  
Dusche, Föhn, Handtücher vorhanden, Trockner, WC, Waschmaschine, Wäscheständer

Kinder  
1 Kinderbett, Baby-Badewanne, Kinderhochstuhl

Unterhaltung und Kommunikation  
DVB-S, Fernseher, Radio, SAT-Anlage, Spielesammlung, Internetzugang (WLAN)

Zusätzlich  
Schlafsessel in einem Schlafzimmer. Für unsere Gäste liegen bereit: Leihkarten (für Wandern, Radfahren, Ausflüge), Leihbücher, Heimatliteratur, Infomappe

---

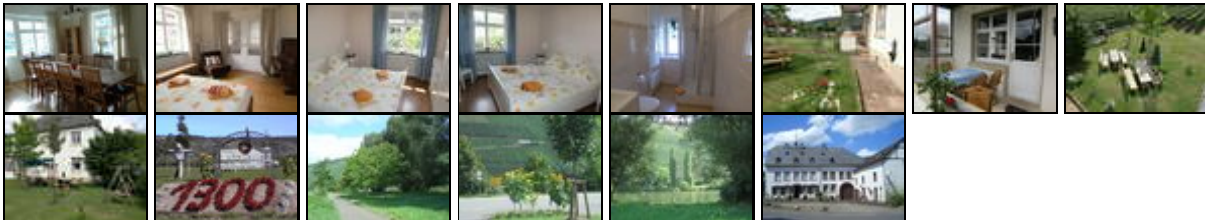
### Ausstattung - Außen

Fahrradschuppen, Fahrradständer, Feuerstelle, Garten, Gartenmöbel, Grill, Liegen, PKW-Stellplatz, Sonnenliegen, Sonnenschirm, Terrasse

Zusätzlich  
EG-Ferienwohnung

---

### Bilder



---

### Belegungsplan

(letzte Aktualisierung am 24.06.2019)

keine Angabe  frei  reserviert  belegt  nicht verfügbar

#### Juni 2019

KW	Mo	Di	Mi	Do	Fr	Sa	So
22						1	2
23	3	4	5	6	7	8	9
24	10	11	12	13	14	15	16
25	17	18	19	20	21	22	23
26	24	25	26	27	28	29	30

#### Juli 2019

KW	Mo	Di	Mi	Do	Fr	Sa	So
27	1	2	3	4	5	6	7
28	8	9	10	11	12	13	14
29	15	16	17	18	19	20	21
30	22	23	24	25	26	27	28

31 29 30 31

**August 2019**

KW	Mo	Di	Mi	Do	Fr	Sa	So
31				1	2	3	4
32	5	6	7	8	9	10	11
33	12	13	14	15	16	17	18
34	19	20	21	22	23	24	25
35	26	27	28	29	30	31	

**September 2019**

KW	Mo	Di	Mi	Do	Fr	Sa	So
35							1
36	2	3	4	5	6	7	8
37	9	10	11	12	13	14	15
38	16	17	18	19	20	21	22
39	23	24	25	26	27	28	29
40	30						

**Oktober 2019**

KW	Mo	Di	Mi	Do	Fr	Sa	So
40		1	2	3	4	5	6
41	7	8	9	10	11	12	13
42	14	15	16	17	18	19	20
43	21	22	23	24	25	26	27
44	28	29	30	31			

**November 2019**

KW	Mo	Di	Mi	Do	Fr	Sa	So
44					1	2	3
45	4	5	6	7	8	9	10
46	11	12	13	14	15	16	17
47	18	19	20	21	22	23	24
48	25	26	27	28	29	30	

**Dezember 2019**

KW	Mo	Di	Mi	Do	Fr	Sa	So
48							1
49	2	3	4	5	6	7	8
50	9	10	11	12	13	14	15
51	16	17	18	19	20	21	22
52	23	24	25	26	27	28	29
1	30	31					

**Januar 2020**

KW	Mo	Di	Mi	Do	Fr	Sa	So
1			1	2	3	4	5
2	6	7	8	9	10	11	12
3	13	14	15	16	17	18	19
4	20	21	22	23	24	25	26
5	27	28	29	30	31		

**Februar 2020**

KW	Mo	Di	Mi	Do	Fr	Sa	So
----	----	----	----	----	----	----	----

5						1	2
6	3	4	5	6	7	8	9
7	10	11	12	13	14	15	16
8	17	18	19	20	21	22	23
9	24	25	26	27	28	29	

**März 2020**

KW	Mo	Di	Mi	Do	Fr	Sa	So
9							1
10	2	3	4	5	6	7	8
11	9	10	11	12	13	14	15
12	16	17	18	19	20	21	22
13	23	24	25	26	27	28	29
14	30	31					

**April 2020**

KW	Mo	Di	Mi	Do	Fr	Sa	So
14			1	2	3	4	5
15	6	7	8	9	10	11	12
16	13	14	15	16	17	18	19
17	20	21	22	23	24	25	26
18	27	28	29	30			

**Mai 2020**

KW	Mo	Di	Mi	Do	Fr	Sa	So
18					1	2	3
19	4	5	6	7	8	9	10
20	11	12	13	14	15	16	17
21	18	19	20	21	22	23	24
22	25	26	27	28	29	30	31

**Juni 2020**

KW	Mo	Di	Mi	Do	Fr	Sa	So
23	1	2	3	4	5	6	7
24	8	9	10	11	12	13	14
25	15	16	17	18	19	20	21
26	22	23	24	25	26	27	28
27	29	30					

**Juli 2020**

KW	Mo	Di	Mi	Do	Fr	Sa	So
27			1	2	3	4	5
28	6	7	8	9	10	11	12
29	13	14	15	16	17	18	19
30	20	21	22	23	24	25	26
31	27	28	29	30	31		

**August 2020**

KW	Mo	Di	Mi	Do	Fr	Sa	So
31						1	2
32	3	4	5	6	7	8	9
33	10	11	12	13	14	15	16
34	17	18	19	20	21	22	23

---

## Anreisemöglichkeit nach Köwerich

mit dem Auto

Sie erreichen uns über die Autobahn A1/48, Abfahrt Nr. 128 Föhren, links abbiegen in Richtung Leiwen/Thörnich, nach ca. 4 km über die Moselbrücke, hinter der Brücke links halten, nach ca. 2 km kommt die 1. Ortseinfahrt Köwerich, die 2. Einfahrt folgt nach ca. 1 km, beide Einfahrten führen in die Beethovenstr. Das "Alte Pfarrhaus" liegt in Einzellage abseits der Beethovenstr.

per Bahn/Bus

Hbf Trier, Weiterfahrt mit den Linienbussen Nr.333 der Moselbahn in Richtung Neumagen/Bernkastel

---

## Saisonpreise

Zeitraum	Preisminimum	Preis pro Woche	Mindest-aufenthalt
Standard			
01.06.2019 - 15.11.2019	595,00 EUR (7 Nächte) inkl. Endreinigung Der Übernachtungspreis gilt bis 6 Personen. Anreise: täglich	595,00 EUR	7 Nächte
Nebensaison			
16.11.2019 - 17.12.2019	297,00 EUR (3 Nächte) inkl. Endreinigung Der Übernachtungspreis gilt bis 6 Personen. Anreise: täglich	693,00 EUR	3 Nächte
Standard			
18.12.2019 - 09.01.2020	595,00 EUR (7 Nächte) inkl. Endreinigung Der Übernachtungspreis gilt bis 6 Personen. Anreise: täglich	595,00 EUR	7 Nächte
Nebensaison			
10.01.2020 - 15.03.2020	297,00 EUR (3 Nächte) inkl. Endreinigung Der Übernachtungspreis gilt bis 6 Personen. Anreise: täglich	693,00 EUR	3 Nächte
Standard			
16.03.2020 - 01.06.2020	595,00 EUR (7 Nächte) inkl. Endreinigung Der Übernachtungspreis gilt bis 6 Personen. Anreise: täglich	595,00 EUR	7 Nächte

## Weitere Informationen

Mindestmietzeiträume:

Hauptsaison 16.03.-15.11., 18.12.-09.01.: 7 Tage  
(kürzere Buchungen sind möglich unter Berechnung des Mindestmietzeitraums)

Nebensaison 16.11.-17.12., 10.01.-15.03: 3 Tage

und in gesondert ausgewiesenen Zeiträumen,  
auch bei kurzfristigen Anfragen und wenn keine  
ganze Woche mehr zur Verfügung steht  
Einmaliger Aufschlag für Belegung unter 1 Woche: 40 Euro

Weitere Ferienwohnungen:

Fewo Pastorstube: 60 qm für bis zu 4 Pers., 2 Doppelschlafzimmer, Küche/Wohnraum, 1 Du/WC, 65 €/Tag/bis 4  
Pers (+ unter 1 Woche: einmalig 30 €)

Fewo Engelstube: 43 qm, 2 Pers, 1 Schlafzi m. histor. Kleiderschrank (Doppelbett 150x200), zusätzliche  
Schlafcouch und zusätzl. Kleiderschrank im Wohnraum mit Küchenzeile, TV, Du/WC, 54 €/Tag/2 Pers, + unter 1  
Woche: einm. 25 €

---

## Kontakt

Ansprechpartnerin

Frau Lex

Telefon

+49 (0)6507 702787

Telefax

+49 (0)6507 702723

Wir sprechen



deutsch



englisch

---

Wir übernehmen keine Haftung für die Richtigkeit der Angaben. Stand: 26.06.2019

---

URL (Detailansicht): <https://home.ferienwohnungen.de/altes-pfarrhaus-mosel/14941/>  
URL (dieser Druckansicht): <https://home.ferienwohnungen.de/altes-pfarrhaus-mosel/14941/druckansicht/>  
URL (PDF-Datei): <https://home.ferienwohnungen.de/altes-pfarrhaus-mosel/14941/druckansicht-14941.pdf>