



La Casa Antica Hausansicht

Beschreibung der Ferienwohnung

CasaAntica ist ein ca. 100 Jahre altes Landhaus, das seinerzeit in mühevoller Handarbeit erstellt wurde und von uns in den Jahren 2011 - 2016 liebevoll restauriert und unter Beibehaltung der alten Strukturen dem modernen Wohnstandard angepasst wurde.

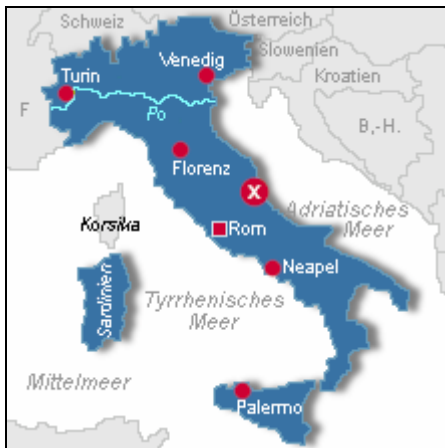
Die obere der beiden Wohnungen 'Alloggio della Luna' wurde liebevoll restauriert und mit Liebe zum Detail eingerichtet, ist funktioniell wie auch einladend ausgestattet.

Der Wohn-Essbereich mit seinen mediterranen Farben bietet einen traumhaften Blick auf das Meer. Rückwärtig könnt Ihr auf einer Terrasse den Sonnenuntergang in sämtlichen Farben je nach Jahreszeit genießen. Die Küche mit Ausblick wird Euch beim Kochen inspirieren, ebenso wie die 'Kräuterkisten' direkt vor dem Haus, wo duftende Kräuter immer erntefrisch zu finden sind. Für frischere Tage steht ein Holzofen zur Verfügung.

Schlafbereich: Dank Fliegengitter könnt Ihr auch in lauen Sommernächten die Fenster öffnen. Badbereich: Das Bad besitzt eine große Dusche mit niedrigem Einstieg und Handtuchheizung.

Baujahr: 1911 **Renovierung in:** 2016

Lage von Castilenti-Villa San Romualdo



Land
Italien

Urlandsland
Abruzzen

Region
Teramo

Ort
64035 Castilenti-Villa San Romualdo

Beschreibung der Umgebung

Wir liegen zwischen der Adria und dem höchsten Bergmassiv der italienischen Halbinsel, dem Gran Sasso. Dank Hügellage hat man einen unverstellten 360°-Rundumblick.

Die vielen Naturreservate und geologische Beschaffenheit dieser Region macht einen Urlaub auch ausserhalb der touristischen Hochsaison immer zu einem Highlight, ob die 100 Wasserfälle, Burganlagen, felsige Steilküsten im Süden der Region oder die Hochgebirgs-Massive, Burgen und Schlösser: jeder Naturliebhaber wie auch Aktivurlauber kommt hier garantiert auf seine Kosten. Besonders Kulturfreunde müssen nichts missen, zahlreiche Kirchen, Kathedralen und historische Stätten laden zu Besuchen auch bei schlechter Witterung ein und bringen Euch die Geschichte und Kultur dieser ursprünglich bitterarmen Region näher.

Unsere Region ist geradezu prädestiniert für Aktivurlauber, Wanderfreunde und Fotografen.

Egal, ob Ihr spazieren gehen, wandern, Rad fahren oder auch klettern wollt; bei uns habt Ihr nicht nur die Möglichkeit, sondern auch die spektakuläre Kulisse dafür!



Panoramablick Casa Antica

Freizeitmöglichkeiten

Angeln, FKK, Fitness, Grottenfahrten, Klettern, Mountainbiken, Nordic Walking, Radfahren, Reiten, Schwimmen, Shopping, Tennis, Wandern, Weinproben, Wellness

Zusätzlich

Nordic Walking

Besonderheiten der Ferienwohnung



Behindertengerecht,



Haustiere auf Anfrage,



Kinderfreundlich

Urlaubsdeen

Alleinlage - Ruhe

Unser Grundstück liegt auf dem Sattel eines Hügels, mit einem 360 Grad Panoramablick und über 7000m² gross dieses ist über eine Privatstrasse zu erreichen, der nächste Nachbar (2 liebe ältere Personen) befindet sich in 50 m Entfernung. [Berg-Urlaub](#)

Wir liegen etwa 30 km vom höchsten Berg der Apenninenhalbinsel, dem Corno Grande 2914m entfernt. Zur Hochebene Campo Imperatore (ca. 1800 m) kommt man in etwa einer 3/4 Stunde. [Meerblick](#)

Das Meer kann man sowohl vom Grundstück selbst, als auch vom Küchenfenster und dem Balkon der OG-Wohnung sehen. [Motorrad-Urlaub](#)

Sehr gerne kommen auch Biker zu uns, wir bieten Ihnen eine sichere Abstellmöglichkeit für die Bikes, Werkzeug aus der Werkstatt, wenn einmal nötig und auch die Möglichkeit, die Kombis zu trocknen oder Wechsel-Kleidung kurzfristig zu waschen. [Romantikurlaub](#)

Bei uns haben sich schon mehrfach Paare verlobt und auch den Hochzeitstag gefeiert. Dies ist der unglaublichen Panoramalage und den Terrassen gedankt, wohin sich ein Paar auch zurückziehen kann um in einer lauen Nacht Glühwürmchen zu beobachten. [Senioren-Urlaub](#)

Eine der Wohnungen ist barrierefrei mit breiten Türen und Zufahrtsrampe zur Wohnung ausgestattet. Ausserdem ist das Badezimmer mit einem Sitz und zusätzlichen Haltegriffen versehen. [Sport- und Aktivurlaub](#)

Die Region an sich schon bietet zahllose Möglichkeiten für Aktivurlauber wie Wanderer, Fahrradfahrer oder Kletterer, wir liegen zentral zwischen Meer und Bergen, man kann direkt von uns aus etwa mit dem Fahrrad oder zu Fuß starten ... [Urlaub mit Pool](#)

Wir bieten einen Salzwasserpool, der zusammen mit den Gästen der 2. Wohnung benutzt werden kann. Es gibt keine zeitlichen Beschränkungen, Sie können auch um Mitternacht bei romantischem Sternenhimmel in den Pool gehen und Sternschuppen beobachten. [Wein-Urlaub](#)

Wir liegen nur 4 km vom Weingut San Lorenzo entfernt. Die Weingärten beginnen bereits ganz in der Nähe von uns und können auch in einem Spaziergang erreicht werden. Werden Weinproben gewünscht, können wir dies gerne organisieren.

Verpflegung

Selbstverpflegung

Aufteilung der Ferienwohnung

Personen

max. 4

Wohnfläche

45 qm

Zimmer

- 1 Wohnzimmer
- 1 Schlafzimmer
- 1 Badezimmer
- 1 Wohnküche

Ausstattung Innen

Extras

Fliegenschutzgitter, Heizung, Kamin/Ofen, Swimmingpool, Ventilator

Schlafbereich

2 Doppelbetten, Bettwäsche vorhanden, Schlafsofa

Küche und Haushaltsgegenstände

Backofen, Bügeleisen, Einbauküche, Espressomaschine, Gefriermöglichkeit, Herd, Kaffeemaschine, Kühlschrank, Mikrowelle, Toaster, Wasserkocher

Bad und Sanitär

Dusche, Föhn, Handtücher vorhanden, WC, Waschmaschine

Kinder

2 Kinderbetten, Baby-Badewanne, Kinderhochstuhl

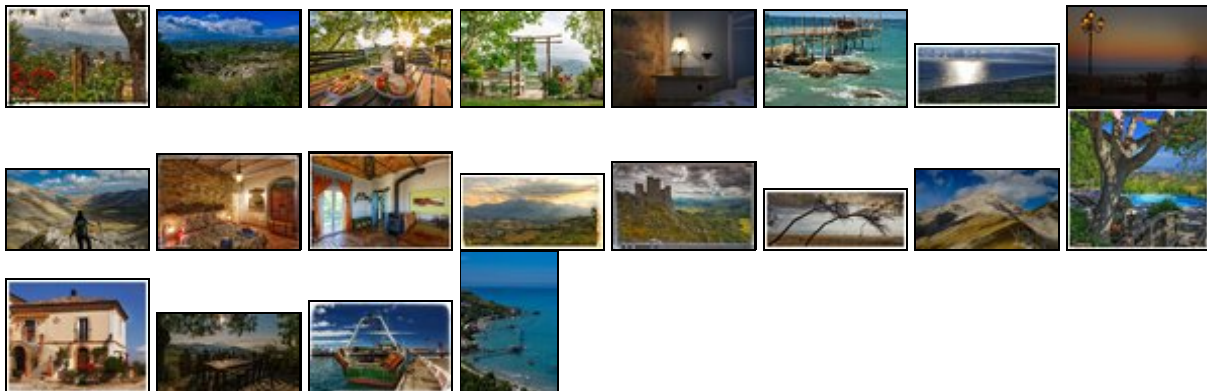
Unterhaltung und Kommunikation

CD-Player, DVD-Player, Empfang deutschsprachiger TV-Programme, Radio, Spielesammlung, Internetzugang (WLAN)

Ausstattung - Außen

Außendusche, Garten, Gartenmöbel, Grill, Liegen, Sonnenliegen, Strandkorb, Swimmingpool, Terrasse

Bilder



Belegungsplan

(letzte Aktualisierung am 24.05.2020)

keine Angabe frei reserviert belegt nicht verfügbar

Oktober 2020

KW Mo Di Mi Do Fr Sa So

40			1	2	3	4	
41	5	6	7	8	9	10	11
42	12	13	14	15	16	17	18
43	19	20	21	22	23	24	25
44	26	27	28	29	30	31	

November 2020

KW Mo Di Mi Do Fr Sa So

44							1
45	2	3	4	5	6	7	8

46 9 10 11 12 13 14 15
 47 16 17 18 19 20 21 22
 48 23 24 25 26 27 28 29
 49 30

Dezember 2020

KW Mo Di Mi Do Fr Sa So
 49 1 2 3 4 5 6
 50 7 8 9 10 11 12 13
 51 14 15 16 17 18 19 20
 52 21 22 23 24 25 26 27
 53 28 29 30 31

Januar 2021

KW Mo Di Mi Do Fr Sa So
 53 1 2 3
 1 4 5 6 7 8 9 10
 2 11 12 13 14 15 16 17
 3 18 19 20 21 22 23 24
 4 25 26 27 28 29 30 31

Februar 2021

KW Mo Di Mi Do Fr Sa So
 5 1 2 3 4 5 6 7
 6 8 9 10 11 12 13 14
 7 15 16 17 18 19 20 21
 8 22 23 24 25 26 27 28

März 2021

KW Mo Di Mi Do Fr Sa So
 9 1 2 3 4 5 6 7
 10 8 9 10 11 12 13 14
 11 15 16 17 18 19 20 21
 12 22 23 24 25 26 27 28
 13 29 30 31

April 2021

KW Mo Di Mi Do Fr Sa So
 13 1 2 3 4
 14 5 6 7 8 9 10 11
 15 12 13 14 15 16 17 18
 16 19 20 21 22 23 24 25
 17 26 27 28 29 30

Mai 2021

KW Mo Di Mi Do Fr Sa So
 17 1 2
 18 3 4 5 6 7 8 9
 19 10 11 12 13 14 15 16
 20 17 18 19 20 21 22 23
 21 24 25 26 27 28 29 30
 22 31

Juni 2021

KW	Mo	Di	Mi	Do	Fr	Sa	So
22		1	2	3	4	5	6
23	7	8	9	10	11	12	13
24	14	15	16	17	18	19	20
25	21	22	23	24	25	26	27
26	28	29	30				

Juli 2021

KW	Mo	Di	Mi	Do	Fr	Sa	So
26			1	2	3	4	
27	5	6	7	8	9	10	11
28	12	13	14	15	16	17	18
29	19	20	21	22	23	24	25
30	26	27	28	29	30	31	

August 2021

KW	Mo	Di	Mi	Do	Fr	Sa	So
30							1
31	2	3	4	5	6	7	8
32	9	10	11	12	13	14	15
33	16	17	18	19	20	21	22
34	23	24	25	26	27	28	29
35	30	31					

September 2021

KW	Mo	Di	Mi	Do	Fr	Sa	So
35			1	2	3	4	5
36	6	7	8	9	10	11	12
37	13	14	15	16	17	18	19
38	20	21	22	23	24	25	26
39	27	28	29	30			

Oktober 2021

KW	Mo	Di	Mi	Do	Fr	Sa	So
39				1	2	3	
40	4	5	6	7	8	9	10
41	11	12	13	14	15	16	17
42	18	19	20	21	22	23	24
43	25	26	27	28	29	30	31

November 2021

KW	Mo	Di	Mi	Do	Fr	Sa	So
44	1	2	3	4	5	6	7
45	8	9	10	11	12	13	14
46	15	16	17	18	19	20	21
47	22	23	24	25	26	27	28
48	29	30					

Dezember 2021

KW	Mo	Di	Mi	Do	Fr	Sa	So
48			1	2	3	4	5
49	6	7	8	9	10	11	12

50 13 14 15 16 17 18 19

51 20 21 22 23 24 25 26

52 27 28 29 30 31

Anreisemöglichkeit nach Castilenti-Villa San Romualdo

Anreise über PKW: die Autobahnausfahrt der A14 ist ca. 20km entfernt, desweiteren ist eine Anreise über Flugzeug am Zielflughafen Pescara (PSR), ca. 30km von uns möglich, Verbindungen mit Ryan Air ab Frankfurt Hahn. Mögliche Ausweichflughäfen: Rom und Ancona.

Zugverbindung bis Pescara Centrale (ca. 25km von uns).

Saisonpreise

Zeitraum	Preisminimum	Preis pro Woche	Mindest-aufenthalt
Nachsaison			
21.09.2020 - 31.12.2020	360,00 EUR (5 Nächte) inkl. Endreinigung Der Übernachtungspreis gilt bis 4 Personen. Anreise: täglich	504,00 EUR	5 Nächte
Standard			
01.01.2021 - 01.10.2021	553,00 EUR (7 Nächte) inkl. Endreinigung Der Übernachtungspreis gilt bis 4 Personen. Anreise: täglich	553,00 EUR	7 Nächte

Weitere Informationen

Der Anreisetag ist flexibel, d.h. heißt, Ihr könnt an jedem beliebigen Tag anreisen und beliebig lange buchen. Mögliche Anreisetage entnehmt Ihr bitte dem Belegungskalender. Sollte einmal nichts frei sein, bitte um Nachricht, da es ja 2 Wohnungen sind.

Kontakt

Ansprechpartnerin
Frau Fantone

Telefon
+39 333 659 8626

Mobil
+49 (0)171 4859549

Wir sprechen

 deutsch  englisch  italienisch

Wir übernehmen keine Haftung für die Richtigkeit der Angaben. Stand: 31.10.2020

URL (Detailansicht): <https://home.ferienwohnungen.de/abruzzoholiday4u/76508/>
URL (dieser Druckansicht): <https://home.ferienwohnungen.de/abruzzoholiday4u/76508/druckansicht/>
URL (PDF-Datei): <https://home.ferienwohnungen.de/abruzzoholiday4u/76508/druckansicht-76508.pdf>