



Eingang unseres Hauses

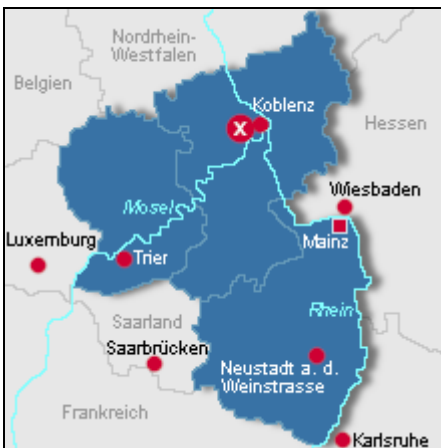
### Beschreibung der Ferienwohnung

Ferienwohnung am Ortsrand von Koblenz in Bassenheim gelegen. Die Wohnung wurde im Sommer 2007 renoviert und modern möbliert. Großes Wohn-/Esszimmer, Schlafzimmer, Duschbad und Küche.

Ideale Lage für Urlauber, die Rhein, Mosel, Lahn erkunden möchten. Wer beruflich hier zu tun hat, ist in wenigen Minuten in Mülheim-Kärlich, Koblenz, Neuwied, Andernach oder auch in Polch oder Mayen.

Bitte keine Tiere mitbringen. Rauchen in der Wohnung nicht erlaubt, aber im Garten möglich.

### Lage von Bassenheim



Land  
Deutschland

Bundesland  
Rheinland-Pfalz

Region  
Mayen-Koblenz

Ort  
56220 Bassenheim

### Beschreibung der Umgebung

Bassenheim, ein kleiner Ort am Stadtrand von Koblenz, hat 3000 Einwohner. Geschäfte für den täglichen Bedarf sind vorhanden.

In einigen Restaurants werden schmackhafte Gerichte der italienischen u. deutschen Küche gereicht.

Koblenz Zentrum, etwa 10 km entfernt: Altstadt, Festung Ehrenbreitstein, Kurfürstliches Schloss, Deutsches Eck und entlang des Rheins zahlreiche Burgen und Schlösser. 2011 Bundesgartenschau (BUGA)

Weinorte an der Mosel (Güls, Winningen) ca. 10, Alken 20 Minuten.



Festung Ehrenbreitstein

### Freizeitmöglichkeiten

Angeln, Bootstouren, Fitness, Freizeitbad, Kartbahn, Minigolf, Radfahren, Schwimmen, Shopping, Wandern, Weinproben, Zoo

### Besonderheiten der Ferienwohnung



Allergikergeeignet,  Haustiere nicht gestattet,  Nichtraucher

---

## Verpflegung

Selbstverpflegung

---

## Aufteilung der Ferienwohnung

Personen	Zimmer
max. 4	■ 1 Wohnzimmer
	■ 1 Schlafzimmer
	■ 1 Badezimmer
	■ 1 Diele/Küche

Wohnfläche

50 qm

---

## Ausstattung Innen

Extras  
Heizung

Schlafbereich  
1 Doppelbett, Bettwäsche vorhanden, Schlafsofa

Küche und Haushaltsgegenstände  
2-Plattenherd, Bügelbrett, Bügeleisen, Einbauküche, Gefrierfach, Kaffeemaschine, Kühlschrank, Mikrowelle, Staubsauger, Wasserkocher

Bad und Sanitär  
Duschbad, Föhn, Handtücher vorhanden, WC, Waschmaschine, Wäscheständer

Unterhaltung und Kommunikation  
Empfang deutschsprachiger TV-Programme, Fernseher, SAT-Anlage, Telefon, W-LAN

---

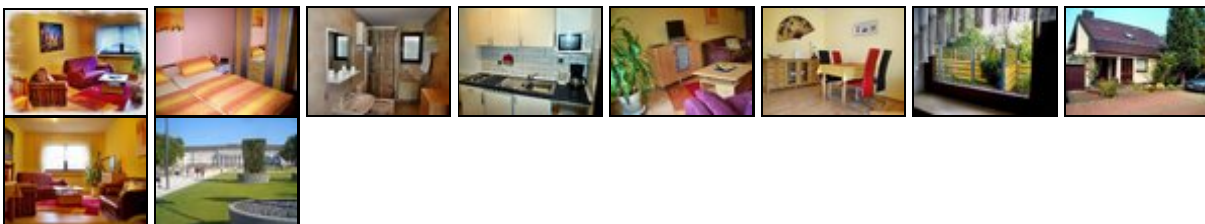
## Ausstattung - Außen

Garten, Gartenmöbel, Grill, PKW-Stellplatz

Zusätzlich  
Parken vor dem Haus.

---

## Bilder



---

## Belegungsplan

(letzte Aktualisierung am 10.05.2012)

 frei  belegt  keine Angabe

Mai 2012						
Mo	Di	Mi	Do	Fr	Sa	So
	1	2	3	4	5	6
7	8	9	10	11	12	13
14	15	16	17	18	19	20
21	22	23	24	25	26	27
28	29	30	31			

Juni 2012						
Mo	Di	Mi	Do	Fr	Sa	So
				1	2	3
4	5	6	7	8	9	10
11	12	13	14	15	16	17
18	19	20	21	22	23	24
25	26	27	28	29	30	

Juli 2012						
Mo	Di	Mi	Do	Fr	Sa	So
						1
2	3	4	5	6	7	8
9	10	11	12	13	14	15
16	17	18	19	20	21	22
23	24	25	26	27	28	29
30	31					

August 2012				
Mo	Di	Mi	Do	Fr
		1	2	3
6	7	8	9	10
13	14	15	16	17
20	21	22	23	24
27	28	29	30	31

September 2012						
Mo	Di	Mi	Do	Fr	Sa	So
					1	2
3	4	5	6	7	8	9
10	11	12	13	14	15	16
17	18	19	20	21	22	23
24	25	26	27	28	29	30

Oktober 2012						
Mo	Di	Mi	Do	Fr	Sa	So
1	2	3	4	5	6	7
8	9	10	11	12	13	14
15	16	17	18	19	20	21
22	23	24	25	26	27	28
29	30	31				

November 2012						
Mo	Di	Mi	Do	Fr	Sa	So
			1	2	3	4
5	6	7	8	9	10	11
12	13	14	15	16	17	18
19	20	21	22	23	24	25
26	27	28	29	30		

Dezember 2012				
Mo	Di	Mi	Do	Fr
3	4	5	6	7
10	11	12	13	14
17	18	19	20	21
24	25	26	27	28
31				

Januar 2013						
Mo	Di	Mi	Do	Fr	Sa	So
	1	2	3	4	5	6
7	8	9	10	11	12	13
14	15	16	17	18	19	20
21	22	23	24	25	26	27
28	29	30	31			

Februar 2013						
Mo	Di	Mi	Do	Fr	Sa	So
				1	2	3
4	5	6	7	8	9	10
11	12	13	14	15	16	17
18	19	20	21	22	23	24
25	26	27	28			

März 2013						
Mo	Di	Mi	Do	Fr	Sa	So
				1	2	3
4	5	6	7	8	9	10
11	12	13	14	15	16	17
18	19	20	21	22	23	24
25	26	27	28	29	30	31

April 2013				
Mo	Di	Mi	Do	Fr
1	2	3	4	5
8	9	10	11	12
15	16	17	18	19
22	23	24	25	26
29	30			

Mai 2013						
Mo	Di	Mi	Do	Fr	Sa	So
		1	2	3	4	5
6	7	8	9	10	11	12
13	14	15	16	17	18	19
20	21	22	23	24	25	26
27	28	29	30	31		

Juni 2013						
Mo	Di	Mi	Do	Fr	Sa	So
					1	2
3	4	5	6	7	8	9
10	11	12	13	14	15	16
17	18	19	20	21	22	23
24	25	26	27	28	29	30

Juli 2013						
Mo	Di	Mi	Do	Fr	Sa	So
1	2	3	4	5	6	7
8	9	10	11	12	13	14
15	16	17	18	19	20	21
22	23	24	25	26	27	28
29	30	31				

August 2013				
Mo	Di	Mi	Do	Fr
			1	2
5	6	7	8	9
12	13	14	15	16
19	20	21	22	23
26	27	28	29	30

## Anreisetag

nach Absprache

## Anreisemöglichkeit nach Bassenheim

Die Wohnung ist bequem zu erreichen:  
5 km von A61 Abfahrt Koblenz-Metternich.

Von Norden A61 Abfahrt Plaidt, dann Richtung Ochtendung (Umgehung), Bassenheim.

Von A48/B9 über Koblenz-Bubenheim, Rübenach nach Bassenheim.

Von Westen kommend über die A48, vorbei an Mayen, Polch. Abfahrt Ochtendung abfahren, links abbiegen Richtung Plaidt/Andernach und nach 2 km rechts nach Bassenheim.

Von Flughafen Hahn (Ryanair) Bustrasfer nach Koblenz, von dort mit Linienbus nach Bassenheim.

---

## Preise

### Zeitraum

01. Jan. bis 31. Dez.: 40 EUR/Tag

### Einheit

Die Preise sind gültig bis 2 Personen.

### Zusatz

Dauermiete, für Lanzeiturlauber, oder wenn Sie beruflich einige Wochen in der Gegend tätig sind:

Ab 30 Tage, 30,- EUR am Tag  
(ggf nach Vereinbarung)

### Nebenkosten

Endreinigung: 30,- EUR.

Wir können nach Rücksprache maximal 4 Schlafplätze anbieten. Für die 3. und 4. Person berechnen wir einen Zuschlag.

---

## Kontakt

### Ansprechpartner

Herr Nikoley

### Telefon

02625 956309

### Telefax

02625 957147

### Wir sprechen



deutsch



englisch

---

Wir übernehmen keine Haftung für die Richtigkeit der Angaben. Stand: 23.05.2012

---

URL (Detailansicht): <http://home.ferienwohnungen.de/rhein-mosel/11879/>  
URL (dieser Druckansicht): <http://home.ferienwohnungen.de/rhein-mosel/11879/druckansicht/>  
URL (PDF-Datei): <http://home.ferienwohnungen.de/rhein-mosel/11879/druckansicht-11879.pdf>