



Beschreibung der Ferienwohnung

Nah der Ostsee auf einem großen eingewachsenen Grundstück liegt unsere komplett eingerichtete Ferienwohnung für bis zu 4 Personen.

Die Wohnung teilt sich auf in ein Wohnzimmer, eine komplett eingerichtete Küche sowie ein Badezimmer mit Dusche oder Badewanne. Das separate Schlafzimmer hat insgesamt 3 bzw. 4 Schlafplätze. Ein Schlafsofa ist im Wohnzimmer vorhanden. Die Terrasse befindet sich auf der Südseite vom Garten.

Lage von Wisch



Land

Deutschland

Bundesland

Schleswig-Holstein

Region

Ostsee, Kieler Bucht

Ort

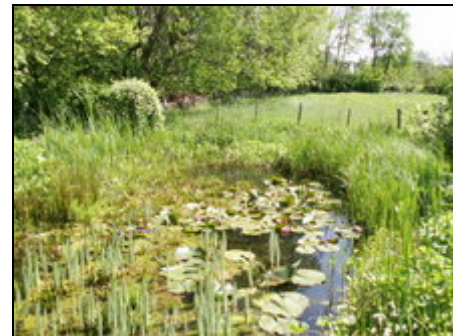
24217 Wisch

Straße

Moor 2

Beschreibung der Umgebung

Ideal für Erholung zwischen Natur und Meer. Unsere gemütliche Ferienwohnung liegt nur 2 km von einem der schönsten Naturstrände an der Ostsee entfernt. Die reizvolle Landschaft bietet viele Möglichkeiten für Spaziergänge und Fahrradtouren entlang der kilometerlangen Strandpromenade sowie zwischen Feldern und Wiesen.



Keine Kurtaxe.

Freizeitmöglichkeiten

Angeln, Bootstouren, FKK, Fitness, Freizeitbad, Freizeitpark, Golf, Hochseeangelfahrten, Inline-Skaten, Kegeln, Kutschfahrten, Meerwasserschwimmbad, Minigolf, Mountainbiken, Radfahren, Reiten, Sauna, Schwimmen, Segeln, Shopping, Sightseeing, Surfen, Tauchen, Tennis, Thermalbäder, Wandern, Wellness, Zoo

Zusätzlich

Tagesausflüge mit dem Bus nach Kopenhagen, Museumseisenbahn, Wikinger Museum Haithabu, Kieler Woche, Laboer Ehrenmal und U-Boot, Musikfestival, Freizeitparks

Besonderheiten der Ferienwohnung



Haustiere auf Anfrage,



Kindergerecht

Urlaubsdee

Langzeitvermieter

Ferienwohnung für Meer- und Naturliebhaber auch ganz jährlig!

Verpflegung

Selbstverpflegung

Aufteilung der Ferienwohnung

Personen

max. 4

Wohnfläche

60 qm

Zimmer

■ 1 Wohnzimmer

■ 1 Schlafzimmer

■ 1 Badezimmer

■ 1 Tischtennisraum

Ausstattung Innen

Extras

Heizung

Schlafbereich

1 Einzelbett, 1 Doppelbett, Bettwäsche vorhanden, Schlafsofa

Küche und Haushaltsgegenstände

2-Plattenherd, Backofen, Dunstabzugshaube, Einbauküche, Gefrierfach, Kaffeemaschine, Kühlschrank, Mikrowelle, Mixer, Staubsauger, Toaster

Bad und Sanitär

Duschbad, Föhn, Handtücher nicht vorhanden, WC, Wäscheständer

Kinder

1 Kinderbett

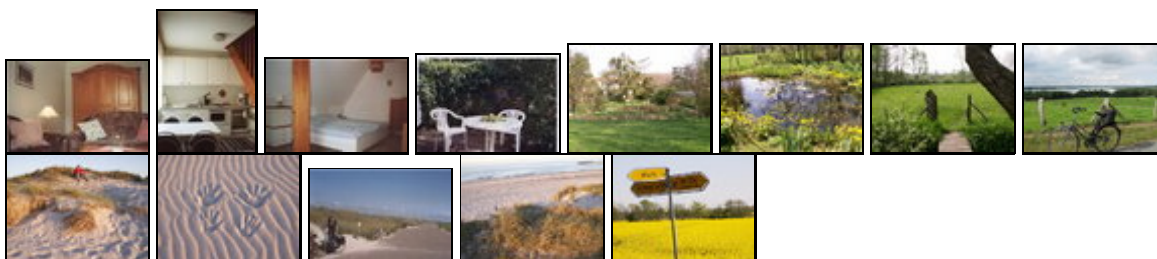
Unterhaltung und Kommunikation

Radio, SAT-Anlage, Tischtennis

Ausstattung - Außen

Gartenmöbel, Grill, PKW-Stellplatz, Terrasse, Tischtennis

Bilder



Anreisetag

nach Absprache

Anreisemöglichkeit nach Wisch

Autobahn Hamburg - Kiel
Ausfahrt Kiel rechts Westring
Laboe - Schönberg
Wisch links abbiegen
Dorfstraße geradeaus, Straße Moor links abbiegen

Preise

Zeitraum

01. Jan. bis 31. Mai. : 35 EUR/Tag
01. Jun. bis 30. Jun. : 40 EUR/Tag
01. Jul. bis 19. Aug. : 52 EUR/Tag
20. Aug. bis 31. Okt. : 35 EUR/Tag
01. Nov. bis 31. Dez. : 40 EUR/Tag

Zusatz

Preise verstehen sich incl. Strom, Wasser, Heizung und Bettwäsche.

Nebenkosten

Endreinigung nach Vereinbarung

Keine Kurtaxe

Einheit

Die Preise sind gültig pro Objekt.

Kontakt

Ansprechpartnerin
Frau Lage

Telefon
04344 3329

Wir sprechen



deutsch



englisch

Wir übernehmen keine Haftung für die Richtigkeit der Angaben. Stand: 23.05.2012

URL (Detailansicht): <http://home.ferienwohnungen.de/ostsee-lage/7548/>
URL (dieser Druckansicht): <http://home.ferienwohnungen.de/ostsee-lage/7548/druckansicht/>
URL (PDF-Datei): <http://home.ferienwohnungen.de/ostsee-lage/7548/druckansicht-7548.pdf>