



Wohnzimmer mit Wintergarten

Beschreibung der Ferienwohnung

Verwöhnen sie sich schon am frühen Morgen in unserer großen gemütliche Eßküche in französischem Stil mit einem leckeren Frühstück. Den Abwasch macht die Spülmaschine. Als Clou bietet sich die Loungeecke im Wintergarten an. Dort lockt auch ein großes Bett zum Lesen, Kuschneln, Faulenzen und Schlafen mit Blick in den Himmel. Das großzügige Bad verfügt über Dusche und Wanne. Im Wohnraum laden 2 Sofas, Lesesessel oder die Kaminbank zum Relaxen ein. Für erholsamen Schlaf sorgen die Naturholzmöbel.

Baujahr: 1984 **Renovierung in:** 2010

Alle Unterkünfte in diesem Objekt

Unser Haus liegt auf der Kueser Seite der Mosel, nur 5 Gehminuten von der historischen Altstadt und dem Moselufer entfernt. Radfahrer können ohne Steigung den Moselradweg erreichen oder mit dem Radelbus in die Eifel fahren (Busstation 200m von hier) um von dort auf der alten Bahntrasse 60km bergab zu fahren. Zahlreiche Wanderwege starten in unmittelbarer Umgebung (Routenvorschläge, Karten und Tipps finden sie in unserer Infomappe) In näherer Umgebung gibt es nette Winzerwirtschaften und Lokale

■ <u>Flair die Kleine</u>	36 qm	max. 2 Personen
■ <u>Ferienwohnung mit Flair</u>	68 qm	max. 4 Personen
■ Ferienwohnung mit Flair - Cusanus	80 qm	max. 2 Personen

Lage von Bernkastel-Kues



Land
Deutschland

Bundesland
Rheinland-Pfalz

Region
Mosel

Ort
54470 Bernkastel-Kues

Straße
Görresstraße 16

Beschreibung der Umgebung

Bernkastel liegt im Herzen der Mittelmosel. Sie finden hier die moseltypischen Fachwerkbauten und können sich in zahlreichen Museen die Geschichte der Region anschauen. Bezaubernde Landschaft, hübsche Straußwirtschaften, gute Gastronomie, Wander- u. Radwege. Ausflüge nach Trier, Luxemburg, Edelsteinstadt Idar-Oberstein oder auch eine Tagesfahrt nach Paris bereichern Ihren Urlaub. Die nahegelegene Eifel mit Vulkanseen lockt zum Wandern und Baden. Der Maare-Mosel-Radweg beginnt 100m entfernt von uns



Moselschleife mit Blick auf Kues

Freizeitmöglichkeiten

Angeln, Bogenschiessen, Bootstouren, Drachenfliegen, Fitness, Freizeitbad, Freizeitpark, Inline-Skaten, Kanufahren, Kartbahn, Kegeln, Klettern, Kutschfahrten, Minigolf, Motorbootverleih, Mountainbiken, Nordic-Walking, Paragleiten, Radfahren, Reiten, Sauna, Schwimmen, Segelfliegen, Shopping, Sightseeing, Tennis, Thermalbäder, Wandern, Wasserski, Weinproben, Wellness

Zusätzlich

Wildkräuterkochkurse im Frühjahr

Besonderheiten der Ferienwohnung



Kindergerecht,



Nichtraucher

Urlaubs idee

Unterkunft in Weinanbaugebieten

In der Feho finden sie einen Vorrat an leckeren Weinen von Winzern der Region. Der Besuch der Straußwirtschaften und Straßenfeste ist ein Genuss.

Verpflegung

Brötchendienst, Selbstverpflegung

Aufteilung der Ferienwohnung

Personen

max. 2

Wohnfläche

80 qm

Zimmer

- 1 Wohnzimmer
- 1 Schlafzimmer
- 1 Badezimmer
- 1 Wintergarten mit Bett
- 1 Wohnküche
- 1 Weincabinett/ Abstellraum

Grundriss



Ausstattung Innen

Extras

Fliegenschutzgitter, Heizung, Kamin, Safe, Sauna

Schlafbereich

2 Doppelbetten, Bettwäsche vorhanden

Küche und Haushaltsgegenstände

4-Zonen Cerankochfeld, Backofen, Brotmaschine, Bügelbrett, Bügeleisen, Dunstabzugshaube, Eierkocher, Einbauküche, Elektrogrill, Fondue, Geschirrspüler, Kaffeemaschine, Kühlschrank, Mikrowelle, Staubsauger, Toaster, Waschmaschine, Wasserkocher

Bad und Sanitär

Duschbad, Föhn, Handtücher vorhanden, Vollbad, WC, Wäscheständer

Kinder

1 Kinderbett , Kinderhochstuhl

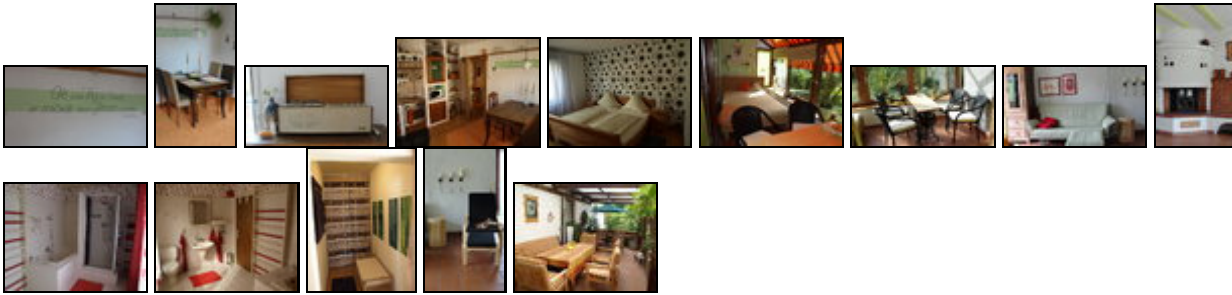
Unterhaltung und Kommunikation

CD-Player, DVD-Player, Empfang deutschsprachiger TV-Programme, Fernseher, HIFI-Anlage, Radio, SAT-Anlage, Spielesammlung, Videorecorder

Ausstattung - Außen

Balkon, Fahrradschuppen, Garten, Gartenmöbel, Gartenteich, Grill, Liegen, PKW-Stellplatz, Sandkiste, Spielplatz, Terrasse, Wintergarten

Bilder



Belegungsplan

(letzte Aktualisierung am 06.05.2012)

frei
 belegt
 keine Angabe

Mai 2012						
Mo	Di	Mi	Do	Fr	Sa	So
	1	2	3	4	5	6
7	8	9	10	11	12	13
14	15	16	17	18	19	20
21	22	23	24	25	26	27
28	29	30	31			

Juni 2012						
Mo	Di	Mi	Do	Fr	Sa	So
				1	2	3
4	5	6	7	8	9	10
11	12	13	14	15	16	17
18	19	20	21	22	23	24
25	26	27	28	29	30	

Juli 2012						
Mo	Di	Mi	Do	Fr	Sa	So
						1
2	3	4	5	6	7	8
9	10	11	12	13	14	15
16	17	18	19	20	21	22
23	24	25	26	27	28	29
30	31					

August 2012				
Mo	Di	Mi	Do	Fr
		1	2	3
4	5	6	7	8
9	10	11	12	13
14	15	16	17	18
19	20	21	22	23
24	25	26	27	28
29	30	31		

September 2012						
Mo	Di	Mi	Do	Fr	Sa	So
					1	2
3	4	5	6	7	8	9
10	11	12	13	14	15	16
17	18	19	20	21	22	23
24	25	26	27	28	29	30

Oktober 2012						
Mo	Di	Mi	Do	Fr	Sa	So
1	2	3	4	5	6	7
8	9	10	11	12	13	14
15	16	17	18	19	20	21
22	23	24	25	26	27	28
29	30	31				

November 2012						
Mo	Di	Mi	Do	Fr	Sa	So
			1	2	3	4
5	6	7	8	9	10	11
12	13	14	15	16	17	18
19	20	21	22	23	24	25
26	27	28	29	30		

Dezember 2012				
Mo	Di	Mi	Do	Fr
3	4	5	6	7
8	9	10	11	12
13	14	15	16	17
18	19	20	21	22
23	24	25	26	27
28	29	30	31	

Januar 2013						
Mo	Di	Mi	Do	Fr	Sa	So
	1	2	3	4	5	6
7	8	9	10	11	12	13
14	15	16	17	18	19	20
21	22	23	24	25	26	27
28	29	30	31			

Februar 2013						
Mo	Di	Mi	Do	Fr	Sa	So
				1	2	3
4	5	6	7	8	9	10
11	12	13	14	15	16	17
18	19	20	21	22	23	24
25	26	27	28			

März 2013						
Mo	Di	Mi	Do	Fr	Sa	So
				1	2	3
4	5	6	7	8	9	10
11	12	13	14	15	16	17
18	19	20	21	22	23	24
25	26	27	28	29	30	31

April 2013				
Mo	Di	Mi	Do	Fr
1	2	3	4	5
6	7	8	9	10
11	12	13	14	15
16	17	18	19	20
21	22	23	24	25
26	27	28	29	30

Mai 2013						
Mo	Di	Mi	Do	Fr	Sa	So
		1	2	3	4	5
6	7	8	9	10	11	12
13	14	15	16	17	18	19
20	21	22	23	24	25	26
27	28	29	30	31		

Juni 2013						
Mo	Di	Mi	Do	Fr	Sa	So
					1	2
3	4	5	6	7	8	9
10	11	12	13	14	15	16
17	18	19	20	21	22	23
24	25	26	27	28	29	30

Juli 2013						
Mo	Di	Mi	Do	Fr	Sa	So
1	2	3	4	5	6	7
8	9	10	11	12	13	14
15	16	17	18	19	20	21
22	23	24	25	26	27	28
29	30	31				

August 2013				
Mo	Di	Mi	Do	Fr
			1	2
5	6	7	8	9
12	13	14	15	16
19	20	21	22	23
26	27	28	29	30

Anreisetag

nach Absprache

Anreisemöglichkeit nach Bernkastel-Kues

Mit der DB können Sie bis Wittlich oder Traben-Trarbach anreisen. Von dort holen wir Sie gerne ab. Mit dem PKW über die A 48 Koblenz-Trier Abfahrt Wittlich, über die A 60 Lüttich-Wittlich, A 61 Ausfahrt Rheinböllen B 50 Hunsrückhöhenstr. Außerdem Flugplatz Frankfurt/Hahn Busverbindung bis Bernkastel.

Preise

Zeitraum

01. Jan. bis 31. Dez.: 60 EUR/Tag

Einheit

Die Preise sind gültig bis 2 Personen.

Zusatz

jede weitere Person 5 Euro mehr, Kinder bis 10 Jahre frei, ältere Kids bezahlen 2,50 Euro Im Preis sind Bettwäsche, Hand- Dusch und Küchentücher enthalten.

Nebenkosten

Die Wohnung wird in der Regel nur wöchentlich vermietet, Ausnahmen auf Anfrage. Bei Kurzurlaub berechnen wir 40 Euro zusätzlich für unsere Putzfrau.

Kontakt

Ansprechpartnerin

Frau Monika Frank

Telefon

06531-3552

Mobil

01704043147

Wir sprechen

 deutsch  englisch

Wir übernehmen keine Haftung für die Richtigkeit der Angaben. Stand: 21.05.2012

URL (Detailansicht): <http://home.ferienwohnungen.de/fewo-mit-flair/21111/>
 URL (dieser Druckansicht): <http://home.ferienwohnungen.de/fewo-mit-flair/21111/druckansicht/>
 URL (PDF-Datei): <http://home.ferienwohnungen.de/fewo-mit-flair/21111/druckansicht-21111.pdf>