



Erdgeschoß überdacht.Terrasse sep. Eingang

### Beschreibung der Ferienwohnung

Unsere Ferienwohnung befindet sich auf einem Sonnen-Plateau oberhalb des Eifeldorfes D-53925 Kall/Eifel, Höhe ü/M 400 üM.

Wir, Doris + Johnnie Wegmann, bewohnen unser 2005 neu, im mediterranen Stil erbauten Haus, alleine und haben im Erdgeschoss zu ebener Erde, barrierefrei zum Garten hin eine komfortable Ferienwohnung (70qm) eingerichtet. Vom Carport bis in/und i der Wohnung barriere-frei,einzig kleine Stufe im Bad.

Überd.Terrasse(25qm) + Garten steht Ihnen alleine, ungestört z Verfügung

**Baujahr:** 2005

### Lage von Kall



Land

Deutschland

Bundesland

Nordrhein-Westfalen

Region

Eifel

Ort

53925 Kall

Straße

Hausacker 31

### Beschreibung der Umgebung

Unsere KomfortWohnung im Nationalpark Eifel Urftsee/Staumauer, Rursee, Olefalsperre, riesige Waldgebiete zum Wandern auch mit RangerFührungen; ehem. Ordensburg Vogelsang m vielen Attraktionen, Wildfreigehege Hellenthal + Kommern, Freilichtmuseum Kommern, Besucherbergwerk Rescheid.Nähe Schloßkirche Schleiden, Eifelbasilika Kloster Steinfeld, Kloster Maria-Wald, PhantasiaLand Brühl, Nürburgring-F1-Rennstrecke m großer ErlebnisWelt, Ahr, Mosel, Rhein

Auch für Messe Köln - Besucher



Unsere liegewiese im Juni 2011

### Freizeitmöglichkeiten

Angeln, Bootstouren, Bowling, Fallschirmspringen, Fitness, Freizeitpark, Golf, Indoor-Spielhaus, Kartbahn, Klettern, Kutschfahrten, Nordic-Walking, Radfahren, Reiten, Sauna, Schwimmen, Segelbootverleih, Segelfliegen, Segeln, Segelschule, Shopping, Sommer-Rodelbahn, Tennis, Wandern, Weinproben

### Besonderheiten der Ferienwohnung

 Behindertengerecht,  Haustiere auf Anfrage,  Kindgerecht,  Nichtraucher

---

## Verpflegung

Selbstverpflegung

### Zusätzlich

Alle Märkte am Ort - Aldi, Lidl, Plus, toom, Bäckereien, Metzgereien etc

---

## Aufteilung der Ferienwohnung

Personen

max. 4

Wohnfläche

70 qm

Zimmer

- 1 Wohnzimmer
  - 1 Schlafzimmer
  - 1 Badezimmer
  - 1 Küche
  - 1 Abstellraum
  - 1 Kleine Garderobe
  - 1 25qm überdachte Terasse
- 

## Ausstattung Innen

Extras

Fußbodenheizung

Schlafbereich

1 Doppelbett, Bettwäsche vorhanden, Schlafsofa

Küche und Haushaltsgegenstände

4-Zonen Cerankochfeld, Backofen, Brotmaschine, Bügelbrett, Dunstabzugshaube, Eierkocher, Einbauküche, Elektrogrill, Gefrierfach, Geschirrspüler, Kaffeemaschine, Kühlschrank, Mikrowelle, Staubsauger, Toaster, Waschmaschine, Wasserkocher

Bad und Sanitär

Duschbad, Föhn, Handtücher vorhanden, Trockner, WC, Waschmaschine, Wäscheständer

Kinder

Kinderhochstuhl

Unterhaltung und Kommunikation

CD-Player, Empfang deutschsprachiger TV-Programme, Fernseher, Kassettenrekorder, Radio, SAT-Anlage

Zusätzlich

sep.kleine Garderobe, große Fenster elektrische Rolladen, Bibliothek

---

## Ausstattung - Außen

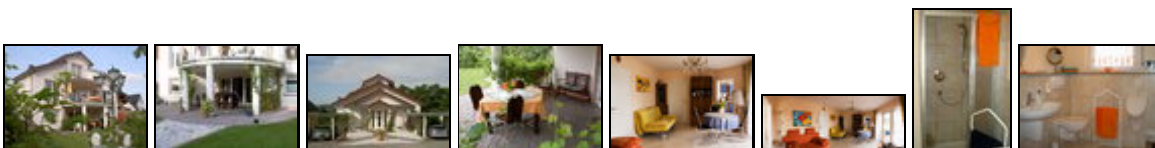
Carport, Fahrräder, Garten, Gartenmöbel, Sonnenliegen, Terrasse

Zusätzlich

Tisch-Elektrogrill, SZ - Kü - Wohnraum elektr. Rolladen

---

## Bilder





## Belegungsplan

(letzte Aktualisierung am 09.05.2012)

frei
  belegt
  keine Angabe

Mai 2012							Juni 2012							Juli 2012							August 2012				
Mo	Di	Mi	Do	Fr	Sa	So	Mo	Di	Mi	Do	Fr	Sa	So	Mo	Di	Mi	Do	Fr	Sa	So	Mo	Di	Mi	Do	Fr
	1	2	3	4	5	6					1	2	3							1			1	2	3
7	8	9	10	11	12	13	4	5	6	7	8	9	10	2	3	4	5	6	7	8	6	7	8	9	10
14	15	16	17	18	19	20	11	12	13	14	15	16	17	9	10	11	12	13	14	15	13	14	15	16	17
21	22	23	24	25	26	27	18	19	20	21	22	23	24	16	17	18	19	20	21	22	20	21	22	23	24
28	29	30	31				25	26	27	28	29	30		23	24	25	26	27	28	29	27	28	29	30	31
														30	31										

September 2012							Oktober 2012							November 2012							Dezember 2012				
Mo	Di	Mi	Do	Fr	Sa	So	Mo	Di	Mi	Do	Fr	Sa	So	Mo	Di	Mi	Do	Fr	Sa	So	Mo	Di	Mi	Do	Fr
					1	2	1	2	3	4	5	6	7				1	2	3	4					
3	4	5	6	7	8	9	8	9	10	11	12	13	14	5	6	7	8	9	10	11	3	4	5	6	7
10	11	12	13	14	15	16	15	16	17	18	19	20	21	12	13	14	15	16	17	18	10	11	12	13	14
17	18	19	20	21	22	23	22	23	24	25	26	27	28	19	20	21	22	23	24	25	17	18	19	20	21
24	25	26	27	28	29	30	29	30	31					26	27	28	29	30			24	25	26	27	28
																					31				

Januar 2013							Februar 2013							März 2013							April 2013				
Mo	Di	Mi	Do	Fr	Sa	So	Mo	Di	Mi	Do	Fr	Sa	So	Mo	Di	Mi	Do	Fr	Sa	So	Mo	Di	Mi	Do	Fr
	1	2	3	4	5	6					1	2	3					1	2	3	1	2	3	4	5
7	8	9	10	11	12	13	4	5	6	7	8	9	10	4	5	6	7	8	9	10	8	9	10	11	12
14	15	16	17	18	19	20	11	12	13	14	15	16	17	11	12	13	14	15	16	17	15	16	17	18	19
21	22	23	24	25	26	27	18	19	20	21	22	23	24	18	19	20	21	22	23	24	22	23	24	25	26
28	29	30	31				25	26	27	28				25	26	27	28	29	30	31	29	30			

Mai 2013							Juni 2013							Juli 2013							August 2013				
Mo	Di	Mi	Do	Fr	Sa	So	Mo	Di	Mi	Do	Fr	Sa	So	Mo	Di	Mi	Do	Fr	Sa	So	Mo	Di	Mi	Do	Fr
		1	2	3	4	5						1	2	1	2	3	4	5	6	7				1	2
6	7	8	9	10	11	12	3	4	5	6	7	8	9	8	9	10	11	12	13	14	5	6	7	8	9
13	14	15	16	17	18	19	10	11	12	13	14	15	16	15	16	17	18	19	20	21	12	13	14	15	16
20	21	22	23	24	25	26	17	18	19	20	21	22	23	22	23	24	25	26	27	28	19	20	21	22	23
27	28	29	30	31			24	25	26	27	28	29	30	29	30	31					26	27	28	29	30

## Anreisetag

Anreise  
Jeder Zeit herzlich willkommen

nach vorheriger telefonischer Absprache bzw mail.

### Anreisemöglichkeit nach Kall

Köln-Messe - Düsseldorf Messe  
Ruhig, naturverbunden wohnen mit DB-Bahnanschluß in Kall  
für MESSE-Beschicker, Besucher usw.

Ausgangspunkt für Ahr, Rhein und Mosel

Flughafen Köln/Bonn 40 AutoMinuten  
10 Min.zur BAB A1 Abfahrt Nettersheim  
Kall/Eifel an der Bahn-Strecke Köln-Trier gelegen  
Kall DB-Bahnhof mit NationalparkTor Eifel (EifelTourismus)  
Abholmöglichkeit  
Shuffle-Busse in den NationalPark Eifel (Vogelsang)

---

### Preise

#### Zeitraum

01. Jan. bis 31. Dez.: 55 EUR/Nacht

#### Einheit

Die Preise sind gültig bis 2 Personen.

#### Zusatz

Der angegebene Preis ist übers Jahr gleichbleibend gültig  
für 2 Erwachsene Personen,  
ab 4 Übernachtungen.

Alle Preise beinhalten die gesetzlich vorgeschriebene  
Mehrwertsteuer.-  
Langzeitvermietung auf Anfrage und nach Absprache !

#### Nebenkosten

Keine Nebenkosten - alles inclusive !!!!  
Der Preis beinhaltet alle Nebenkosten wie Wasser Gas  
Strom, feinste Bettwäsche, Badwäsche (Badetücher,  
Handtücher Tischdecken Küchentücher, Carport, 2  
Fahrräder,

---

### Kontakt

#### Ansprechpartnerin

Frau Doris Wegmann

#### Telefon

02441-776850

#### Mobil

0171-2110051

#### Wir sprechen

 deutsch

---

Wir übernehmen keine Haftung für die Richtigkeit der Angaben. Stand: 16.05.2012

---

URL (Detailansicht): <http://home.ferienwohnungen.de/casamusica/15683/>  
URL (dieser Druckansicht): <http://home.ferienwohnungen.de/casamusica/15683/druckansicht/>  
URL (PDF-Datei): <http://home.ferienwohnungen.de/casamusica/15683/druckansicht-15683.pdf>